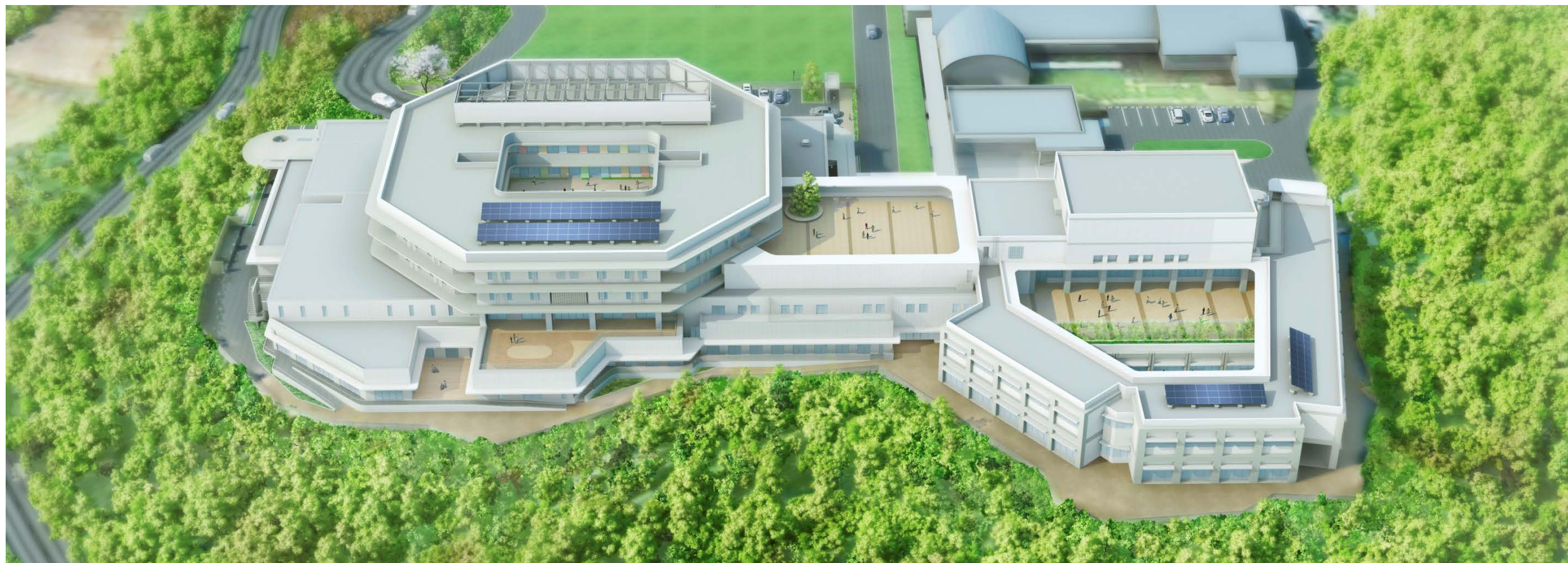
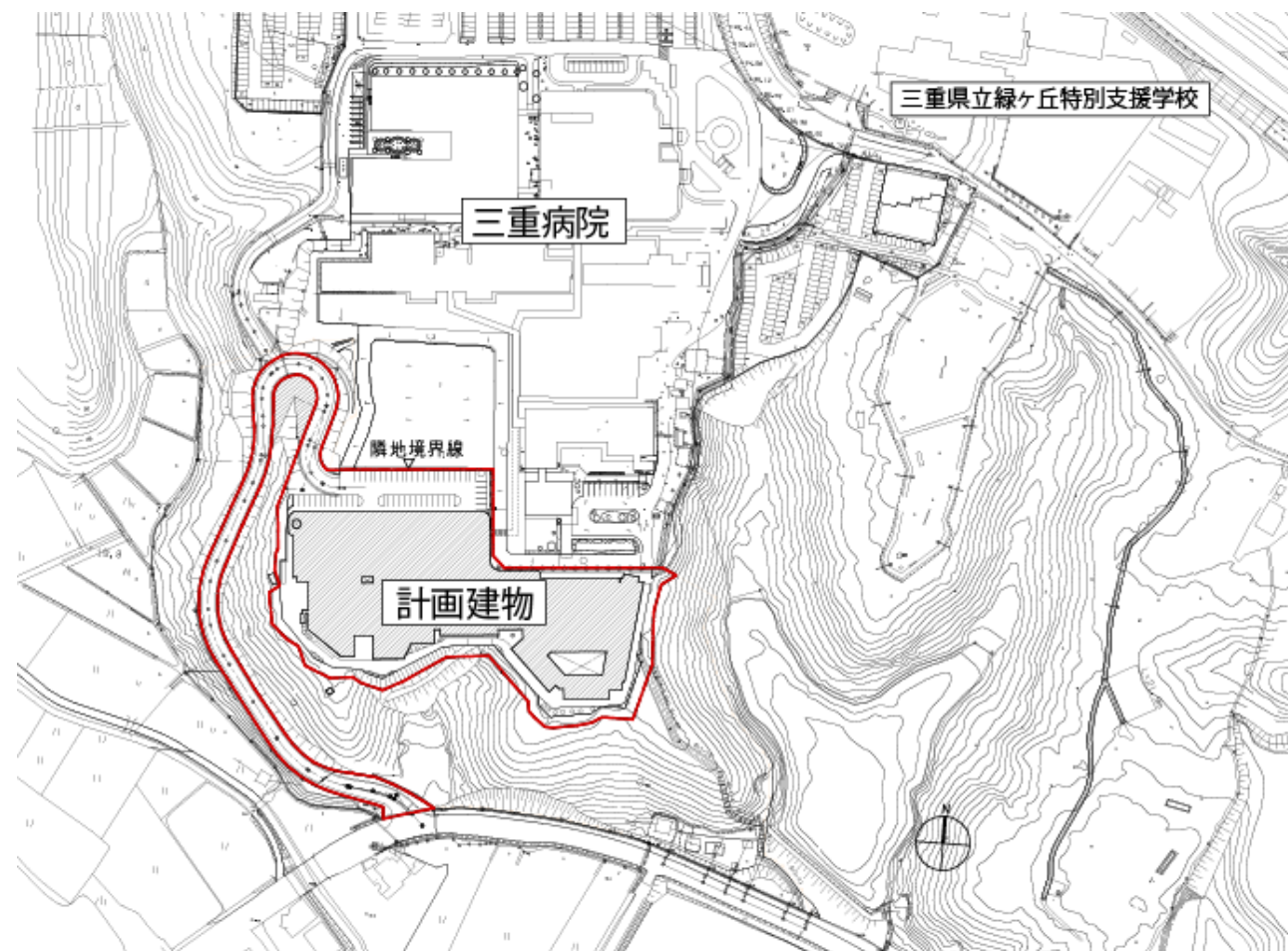


三重県こども心身発達医療センター（仮称）及び併設特別支援学校 の概要



1. 附近見取り図

周囲の自然や地形に溶け込む形状とし、三重病院・緑ヶ丘特別支援学校と連携しやすい建物配置とします



2. 建築設計の概要

- (1) 建築場所 津市大里窪田字西穴川 340-1 外 1 筆 地内
- (2) 敷地面積 約 16,600 m²
- (3) 建築規模 延べ面積 17,200.62 m² (新センター：13,013.52 m² 特別支援学校：4,187.10 m²)
建築面積 7,677.20 m²
- (4) 建築構造 鉄筋コンクリート造（一部鉄骨造）4 階建て
- (5) 建設費 約 90 億円（新センター：約 71 億円 特別支援学校：約 19 億円）
- (6) 標準工期 21 ヶ月間（予定）

【参考】既存建物概要

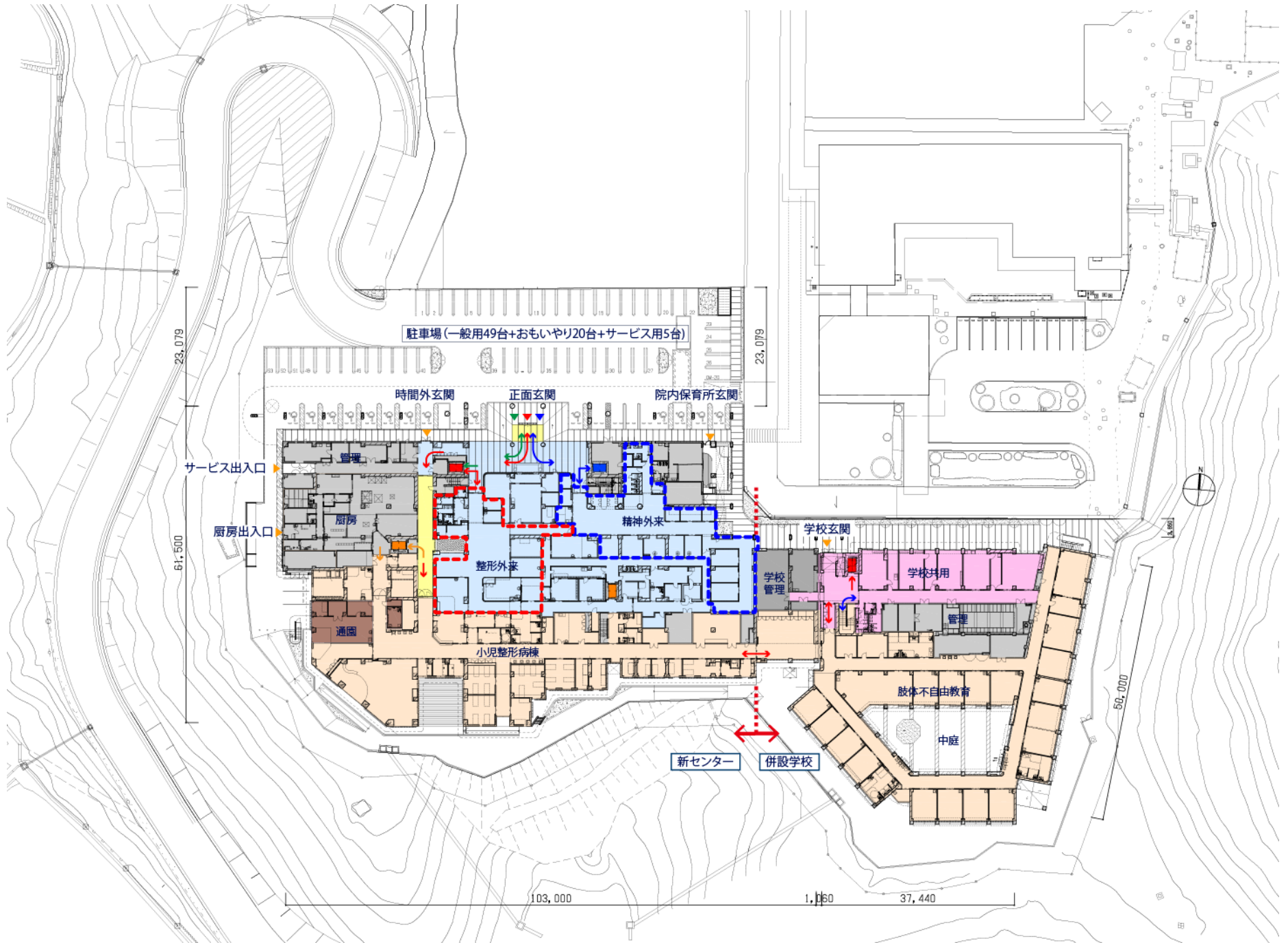
- 県立草の実リハビリテーションセンター：60 床
(鉄筋コンクリート造 2 階建て 延べ面積 5,958.45 m²)
- 県立城山特別支援学校草の実分校：60 人
(鉄筋コンクリート造 2 階建て 延べ面積 2,127.00 m²)
- 県立小児心療センターあすなろ学園：80 床
(鉄筋コンクリート造 2 階建て 延べ面積 5,810.00 m²)
- 津市立高茶屋小学校・津市立南郊中学校あすなろ分校：80 人
(鉄筋コンクリート造 2 階建て 延べ面積 1,459.14 m²)
- 県児童相談センター 言語聴覚部門
(鉄筋コンクリート造 2 階部分 延べ面積 428.24 m²)

3. 平面計画

1階平面図 1/1000

- 一般来院者
- 肢体不自由児及びその家族
- 精神疾患児及びその家族
- スタッフ及びサービス

- | | | | | | |
|---|--------|---|-----------|---|---------|
| ■ | 外来 | ■ | 聴覚 | ■ | 管理・学校管理 |
| ■ | 小児整形病棟 | ■ | 心理 | ■ | 肢体不自由教育 |
| ■ | 児童精神病棟 | ■ | リハビリ | ■ | 病弱教育 |
| ■ | 通園 | ■ | デイケア・発達療育 | ■ | 学校共用 |



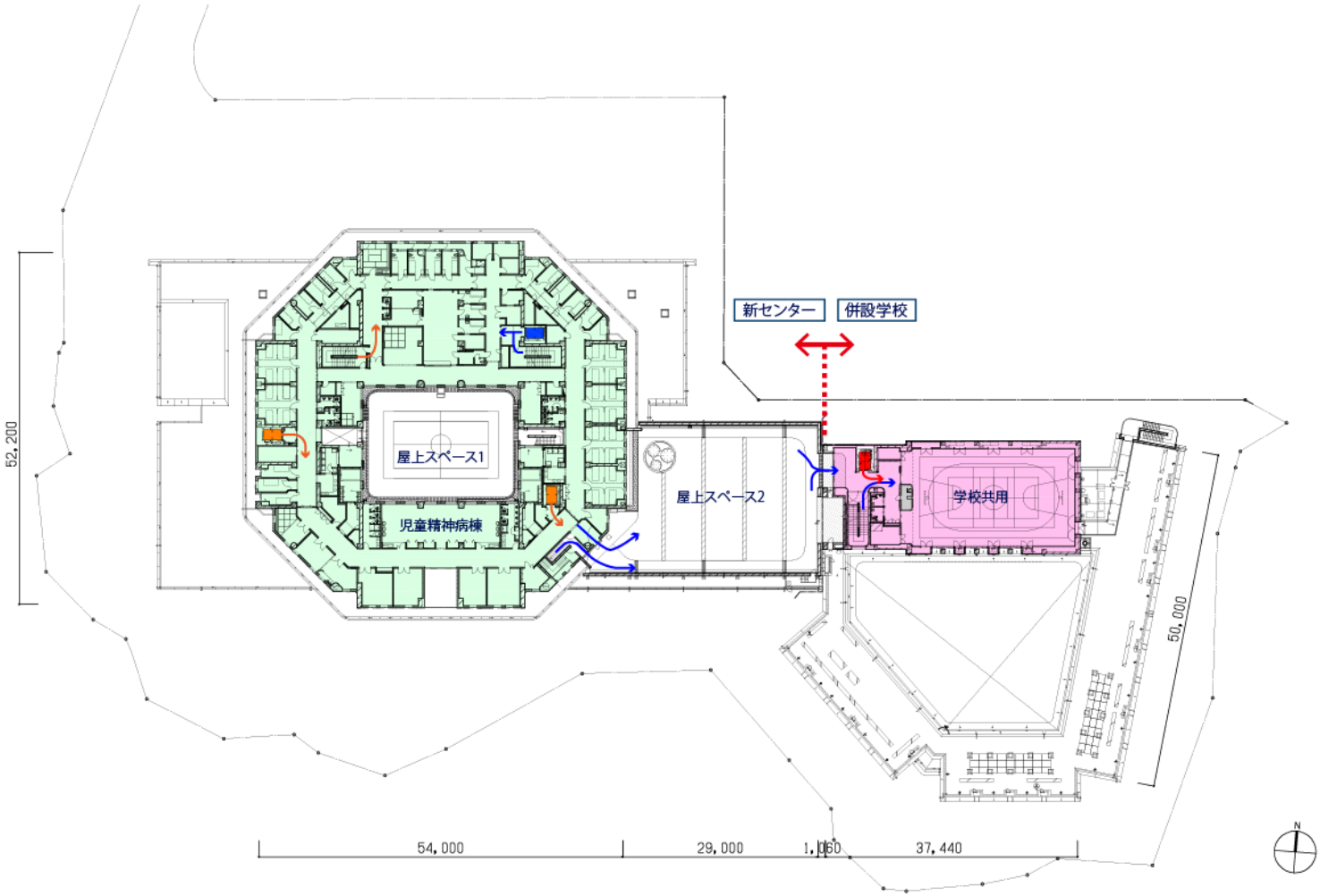
2階平面図 1/1000



3階平面図 1/1000

- 一般来院者
- 肢体不自由児及びその家族
- 精神疾患児及びその家族
- スタッフ及びサービス

- | | | |
|--|---|---|
| 外来 | 聴覚 | 管理・学校管理 |
| 小児整形病棟 | 心理 | 肢体不自由教育 |
| 児童精神病棟 | リハビリ | 病弱教育 |
| 通園 | デイケア・発達療育 | 学校共用 |



4階平面図 1/1000

