

## 第2節 結核予防

1980年以降の結核状況は罹患者の減少が鈍化、97年以降は逆転上昇がみられ、また院内感染、集団発生事例の散発や在日外国人の発生、高齢者の再発や多剤耐性患者の増加など、数多くの問題がある。当管内ではこれらを考慮して住民検診(定期)、患者家族検診(定期外)、管理検診に重点をおき、患者の早期発見や再発予防などに努めた。

### 1. 管内結核登録患者の状況

結核患者の登録は結核対策の重要な施策の一つで、活動性分類、受療状況を克明に調査し、患者の管理と生活指導に努めた。

#### (1) 新登録患者数(活動性分類、性別、年齢階級別)

平成13年1月1日～平成13年12月31日

病型別 年齢区分	計			活動性結核												不明			別掲 初感染 結核		
				肺結核活動性									肺外結核								
				喀痰塗抹陽性			その他結核菌陽性			菌陰性・その他											
計	男	女	計	男	女	計	男	女	計	男	女	計	男	女	計	男	女				
計	56	38	18	15	9	6	11	8	3	18	12	6	12	9	3	-	-	-	10	3	7
0才～4才	-	-	-	-	-	-	-	-	-	-	-	-	-	-	-	-	-	-	2	-	2
5才～9才	-	-	-	-	-	-	-	-	-	-	-	-	-	-	-	-	-	-	2	2	-
10才～14才	-	-	-	-	-	-	-	-	-	-	-	-	-	-	-	-	-	-	2	-	2
15才～19才	1	1	-	-	-	-	1	1	-	-	-	-	-	-	-	-	-	-	1	-	1
20才～29才	3	1	2	1	-	1	-	-	-	1	-	1	1	1	-	-	-	-	3	1	2
30才～39才	3	3	-	1	1	-	-	-	-	2	2	-	-	-	-	-	-	-	-	-	-
40才～49才	3	1	2	-	-	-	-	-	-	3	1	2	-	-	-	-	-	-	-	-	-
50才～59才	9	5	4	1	-	1	4	3	1	3	2	1	1	-	1	-	-	-	-	-	-
60才～69才	11	9	2	4	2	2	2	2	-	3	3	-	2	2	-	-	-	-	-	-	-
70才以上	26	18	8	8	6	2	4	2	2	6	4	2	8	6	2	-	-	-	-	-	-

#### (2) 平成13年末現在登録者数(活動性分類、受療状況別)

病型別 区分	計			活動性結核					不活動性	不明
				肺結核活動性				肺外結核		
				計	喀痰塗抹陽性	その他結核菌陽性	菌陰性、その他			
計	128	51	11	14	16	10	73	4		
入院中	7	7	4	3	-	-	-	-		
外来治療中	45	44	7	11	16	10	-	1		
治療なし	76	-	-	-	-	-	73	3		
不明	-	-	-	-	-	-	-	-		

(3) 市町別結核登録患者の状況

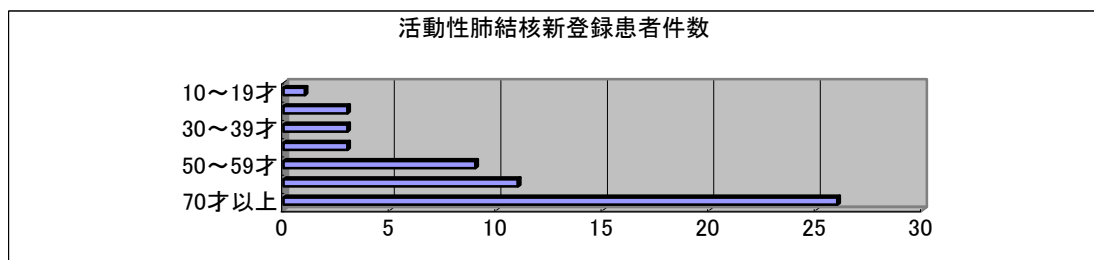
平成13年12月31日現在

病型別 市町別	計	活動性結核				不活動性	不明	人口10万対	
		肺結核活動性			肺外結核			活動性肺結核の有病率	
		喀痰塗抹陽性	その他結核菌陽性	菌陰性・その他				12年	13年
管内計	128	11	14	16	10	73	4	27.6	19.1
桑名市	75	7	9	9	5	43	2	31.4	23.0
多度町	6	-	-	1	-	5	-	27.7	9.3
長島町	6	1	-	-	1	4	-	25.5	6.4
木曾岬町	3	-	1	-	-	1	1	13.9	14.0
北勢町	10	1	1	1	3	4	-	20.7	20.7
員弁町	5	-	-	1	-	4	-	11.5	11.4
大安町	3	1	-	-	-	2	-	6.6	6.6
東員町	15	1	1	3	1	8	1	30.4	19.0
藤原町	5	-	2	1	-	2	-	54.7	41.1

(4) 市町別結核新登録患者の状況

平成13年1月1日～平成13年12月31日

病型別 市町別	計	活動性結核					不明	り患率	別掲 初感染 結核
		肺結核 活動性 計	肺結核活動性			肺外 結核			
			喀痰塗抹 陽性	その他結 核菌陽性	菌陰性・ その他				
管内計	56	44	15	11	18	12	-	26.1	10
桑名市	30	24	8	7	9	6	-	27.6	5
多度町	1	1	1	-	-	-	-	9.3	-
長島町	2	1	1	-	-	1	-	12.8	-
木曾岬町	1	1	-	1	-	-	-	14.0	-
北勢町	4	1	-	1	-	3	-	27.7	1
員弁町	5	4	1	-	3	1	-	57.1	-
大安町	3	3	1	-	2	-	-	19.7	-
東員町	9	8	3	2	3	1	-	34.1	4
藤原町	1	1	-	-	1	-	-	13.7	-



2. 結核検診実施状況

平成14年 3月31日現在

対象別	項目	予防接種					間接撮影			精密検査	
		対象者数	ツ反心検査者数	陽性者数	B C G 接種者数	ツ要精検査者数 ツ反強陽性	対象者数	受診者数	要精検査者数	受診者数	患者発見数
定期	計	9,257	8,320	4,406	3,846	148	168,387	39,164	338	444	—
	事業者	—	—	—	—	—	89,791	20,489	220	—	—
	学校長	6,208	6,143	4,397	1,685	148	1,874	1,865	—	137	—
	市町長	3,049	2,177	9	2,161	—	76,722	16,810	118	87	—
定期外	計	284	13	12	—	—	—	—	—	193	—
	接触者	176	8	8	—	—	—	—	—	94 (38)	—
	患者保健所	108	5	4	—	—	—	—	—	89	—
	家族委託	—	—	—	—	—	—	—	—	—	—
	患者管理保健所	—	—	—	—	—	—	—	—	10	—
患者管理委託	—	—	—	—	—	—	—	—	—	—	

※受診者数（ ）数については、委託分の再掲

3. 市町別一般住民結核健康診断実施状況

平成14年 3月31日現在

項目	① 住民健診対象者数	3歳以下の対象者数②	ツベルクリン反応検査人員	B C G 接種人員③	③ / ② %	間接撮影				精密検査		
						受診人員④	④ / ① %	要精検査者		受診人員⑥	患者発見数⑦	⑦ / ④ %
								人員⑤	⑤ / ④ %			
市町別												
計	76,722	3,049	2,177	2,126	69.7	16,810	21.9	118	0.7	132	—	—
桑名市	44,651	1,267	1,225	1,224	96.6	1,548	3.5	9	0.6	6	—	—
多度町	5,141	164	87	84	51.2	1,538	29.9	4	0.3	3	—	—
長島町	6,753	640	150	146	22.8	2,788	41.3	8	0.3	6	—	—
木曾岬町	4,196	86	52	49	60.0	853	20.3	9	1.1	6	—	—
北勢町	4,594	167	130	127	76.0	1,928	42.0	5	0.3	5	—	—
員弁町	2,237	108	86	88	81.5	1,417	63.3	20	1.4	11	—	—
大安町	2,903	222	164	130	58.6	1,774	61.1	39	2.2	33	—	—
東員町	4,246	329	221	233	70.8	3,179	74.9	19	0.6	15	—	—
藤原町	2,001	66	62	45	68.2	1,785	89.2	5	0.3	2	—	—

#### 4. 結核診査協議会における結核医療診査状況

##### (1) 被保険者別申請状況（34条のみ）

保険別 区分	計	被用者保険		国保	生保	老保	その他
		本人	家族				
申請件数	119	23	26	25	4	41	0
合格件数	112	21	25	24	3	39	0
承認件数	112	21	25	24	3	39	0

##### (2) 結核予防法第35条申請診査件数

申請別 区分	計	新規申請	継続申請	解除申請
申請件数	50	23	1	26
合格件数	50	23	1	26
承認件数	50	23	1	26

#### 5. 結核診査協議会委員名簿（順不同）

氏名	役職名
松岡 幸彦	国立療養所鈴鹿病院院長
笠井 寛司	笠井内科医院院長
佐藤 孝之	桑名市民病院内科医長
中井 富夫	員弁厚生病院副院長
竹内 義廣	桑名保健所長