

平成22年10月29日
津地方法務局尾鷲出張所

登記官

井上文雄



これは図面に記録されている内容を証明した書面である。

地番	3052-66.3052-79	地積測量図
土地の所在	三重県尾鷲市泉町	

座標求積表

地番	(A)3052-66		
測点	Xn	Yn	(Xn+1 - Xn-1)Yn
C.1	89.979	108.971	2734.845187
C.2	113.893	102.880	2551.629760
C.3	114.781	101.561	-218.254589
C.4	111.744	96.285	-651.945735
C.5	108.010	93.368	-414.180448
C.6	107.308	92.654	-116.929348
C.7	106.748	91.917	-91.273581
C.8	106.315	91.218	-71.879784
C.9	105.960	90.490	-58.004090
C.10	105.674	89.640	-39.620880
C.11	105.518	88.864	-21.238496
C.12	105.435	88.025	-20.949950
C.13	105.280	85.899	-10.050183
P.1	105.318	83.904	-52.775616
C.18	104.651	82.870	-202.865760
C.19	102.870	83.031	-375.881337
P.3	100.124	77.834	-1088.508490
C.14	88.885	81.282	-928.240440
C.15	88.704	80.738	-521.567480
C.16	82.425	82.867	7.623764
C.17	88.796	104.805	791.696970
	倍面積		1201.629474
	面積		600.8147370
	地積		600.81 m ²

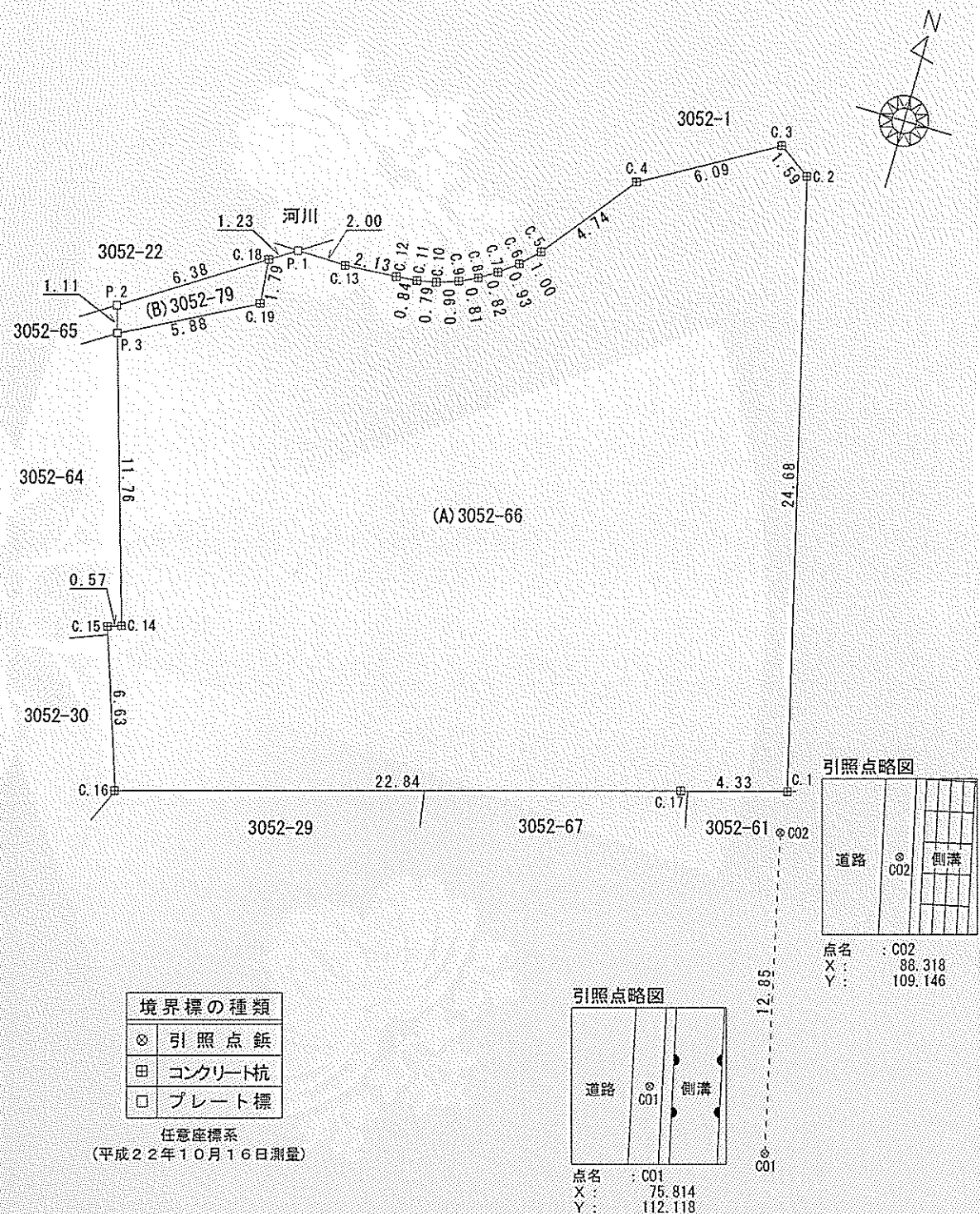
地番	(B)3052-79		
測点	Xn	Yn	(Xn+1 - Xn-1)Yn
C.18	104.651	82.870	-139.387340
P.2	101.188	77.508	-350.878716
P.3	100.124	77.834	130.916788
C.19	102.870	83.031	375.881337
	倍面積		16.532069
	面積		8.2660345
	地積		8.26 m ²

合計 609.0807715

引照点表

境界点	点名	座標	
		X座標	Y座標
P1	C01	75.814	112.118
		88.318	109.146
P2	C02	75.814	112.118
		88.318	109.146

境界点	点間距離	
	P 1	P 2
C.1	14.51	1.67
C.2	39.18	26.33
P.2	42.92	34.16
C.16	29.99	26.93



境界標の種類	
◎	引照点鉄
■	コンクリート杭
□	プレート標

任意座標系 (平成22年10月16日測量)

作成者	社団法人 三重県公共嘱託登記土地家屋調査士協会 社員 土地家屋調査士 伊藤 智夫 (平成 22 年 10 月 26 日作成)	嘱託者	三重県知事 野呂 昭彦	縮尺	1 / 250
-----	--	-----	-------------	----	---------