



三重県監修



伊勢木綿ならではの
柔らかな手触り感。
色合いと質感を重視した
4種の和柄カバーを
ご用意しました。

三重 県民手帳

2017
年版



写真：左から微風-そよかぜ(白)、紅葉-もみじ(赤)、宙-そら(縞紺)、漣-さざなみ(無地紺)

三重県の役立つデータ満載のスケジュール帳

平成28年 **10月11日(火)** 県内一斉発売

サイズ：幅94mm×高173mm×厚12mm
本文：224ページ

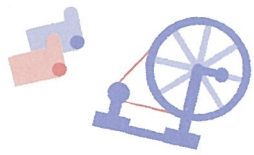
1,000円 (税込1,080円)

三重県印刷工業組合

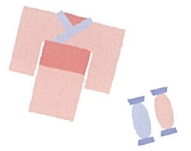


<http://www.mie-pia.or.jp/>

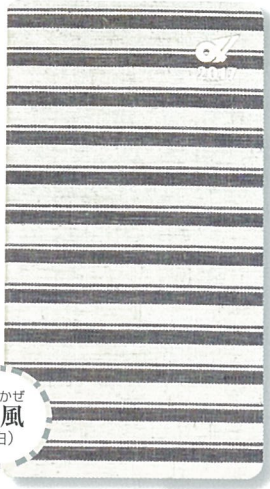
発売元／三重県印刷工業組合 監修／三重県戦略企画部統計課



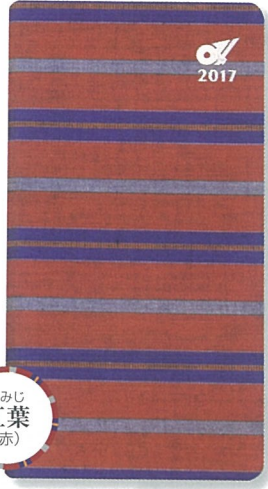
三重県民手帳



三重県ならではの伊勢もめんコラボ企画



そよかぜ
微風
(白)



もみじ
紅葉
(赤)



そら
宙
(縞紺)



さざなみ
漣
(無地紺)

三重県の役立つ データ満載のスケジュール帳

- ◎書き込みやすいスケジュール機能
- ◎県内のイベント・レジャー情報
- ◎三重の統計データ
- ◎暮らしに役立つ生活情報
- ◎防災情報・三重の豆知識
など

2017年 年間イベントスケジュール

5月 May

8

9

10

11

12

医療・子育ての相談窓口

みえ子ども医療ダイヤル
☎059-232-9955

医療相談
☎059-224-3111

がん相談
☎059-223-1616

不妊専門相談
☎059-211-0041

妊婦レスキューダイヤル
☎090-1478-2409

子どもの心・教育
子どものこころの相談
☎059-235-5556

体罰に関する電話相談
☎059-228-0032

三重県のシンボル

三重県産の産物

三重県の友好・姉妹提携状況

5歳未満人口

三重県指定伝統工芸品

伊勢 ISE MOMEN 木綿



素朴ながら美しい色合わせ、柔らかな肌触りと着心地の良さが魅力の伊勢木綿。廻船で江戸に運ばれた伊勢の国の木綿は普段着の着物としてヒット商品となり、販路は遠く北海道にまで及んでいました。現在も明治時代から働く「豊田式の動力織機」がカラフルな格子や縞柄の反物をゆっくりと職人と共に織り上げています。津市一身田に暖簾を掲げる『白井織布』は伝統の布「伊勢木綿」を織る現在唯一の織元です。



豊田式の動力織機

三重県民手帳 商品取扱店

印刷工業組合加盟の
印刷会社でお買い求め
いただけます。

- 桑名支部**▶(有)長瀬印刷所、(有)くるみ堂印刷、(有)日光印刷、(有)清文社、共栄堂印刷(株)、(有)日進印刷
- 四日市支部**▶阿竹印刷工業(株)、(有)喜納印刷、(有)星光堂、北勢印刷(有)、水九印刷(株)、(有)安田印刷、中川印刷(株)、博愛印刷(株)、島山印刷(株)、富士印刷(株)、四日市印刷工業(株)、(有)弘運館印刷、東海出版(有)、(株)ブリケーション、山久デザインオフィス(株)、(有)中村特殊印刷工業、(株)一誠堂、米川宗七活版所、(有)三重カラー印刷、(株)フジカ四日市営業所
- 津支部**▶(株)伊勢出版、伊藤印刷(株)、稲垣印刷、稲畑印刷所、鎌田印刷所、(有)神田印刷所、(資)黒川印刷、三弘印刷(有)、(株)新精舎、(有)盛功社印刷、(有)第一プリント社、タニグチ印刷、筒井印刷(有)、(名)松林印刷所、村木印刷所、森田印刷(株)、矢田印刷所、山崎プリント、共立印刷(株)、寿印刷工業(株)、(株)プリンテック、(有)ミフジ印刷
- 松阪支部**▶東海印刷(株)、新日本工業(株)、(有)三協印刷、(協業)三重印刷センター
- 伊勢支部**▶千巻印刷産業(株)、神都印刷(株)、中央社印刷、(有)旭印刷所、(有)中西印刷、(有)いすゞ美工、大和印刷、山崎印刷所、北浜印刷工業(有)
- 上野支部**▶上野印刷(株)、大原だるま印刷、(有)藤田印刷所
- 名張支部**▶双葉印刷
- 牟婁支部**▶尾鷲印刷(資)、トタニ印刷所

お問合せ先

三重県印刷工業組合 三重県津市広明町345番地
 TEL.059-228-6252 受付時間 AM10:00~PM4:00 (土、日、月、祝日は除く)
 FAX.059-227-0153 E-mail info@mie-pia.or.jp

商品の仕様、販売店の所在地など詳しくはホームページをご覧ください。

三重県印刷工業組合



http://www.mie-pia.or.jp/



◎希望色が品切れになる場合がありますので、お早めに販売店(ホームページ掲載)にてご予約お申ください。◎商品に関するお問合せはなるべくメール及びFAXをお願いします。(時間帯により電話等不在の場合があります。)