

三重県博物館協会公開講演会

ミュージアムトーク

演題

細部に秘められた謎

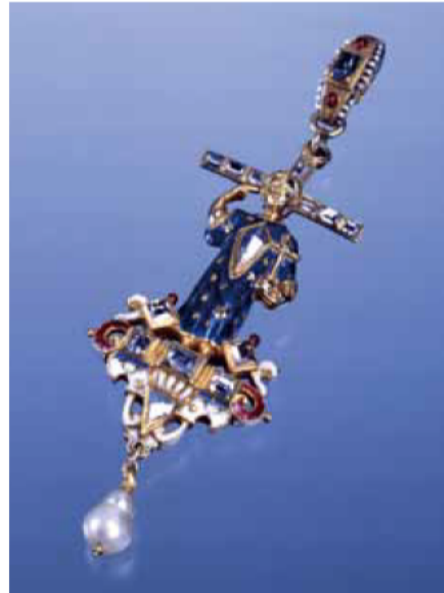
ジュエリーの凶像解釈学入門

講師

ミキモト真珠島真珠博物館

館長

松月清郎



アンティークジュエリーは何を表現しているか、どう見れば面白いのか。色々な謎を秘めたジュエリーの鑑賞方法を、真珠博物館収蔵のコレクションを中心にとお話し頂きます。

日時 平成28年 11月23日(祝・水)
午後1時30分～3時30分(午後1時開場)

会場 松阪市産業振興センター3階 研修ホール
(松阪市本町2176番地 松阪駅から徒歩約10分)

定員 100名 事前申込制(先着順) ◇はがき・FAX・メールにてお申込み下さい
・冒頭・件名に「11月23日ミュージアムトーク申込」と明記し、お名前・住所・電話番号・人数(複数名の場合、お名前～電話番号は代表者のみ)を記入して下さい
・受講案内等は送付いたしません

(当日は、会場近くの「旧長谷川邸」も無料でご覧いただけます。
申込み不要。詳しくは、松阪市教育委員会事務局文化課(0598-53-4393)まで。)

主催 三重県博物館協会 松阪市文化財センター 三重県総合博物館

お申込み・お問合せ

三重県博物館協会事務局(三重県総合博物館内)
〒514-0061 三重県津市一身田上津部田3060
TEL:059-228-2283 FAX:059-229-8310 E-mail: MieMu@pref.mie.jp

受講
無料