

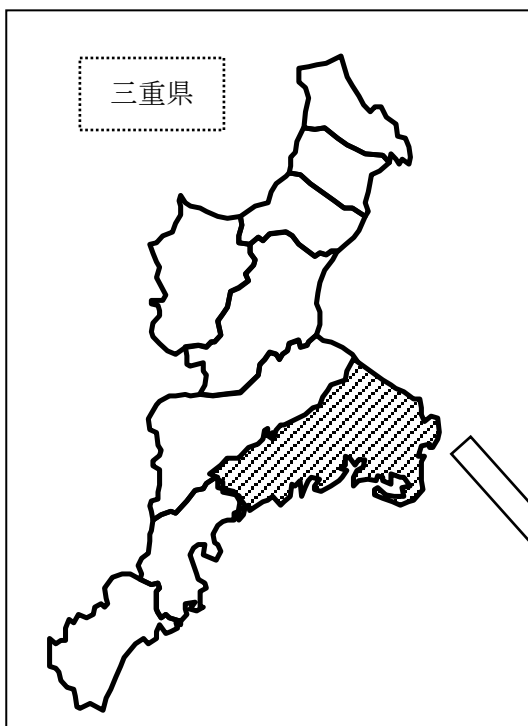
# 第 1 編

## 管 内 概 況

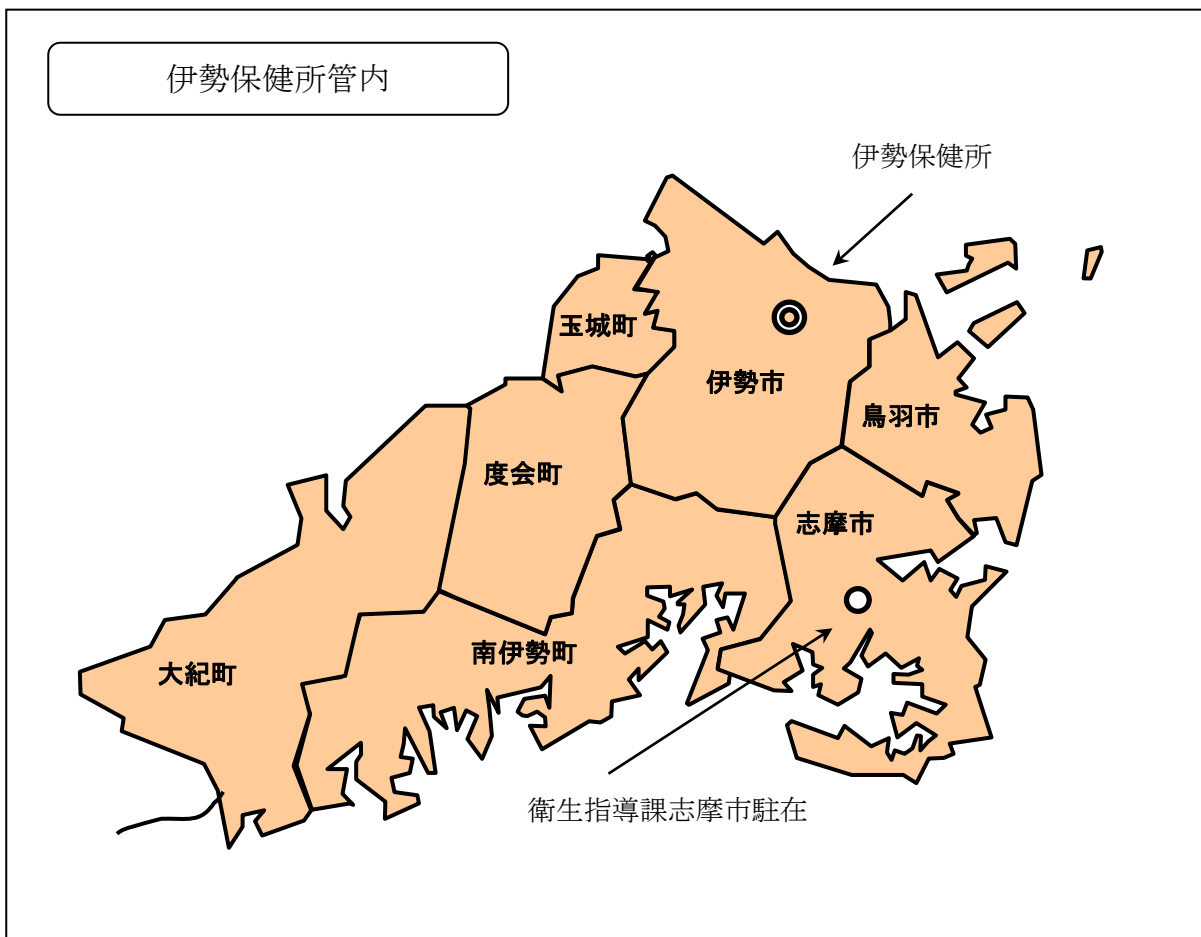


# 第1編 管内概況

## 1 管内略図



- 平成 16 年 10 月 1 日 志摩市発足  
(浜島町、大王町、志摩町、阿児町、磯部町)
- 平成 17 年 2 月 14 日 大紀町発足  
(大宮町、紀勢町、大内山村)
- 平成 17 年 10 月 1 日 南伊勢町発足  
(南勢町、南島町)
- 平成 17 年 11 月 1 日 新「伊勢市」発足  
(伊勢市、二見町、御菌村、小俣町)



## 2 位置図

### (1) 伊勢保健所

所在地 〒516-8566 伊勢市勢田町628-2

伊勢保健所 TEL 0596-27-5135

FAX 0596-27-5253

ホームページ <http://www.pref.mie.lg.jp/NHOKEN/HP/>



### (2) 衛生指導課志摩市駐在

所在地 〒517-0501 志摩市阿児町鵜方3098-9

TEL 0599-43-5111

FAX 0599-43-5115

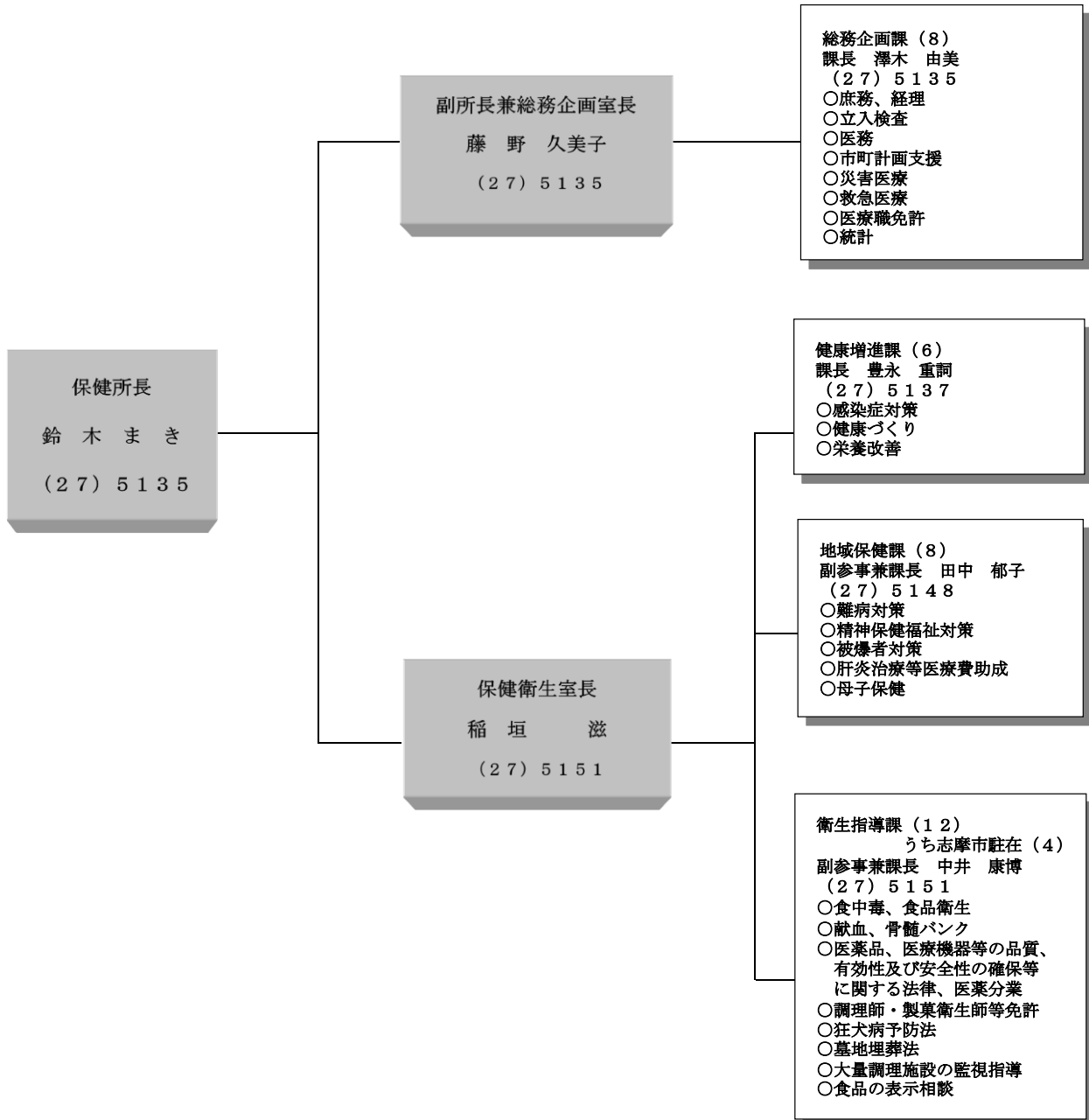


### 3 組織概要

#### ○伊勢保健所

##### (1) 組織図

平成28年4月1日現在



##### (2) 職種別職員数

職種	一般事務	医師	獣医師	保健師	看護師	薬剤師
人	8	1	6	7	2	5
職種	臨床検査技師	水産技師	診療放射線技師	管理栄養士		計
人	1	1	2	4		37

## 4 決算概要

### (1) 平成27年度決算

○歳入

科 目 (款)	科 目 (節)	件 数	金 額 (円)
使用料および手数料	保健所手数料	44	23,580
	病院開設等手数料	19	367,000
	看護師免許等手数料	94	543,000
	栄養士免許等手数料	24	112,000
	受胎調節実地指導員指定証交付手数料	1	2,400
	飼養返還手数料	34	119,000
	動物保護管理手数料	65	554,500
	食品衛生法による許可手数料	2,362	14,436,400
	調理師試験等手数料	207	1,145,200
	製菓衛生師試験等手数料	49	357,100
	魚介類行商営業許可手数料	25	21,750
	理容師、美容師、クリーニング師等手数料	46	639,000
	興行場営業許可手数料	1	5,500
	公衆浴場許可手数料	4	88,000
	旅館業営業許可手数料	26	455,200
	医薬品営業許可等手数料	263	2,744,260
	毒物劇物販売登録手数料	50	484,400
	麻薬施用者登録等手数料	333	1,297,500
		小 計	3,647
雑入	情報公開文書複写料	71	26,540
	小 計	71	26,540
	合 計	3,718	23,422,330

○歳 出

(単位：円)

款		項		目	
総務費	8,710	総務管理費	8,710	人事管理費	8,710
民生費	626,168	児童福祉費	368,810	児童福祉施設費	368,810
		生活保護費	1,680	生活保護総務費	1,680
		災害救助費	255,678	救助費	255,678
衛生費	45,018,697	公衆衛生費	35,003,541	公衆衛生総務費	30,040,017
				結核対策費	1,035,750
				予防費	3,114,652
				精神衛生費	813,122
		環境衛生費	1,491,319	食品衛生指導費	1,487,319
				環境衛生指導費	4,000
		保健所費	7,143,393	保健所費	7,143,393
		医薬費	1,380,444	医務費	926,499
				医療従事者確保対策費	1,500
				医療従事者養成費	112,165
				薬務費	340,280
合 計	45,653,575	合 計	45,653,575	合 計	45,653,575

※ 民生費中の生活保護費は、指導監査等連絡会議の依頼旅費

## 5 管内の指数

### (1) 総人口・世帯数・面積の状況

○総人口・世帯数・面積

平成27年10月1日現在

市町名	人 口 / 人			世帯数 /世帯	面 積 /km <sup>2</sup>
	総 数	男	女		
伊勢市	127,868	60,475	67,393	50,936	208.35
鳥羽市	19,455	9,082	10,373	7,664	107.34
志摩市	50,360	23,339	27,021	20,044	178.94
玉城町	15,439	7,411	8,028	5,236	40.91
度会町	8,312	3,973	4,339	2,604	134.98
大紀町	8,942	4,181	4,761	3,691	233.32
南伊勢町	12,786	5,968	6,818	5,418	241.89
管内	243,162	114,429	128,733	95,593	1,145.73
三重県	1,815,827	883,188	932,639	718,759	5,774.40

※人口は平成27年国勢調査 三重県結果速報（三重県戦略企画部統計課）による。



## (2) 人口の推移

(人)

	昭和55年	昭和60年	平成2年	平成7年	平成12年	平成17年	平成22年	平成27年
伊勢市	105,621	105,455	104,164	102,632	100,145	97,777	130,271	127,868
二見町	8,972	9,042	8,889	8,865	8,978	9,095	—	—
小俣町	15,463	16,371	17,074	18,300	18,125	18,986	—	—
御薊村	7,240	7,804	8,171	8,607	8,925	9,115	—	—
鳥羽市	28,812	28,363	27,320	26,806	24,945	23,067	21,435	19,455
志摩市	—	—	—	—	—	58,225	54,694	50,360
浜島町	7,295	7,127	6,877	6,509	6,012	—	—	—
大王町	10,030	10,133	9,653	9,036	8,465	—	—	—
志摩町	16,378	16,564	15,865	15,501	14,727	—	—	—
阿児町	19,380	20,455	20,851	22,213	22,995	—	—	—
磯部町	9,982	9,973	9,631	9,776	9,429	—	—	—
玉城町	11,643	12,141	12,348	13,313	14,284	14,831	15,297	15,439
度会町	8,730	8,996	9,075	9,077	9,218	9,057	8,692	8,312
大紀町	—	—	—	—	—	10,788	9,846	8,942
大宮町	6,086	6,007	5,804	5,520	5,242	—	—	—
紀勢町	5,996	5,631	5,055	4,811	4,488	—	—	—
大内山村	2,062	1,883	1,721	1,590	1,604	—	—	—
南伊勢町	—	—	—	—	—	16,687	14,791	12,786
南勢町	12,918	12,236	11,575	11,016	10,266	—	—	—
南島町	10,965	10,203	9,358	8,657	7,969	—	—	—
管内	287,573	288,384	283,431	282,229	275,817	267,628	255,026	243,162
三重県	1,686,936	1,747,311	1,792,514	1,841,358	1,857,339	1,866,963	1,854,724	1,815,827

※国勢調査の集計結果 ただし、平成27年は三重県戦略企画部統計課による。(10月1日)

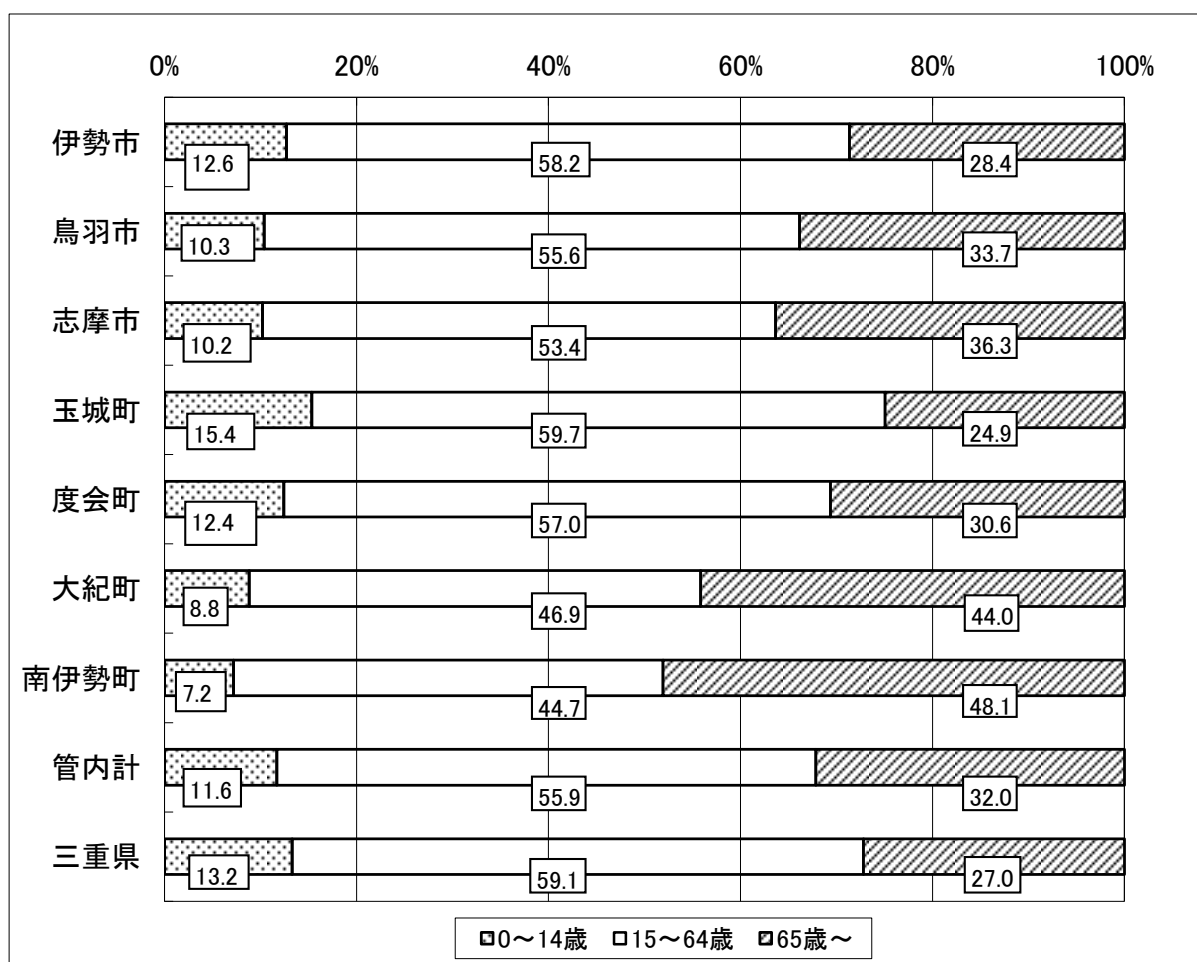
### (3) 年齢3階級別人口

単位：人 平成26年10月1日現在

区分	総数	0～14歳	15～64歳	65歳～
伊勢市	127,587	16,072	74,272	36,286
鳥羽市	19,643	2,032	10,930	6,629
志摩市	51,035	5,197	27,256	18,523
玉城町	15,517	2,382	9,256	3,868
度会町	8,321	1,035	4,739	2,546
大紀町	9,108	800	4,272	4,010
南伊勢町	13,054	938	5,840	6,273
管内計	244,265	28,456	136,565	78,135
三重県	1,820,491	240,263	1,076,257	491,799

※人口は三重県月別人口調査（三重県戦略企画部統計課）による。

※表中の総数と、年齢3階級別人口は、年齢別人口には年齢不詳を含まないため一致しない。



※年齢3階級別人口の割合は年齢不詳を含む総数を分母として算出しているためその計は、100%にならない。

#### (4) 人口指数

平成26年10月1日現在

市町名	人 口 指 数 (%)			
	年少人口指数	老年人口指数	従属人口指数	老年化指数
伊勢市	21.6	48.9	70.5	225.8
鳥羽市	18.6	60.6	79.2	326.2
志摩市	19.1	68.0	87.0	356.4
玉城町	25.7	41.8	67.5	162.4
度会町	21.8	53.7	75.6	246.0
大紀町	18.7	93.9	112.6	501.3
南伊勢町	16.1	107.4	123.5	668.8
三重県	22.3	45.7	68.0	204.7
	生産年齢人口 に対する年少 人口の比率	生産年齢人口 に対する老年 人口の比率	生産年齢人口 に対する年少 人口と老年人 口の比率	年少人口に対 する老年人口 の比率
	年少人口÷生 産年齢人口× 100	老年人口÷生 産年齢人口× 100	(年少人口+ 老年人口)÷ 生産年齢人口 ×100	老年人口÷年 少人口×100

(3)(4)については、平成27年は国勢調査結果未公表のため平成26年を記載した。

#### (5) 出生数

H26.1.1~H26.12.31 (確定数) 単位：人

市町名	総 数			2500 g 未満 (再掲)
	計	男	女	
伊勢市	925	508	417	78
鳥羽市	98	51	47	9
志摩市	282	147	135	29
玉城町	141	74	67	18
度会町	48	23	25	7
大紀町	43	25	18	3
南伊勢町	52	22	30	2
管 内	1,589	850	739	146
三重県	13,727	7,033	6,694	1,330
全 国	1,003,539	515,533	488,006	95,768

## (6) 主要死因別死亡者数

単位：人

H26.1.1～H26.12.31（確定数）

市町名	第1位 悪性新生物		第2位 心疾患 (高血圧症を除く)		第3位 老衰		第4位 脳血管疾患		第5位 肺炎		第6位 不慮の事故		第7位 腎不全		第8位 自殺		第9位 慢性閉塞性 肺疾患		第10位 血管性及び詳細 不明の認知症	
	人数	人口10 万人対	人数	人口10 万人対	人数	人口10 万人対	人数	人口10 万人対	人数	人口10 万人対	人数	人口10 万人対	人数	人口10 万人対	人数	人口10 万人対	人数	人口10 万人対	人数	人口10 万人対
管内	823	336.9	531	217.4	326	133.5	282	115.4	241	98.7	115	47.1	69	28.2	51	20.9	44	18.0	43	17.6
伊勢市	402	315.1	229	179.5	141	110.5	119	93.3	120	94.1	45	35.3	24	18.8	22	17.2	17	13.3	16	12.5
鳥羽市	69	351.3	51	259.6	27	137.5	27	137.5	15	76.4	7	35.6	6	30.5	6	30.5	8	40.7	4	20.4
志摩市	185	362.5	117	229.3	101	197.9	74	145.0	55	107.8	36	70.5	16	31.4	12	23.5	13	25.5	12	23.5
玉城町	31	199.8	19	122.4	13	83.8	14	90.2	9	58.0	5	32.2	3	19.3	2	12.9	-	-	4	25.8
度会町	30	360.5	21	252.4	11	132.2	5	60.1	5	60.1	7	84.1	5	60.1	-	-	2	24.0	1	12.0
大紀町	40	439.2	38	417.2	12	131.8	21	230.6	15	164.7	4	43.9	4	43.9	2	22.0	-	-	1	11.0
南伊勢町	66	505.6	56	429.0	21	160.9	22	168.5	22	168.5	11	84.3	11	84.3	7	53.6	4	30.6	5	38.3
三重県	5,172	284.1	2,986	164.0	1,678	92.2	1,772	97.3	1,678	92.2	704	38.7	405	22.2	310	17.0	242	13.3	216	11.9
全国	368,103	293.5	196,925	157.0	75,389	60.1	114,207	91.1	119,650	95.4	39,029	31.1	24,776	19.8	24,417	19.5	16,184	12.9	10,587	8.4

(7) 人口動態総覧

H26. 1. 1～H26. 12. 31 (確定数)

市町名 (県・ 全国)	出生		死亡				自然増減 人	死産		婚姻		離婚	
	人数	率 ‰	人数	率 ‰	うち乳児			人数	率 ‰	人数	率 ‰	人数	率 ‰
					人数	率 ‰							
管内	1,589	6.5	3,247	13.3	4	2.5	▲ 1,658	29	17.9	965	4.0	323	1.32
伊勢市	925	7.2	1,474	11.6	3	3.2	▲ 549	13	13.9	542	4.2	160	1.25
鳥羽市	98	5.0	302	15.4	0	-	▲ 204	4	39.2	64	3.3	22	1.12
志摩市	282	5.5	773	15.1	1	3.5	▲ 491	7	24.2	187	3.7	86	1.69
玉城町	141	9.1	120	7.7	0	-	21	1	7.0	68	4.4	27	1.74
度会町	48	5.8	120	14.4	0	-	▲ 72	1	20.4	40	4.8	8	0.96
大紀町	43	4.7	168	18.4	0	-	▲ 125	2	44.4	22	2.4	9	0.99
南伊勢町	52	4.0	290	22.2	0	-	▲ 238	1	18.9	42	3.2	11	0.84
三重県	13,727	7.7	19,525	10.9	27	2.0	▲ 5,798	308	21.9	8,555	4.8	3,098	1.73
全国	1,003,539	8.0	1,273,004	10.1	2,080	2.1	▲ 269,465	23,524	22.9	643,749	5.1	222,107	1.77

出生、死亡、婚姻、離婚率……………人口千対  
 乳児死亡……………生後1年未満の死亡  
 乳児死亡率……………出生千対  
 自然増加……………出生数から死亡数を減じたもの  
 死産率……………出産(出生+死産)千対  
 人口……………平成26年10月1日現在