

右上座標値(-192948.922,25793.713)

2201

1099

1100

1101

1105

1104

調整伐 (山腹部A) 0.89ha

調整伐 (山腹部B) 4.16ha

危険木除去 (溪流部) L=330

林道

2202

1097

1102

1095

工事名	平成 26 年度災害緩衝林整備事業 第 26 号ほか工事		
図面名	平面図		
作成年月日			
縮尺	1 : 10,000	図面番号	1 / 3
施工場所	北牟婁郡紀北町紀伊長島区十須字大野内 (第 26 号)		
事業者名	三重県尾鷲農林水産事務所		

- 山腹部A
- 山腹部B
- 溪流部
- 林道

1093

1094

1800

左下座標値(-195838.922,21673.713)



溪流部 危険木除去

大野内

整備前



整備後



溪流部 危険木除去

大野内

整備前



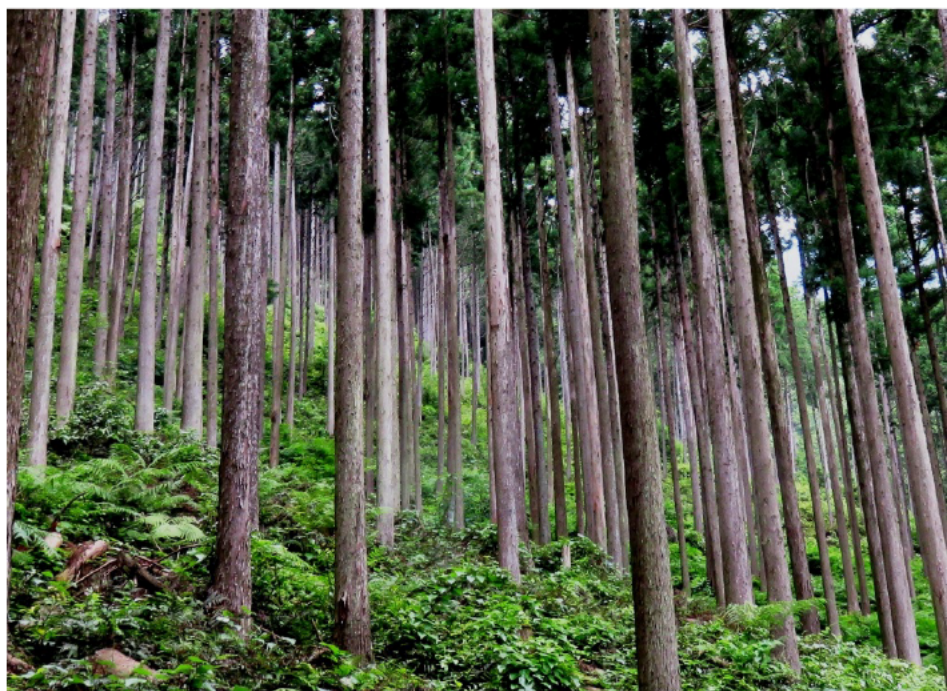
整備後



山腹部 調整伐

大野内

整備前



整備後

