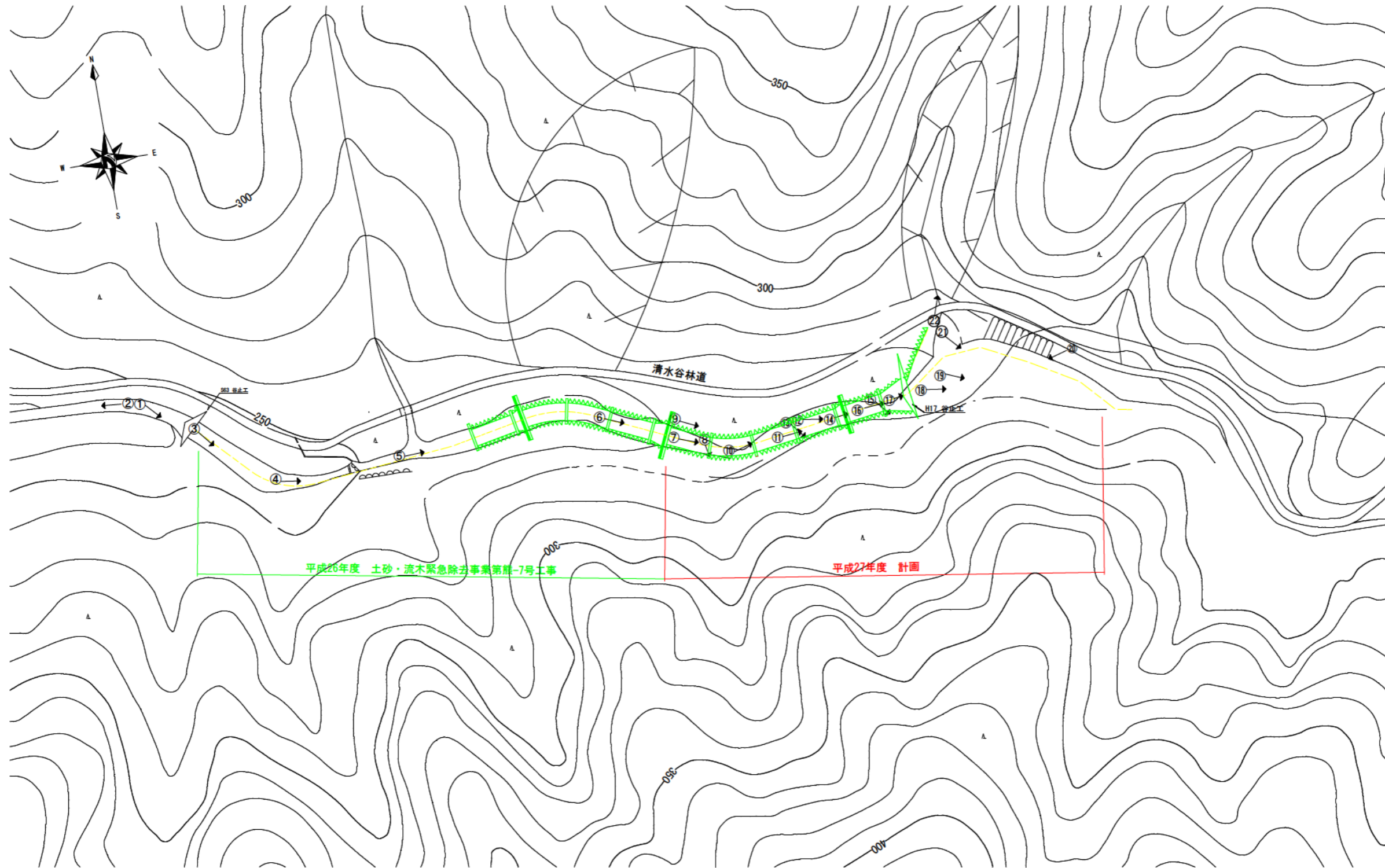


平面図

S=1:2,000

S63地域活性化PJ第7号 谷止工	
ダム形式の分類	4型 土圧・水圧
総流水深	HNL=1.86m
堤高	H=5.00m
堤長	L=32.00m
堤体積	V=378.2m ³
天端幅	b=1.50m
下流勾配	n=0.30
上流勾配	n=0.15



H17 復旧45号 谷止工	
ダム形式の分類	5型 全土圧
総流水深	HNL=1.29m
堤高	H=6.00m
堤長	L=31.00m
堤体積	V=381.02m ³
天端幅	b=1.50m
下流勾配	n=0.20
上流勾配	n=0.10

凡 例		
工 種	種 別	記 号
谷止工	コンクリート	▽
床固工	コンクリート	▬
帯工	コンクリート	□
護岸工	コンクリート	⊕
		▲▲▲▲

土砂・流木除去

清水谷

整備前



整備後

