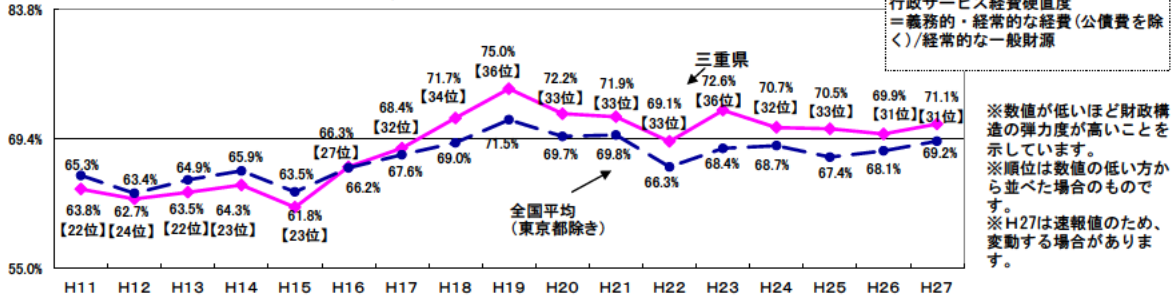
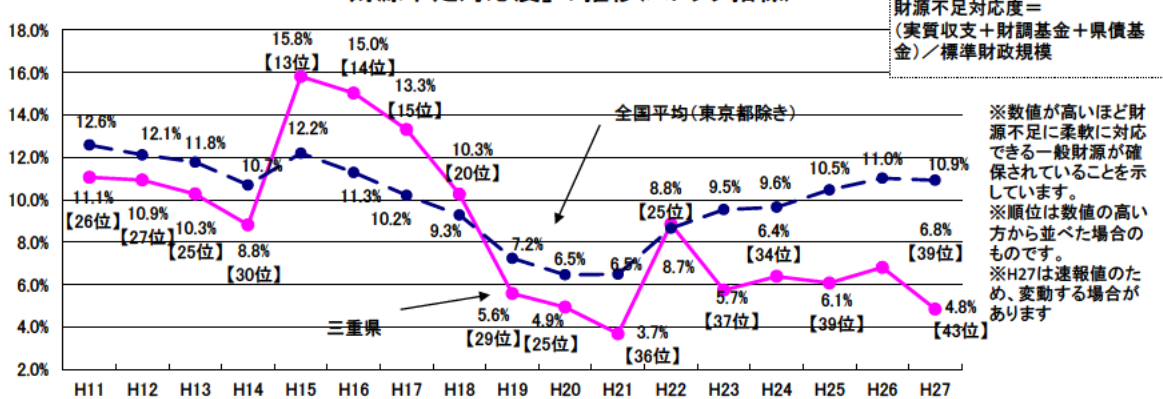


財政収支均衡の観点での分析

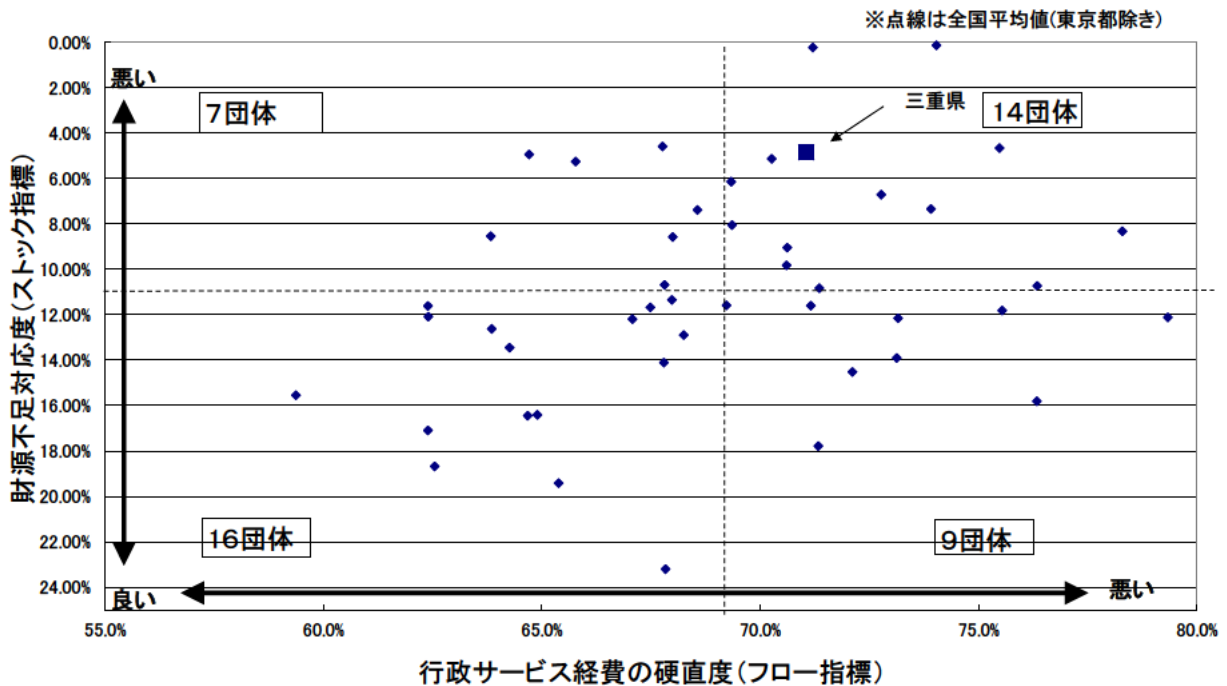
「行政サービス経費硬直性」の推移(フロー指標)



「財源不足対応度」の推移(ストック指標)

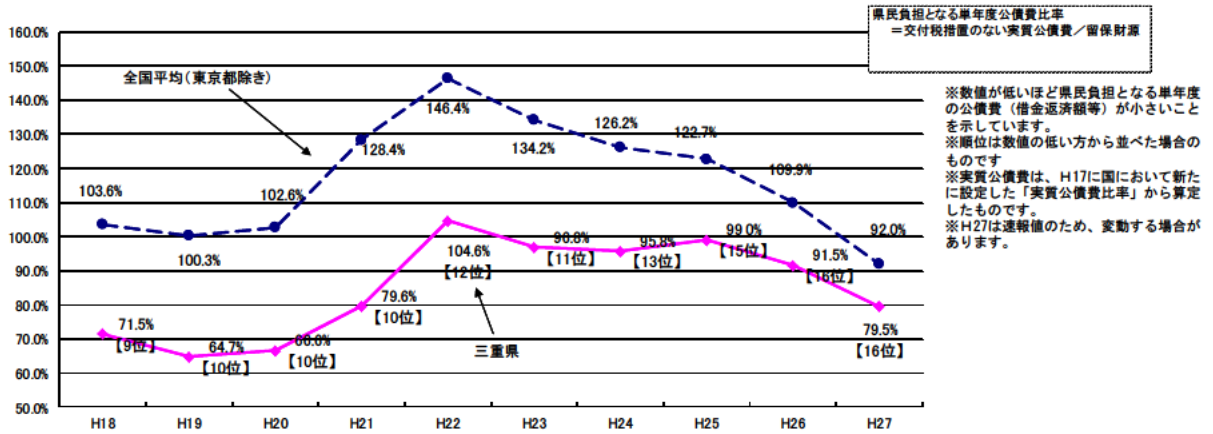


H27財政収支の状況(フローとストックの両面から見た場合)

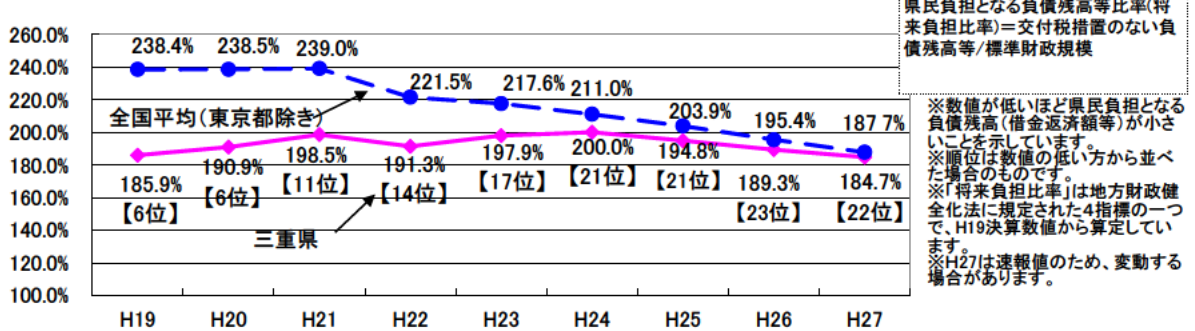


負債（公債費）の大きさの観点での分析

「県民負担となる単年度公債費比率」の推移(フロー指標)

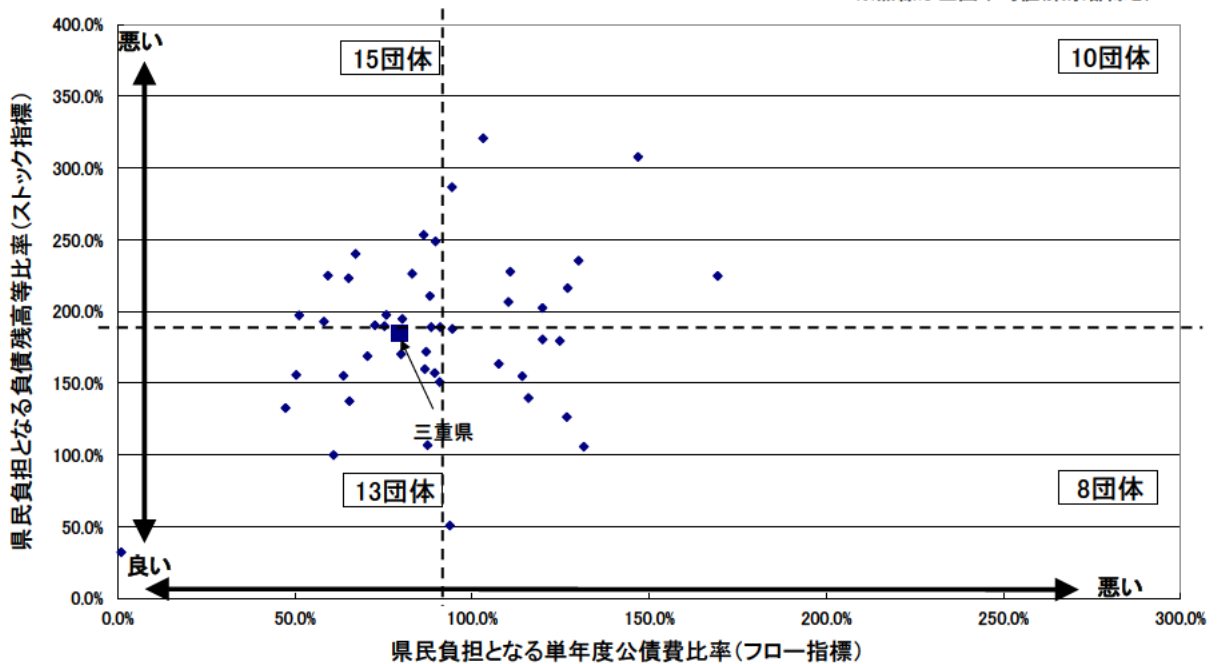


「県民負担となる負債残高等比率」の推移(ストック指標)



H27 負債(公債費)の状況(フローとストックの両面からみた場合)

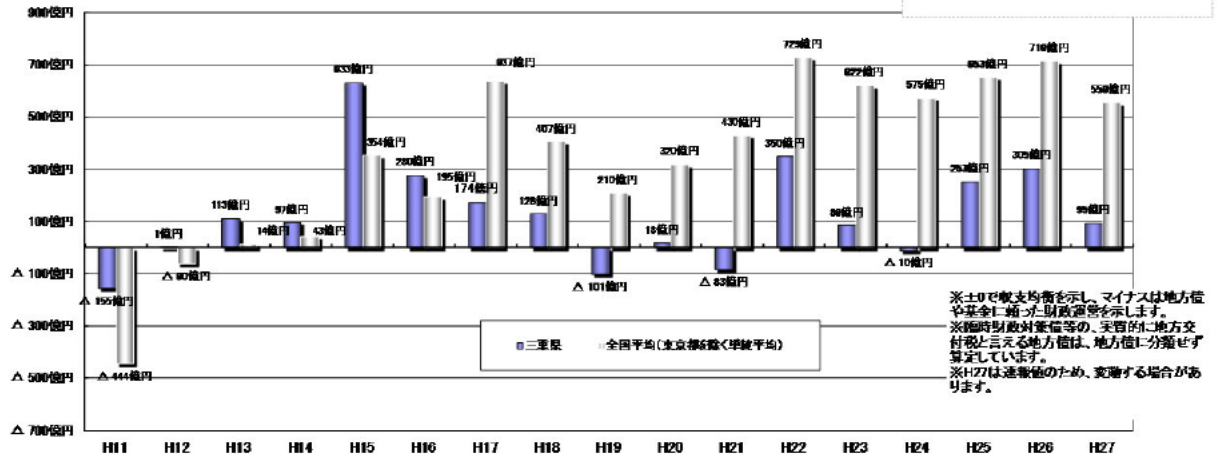
※点線は全国平均値(東京都除き)



その他の参考指標

プライマリバランスの推移(収支の状況)

プライマリバランス＝
地方債や基金以外の県税などの当該年度の収入
－
公債費以外の経費



債務償還可能年限の推移(負債償還の負担の大きさ)

