



三重県保健環境研究所

みえ保環研ニュース

私たちは、皆様の健康で安全な暮らしを科学でサポートしています。

第 64 号(2017 年 3 月)

～梅毒患者が急増しています～

梅毒とは？

梅毒は、トレポネーマ (*Treponema pallidum*) という微生物を原因とする感染症です。コロンブスの探検隊がアメリカ大陸から持ち帰り、ヨーロッパに広めたのが有力な説となっており、日本では 1500 年代に入って来たと言われております。オーラルセックス（口内性交：口や舌などを使用して行う性行為全般）やアナルセックス（肛門性交：肛門や直腸を使用した性行為）も含む性行為全般により主に感染する性感染症（または性行為感染症）の一つです。また、日本では少ないですが妊娠中や出産時の母子感染により子どもに感染する先天性梅毒も報告されています。

日本の発生状況

日本では「感染症の予防及び感染症の患者に対する医療に関する法律」により梅毒患者を診断した医師は、届け出が義務付けられて

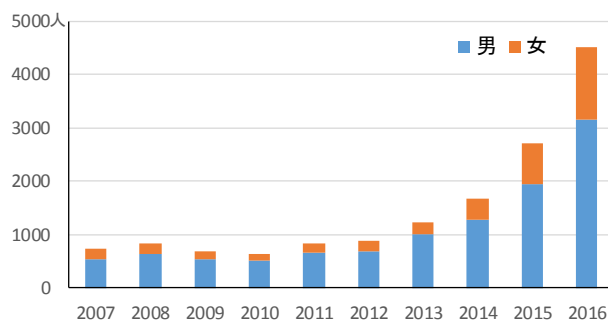


図1. 全国の梅毒患者数

おります。2011 年から患者報告数が増加しはじめ、2016 年には 2010 年と比較して 7 倍以上と増加しています（図1）。2016 年の性別患者数は、男性が約 7 割を占めておりますが、近年女性の割合が徐々に増加傾向にあります（図1）。

都道府県別では、東京、大阪など大都市からの報告が多く、特に東京都からの報告が 1/3 を超えています（ただし、届出医療機関の住所によるもので、患者住所ではありません）。男女とも 20 代から 40 代が過

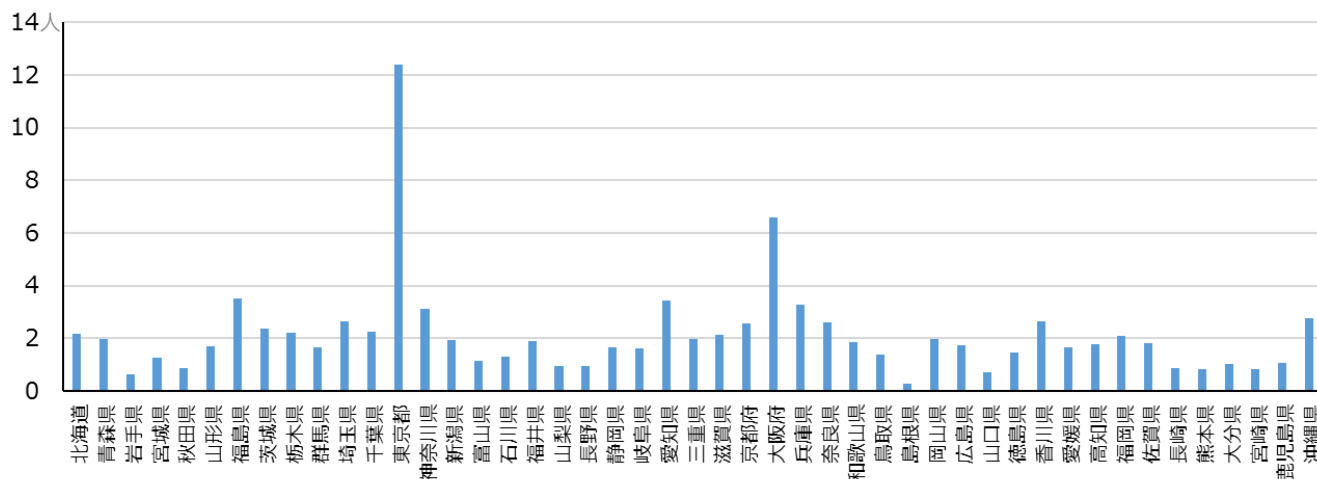


図2. 都道府県別梅毒患者数（人口10万人あたり）

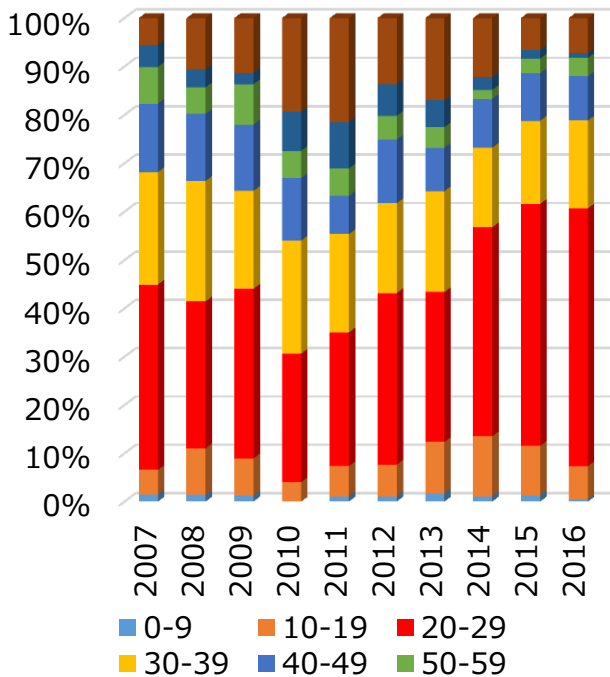


図3. 年齢別構成比（女）

半数を占めておりますが、特に近年 20 代女性の増加が目立ちます（図 3）。

三重県の発生状況

2012 年に 3 人であった患者数が、2016 年には 38 人まで増加しました（図 4）。性別では、これまで男性が占める割合が多かったが、2016 年に初めて 2/3 未満となりました。

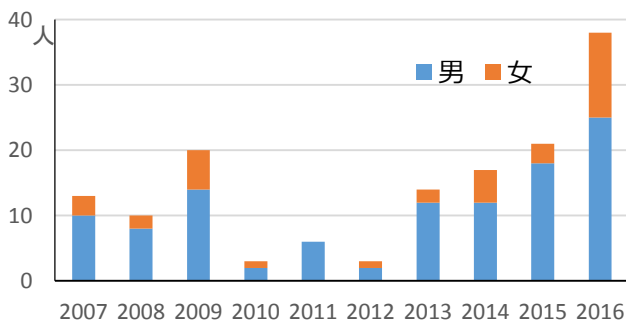


図4. 三重県の梅毒患者数

不安に思ったら

感染すると潜伏期間（約 3～6 週間）後に感染した部位にしこりや潰瘍ができます（第 I 期梅毒）。これは治療を行わなくても軽快しますが、治癒したわけではなく病状は進行しています。不安に感じたら泌尿器科、皮膚科、産婦人科などの医療機関を受診しましょう。三重県内の各保健所では、無料、匿名で HIV、B 型肝炎、C 型肝炎及び梅毒の相談・検査を受けることができます。パートナーのためにも、早期発見、早期治療に心がけましょう。

保健所	問合せ電話	検査日時
桑名	0594-24-3625	毎週（火）13:00～14:30
四日市市	059-352-0594	毎週（水）13:00～15:00、 第 4（水）17:30～19:00
鈴鹿	059-382-8672	毎週（火）13:00～15:00
津	059-223-5184	毎週（火）14:00～15:30、 毎月第 3（火）17:30～19:00（※）
松阪	0598-50-0531	第 1・3（火）13:00～15:00
伊勢	0596-27-5137	毎週（火）9:00～11:00、 毎月第 2（火）17:30～19:00
伊賀保健所	0595-24-8045	毎週（火）9:00～11:00（要予約）
尾鷲保健所	0597-23-3454	第 2・4（火）9:00～10:00
熊野保健所	0597-89-6115	第 2・4（火）13:30～14:30（要予約）

（祝日、年末年始12/28～1/3を除く）

（※）津保健所では、夜間検査日に HIV の即日検査（検査当日に結果がわかります）を行っています。検査の特性上、確認検査が必要になることがあり、この場合は、後日結果をお伝えします。

こぼれ話し

Chris T. Bauch らの報告では、「人間社会が一夫一婦制を導入したのには性感染症が関係している」ようです。（nature communications, 2016, DOI: 10.1038/ncomms11219）

参考文献

- ・性感染症 診断・治療ガイドライン 2016（日本性感染症学会）
- ・感染症発生動向調査週報（国立感染症研究所）
- ・性感染症を予防しましょう

<http://www.kenkou.pref.mie.jp/topic/std/STDinfo.htm>
（三重県感染症情報センター）

—編集委員会から—

みえ保環研ニュースについて、ご意見・ご質問等がございましたら下記までお寄せください。

三重県保健環境研究所

〒512-1211 三重県四日市市桜町3684-11 TEL 059-329-3800 FAX 059-329-3004

E-メールアドレス hokan@pref.mie.jp ホームページ <http://www.pref.mie.lg.jp/hokan/hp/>

三重県感染症情報センターホームページ <http://www.kenkou.pref.mie.jp/>