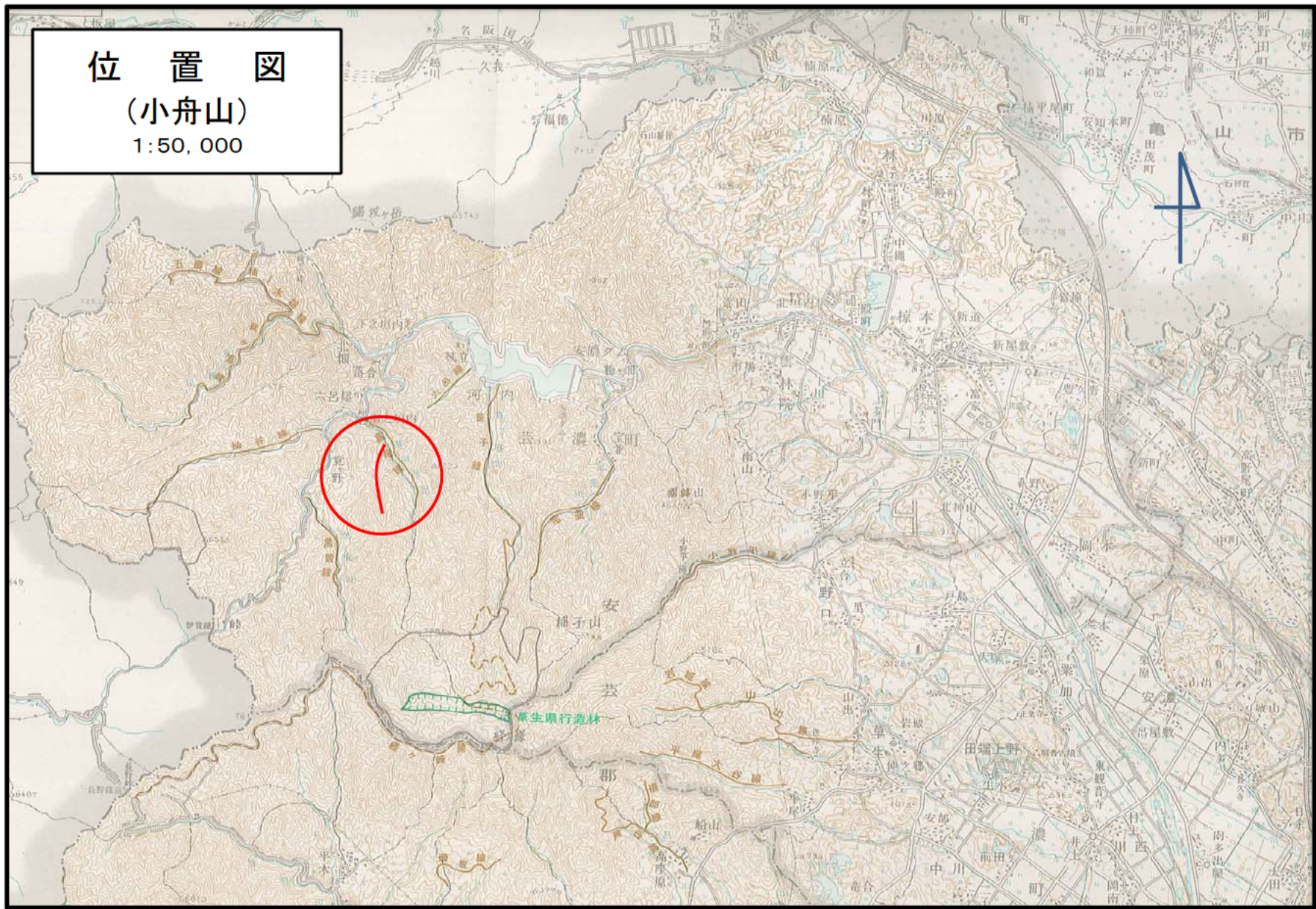


# 位置図

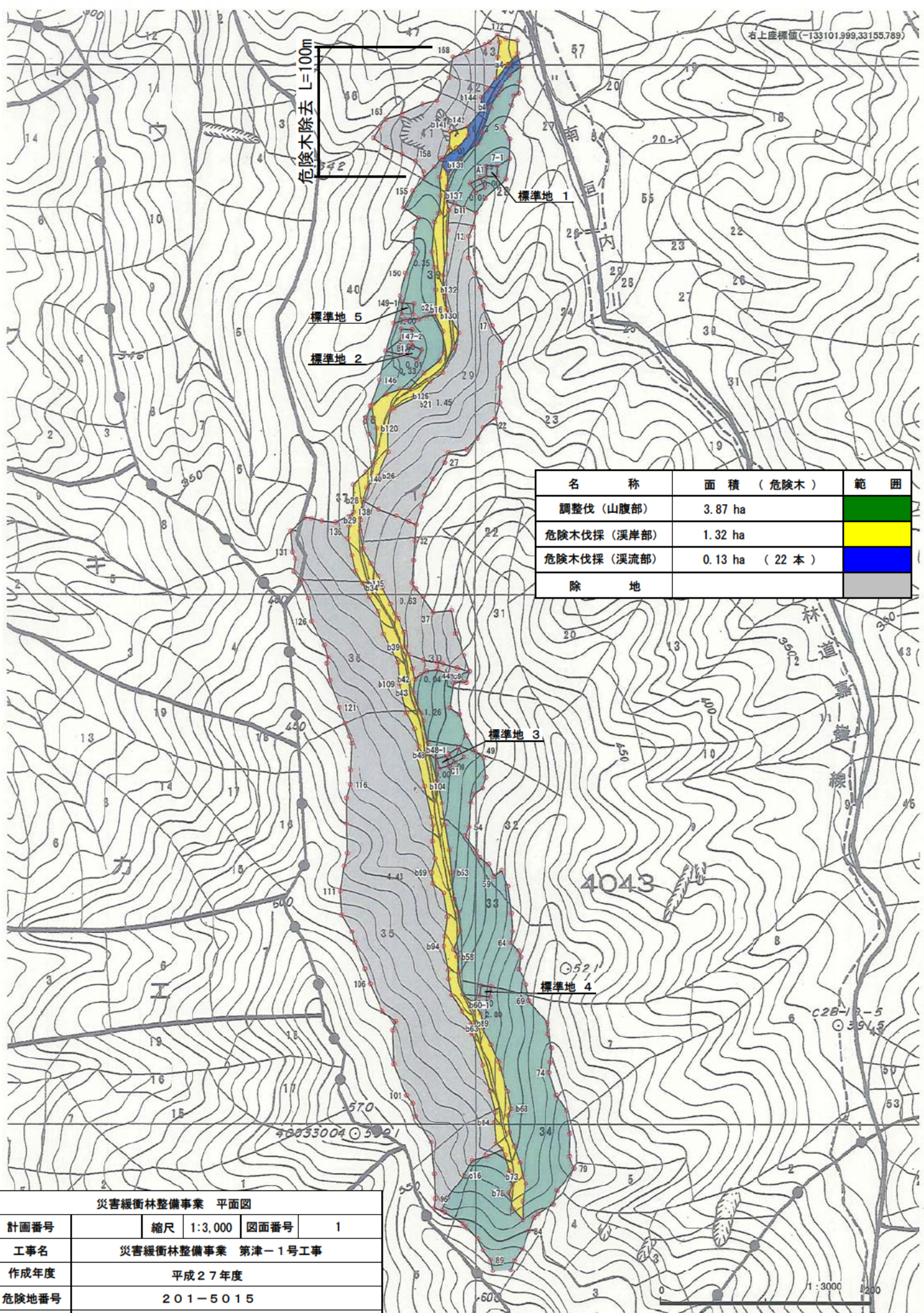
(小舟山)

1:50,000



右上座標値(-133101.999,33155.789)

危険木除去 L=100m



名称	面積 (危険木)	範囲
調整伐 (山腹部)	3.87 ha	緑色
危険木伐採 (溪岸部)	1.32 ha	黄色
危険木伐採 (溪流部)	0.13 ha (22本)	青色
除地		灰色

災害緩衝林整備事業 平面図

計画番号	縮尺 1:3,000	図面番号	1
工事名	災害緩衝林整備事業 第津-1号工事		
作成年度	平成27年度		
危険地番号	201-5015		
箇所名	三重県 津市芸濃町 河内 宇 小舟山 地内		
所管	三重県津農林水産事務所		

1:3000

# 溪流部 危険木除去

小舟山

整備前



整備後



# 溪流部 危険木除去

小舟山

整備前



整備後



# 山腹部 調整伐

小舟山

整備前



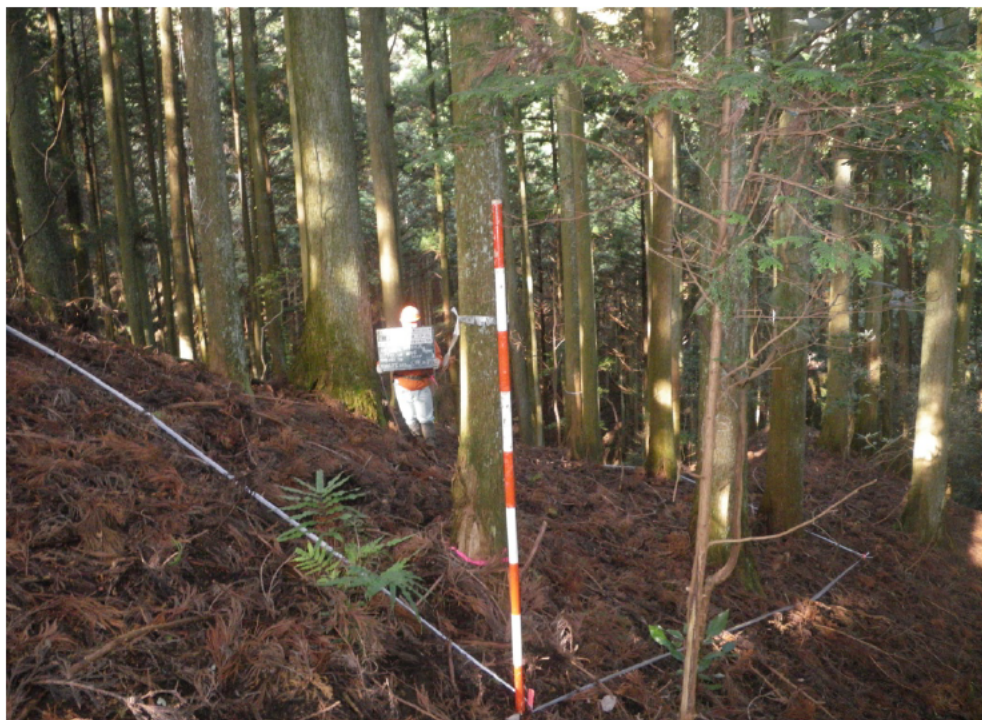
整備後



# 山腹部 調整伐

小舟山

整備前



整備後

