

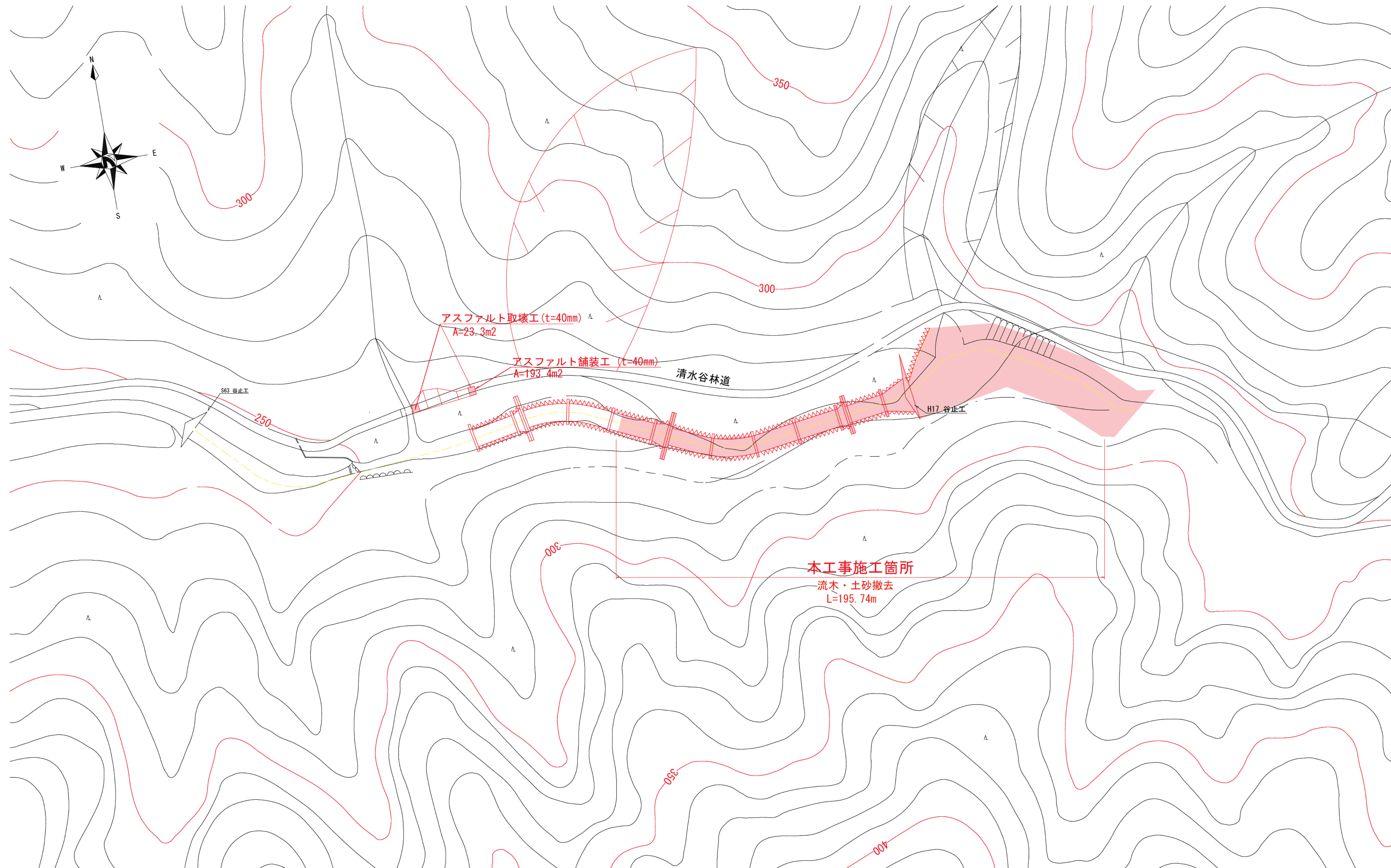
# 位置図 平成27年度土砂・流木除去事業第熊一1号工事(清水谷)

S=1:50,000



S63地域活性化PJ第7号 谷止工	
ダム形式の分類	4型 土圧+水圧
越流水深	HWL=1.86m
堤高	H=5.00m
堤長	L=32.00m
堤体積	V=378.2m <sup>3</sup>
天端幅	b=1.50m
下流勾配	n=0.30
上流勾配	m=0.15

凡		例
工種	種別	記号
谷止工	コンクリート	▽5
床固工	コンクリート	▭5
帯工	コンクリート	▭5
護岸工	コンクリート	㉟5



H17復旧45号 谷止工	
ダム形式の分類	5型 全土圧
越流水深	HWL=1.29m
堤高	H=6.00m
堤長	L=31.00m
堤体積	V=381.02m <sup>3</sup>
天端幅	b=1.50m
下流勾配	n=0.20
上流勾配	m=0.10

**精算**

事業名	平成27年度 土砂・流木緊急除去事業		
図面名	平面図		
施工地	熊野市五郷町 寺谷 字 清水谷 地内		
縮尺	1:1000	図面番号	2-1
会社名			
事務所	三重県 熊野農林事務所		

# 土砂・流木対策工着工前・完成写真



# 土砂・流木対策工着工前・完成写真



# 土砂・流木対策工着工前・完成写真



# 土砂・流木対策工着工前・完成写真

