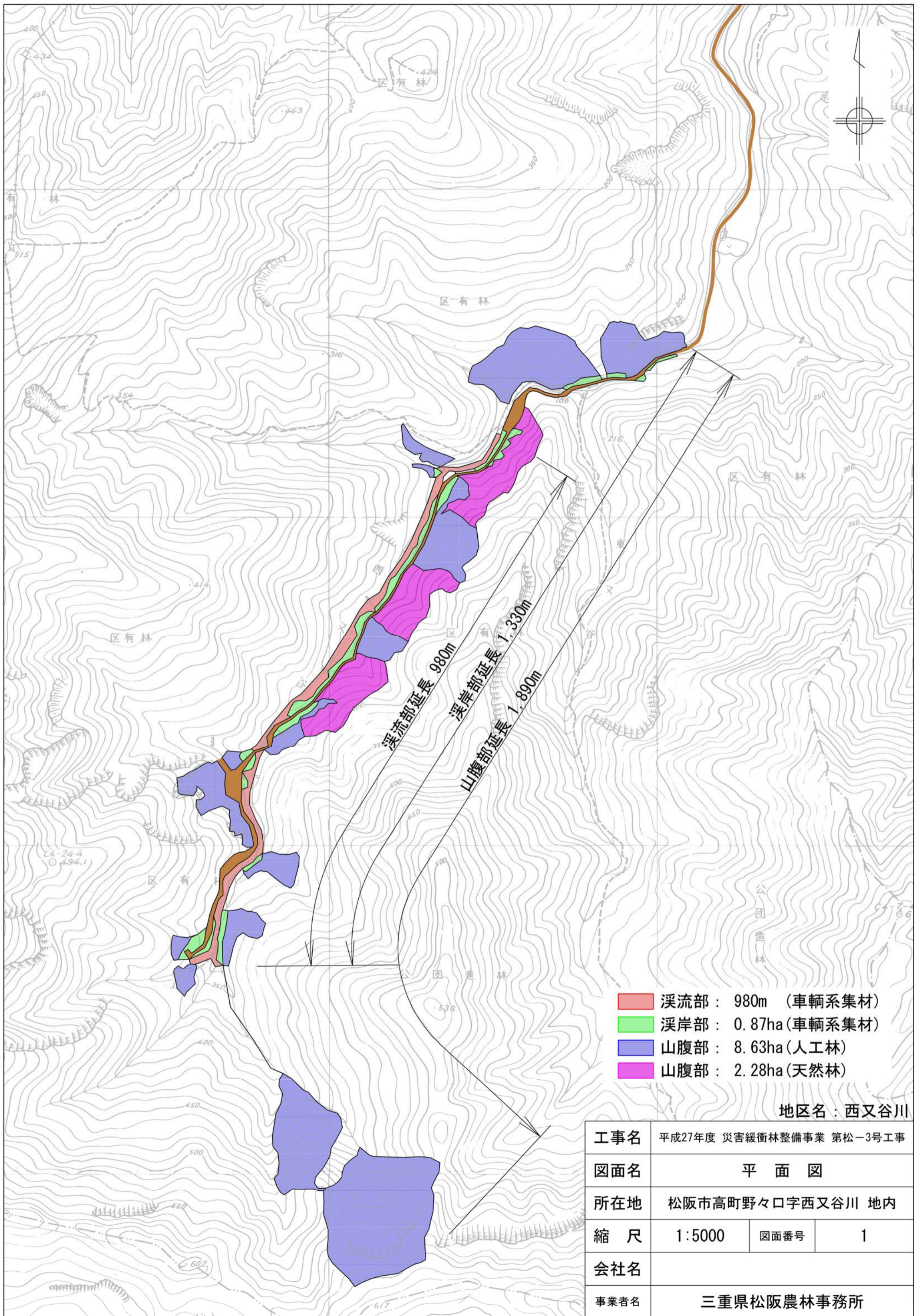


位置図

1/50,000

施工現場 (西又谷川)





溪流部延長 980m
 溪岸部延長 1.330m
 山腹部延長 1.890m

- 溪流部 : 980m (車輛系集材)
- 溪岸部 : 0.87ha(車輛系集材)
- 山腹部 : 8.63ha(人工林)
- 山腹部 : 2.28ha(天然林)

地区名 : 西又谷川

工事名	平成27年度 災害緩衝林整備事業 第松-3号工事		
図面名	平面図		
所在地	松阪市高町野々口字西又谷川 地内		
縮尺	1:5000	図面番号	1
会社名			
事業者名	三重県松阪農林事務所		

この地図は、三重県市町総合事務組合管理者の承認を得て、同組合所管の「2006三重県共有デジタル地図(数値地形図2500(道路縁1000))」を使用し、調整したものである。

溪流部 危険木除去

西又谷川

整備前



整備後



溪流部・溪岸部 危険木除去・調整伐

西又谷川

整備前



整備後



山腹部 調整伐

西又谷川

整備前



整備後



山腹部 調整伐

西又谷川

整備前



整備後



山腹部 調整伐(天然林)

西又谷川

整備前



整備後



危険木(倒木)除去

西又谷川

整備前



整備後

