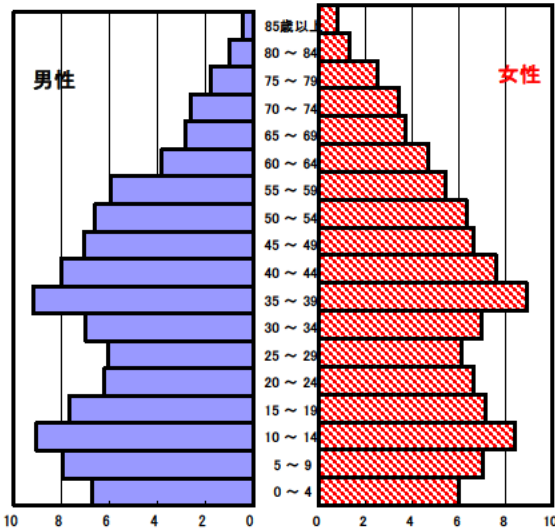


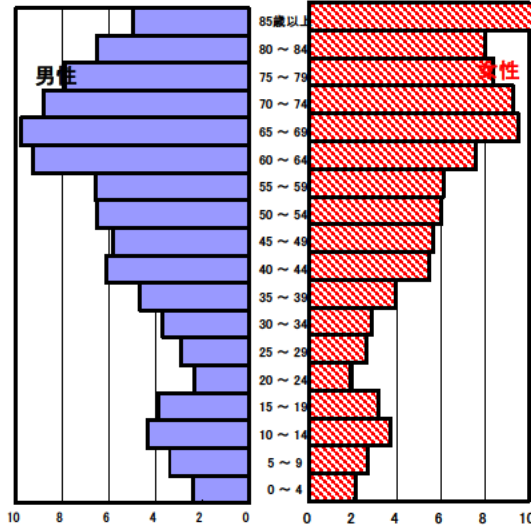
紀北町の現状

1 人口の状況

人口ピラミッド比較
昭和60年(1985年)



平成27年(2015年)



国勢調査(平成27年10月1日現在) 単位:人

	計	男性	女性
人口数	16,338	7,579	8,759
65歳以上人口	6,899	2,867	4,032
(構成比 %)	42.2 [27.6]	37.8 [24.7]	46.0 [30.3]
世帯数	7,269	[720,292]	
一世帯人数	2.25	[2.52]	

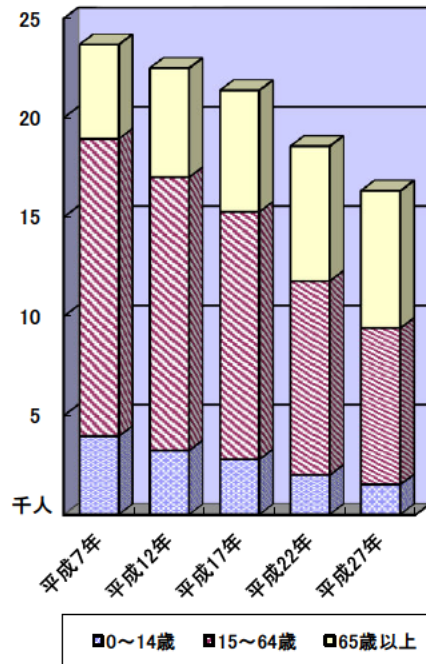
[]内は三重県

人口動態(平成27年)確定数 単位:人

	計	男性	女性
出生数	73	33	40
死亡数	344	175	169
出生率(人口千対)	4.47	[7.68]	
死亡率(人口千対)	21.06	[11.09]	

[]内は三重県

3区分別人口の推移



3区分別人口の推移 単位:人

	平成12年 (2000年)	平成17年 (2005年)	平成22年 (2010年)	平成27年 (2015年)
0~14歳	3,225	2,786	1,984	1,512
15~64歳	13,766	12,463	9,779	7,888
65歳以上	5,487	6,113	6,781	6,899

2 母子保健の状況

人口動態(平成27年)確定数

単位:人

	出生数		乳児死亡数(再掲)		死産数	周産期死亡数	婚姻件数	離婚件数
	低体重児	新生児	新生児	新生児				
紀北町	73	14	0	0	2	0	54	32
[率]	[4.5]	[19.2]	[0.0]	[0.0]	[26.7]	[0.0]	[3.3]	[2.0]
三重県	13,950	1,298	29	18	284	53	8,504	3,125
[率]	[7.7]	[9.3]	[2.1]	[1.3]	[20.0]	[3.8]	[4.7]	[1.7]

出生率(人口千対)、低体重児(出生百対)、乳児死亡・新生児(出生千対)

死産(出産千対)、周産期死亡(出生千対)、婚姻・離婚(人口千対)

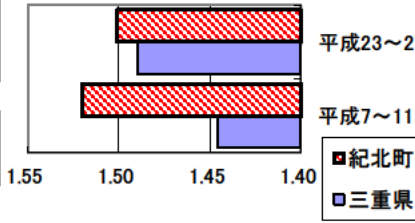
合計特殊出生率

	平成7～11年	平成23～27年
紀北町	1.52	1.50
三重県	1.45	1.49

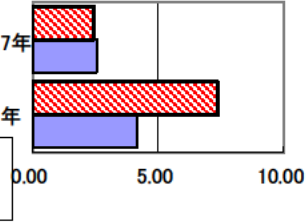
乳児死亡率(出生千対)

紀北町	7.38	2.48
三重県	4.16	2.57

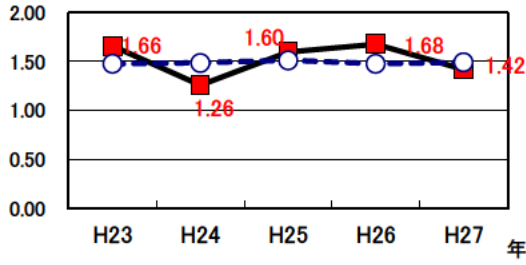
合計特殊出生率の推移



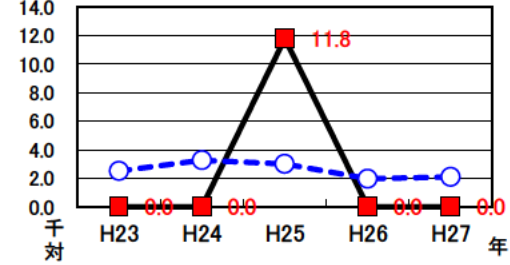
乳児死亡率の推移



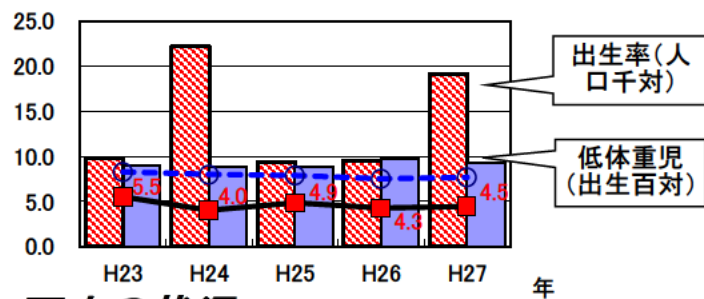
合計特殊出生率の推移



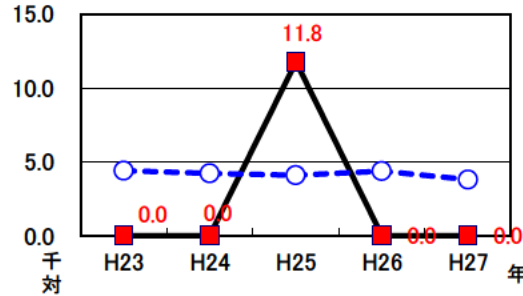
乳児死亡率の推移



出生率・低体重児出生率の推移



周産期死亡率の推移
(出産千対)



3 死亡の状況

年齢調整死亡率

人口10万対

死因	男性	女性
悪性新生物	212.2 [165.7]	104.8 [81.3]
心疾患	80.0 [67.0]	50.9 [35.5]
脳血管疾患	54.4 [41.2]	25.1 [24.2]
交通事故	10.3 [7.2]	5.2 [2.4]
肝疾患	5.7 [7.6]	2.8 [3.1]
糖尿病	7.3 [6.1]	3.8 [3.1]
高血圧	1.3 [1.6]	0.1 [1.5]

40歳～64歳における生活習慣病死亡率

人口10万対

	計	男性	女性
紀北町	313.8	396.6	231.4
三重県	193.9	255.1	133.6

平成23～27年累計

自殺者数

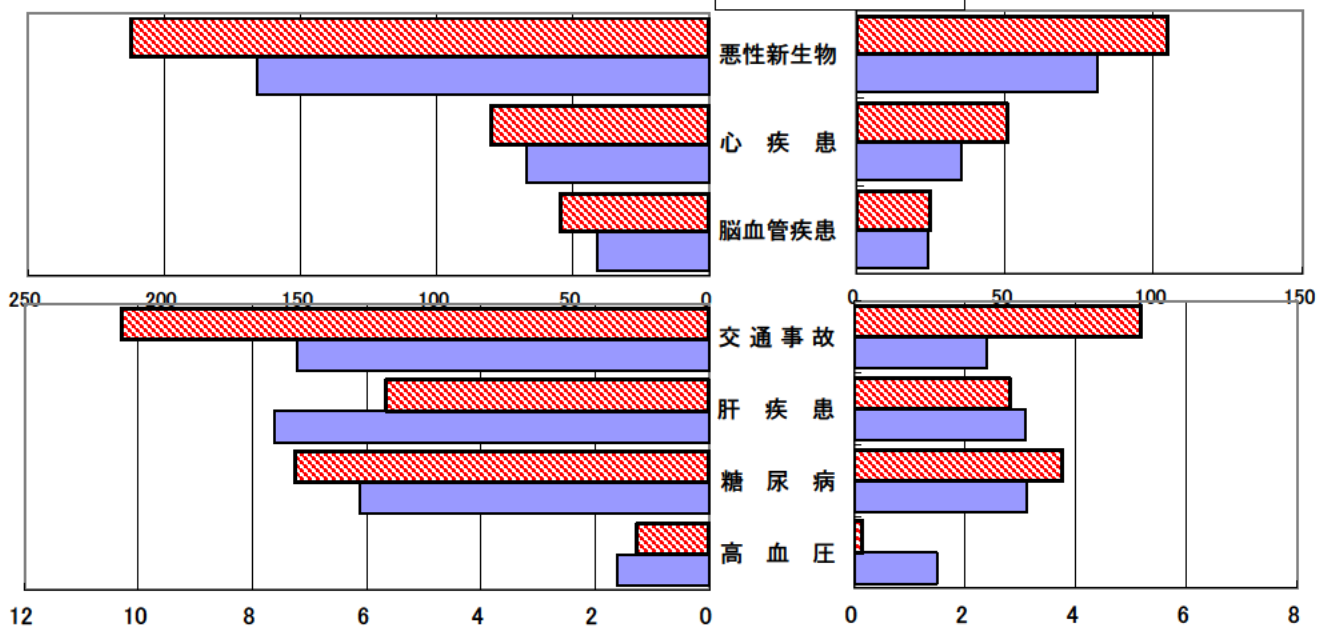
	計	男性	女性
紀北町	24	16	8
人口10万対	27.6	39.1	17.4
三重県	1,726	1,203	523
人口10万対	18.9	27.0	11.1

平成23～27年累計

年齢調整死亡率(平成23～27年累計)

(男性)

(女性)



年齢調整死亡率の年次推移

