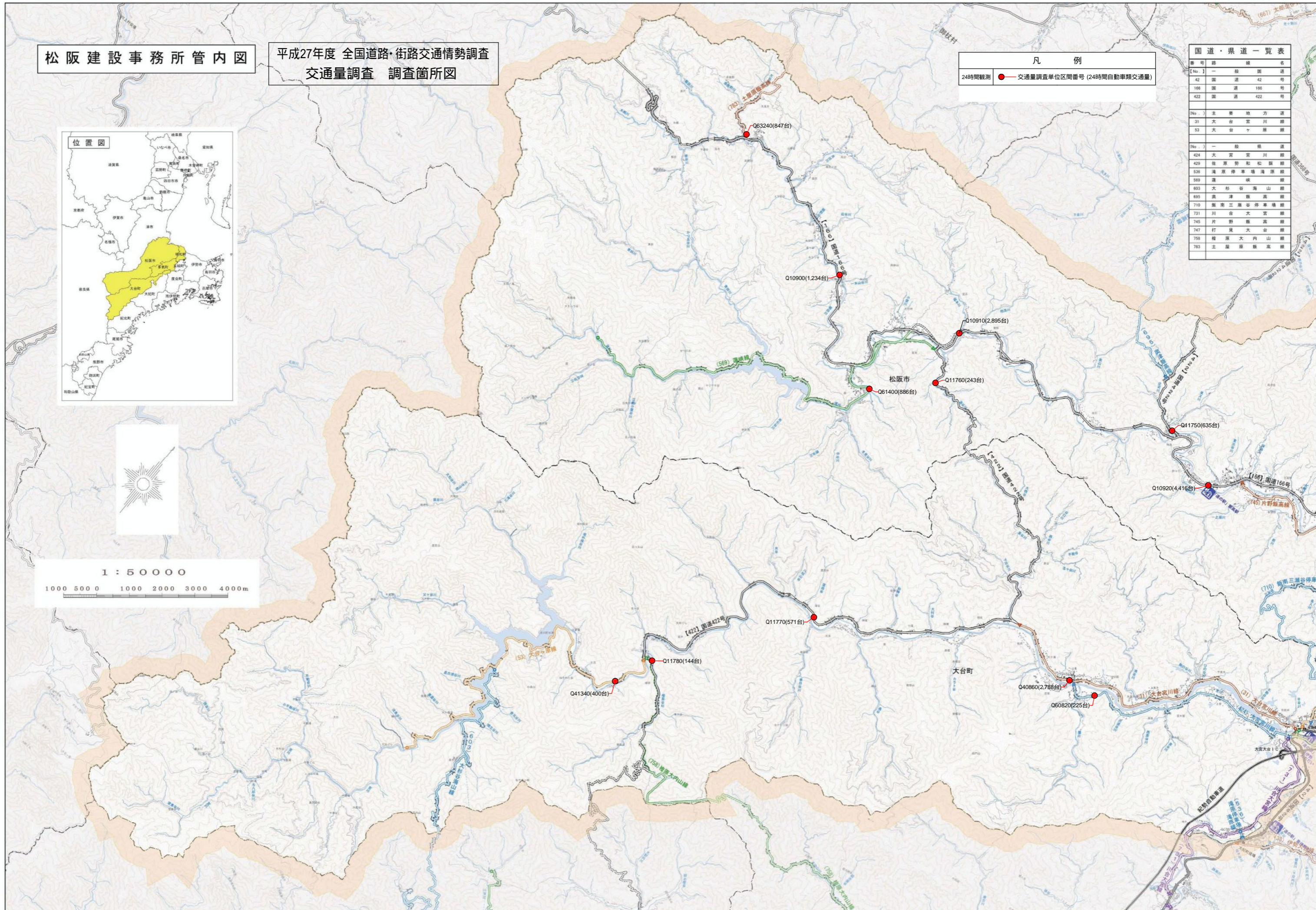
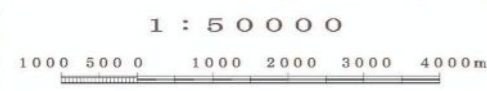
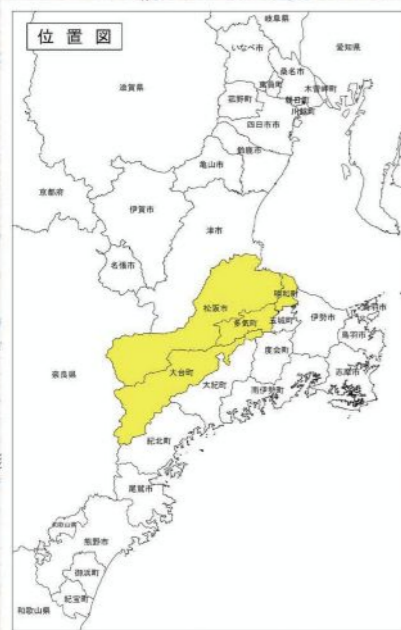


松阪建設事務所管内図

平成27年度 全国道路・街路交通情勢調査 交通量調査 調査箇所図

凡 例
24時間観測 ● 交通量調査単位区間番号 (24時間自動車類交通量)

国道・県道一覧表	
番号	路線名
(No.)	一般国道
42	国道 42 号
166	国道 166 号
422	国道 422 号
(No.)	主要地方道
31	大台宮川線
53	大台マ線
(No.)	一般県道
424	大宮宮川線
429	佐原勢和松阪線
536	海原停車場海原線
569	津 線
603	大杉谷海山線
695	美津旗高線
710	富南三瀬谷停車場線
731	川合大宮線
745	片野旗高線
747	打尾大台線
758	種原大内山線
783	土屋旗高線



この地図の作成に当たっては、国土地理院長の承認を得て、同院発行の数値地図25000(空間データ基盤)及び基礎地図情報を使用した。(承認番号 平21業使 第146号)