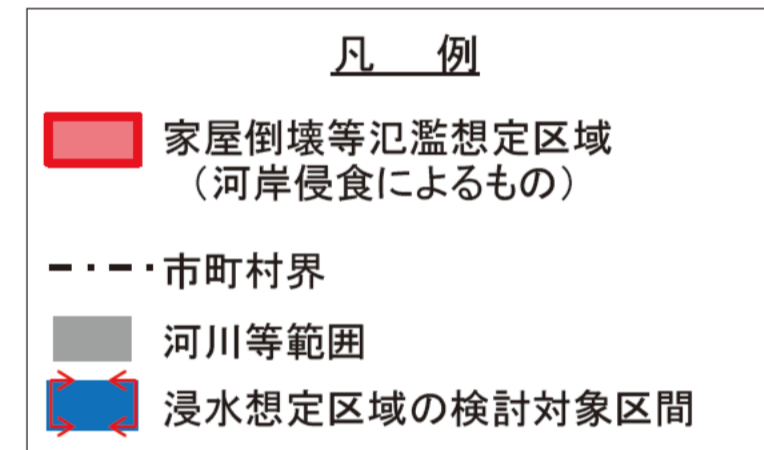
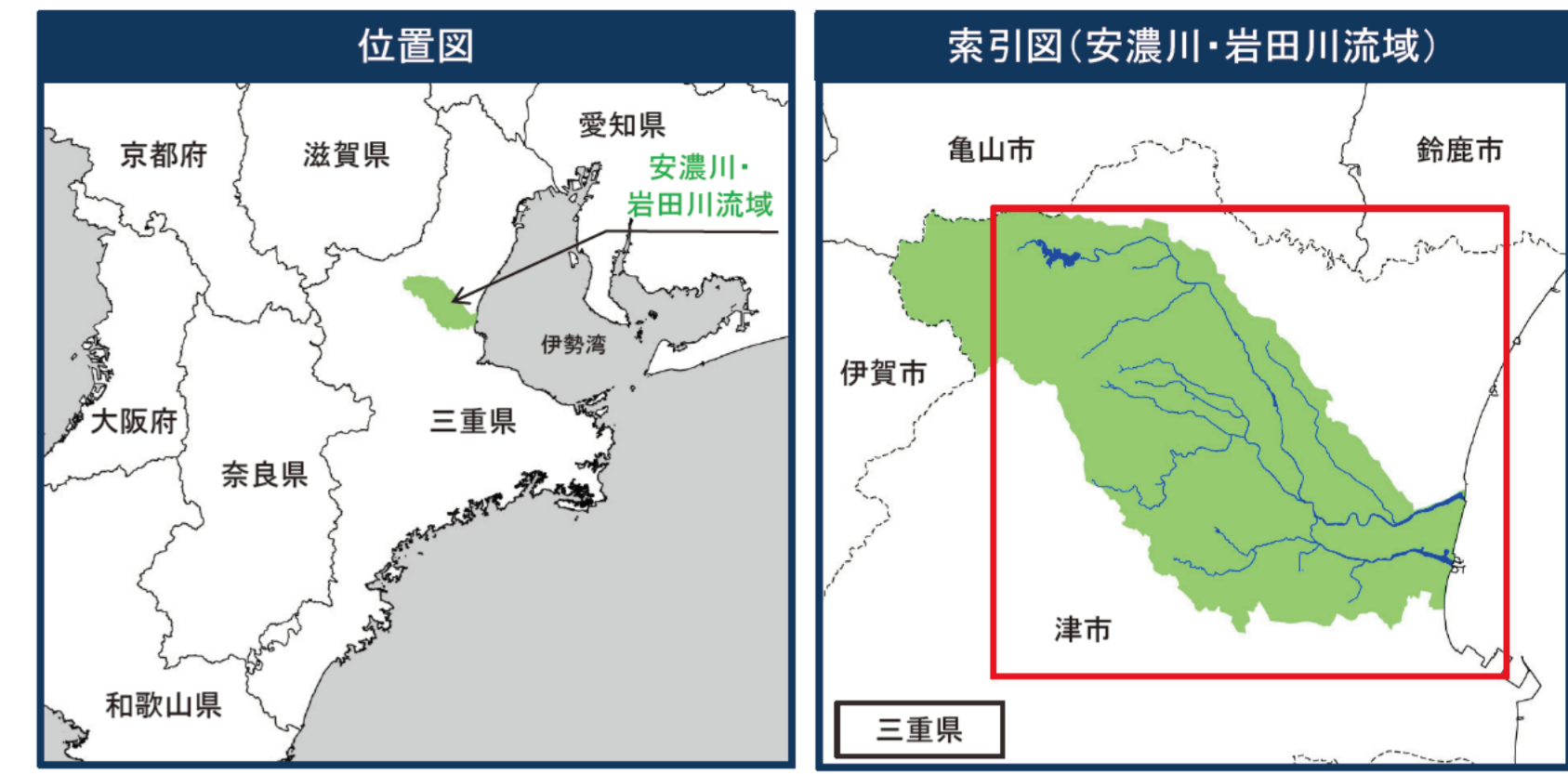
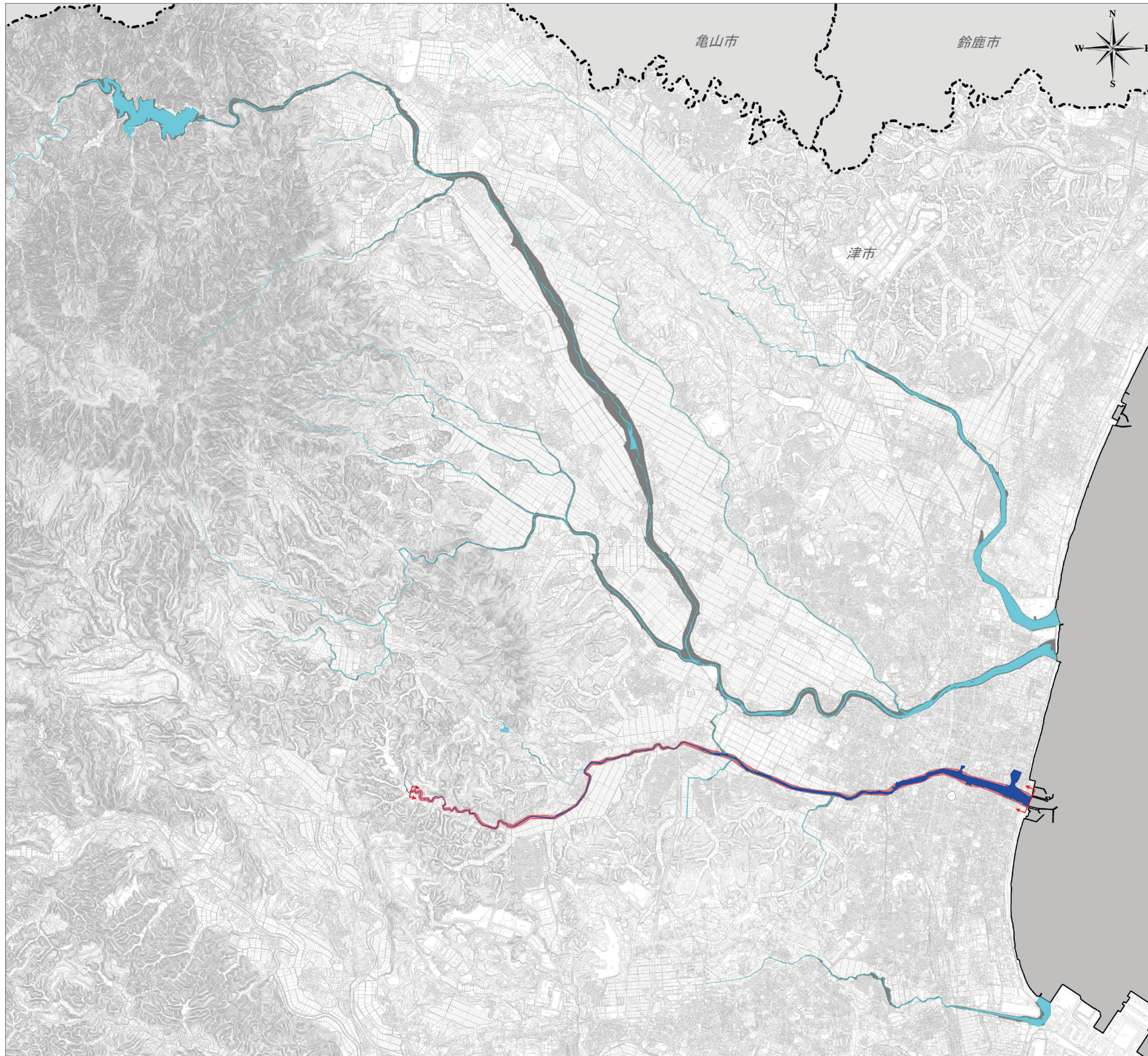


岩田川水系岩田川 洪水浸水想定区域図 [家屋倒壊等氾濫想定区域(河岸侵食)]

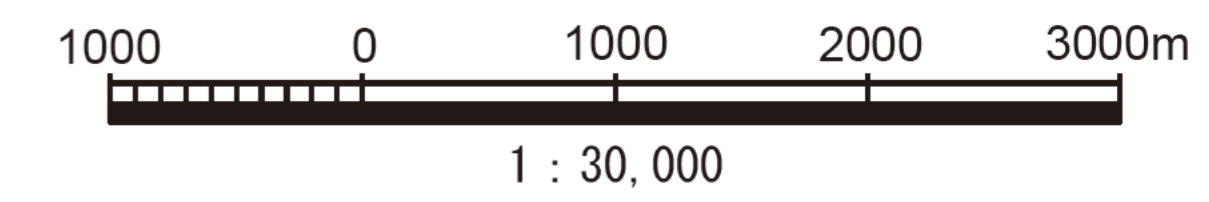


1. 説明文

- (1) この図は、岩田川水系岩田川について、家屋倒壊等をもたらすような氾濫の発生が想定される区域(家屋倒壊等氾濫想定区域)を表示した図面です。
- (2) この家屋倒壊等氾濫想定区域は、公表時点の岩田川の河道の整備状況を勘案して、想定し得る最大規模の降雨に伴う洪水により岩田川の河岸の侵食幅を予測したものです。
- (3) また、家屋倒壊等氾濫想定区域は、岩田川の河岸が侵食された場合における、家屋の倒壊・流出等の危険性がある区域の目安を示すものですが、個々の家屋の構造・強度特性等の違いから、この区域の境界は厳密ではなく、あくまでも目安であることに留意して下さい。

2. 基本事項等

(1) 作成主体	: 三重県
(2) 公表年月日	: 平成29年7月25日
(3) 対象となる水位周知河川	: 岩田川水系岩田川
検討対象区間	左岸: 三重県津市片田薬王寺町から河口まで 右岸: 三重県津市片田薬王寺町から河口まで
(4) 算出の前提となる降雨	: 安濃川及び岩田川流域の24時間の総雨量712mm
(5) 関係市町	: 津市



この地図は三重県市町総合事務組合管理者の承認を得て、同組合所管の「2011三重県共有デジタル地図(数値地形図縮図10,000)」を使用し、調整したものである。(承認番号: 三総合地第101号) 本成果を複製あるいは使用して地図を調整する場合は、同組合の承認を必要とする。