

三重県内の流行状況の推移(1定点医療機関あたりの報告数)

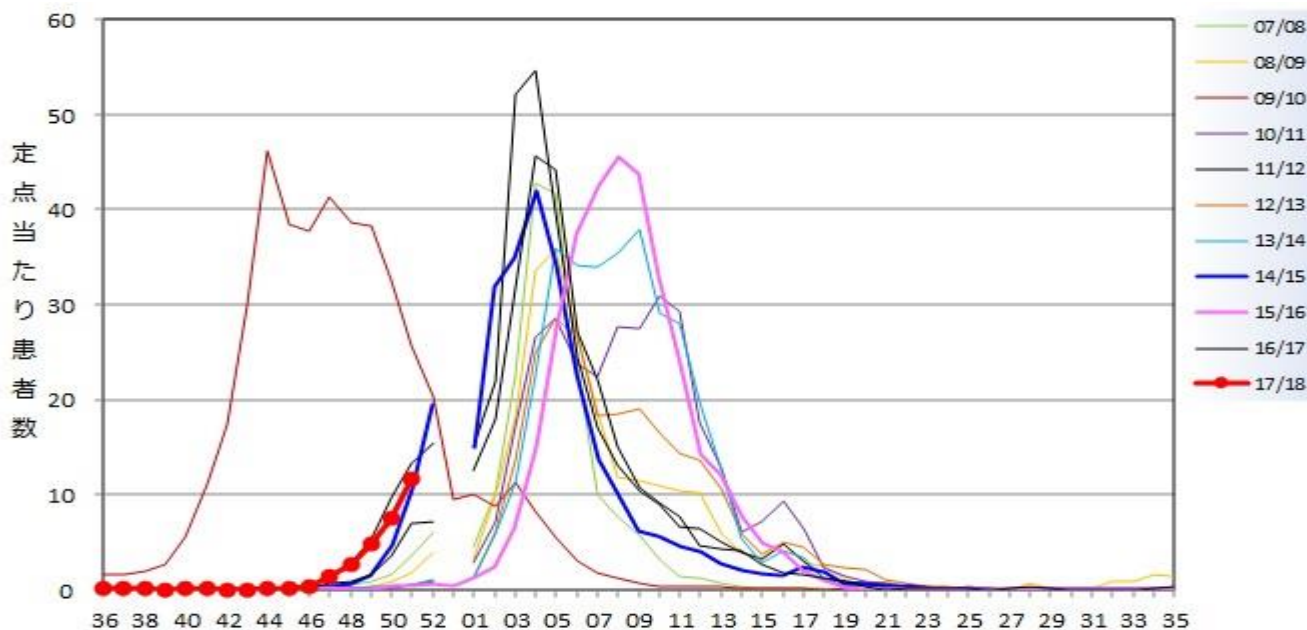
単位:人

シーズン	46週	47週	48週	49週	50週	51週	52週	53週	1週	2週	3週	4週	5週	6週	7週	8週	9週
2012年/2013年	0.1	0	0.1	0.1	0.4	0.6	1.1	-	1.2	6.2	13.6	25.0	28.5 [※]	26.6	18.3	18.6	19.0
2013年/2014年	0.1	0	0.2	0.3	0.3	0.4	1.1	-	1.2	5.9	11.3	22.7	36.0	34.2	34.0	35.5	38.0 [※]
2014年/2015年	0.2	0.4	0.6	1.5	4.8	10.7	19.5	-	15.0	31.9	34.9	41.9 [※]	34.0	22.7	13.7	9.9	6.2
2015年/2016年	0.2	0.2	0.1	0.2	0.3	0.5	0.6	0.4	1.4	2.5	6.6	15.2	27.6	37.5	42.5	45.6 [※]	43.7
2016年/2017年	0.2	0.8	0.9	1.7	3.6	7.0	7.1	-	12.6	17.9	31.9	45.6 [※]	44.2	27.2	22.0	15.1	10.7
2017年/2018年	0.3	1.4	2.6	4.8	7.5	11.7											

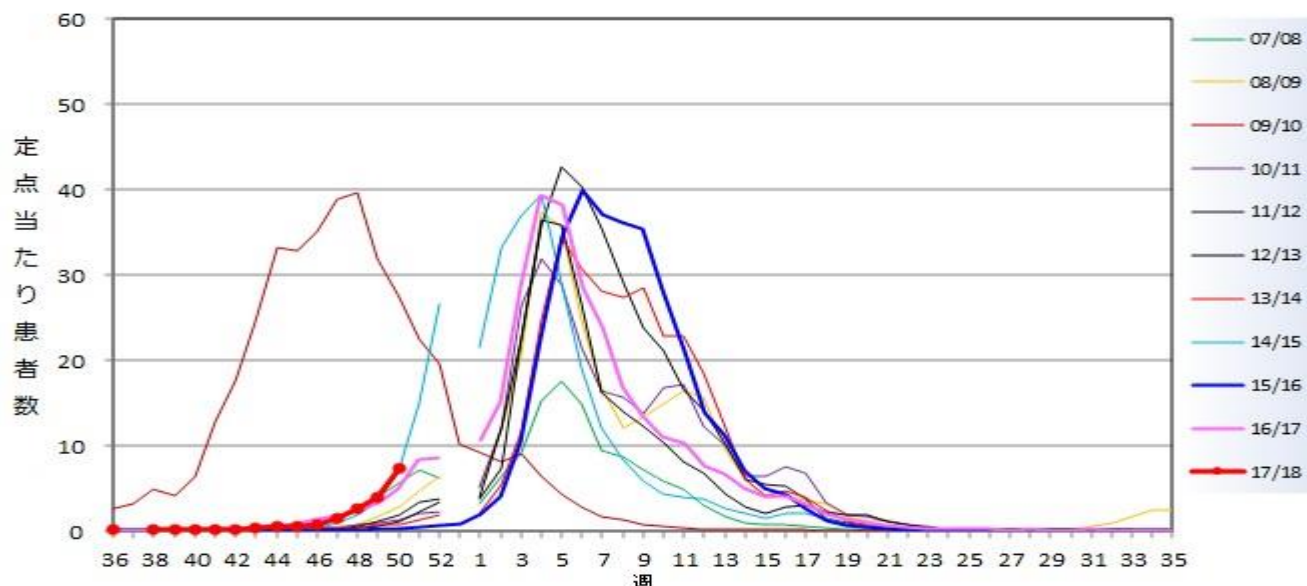
※ 各シーズンのピーク

国立感染症研究所感染症疫学センターが、各レベルの目安としている1定点医療機関あたりの報告数

- 「流行入り」レベル 1.0以上
- 「注意報」レベル 10以上
- 「警報」レベル 30以上



三重県のインフルエンザ定点当たり患者届出数
(2017年51週現在)



全国のインフルエンザ定点当たり患者届出数
(2017年50週現在)