



あすなるだより

2017年3月31日

発行 三重県立^{こども}小児心療センター あすなる学園 広報担当
〒514 0818 三重県津市城山1 12 3 TEL.059 234 8700 FAX. 059 234 9361
MAIL: asunaro@pref.mie.jp URL: http://www.pref.mie.lg.jp/ASUNARO/HP/

いよいよ、2017年6月に開院します



新センターのご案内

2017年6月に、県立小児心療センターあすなる学園と県立草の実りハビリテーションセンター、児童相談センターの難聴児支援部門を統合し、「三重県立子ども心身発達医療センター」として、新しく開院します。

このセンターは、児童精神科と整形外科・小児整形外科を中心とした医療法に基づく病院であると同時に、児童福祉法に基づく福祉施設でもあります。

心身の発達や特性、育ち、環境などさまざまな要因により、立ち止まり困っている子どもとその家族に対し、医療、福祉、教育等の専門性を結集した『チーム医療』を提供します。

また、併設の「県立かがやき特別支援学校」や隣接の「国立病院機構三重病院」と緊密に連携するとともに、子どもや家族に身近な市町・地域機関と連携した支援にも取り組みます。

現在地と比べて多少の不便さがありますが、緑豊かなロケーションを生かし、皆さんと一緒に新しい「あすなる」を開拓したいと思います。

新センター外観



【新センター各階フロア】

4階	あすなろ4階病棟	【病床数】 児童精神科病床 80床 小児整形外科病床30床
	児童精神科病室、食堂、プレイルーム、学習室	
3階	あすなろ3階病棟	
	児童精神科病室、食堂、プレイルーム、学習室	
2階	管理部門、心理部門、デイ・ケア部門、 リハビリ部門、難聴児支援センター	あすなろ校
1階	外来、草の実病棟	草の実校
	総合案内、外来診察室、小児整形外科病室	
	県立子ども心身発達医療センター	県立かがやき特別支援学校

診療科

- ◆児童精神科 学校又は家庭で、問題・訴え・悩みのあるお子さんに対し、診察、個人療法、家族療法、各種検査、幼児期から思春期までの療育やデイ・ケア、心理療法などの専門治療を通院又は入院で行ないます。
- ◆整形外科・小児整形外科
- ◆リハビリテーション科

児童精神科において提供するサービス内容

◆臨床心理

発達検査や知能検査を通して、お子さんの得意な部分と不得意な部分を見極め、具体的な援助方法を探ります。ある種の葛藤から家庭や学校などで不適応状態となっている子ども、そしてその他の精神的な問題を抱えた子どもたちに対しては、投影法と呼ばれる描画テストや質問紙法などを行い、子どもたちが言葉で表現しにくいものをとらえていきます。

また、心理療法については、対象となるお子さんやご家族に対し、どのようなアプローチが適切かを見立て、医師と相談しながら治療方針を決定します。遊戯療法、箱庭療法、描画療法、カラーシユ療法、教材・教具などを媒介とした治療教育的アプローチ、カウンセリング、心理教育、ペアレントトレーニングなどを、必要に応じて組み合わせながら行なっています。

◆療育

お子さんの「育つ力」を最大限発揮できるよう、心身の成長・発達や社会における適応力の獲得を促進するとともに、保育所・幼稚園、学校などと連携し、生活環境の調整やご家族への助言と支援を行ないます。

◆デイ・ケア

生活リズムを整えたり、対人スキルを向上させるため、学校等と連携しながら、日6時間のデイ・ケアと日3時間のショート・ケアを治療として実施します。

◆医療連携

センターを利用されるお子さんとその家族を対象に、個人のプライバシーに配慮しながら適切な相談支援を行ないます。また、地域医療機関や児童相談所等の行政機関、各種福祉施設、併設の「県立かがやき特別支援学校」や前籍校等の教育機関などと連携し、入院前調整や退院後支援を行ないます。

◆地域支援

市町と連携し、各地域の「途切れのない発達支援システム」の構築のため、

- ① 市役所や町役場で、子育てや発達に関してワンストップで相談できる発達総合支援室・機能（保健・福祉・教育等部門の一元化）の設置支援
- ② 「CLM（チェックリスト in 三重）と個別の指導計画」を活用した保育所・幼稚園での早期発見・支援
- ③ 発達支援に関する専門人材である「みえ発達障がい支援システムアドバイザー」の育成を行ないます。

入院児の学校教育について

現在、あすなろ学園においては、入院中の小・中学生に関しては、津市立高茶屋小学校あすなろ分校、津市立南郊中学校あすなろ分校に通い、学校教育を受けていただいています。

学校については、新センター開院前の2017年4月1日より、県立かがやき特別支援学校が開校となり、児童精神科に入院の小・中学生は、県立かがやき特別支援学校あすなろ校に在籍となります。

なお、新センターへ移転するまでの2017年4～5月の間は、現在のあすなろ学園内の校舎を利用することとなります。

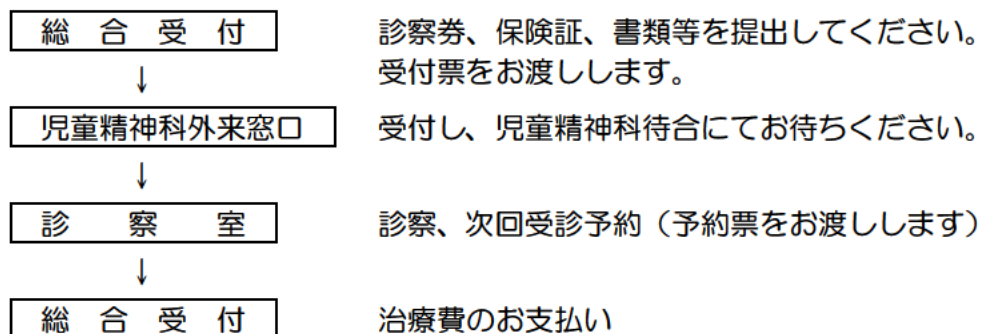
児童精神科外来診療

○初診予約 保護者の方からのお電話にて予約を受け付けています。

6月1日以降は電話番号が変わります。設置次第、HP等でお知らせします。

★初診日1か月前に問診票をご自宅に郵送しますので、当日ご持参ください。

○外来診療



★新センターでは、新しい診察券とIDNoが発行されます。

お知らせ

【外来診療休診のお知らせ】

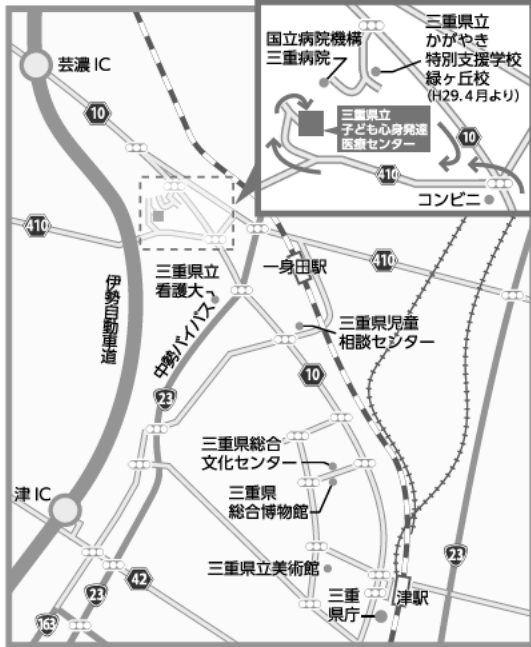
センターへの統合・移転のため、外来診療を休診させていただきます。診療に限らず、予約、予約変更、請薬、診断書申請等の受付もできませんので、ご理解いただきますよう、よろしくお願いいたします。

休診日：2017年5月25日（木）～6月7日（水）

新センター所在地

〒514-0125

三重県津市大里窪田町345番地5



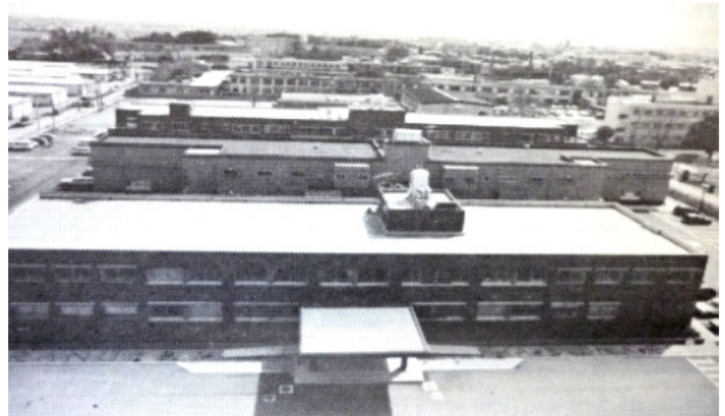
写真で振り返る
あすなろ学園の歴史



1970年頃 高茶屋病院内
(現こころの医療センター)



初代園長 十亀史郎 医師



1985年 全景 小児(こども)心療センター
あすなろ学園として分離独立

外来診療のご案内

* 診察は完全予約制です。

都合により変更になる場合もあります。

● 予約電話番号 **059-234-9700**

予約電話
受付時間
(月~金) 9:00~12:00
13:00~16:30

(2017年4月1日現在)

曜日	月	火	水	木	金
1 診	中島	金井		金井	大槻
2 診	大槻	中西	石田	中西	柿元
3 診		薮	西田	西田	薮
4 診	柿元	中島	中野	大橋	中野
5 診				加藤	