

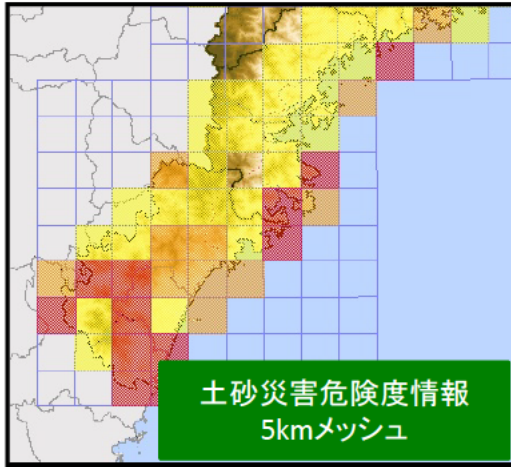
三重県土砂災害情報提供システム (従来システムとの機能比較①)

背景地図出典: 国土地理院

①土砂災害危険度情報の精度を向上します。

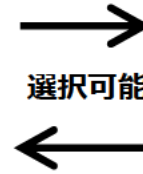
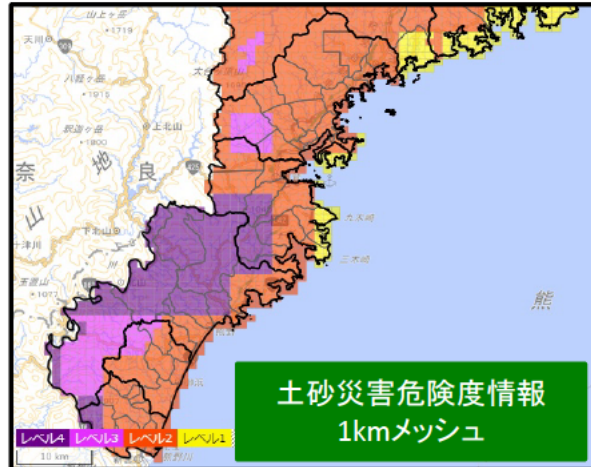
【従来システム】

・5kmメッシュの提供

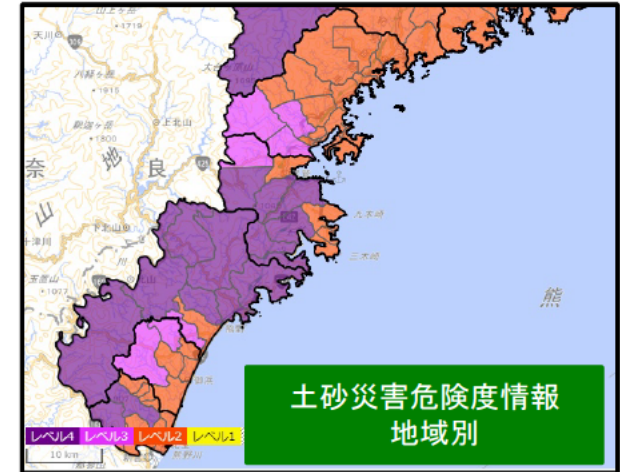


【新システム】

・1kmメッシュの提供



・地域別の提供

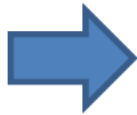
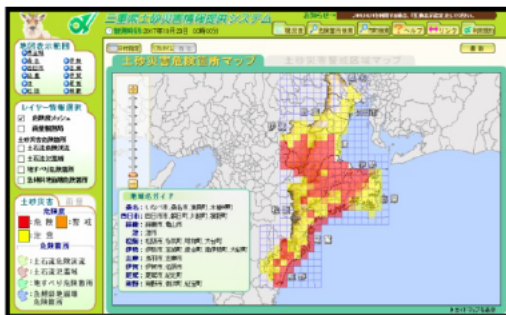


新システムの土砂災害危険度情報表示は、「気象庁 土砂災害警戒判定メッシュ情報」の表示と色表示を一致させます。

②レーダー雨量による降雨情報を提供します。

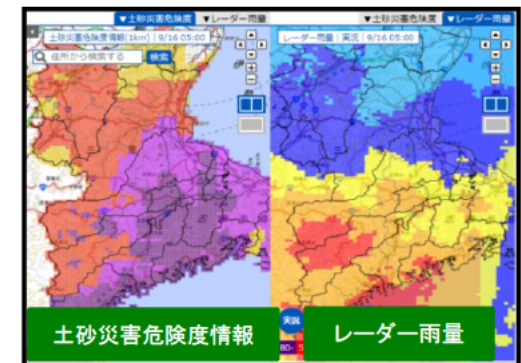
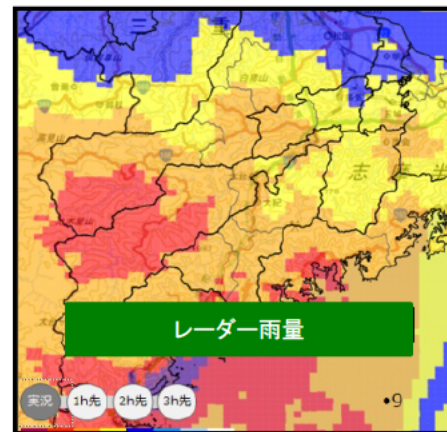
【従来システム】

・レーダー雨量による降雨状況が確認できない。



【新システム】

・レーダー雨量により、リアルタイムの降雨状況、3時間先までの降雨予測が選択でき、2画面表示で土砂災害危険度情報と同時に確認もできます。



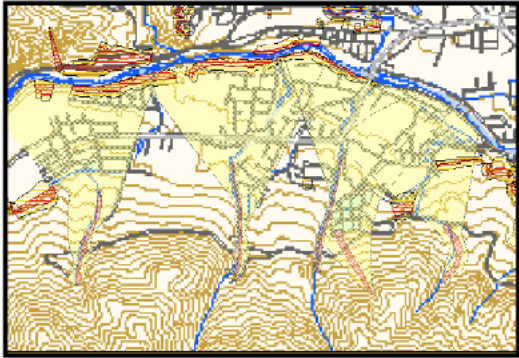
土砂災害危険度情報とレーダー雨量を同時に確認可能 (2画面表示)

土砂災害危険度情報 (1画面表示)

③わかりやすい背景地図を使用します。

【従来システム】

- ・三重県共有デジタル地図

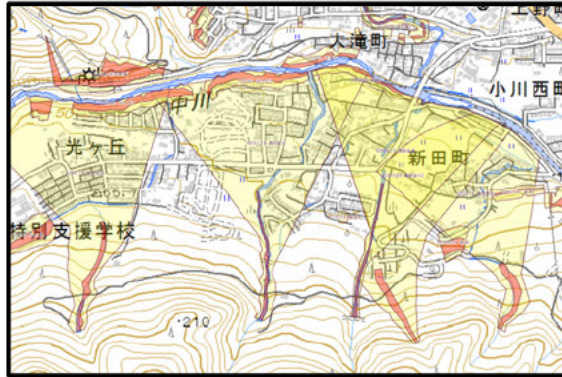


従来システム

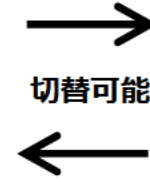


【新システム】

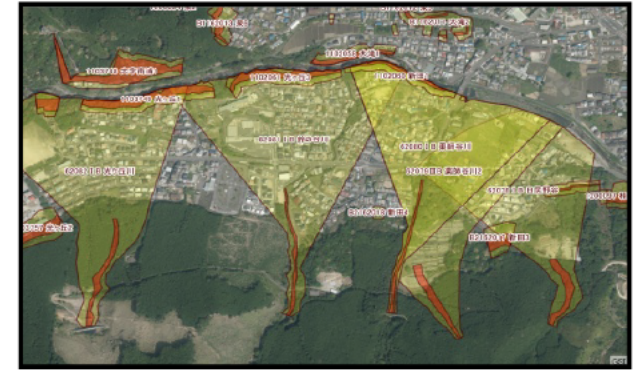
- ・国土地理院地図やGoogleマップが選択でき、航空写真背景にも切り替え可能です。



地理院地図



切替可能



航空写真背景

④スマートフォンに対応します。

【従来システム】

- ・スマートフォンに対応できない。



【新システム】

- ・スマートフォンに対応できます。
また、GPS機能により現在地の状況が確認できます。



クリックで
現在地を表示

