

# 病虫害防除技術情報第 15 号

平成 30 年 3 月 22 日

三重県病虫害防除所

## 茶園においてカンザワハダニが多い状況です。

1 対象作物：チャ

2 対象病虫害名：カンザワハダニ

3 発生状況

(1) 1 か月予報(3 月 15 日発表)によると、平年と同様に晴れの日が多く、気温は高い予想です。

(2) 県予察圃(亀山市)では、3 月 7 日に産卵を確認。

(3) 巡回調査圃場(県内 18 圃場、3 月第 2 週)では、旧葉における発生圃場率 44.4%(平年 31.6%)と多、寄生葉率 3.0%(平年 1.3%)と多、寄生虫数 0.10 頭/葉(平年 0.03 頭/葉)と多の状況です。

(4) 一般圃場(3 月)では、北勢地域の一部で寄生葉率が高く、全体でやや少の状況です。

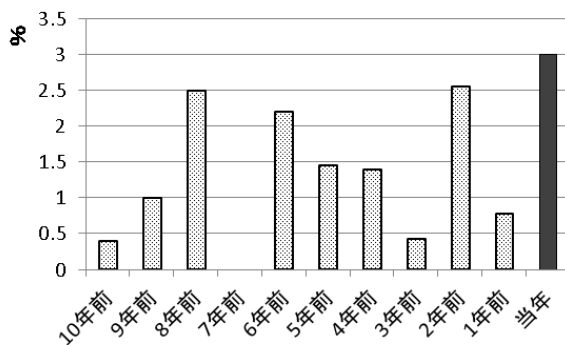


図 1 巡回調査圃場における寄生葉率

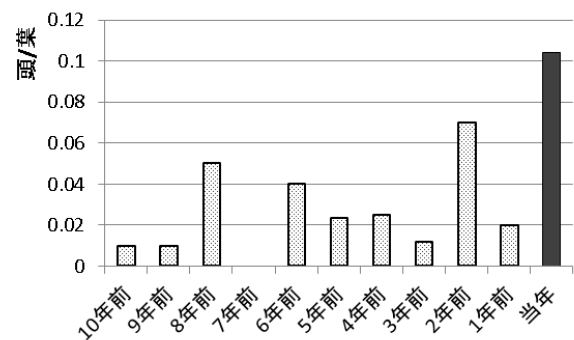


図 2 巡回調査圃場における寄生虫数

4 防除対策

(1) 圃場を確認して、多発状況であれば適宜防除しましょう。

(2) 葉裏に生息しているため、薬剤は丁寧に散布してください。

(3) 世代交代が早く、薬剤抵抗性を獲得しやすいため、同一系統薬剤の連用は避けてください。

(4) ケナガカブリダニやハダニアザミウマなどの土着天敵が活動している圃場では、これらに影響の小さい薬剤で防除して下さい。

農薬はラベルの表示を確認して、正しく使用してください。