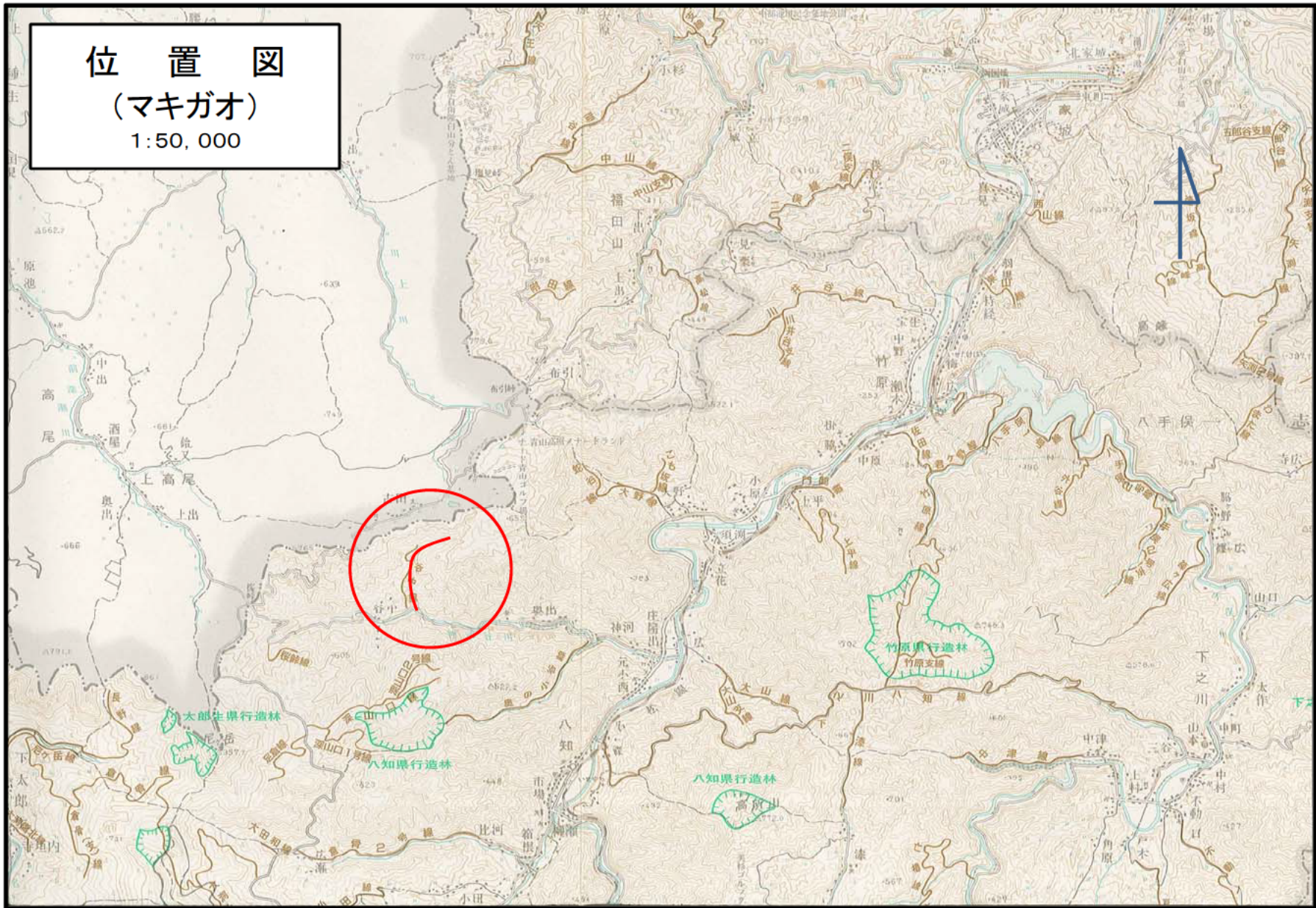


位置図

(マキガオ)

1:50,000



既伐倒木整理③ A=2.42ha

右上座標値(-15724.500,2360.500)

自主管理地 B

標準地No.3

標準地No.2

自主管理地 A

標準地No.1

市道復旧

作業道設置・撤去

深流部 (危険木除去)	1.17ha
溪岸部 (危険木除去)	1.07ha
山腹部 (本数調整伐)	4.76ha
山腹部 (既伐倒木整理)	2.91ha

【全体計画】	
深流 :	1.17ha、危険木除去延長 1,250m
流木、倒木 :	48本(重面系) 生育不良木等 : 498本(重面系)
深流 :	1.07ha
流木、倒木 :	47本(重面系) 生育不良木等 : 235本(重面系)
山腹 :	4.76ha (調整伐、既伐倒木の整理を含む)
成立本数 :	1,966本/ha、総取本数 700本/ha
山腹 :	2.91ha (既伐倒木の整理のみ)
作業道 (設置・撤去) :	10m
市道 (復旧) :	20m

危険木除去 L=1,250m
深流部 A=1.17ha 溪岸部 A=1.07ha

箇所別年度計画平面図			
計画番号	津-5	縮尺	1:1,500
図面番号	1 / 2		
事業名	災害経年林整備事業		
作成年月日	平成30年1月		
危険地番号	201-9270		
箇所名	津市美杉町八軒字マキガオ		
所管	津農林水産事務所		

溪流部 危険木除去

マキガオ

整備前



整備後



溪岸部 調整伐

マキガオ

整備前



整備後



山腹部 調整伐

マキガオ

整備前



整備後



山腹部 既伐倒木整理、土砂止め設置

マキガオ

整備前



整備後



伐採作業状況

マキガオ



集材作業状況

