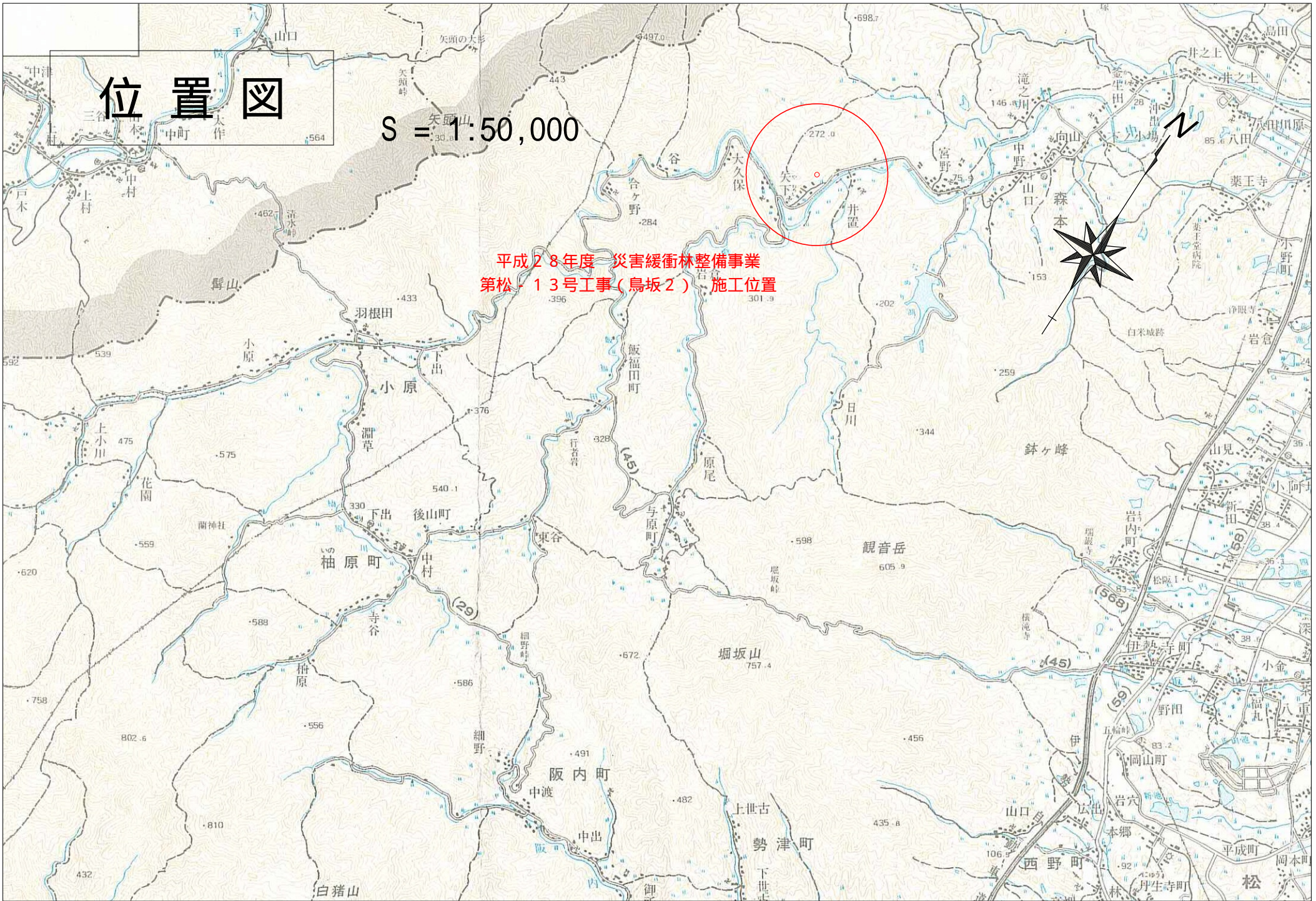


位置図

S = 1:50,000

平成28年度「災害緩衝林整備事業
第松-13号工事(鳥坂2)」施工位置





1/2500

2035

渓流部
危険木除去 L=284.0m

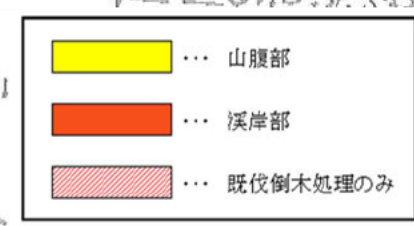
作業道新設
延長L=56.1m 幅員W=2.5m

架線2 241.8m

S62

架線1 64m

鳥坂2地区
溪岸部 0.34ha
山腹部 0.78ha
既伐倒木処理のみ 0.12ha



地区名：鳥坂2

工事名	平成28年度 災害緩衝林整備事業 第松-13号工事(鳥坂2)		
図面名	平面図		
施工地	松阪市嬉野矢下町字鳥坂 地内		
縮尺	1:2500	図面番号	1/1
会社名			
事業者名	三重県松阪農林事務所		

溪流部 危険木除去

鳥坂2

整備前



整備後



溪岸部 調整伐

鳥坂2

整備前



整備後



山腹部 調整伐

鳥坂2

整備前



整備後



第松-13号工事：鳥坂2



ケーブルクレーン集材状況



ケーブルクレーン集材状況