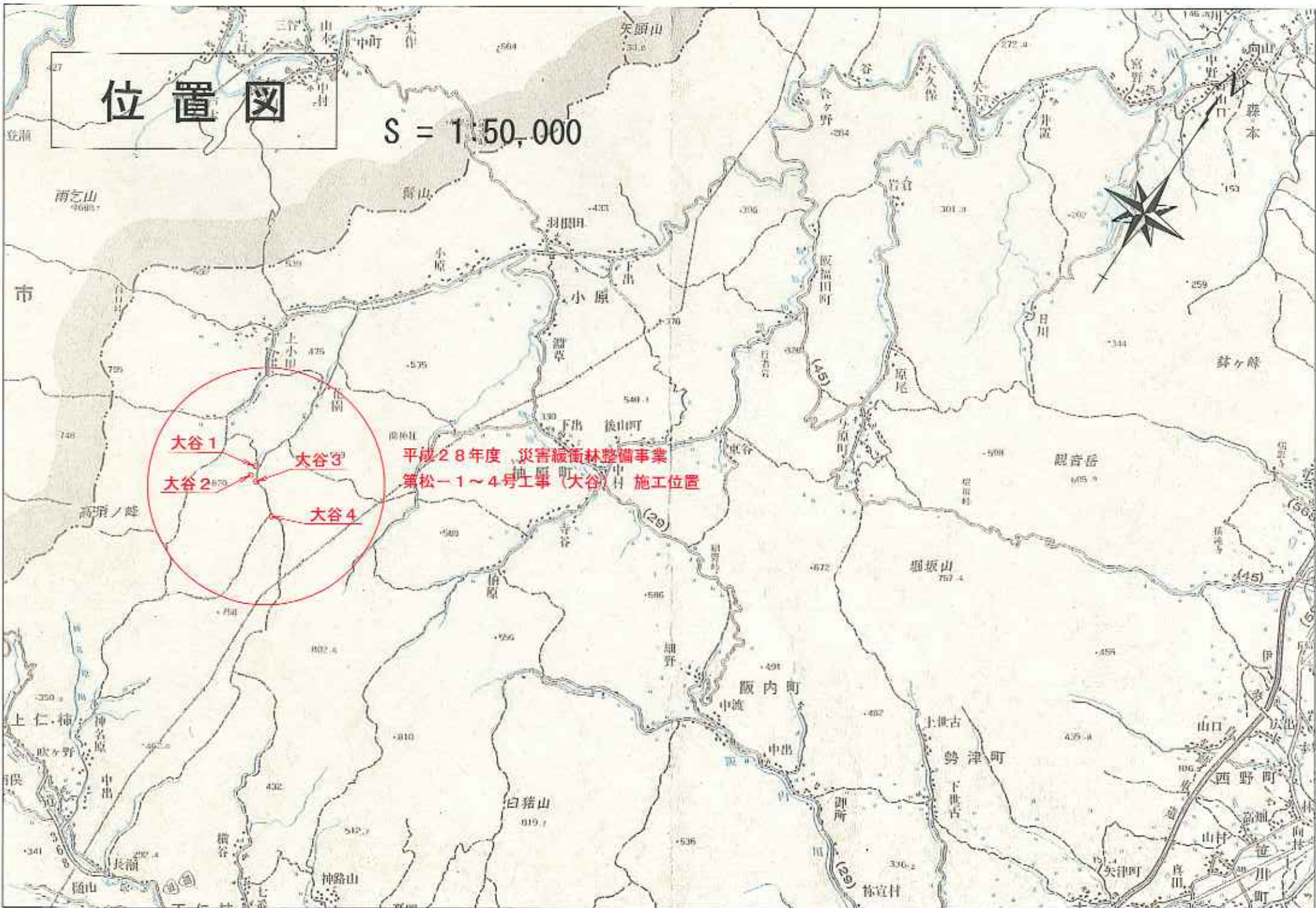


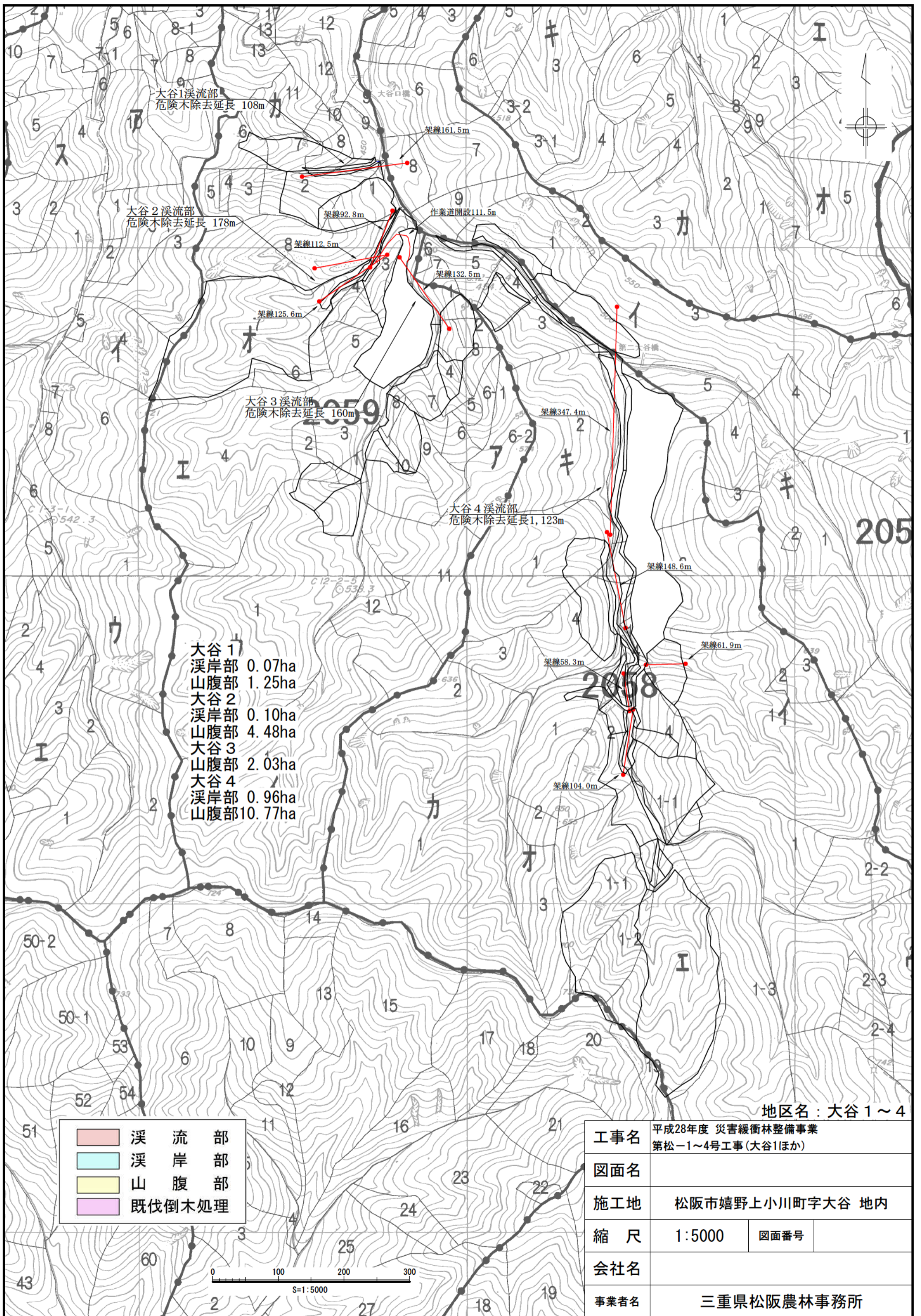
位置図

S = 1:50,000



大谷1
大谷2
大谷3
大谷4

平成28年度 災害緩衝林整備事業
第松-1~4号工事 (大谷)村 施工位置



大谷1溪流部
危険木除去延長 108m

大谷2溪流部
危険木除去延長 178m

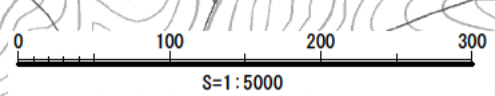
大谷3溪流部
危険木除去延長 160m

大谷4溪流部
危険木除去延長 1,123m

大谷1
溪流部 0.07ha
山腹部 1.25ha
大谷2
溪流部 0.10ha
山腹部 4.48ha
大谷3
山腹部 2.03ha
大谷4
溪流部 0.96ha
山腹部 10.77ha

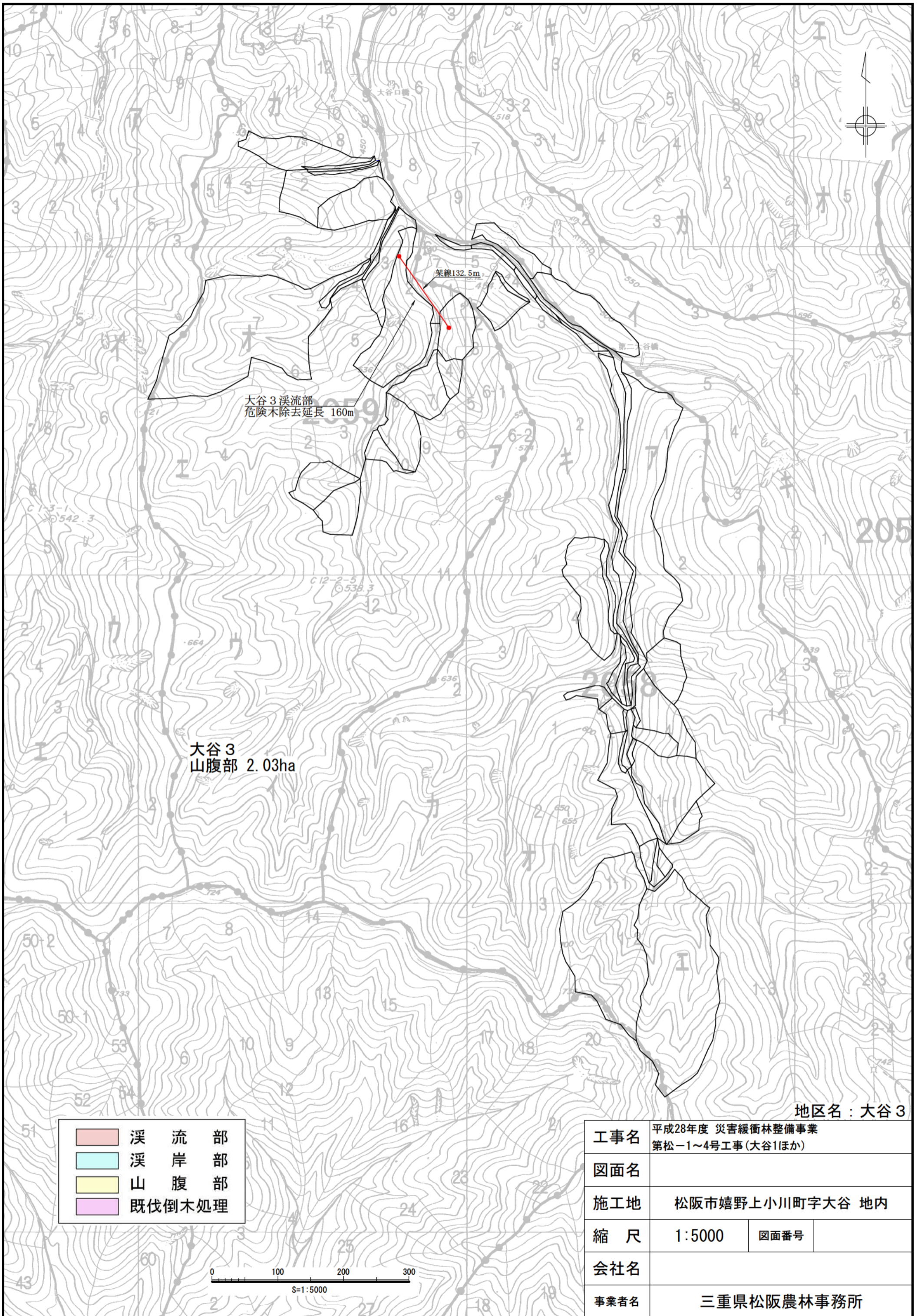
地区名：大谷1～4

	溪流部
	溪流部
	山腹部
	既伐倒木処理



工事名	平成28年度 災害緩衝林整備事業 第松-1~4号工事(大谷1ほか)		
図面名			
施工地	松阪市嬉野上小川町字大谷 地内		
縮尺	1:5000	図面番号	
会社名			
事業者名	三重県松阪農林事務所		

この地図は、三重県市町総合事務組管理者の承認を得て、同組所管の「2006三重県共有デジタル地図(数値地形図2500(道路縁1000))」を使用し、調整したものである。



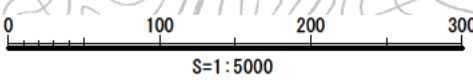
大谷3溪流部
危険木除去延長 160m

架線132.5m

大谷3
山腹部 2.03ha

地区名：大谷3

	溪流部
	溪岸部
	山腹部
	既伐倒木処理



工事名	平成28年度 災害緩衝林整備事業 第松-1~4号工事(大谷1ほか)		
図面名			
施工地	松阪市嬉野上小川町字大谷 地内		
縮尺	1:5000	図面番号	
会社名			
事業者名	三重県松阪農林事務所		

この地図は、三重県市町総合事務組合管理者の承認を得て、同組合所管の「2006三重県共有デジタル地図(数値地形図2500(道路線1000))」を使用し、調整したものである。

溪流部 危険木除去

大谷3

整備前



整備後



山腹部 調整伐

大谷3

整備前



整備後



第松-3号工事：大谷3



ケーブルクレーン仮設状況



ケーブルクレーン集材状況