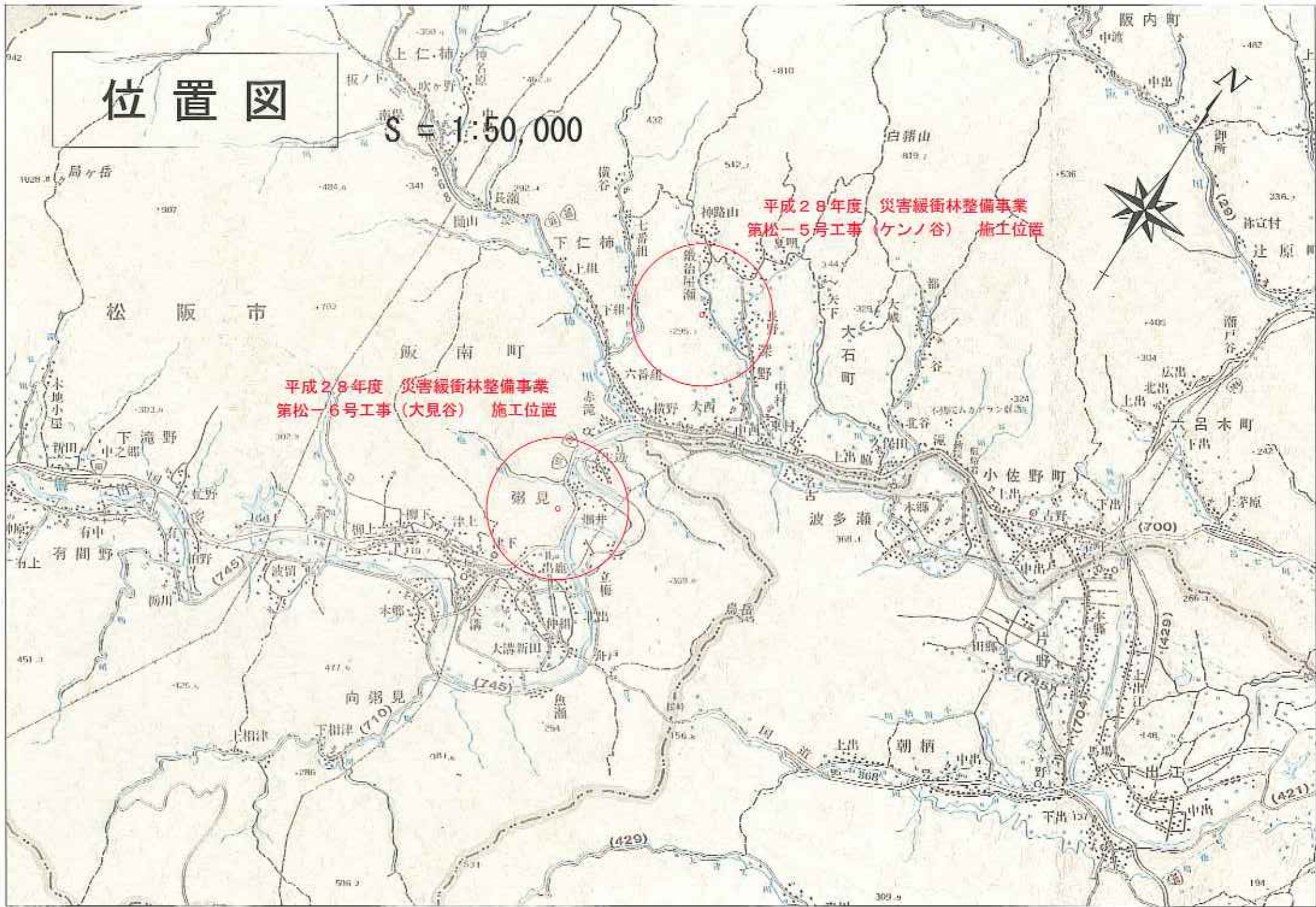


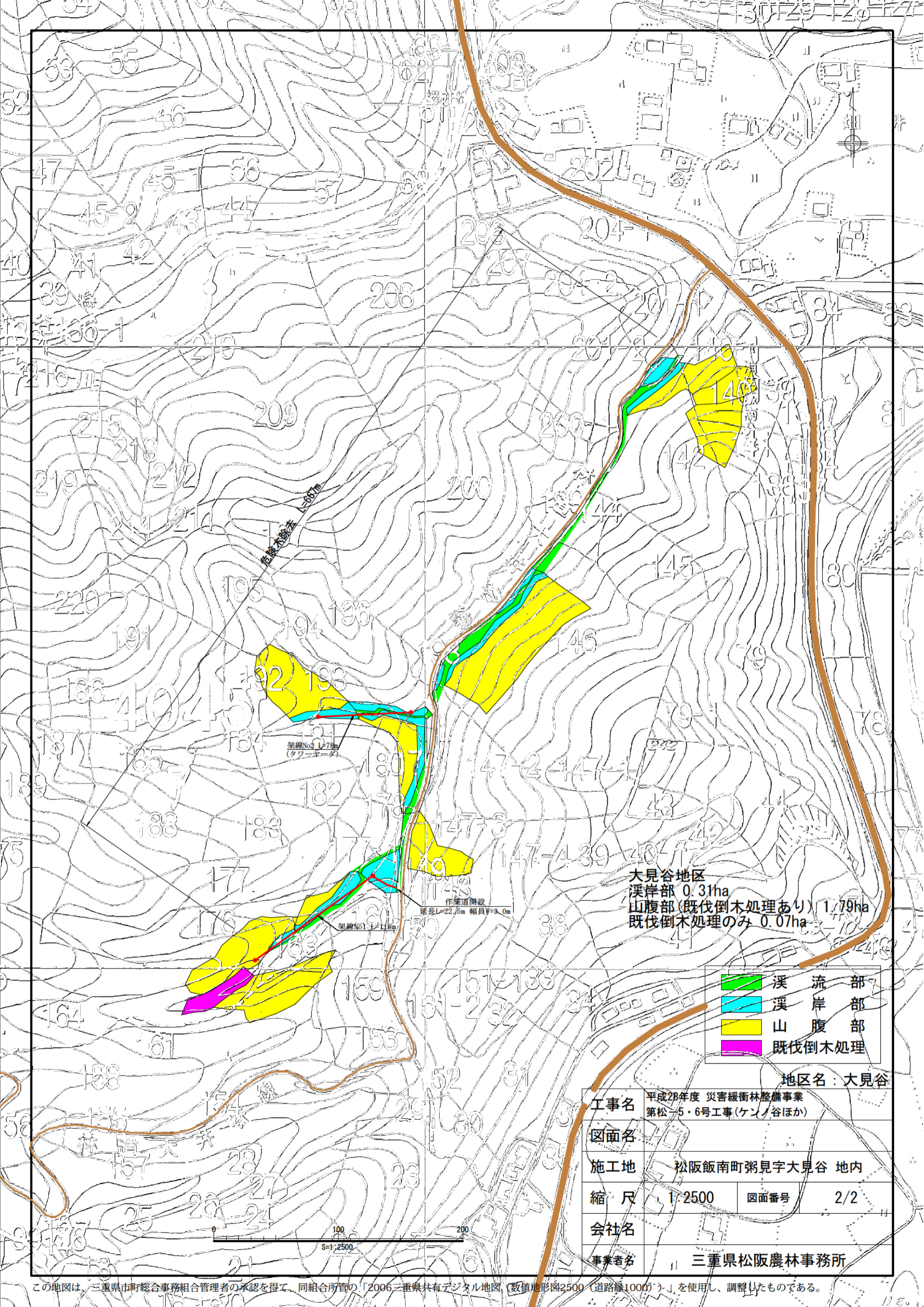
位置図

S = 1:50,000

平成28年度 災害緩衝林整備事業
第松-5号工事 (ケンノ谷) 施工位置

平成28年度 災害緩衝林整備事業
第松-6号工事 (大見谷) 施工位置





大見谷地区
 溪岸部 0.31ha
 山腹部(既伐倒木処理あり) 1.79ha
 既伐倒木処理のみ 0.07ha

- 溪流部
- 溪岸部
- 山腹部
- 既伐倒木処理

地区名：大見谷

工事名	平成28年度 災害緩衝林整備事業 第松-5・6号工事(ケンノ谷ほか)		
図面名			
施工地	松阪飯南町粥見字大見谷 地内		
縮尺	1:2500	図面番号	2/2
会社名			
事業者名	三重県松阪農林事務所		

この地図は、三重県市町総合事務組合管理者の承認を得て、同組合所管の「2006三重県共有デジタル地図(数値地形図2500(道路縁1000))」を使用し、調整したものである。

大見谷地区

危険木除去(溪流)



着手前



完 成

大見谷地区

調整伐(溪岸)



着手前



完 成

大見谷地区

調整伐(山腹)



着手前



完 成

第松一6号工事：大見谷



ケーブルクレーン仮設状況



ケーブルクレーン集材状況

第松一6号工事：大見谷



タワーヤーダ集材状況