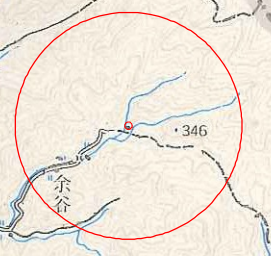


位置図

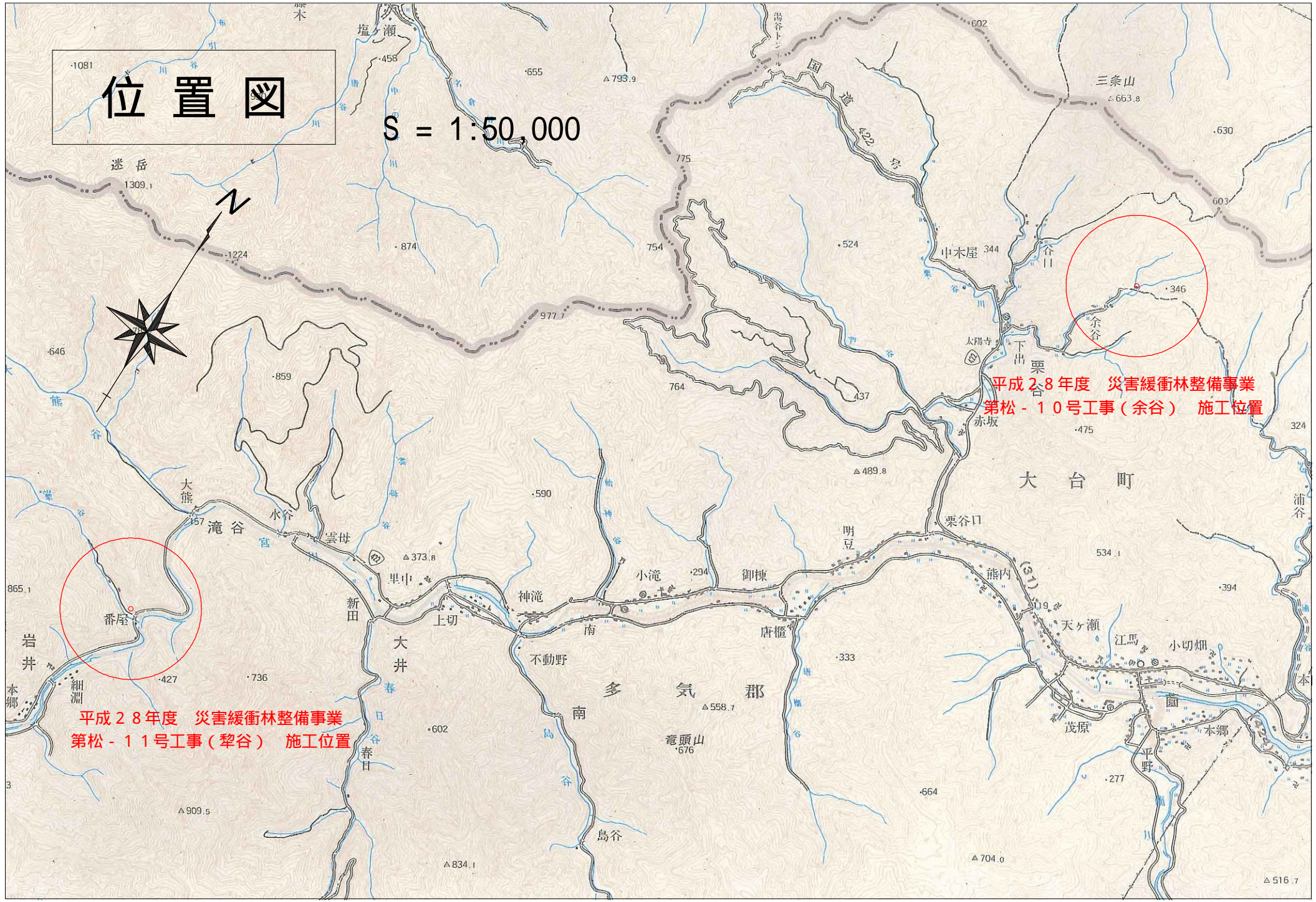
S = 1:50,000

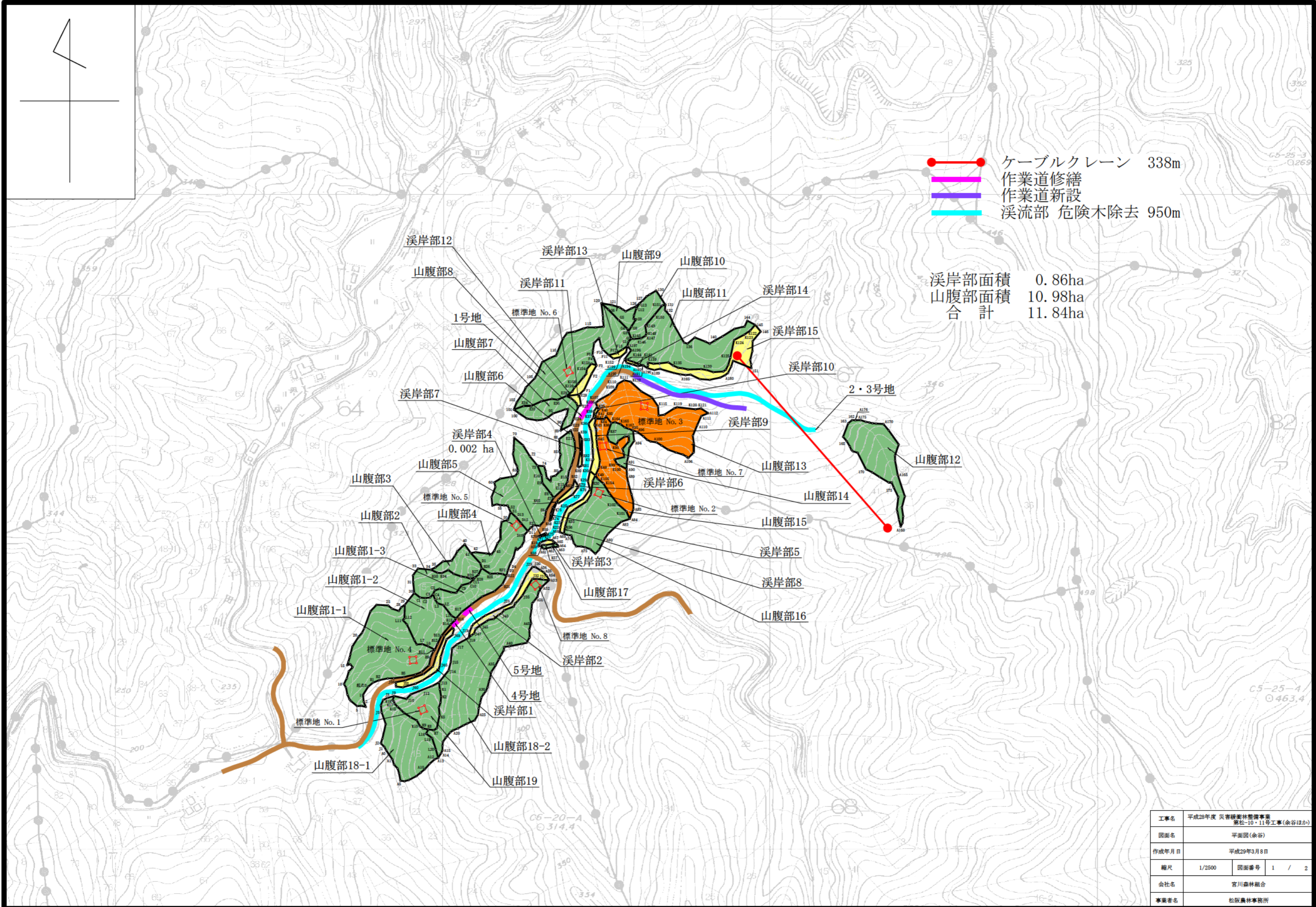


平成28年度 災害緩衝林整備事業
第松-11号工事(犁谷) 施工位置



平成28年度 災害緩衝林整備事業
第松-10号工事(余谷) 施工位置





—●— ケーブルクレーン 338m
— 作業道修繕
— 作業道新設
— 溪流部 危険木除去 950m

溪岸部面積 0.86ha
 山腹部面積 10.98ha
 合計 11.84ha

工事名	平成28年度 災害被害林整備事業 第10-11号工事(余谷ほか)		
図面名	平面図(余谷)		
作成年月日	平成29年3月8日		
縮尺	1/2500	図面番号	1 / 2
会社名	富川森林組合		
事業者名	松阪農林事務所		

この地図は、三重県市町総合事務組合管理者の承認を得て、同組合所管の「2006三重県共有デジタル地図(数値地形図2500(道路縁1000))」を使用し、調整したものである。

溪流部 危険木除去

余谷

整備前



整備後



溪岸部 調整伐

余谷

整備前



整備後



山腹部 調整伐

余谷

整備前



整備後



山腹部 既伐倒木整理

整備前



整備後



伐採作業状況

余谷



集材作業状況

