

位置図

S=1:50,000

平成28年度災害緩衝林整備事業(県単)
第尾-1号工事(和泉)

九宮県行道林

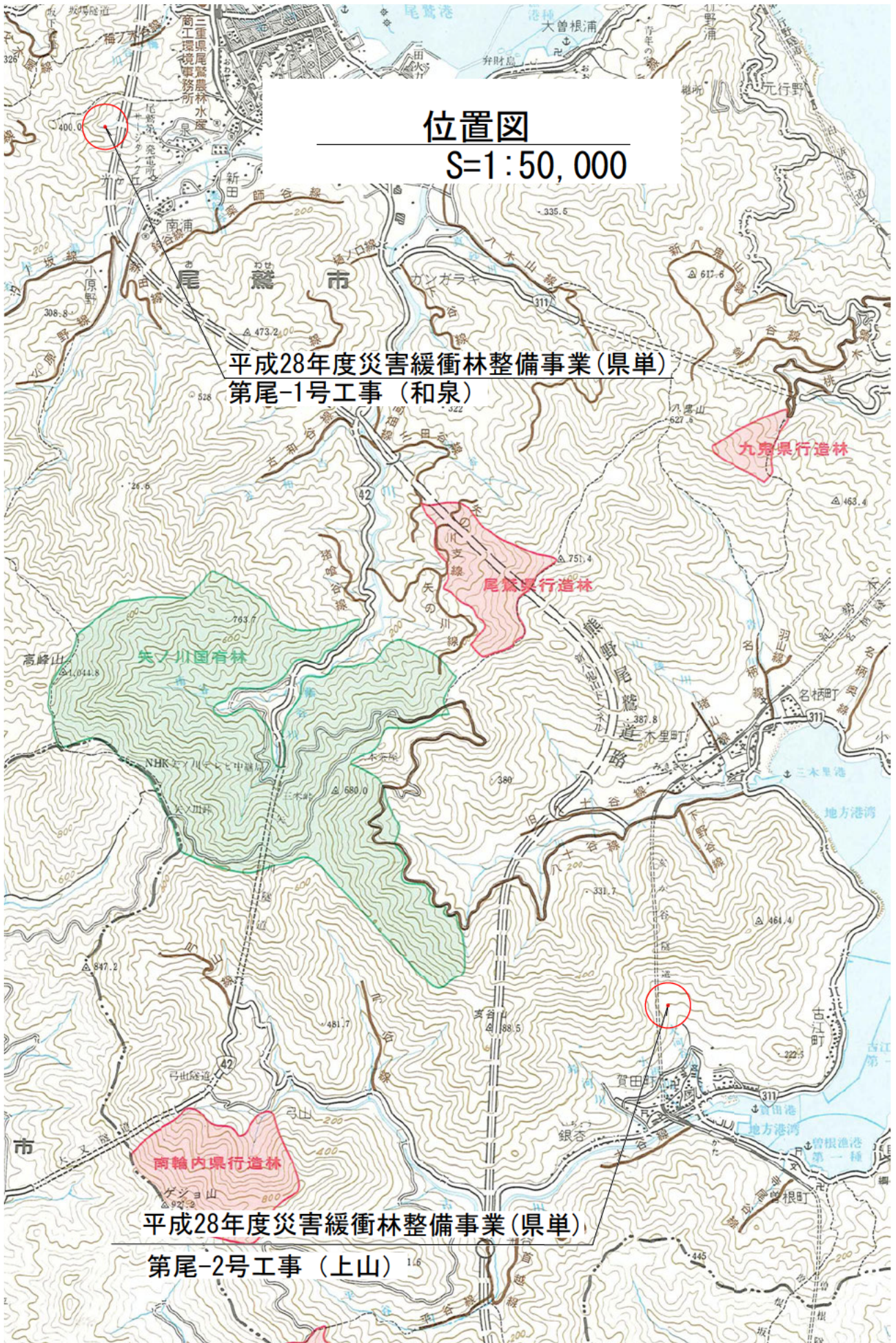
尾鷲県行道林

矢ノ川国有林

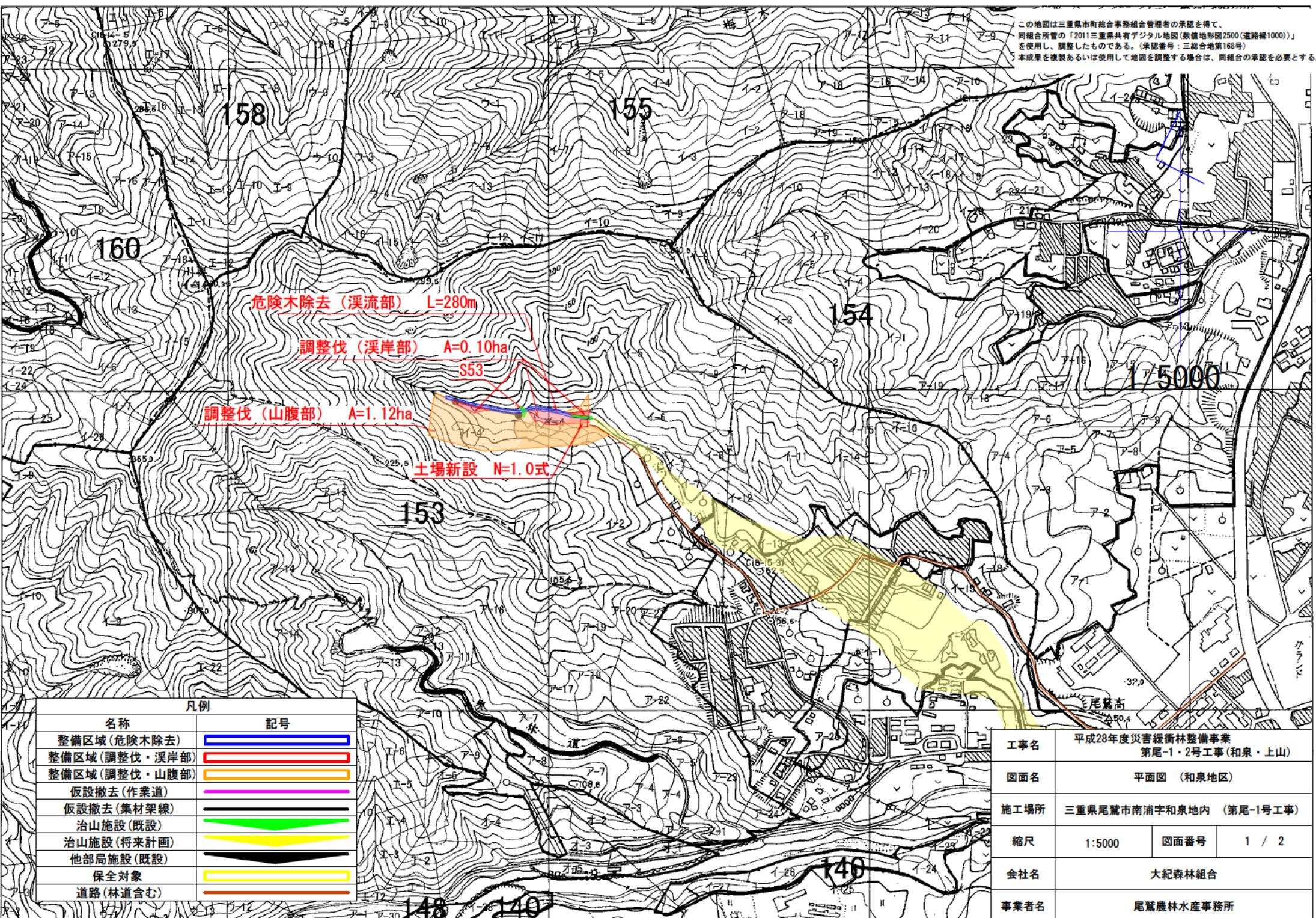
南輪内県行道林

平成28年度災害緩衝林整備事業(県単)

第尾-2号工事(上山)



この地図は三重県市町総合事務組合管理者の承認を得て、同組合所管の「2011三重県共有デジタル地図(数値地形図2500(道路線1000))」を使用し、調整したものである。(承認番号:三総合地第168号)
 本成果を複製あるいは使用して地図を調整する場合は、同組合の承認を必要とする。



凡例

名称	記号
整備区域(危険木除去)	
整備区域(調整伐・溪岸部)	
整備区域(調整伐・山腹部)	
仮設撤去(作業道)	
仮設撤去(集材架線)	
治山施設(既設)	
治山施設(将来計画)	
他部局施設(既設)	
保全対象	
道路(林道含む)	

工事名	平成28年度災害経済林整備事業 第尾-1・2号工事(和泉・上山)		
図面名	平面図 (和泉地区)		
施工場所	三重県尾鷲市南浦字和泉地内 (第尾-1号工事)		
縮尺	1:5000	図面番号	1 / 2
会社名	大紀森林組合		
事業者名	尾鷲農林水産事務所		

この地図は、三重県市町総合事務組合管理者の承認を得て、同組合所管の「2006三重県共有デジタル地図(数値地形図2500(道路線1000))」を使用し、調整したものである。

溪流部 危険木除去

和泉

整備前



整備後



溪岸部 調整伐

和泉

整備前



整備後



山腹部 調整伐

和泉

整備前



整備後



伐採作業状況

和泉



集材作業状況

