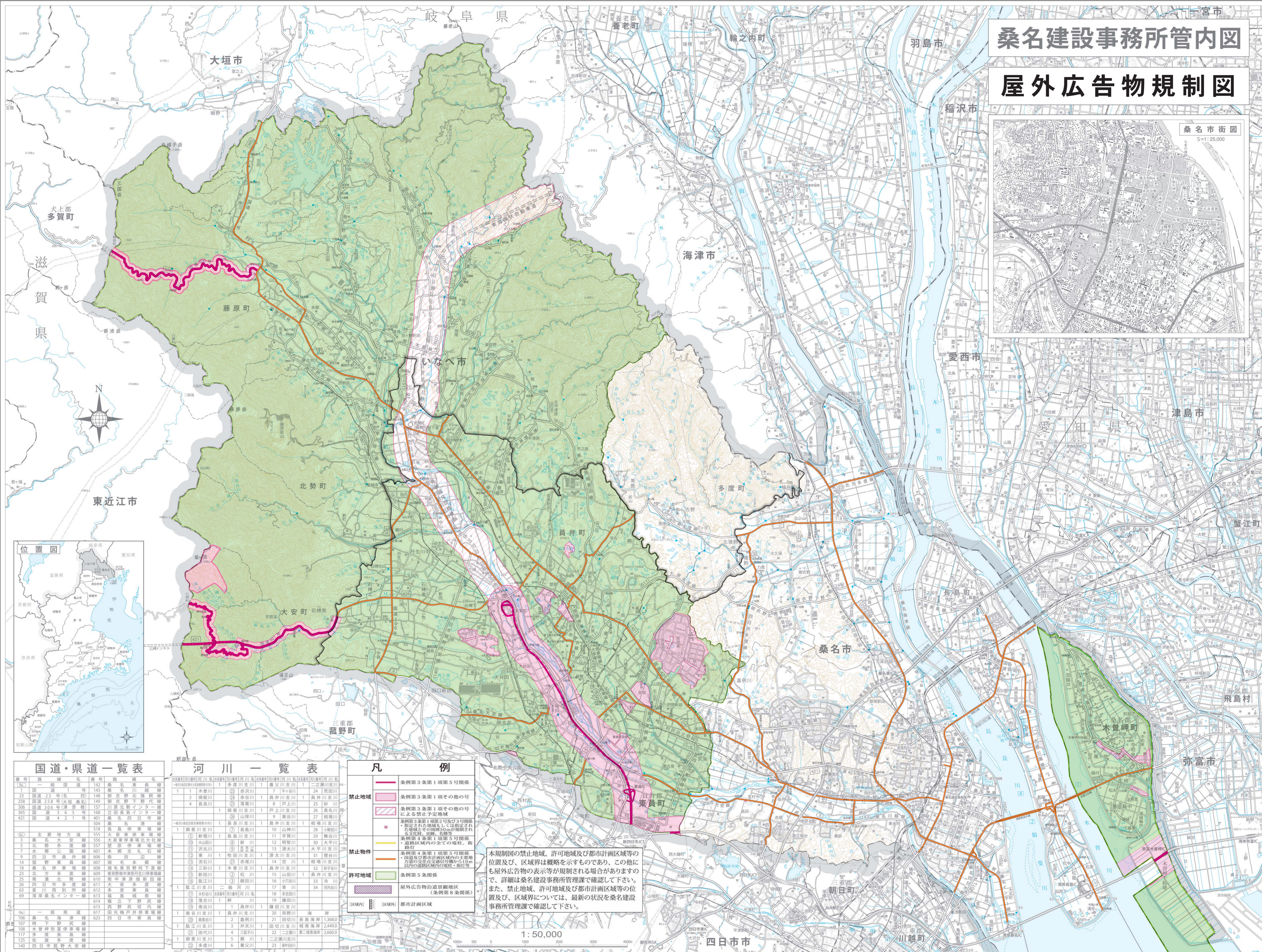


桑名建設事務所管内図

屋外広告物規制図



番号	路線名	延長	備考
1	国道 1 号	142	桑名東員線
23	国道 23 号(名)	148	御衣野北播磨線
250	国道 250 号(大)	149	御衣野下野代線
306	国道 306 号(津)	157	川原北勢インター線
365	国道 3 6 5 号	168	立田長島インター線
421	国道 4 2 1 号	401	桑名西日市線
(a)	主要地方道	518	桑名港線
3	桑名大安線	555	大原東停車場線
5	北勢多度線	522	大原東停車場線
7	水郷公園線	557	本郷志礼石線
9	四日市員井線	606	福田辺線
14	福野東員線	607	福野本郷線
18	桑名停車場線	608	福長員野下野代線
23	北方多度線	609	東員野中津原丹生川停車場線
25	南津北勢線	610	南中津原新田線
26	四日市多度線	611	大原多度線
63	龍川西日市線	612	多度東員線
69	海原桑名インター線	613	福島城南線
		614	福立下野原線
		615	福野原下野原線
		617	社元福野西停車場線
(b)	一般県道	623	四日市東員線
106	桑名海津線	623	四日市東員線
107	福下野原線		
108	水貫神宮停車場線		
117	多度東員線		
125	安野多度線		
140	四日市福野大安線		

番号	河川名	延長	備考
1	木曾川	7	牛ヶ谷川
2	播磨川	8	戸上川
3	桑名川	26	真名川
4	長良川	27	福徳川
5	山内川	9	東谷川
6	新田川	15	山田川
7	龍川	16	小沢川
8	大原川	17	南川
9	大井川	18	多志川
10	大井川	19	源谷川
11	桑名川	20	福野川
12	桑名川	21	田切川
13	桑名川	22	二之瀬川
14	桑名川	23	多度川

凡 例

- 禁止地域: 条例第3条第1項第5号関係 (赤線)
- 禁止地域: 条例第3条第1項その他の号による禁止予定地域 (赤斜線)
- 禁止物件: 条例第3条第1項第2号及び3号関係・指定された地域もしくは指定された地域その周辺の指定された文化財、史跡、名勝等 (赤点)
- 禁止物件: 条例第4条第1項第5号関係・道路区域内の全ての電柱、街路灯 (赤線)
- 許可地域: 条例第5条関係 (緑線)
- 屋外広告物設置制限地区 (条例第8条関係) (赤点)
- 都市計画区域 (点線)

本規制図の禁止地域、許可地域及び都市計画区域等の位置及び、区域界は概略を示すものであり、この他にも屋外広告物の表示等が規制される場合がありますので、詳細は桑名建設事務所管理課で確認して下さい。また、禁止地域、許可地域及び都市計画区域等の位置及び、区域界については、最新の状況を桑名建設事務所管理課で確認して下さい。

1:50,000