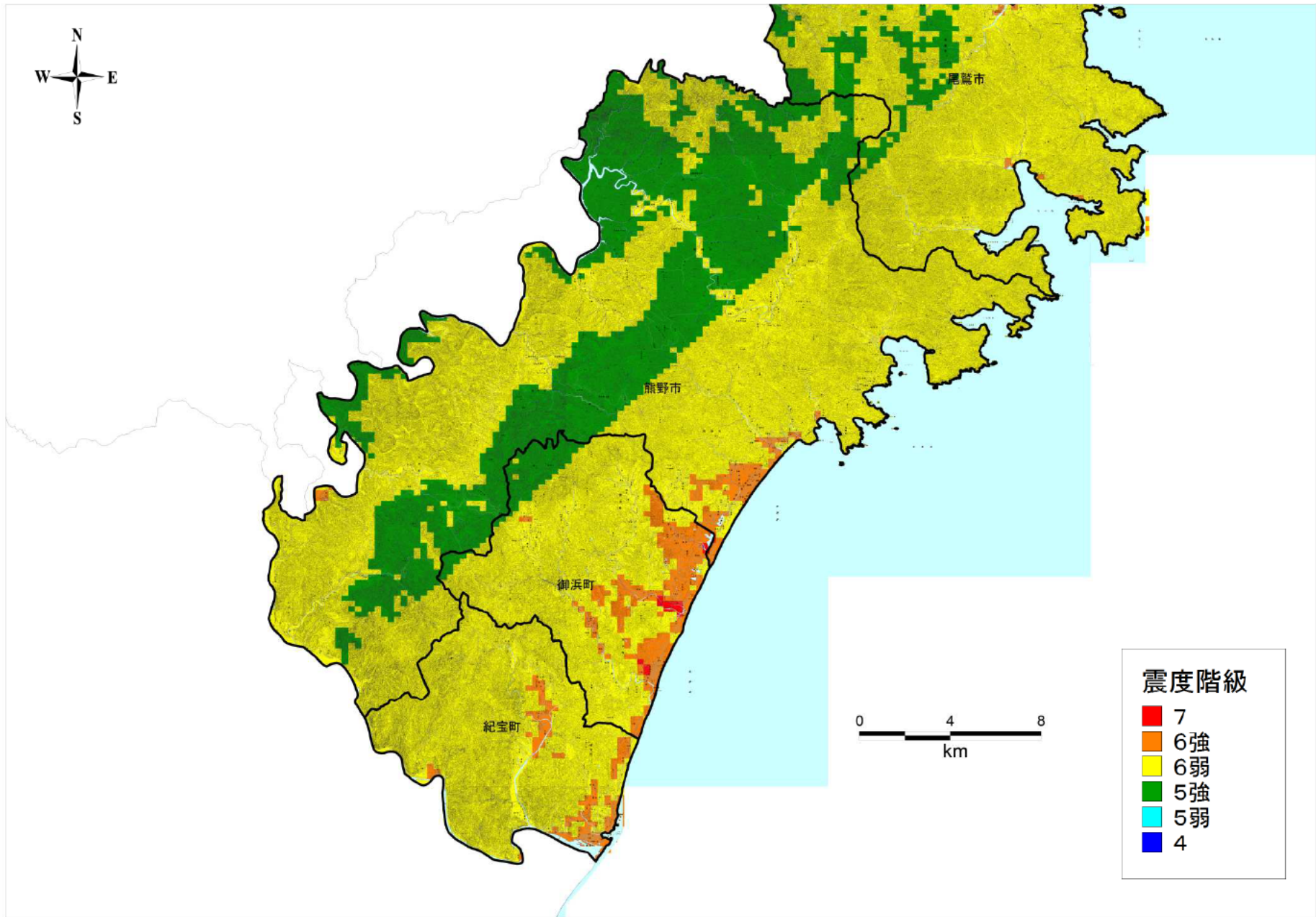


熊野管内



この地図は、国土地理院長の承認を得て、同院発行の数値地図 25000（地図画像）を複製したものである。（承認番号 平 25 情複、第 813 号）  
承認を得て作成した複製品を第三者がさらに複製する場合には、国土地理院の長の承認を得なければならない。  
この図面の基図として用いている地図には、市町村合併前の地名が記載されている場合がありますので、ご了承ください。