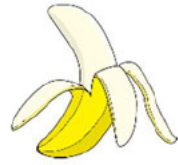


# しゅわ いぼ 手話を覚えてみませんか？

くるま やま かたち うご しゅわ  
バナナ、車、山など、形や動きから、手話になっている  
ものもたくさんあります。  
いま おぼ しゅわ しょうかい  
今すぐ覚えられる手話を紹介します。



けん  
研究



しゅわ  
手話



たの  
楽しい



アイラブユー



①



②

じめまして



なまえ  
名前



①



②

ねが  
よろしくお願ひします



こちは



なかも  
仲間・友だち



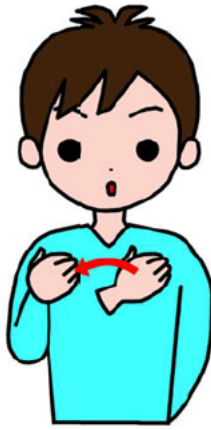
ら い ん  
LINE



ありがとう



んき?



いじょうぶ 丈夫



たす 助ける



お だ じ 肩に



ミした



つか お疲れさま

### みな ねが 皆さんへ お願い

手話は、ろ しゃ かいわ 者と会話しながら 覚 ること が早道です。

◇ろう者の接し方ポイント◇

- ① あいて しょうめん た 相手の真正面に立つ。
- ② て ゆび けではなく、自・顔 体 からだ の 表情 豊かに!!
- ③ つた え きもち たいせつ 伝え い気持ちを大切に!!

指 覧

あいて み (相手から見た図)

							手前に引く		カタカナの「ン」
						右に移動させる		上に移動させる	
					手前に引く	促音 (○○っ○)			長音



できるカモン

三重県聴覚障害者協会 スコットキャラクター

みえけんこ 子供 福祉部 障がい

59-224-2274 / 59-228- 085 / E-mail: [dp\\_ef.mie.jp](mailto:dp_ef.mie.jp)

手話イラスト及び 一覧 / 一般社団法人三重県聴覚障害者協会