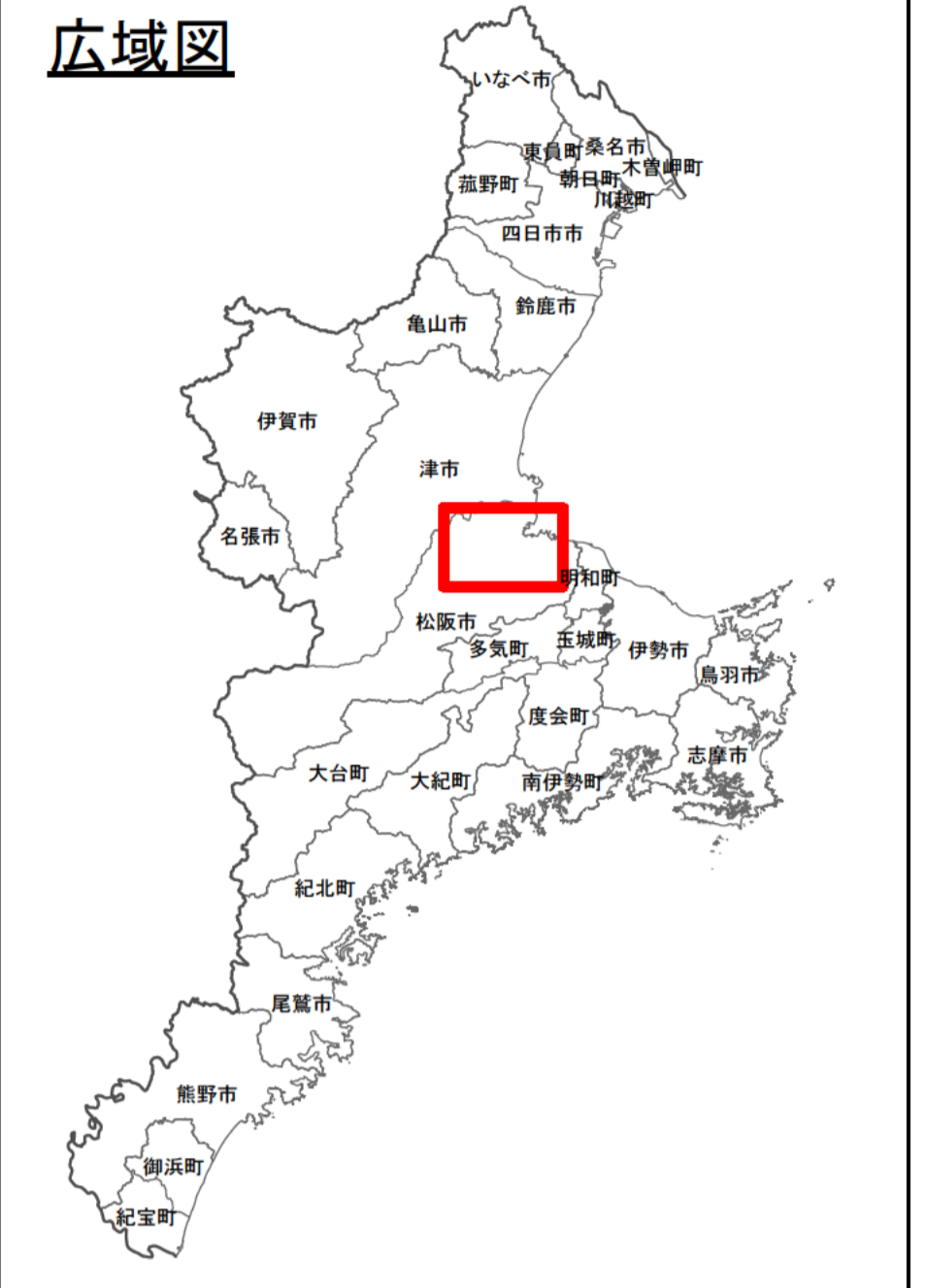
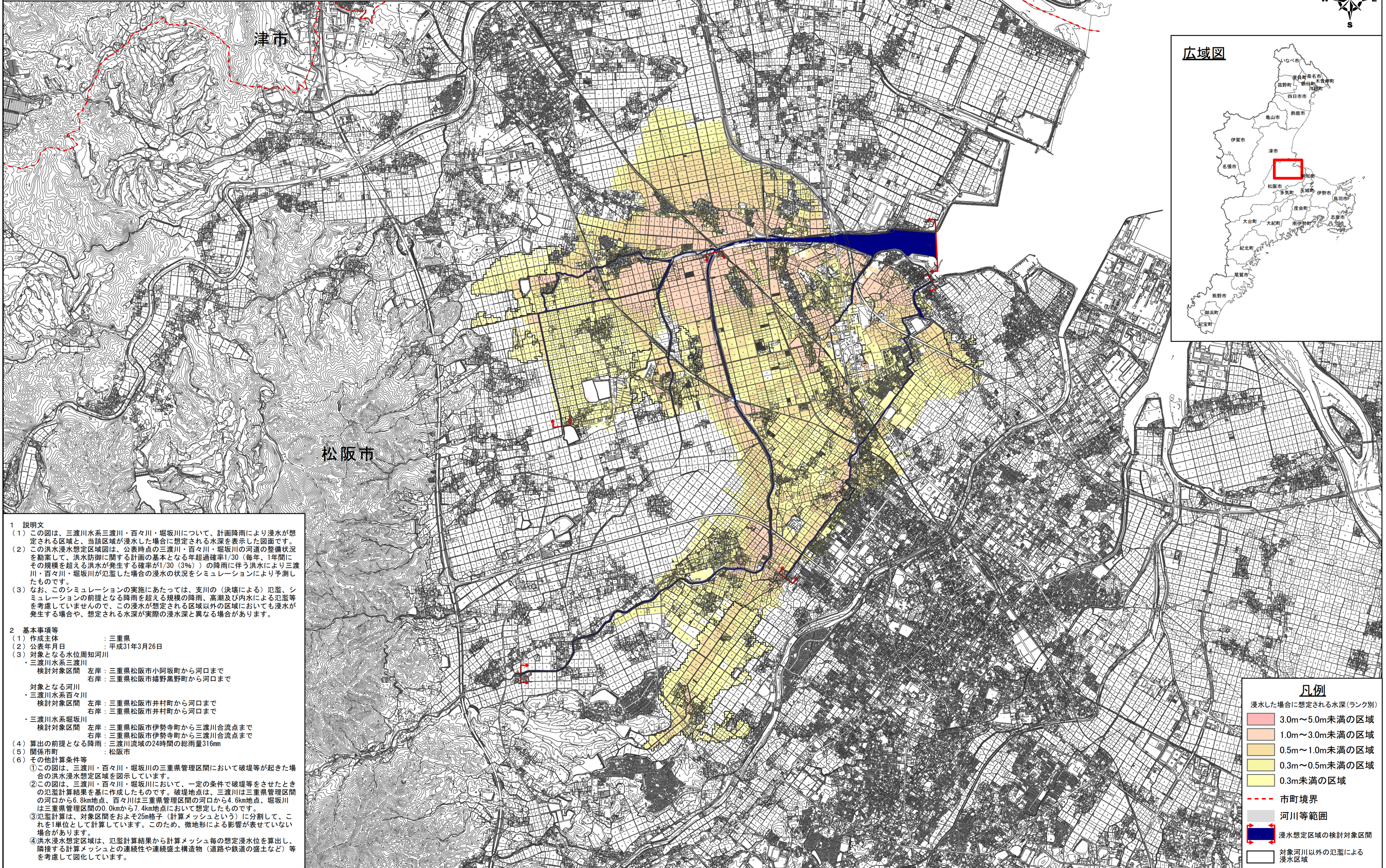
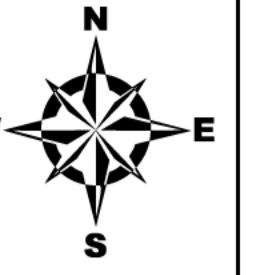


# 三渡川水系三渡川・百々川・堀坂川 洪水浸水想定区域図(計画規模)



**1 説明文**

(1) この図は、三渡川水系三渡川・百々川・堀坂川について、計画降雨により浸水が想定される区域と、当該区域が浸水した場合に想定される水深を表示した図面です。

(2) この洪水浸水想定区域図は、公表時点の三渡川・百々川・堀坂川の河道の整備状況を勘案して、洪水防御に関する計画の基本となる年超過確率1/30（毎年、1年間にその規模を超える洪水が発生する確率が1/30（3%））の降雨に伴う洪水により三渡川・百々川・堀坂川が氾濫した場合の浸水の状況をシミュレーションにより予測したものです。

(3) なお、このシミュレーションの実施にあたっては、支川の（決壊による）氾濫、シミュレーションの前提となる降雨を超える規模の降雨、高潮及び内水による氾濫等を考慮していませんので、この浸水が想定される区域以外の区域においても浸水が発生する場合や、想定される水深が実際の浸水深と異なる場合があります。

**2 基本事項等**

(1) 作成主体：三重県

(2) 公表年月日：平成31年3月26日

(3) 対象となる水位周知河川

- 三渡川水系三渡川
  - 検討対象区間 左岸：三重県松阪市小阿坂町から河口まで
  - 右岸：三重県松阪市嬉野黒野町から河口まで
- 対象となる河川
- 三渡川水系百々川
  - 検討対象区間 左岸：三重県松阪市井村町から河口まで
  - 右岸：三重県松阪市井村町から河口まで
- 三渡川水系堀坂川
  - 検討対象区間 左岸：三重県松阪市伊勢寺町から三渡川合流点まで
  - 右岸：三重県松阪市伊勢寺町から三渡川合流点まで

(4) 算出の前提となる降雨：三渡川流域の24時間の総雨量316mm

(5) 関係市町：松阪市

(6) その他計算条件等

① この図は、三渡川・百々川・堀坂川の三重県管理区間において破壊等が起きた場合の洪水浸水想定区域を明示しています。

② この図は、三渡川・百々川・堀坂川において、一定の条件で破壊等をさせたときの氾濫計算結果を基に作成したものです。破壊地点は、三渡川は三重県管理区間の河口から6.8km地点、百々川は三重県管理区間の河口から4.6km地点、堀坂川は三重県管理区間の0.0kmから7.4km地点において想定したものです。

③ 氾濫計算は、対象区間をおよそ25m格子（計算メッシュという）に分割して、これを1単位として計算しています。このため、微地形による影響が表せていない場合があります。

④ 洪水浸水想定区域は、氾濫計算結果から計算メッシュ毎の想定浸水位を算出し、隣接する計算メッシュとの連続性や連続盛土構造物（道路や鉄道の盛土など）等を考慮して図化しています。

**凡例**

浸水した場合に想定される水深(ランク別)	
3.0m~5.0m未満の区域	(Red)
1.0m~3.0m未満の区域	(Orange)
0.5m~1.0m未満の区域	(Yellow)
0.3m~0.5m未満の区域	(Light Yellow)
0.3m未満の区域	(Pale Yellow)
市町境界	(Red dashed line)
河川等範囲	(Blue)
浸水想定区域の検討対象区間	(Red double line)
対象河川以外の氾濫による浸水区域	(White)

