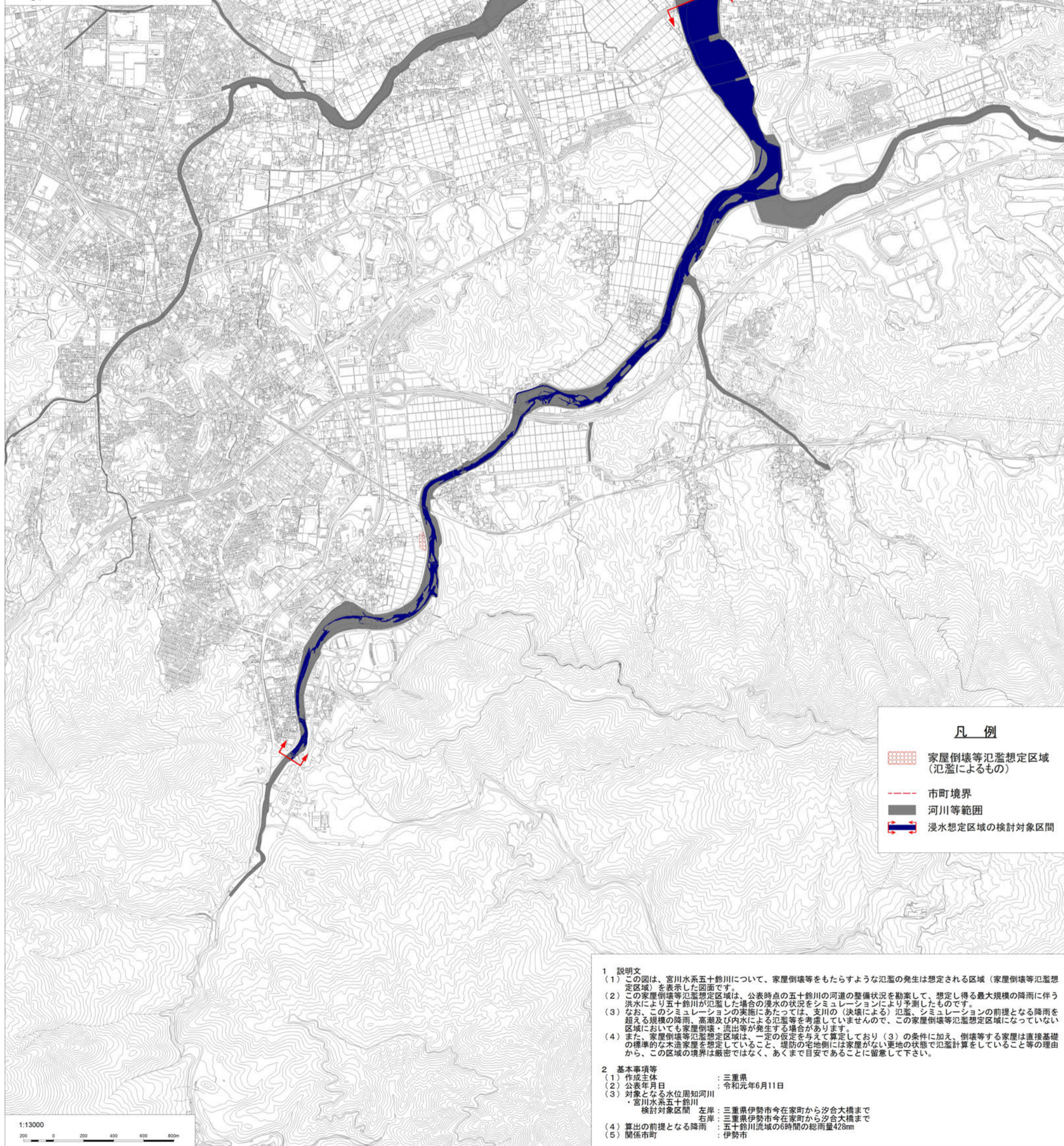


# 宮川水系五十鈴川 洪水浸水想定区域図 〔家屋倒壊等氾濫想定区域〕(氾濫流)



広域図



## 凡例

- 家屋倒壊等氾濫想定区域 (氾濫によるもの)
- 市町境界
- 河川等範囲
- 浸水想定区域の検討対象区間

## 1 説明文

- この図は、宮川水系五十鈴川について、家屋倒壊等をもたらすような氾濫の発生は想定される区域（家屋倒壊等氾濫想定区域）を表示した図面です。
- この家屋倒壊等氾濫想定区域は、公表時点の五十鈴川の河道の整備状況を勘案して、想定し得る最大規模の降雨に伴う洪水により五十鈴川が氾濫した場合の浸水の状況をシミュレーションにより予測したものです。
- なお、このシミュレーションの実施にあたっては、支川の（決壊による）氾濫、シミュレーションの前提となる降雨を超える規模の降雨、高潮及び内水による氾濫等を考慮していませんので、この家屋倒壊等氾濫想定区域になっていない区域においても家屋倒壊・流出等が発生する場合があります。
- また、家屋倒壊等氾濫想定区域は、一定の仮定を与えて算定しており（3）の条件に加え、倒壊等する家屋は直接基礎の標準的な木造家屋を想定していること、堤防の宅地側には家屋がない更地の状態で氾濫計算をしていること等の理由から、この区域の境界は厳密ではなく、あくまで目安であることに留意して下さい。

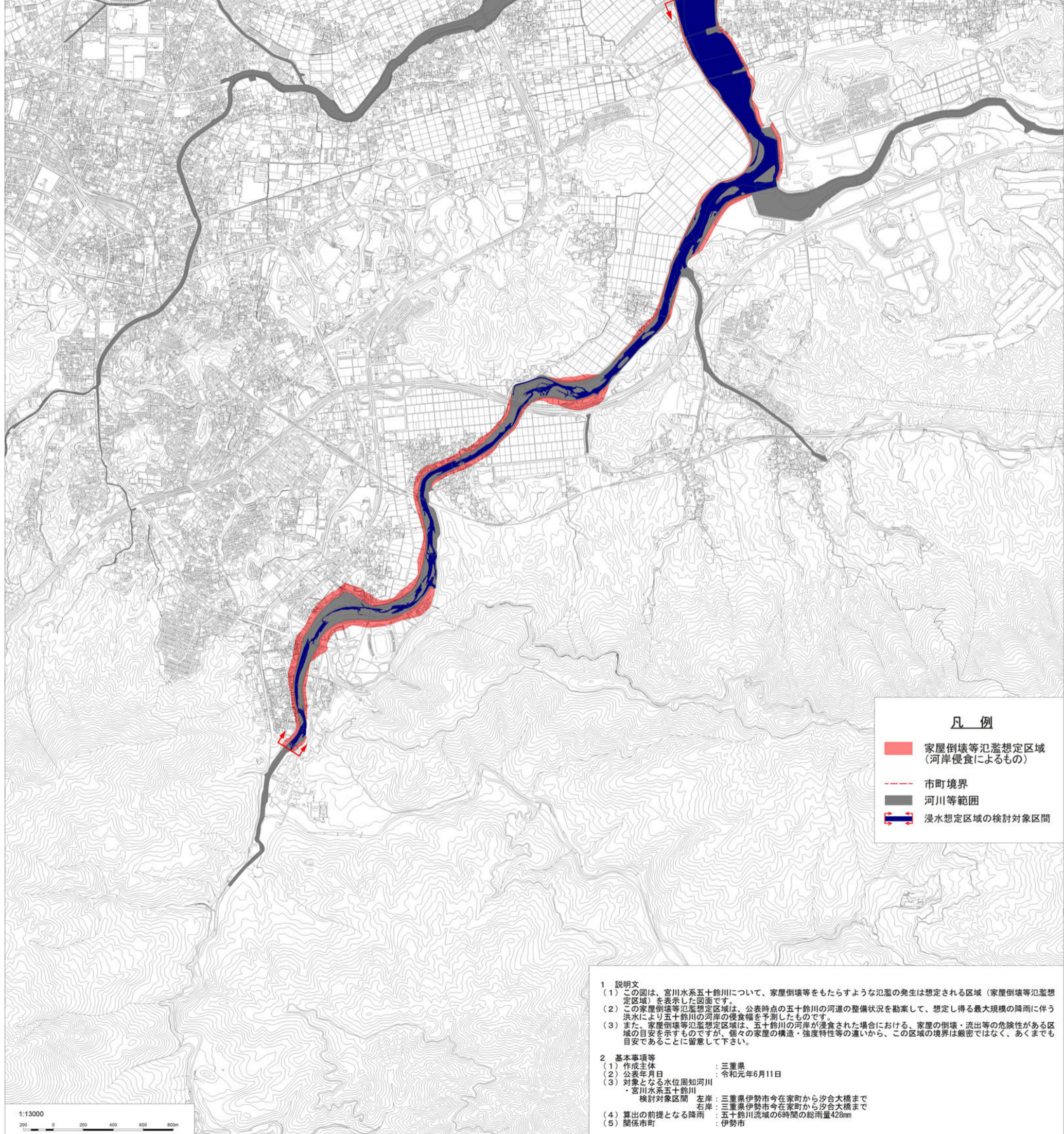
## 2 基本事項等

- 作成主体 : 三重県
- 公表年月日 : 令和元年6月11日
- 対象となる水位周知河川  
・宮川水系五十鈴川  
検討対象区間 左岸：三重県伊勢市今在家町から汐合大橋まで  
右岸：三重県伊勢市今在家町から汐合大橋まで
- 算出の前提となる降雨 : 五十鈴川流域の6時間の総雨量428mm
- 関係市町 : 伊勢市

# 宮川水系五十鈴川 洪水浸水想定区域図 〔家屋倒壊等氾濫想定区域〕(河岸侵食)



広域図



## 凡例

- 家屋倒壊等氾濫想定区域  
(河岸侵食によるもの)
- 市町境界
- 河川等範囲
- 浸水想定区域の検討対象区間

## 1 説明文

- この図は、宮川水系五十鈴川について、家屋倒壊等をもたらすような氾濫の発生は想定される区域(家屋倒壊等氾濫想定区域)を表示した図面です。
- この家屋倒壊等氾濫想定区域は、公表時点の五十鈴川の河道の整備状況を勘案して、想定し得る最大規模の降雨に伴う洪水により五十鈴川の河岸の侵食幅を予測したものです。
- また、家屋倒壊等氾濫想定区域は、五十鈴川の河岸が浸食された場合における、家屋の倒壊・流出等の危険性がある区域の目安を示すものですが、個々の家屋の構造・強度特性等の違いから、この区域の境界は厳密ではなく、あくまでも目安であることを留意して下さい。

## 2 基本事項等

- 作成主体 : 三重県
- 公表年月日 : 令和元年6月11日
- 対象となる水位周知河川 : 宮川水系五十鈴川  
検討対象区間 左岸 : 三重県伊勢市今在家町から汐合大橋まで  
右岸 : 三重県伊勢市今在家町から汐合大橋まで
- 算出の前提となる降雨 : 五十鈴川流域の6時間の総雨量428mm
- 関係市町 : 伊勢市