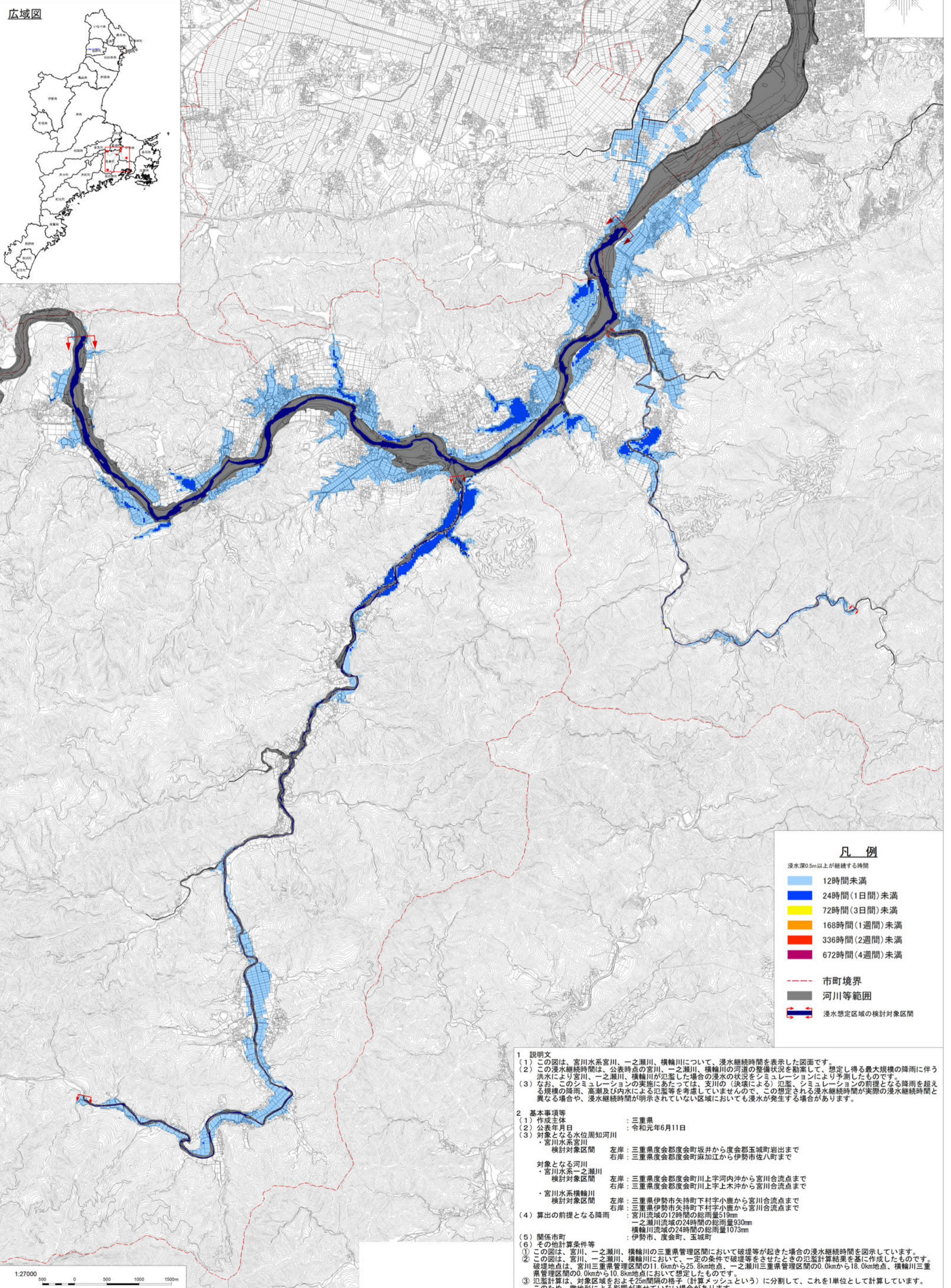


宮川水系宮川・一之瀬川・横輪川 洪水浸水想定区域図 〔浸水継続時間〕(想定最大規模)



凡例

浸水深0.5m以上が継続する時間

Light Blue	12時間未満
Blue	24時間(1日間)未満
Yellow	72時間(3日間)未満
Orange	168時間(1週間)未満
Red	336時間(2週間)未満
Dark Red	672時間(4週間)未満
Red dashed line	市町境界
Grey line	河川等範囲
Blue and red arrows	浸水想定区域の検討対象区間

1 説明文
 (1) この図は、宮川水系宮川、一之瀬川、横輪川について、浸水継続時間を表示した図面です。
 (2) この浸水継続時間は、公表時点の宮川、一之瀬川、横輪川の河道の整備状況を勘案して、想定し得る最大規模の降雨に伴う洪水により宮川、一之瀬川、横輪川が氾濫した場合の浸水の状況をシミュレーションにより予測したものです。
 (3) なお、このシミュレーションの実施にあたっては、支川の(決壊による)氾濫、シミュレーションの前提となる降雨を超える規模の降雨、高潮及び内水による氾濫等を考慮していませんので、この想定される浸水継続時間が実際の浸水継続時間と異なる場合や、浸水継続時間が明示されていない区域においても浸水が発生する場合があります。

2 基本事項等
 (1) 作成主体 : 三重県
 (2) 公表年月日 : 令和元年6月11日
 (3) 対象となる水位周知河川
 ・宮川水系宮川 検討対象区間 左岸：三重県度会郡度会町坂井から度会郡玉城町岩出まで
 右岸：三重県度会郡度会町麻加江から伊勢市佐八町まで
 ・宮川水系一之瀬川 検討対象区間 左岸：三重県度会郡度会町川上字河内沖から宮川合流点まで
 右岸：三重県度会郡度会町川上字上木沖から宮川合流点まで
 ・宮川水系横輪川 検討対象区間 左岸：三重県伊勢市矢持町下村字小鹿から宮川合流点まで
 右岸：三重県伊勢市矢持町下村字小鹿から宮川合流点まで

(4) 算出の前提となる降雨
 ・宮川流域の12時間の総雨量519mm
 ・一之瀬川流域の24時間の総雨量930mm
 ・横輪川流域の24時間の総雨量1073mm
 ・伊勢市、度会町、玉城町

(5) 関係市町
 (6) その他計算条件等
 ① この図は、宮川、一之瀬川、横輪川の三重県管理区間において破壊等が起きた場合の浸水継続時間を図示しています。
 ② この図は、宮川、一之瀬川、横輪川において、一定の条件で破壊等をさせたときの氾濫計算結果を基に作成したものです。破壊地点は、宮川三重県管理区間の11.6kmから25.8km地点、一之瀬川三重県管理区間の0.0kmから18.0km地点、横輪川三重県管理区間の0.0kmから10.8km地点において想定したものです。
 ③ 氾濫計算は、対象区域をおよそ25m間隔の格子(計算メッシュという)に分割して、これを1単位として計算しています。このため、微地形による影響が表せていない場合があります。

