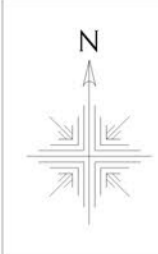
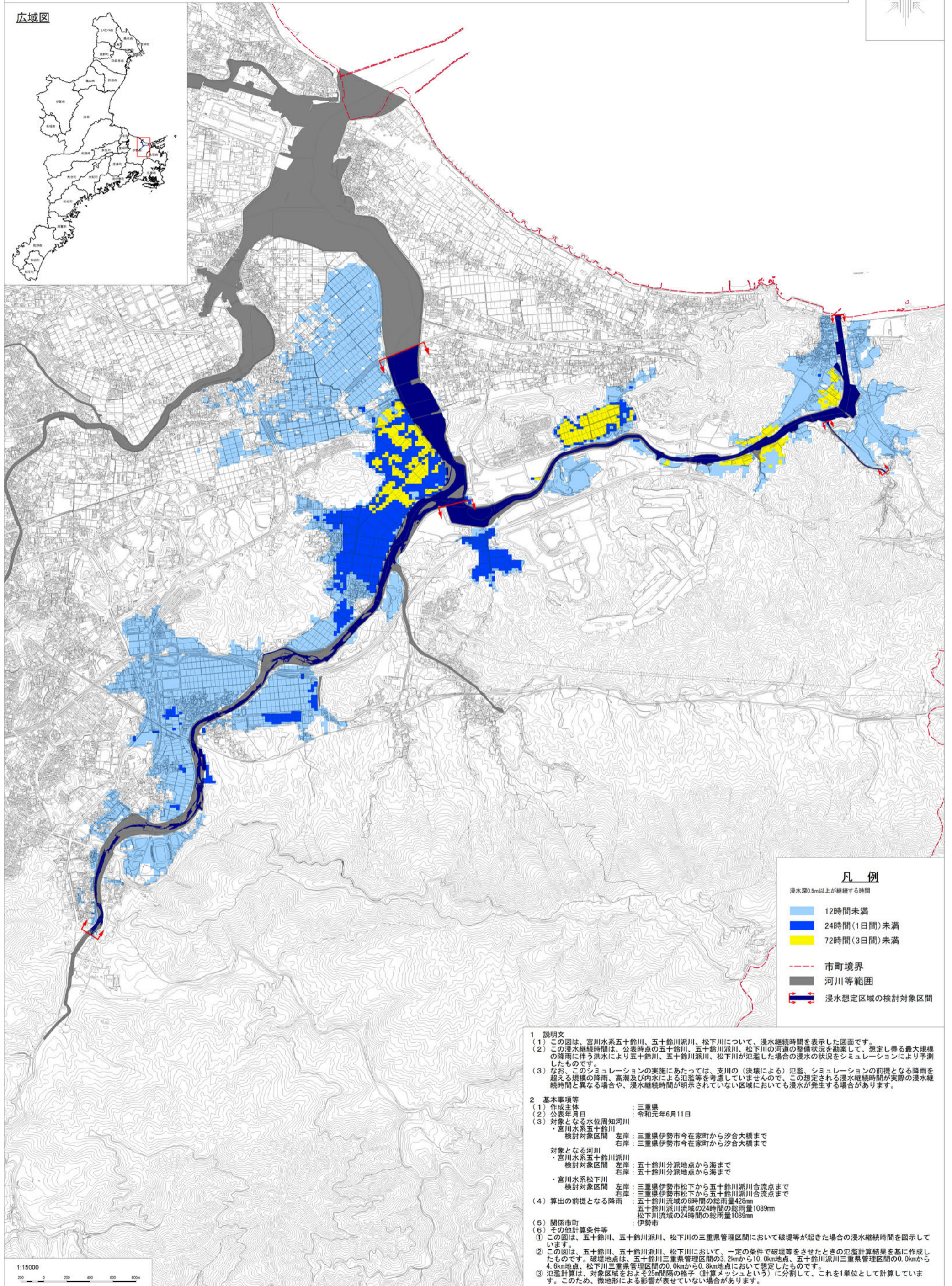


# 宮川水系五十鈴川・五十鈴川派川・松下川 洪水浸水想定区域図 〔浸水継続時間〕(想定最大規模)



広域図



## 凡例

浸水深0.5m以上が継続する時間

- 12時間未満
- 24時間(1日間)未満
- 72時間(3日間)未満

- 市町境界
- 河川等範囲
- 浸水想定区域の検討対象区間

## 1 説明文

- (1) この図は、宮川水系五十鈴川、五十鈴川派川、松下川について、浸水継続時間を表示した図面です。
- (2) この浸水継続時間は、公表時点の五十鈴川、五十鈴川派川、松下川の河道の整備状況を勘案して、想定し得る最大規模の降雨に伴う洪水により五十鈴川、五十鈴川派川、松下川が氾濫した場合の浸水の状況をシミュレーションにより予測したものです。
- (3) なお、このシミュレーションの実施にあたっては、支川の(決壊による)氾濫、シミュレーションの前提となる降雨を超える規模の降雨、高潮及び内水による氾濫等を考慮していませんので、この想定される浸水継続時間が実際の浸水継続時間と異なる場合や、浸水継続時間が明示されていない区域においても浸水が発生する場合があります。

## 2 基本事項等

- (1) 作成主体 : 三重県
- (2) 公表年月日 : 令和元年6月11日
- (3) 対象となる水位周知河川
  - ・宮川水系五十鈴川
    - 検討対象区間 左岸: 三重県伊勢市今在家町から汐合大橋まで
    - 右岸: 三重県伊勢市今在家町から汐合大橋まで
  - 対象となる河川
    - ・宮川水系五十鈴川派川
      - 検討対象区間 左岸: 五十鈴川分派地点から海まで
      - 右岸: 五十鈴川分派地点から海まで
    - ・宮川水系松下川
      - 検討対象区間 左岸: 三重県伊勢市松下から五十鈴川派川合流点まで
      - 右岸: 三重県伊勢市松下から五十鈴川派川合流点まで
  - (4) 算出の前提となる降雨
    - 五十鈴川流域の6時間の総雨量428mm
    - 五十鈴川派川流域の24時間の総雨量1089mm
    - 松下川流域の24時間の総雨量1089mm

## (5) 関係市町

伊勢市

## (6) その他計算条件等

- ① この図は、五十鈴川、五十鈴川派川、松下川の三重県管理区間において破堤等が起きた場合の浸水継続時間を図示しています。
- ② この図は、五十鈴川、五十鈴川派川、松下川において、一定の条件で破堤等をさせたときの氾濫計算結果を基に作成したものです。破堤地点は、五十鈴川三重県管理区間の3.2kmから10.0km地点、五十鈴川派川三重県管理区間の0.0kmから4.6km地点、松下川三重県管理区間の0.0kmから0.8km地点において想定したものです。
- ③ 氾濫計算は、対象区域をおよそ25m間隔の格子(計算メッシュという)に分割して、これを1単位として計算しています。このため、微地形による影響が表せていない場合があります。

