

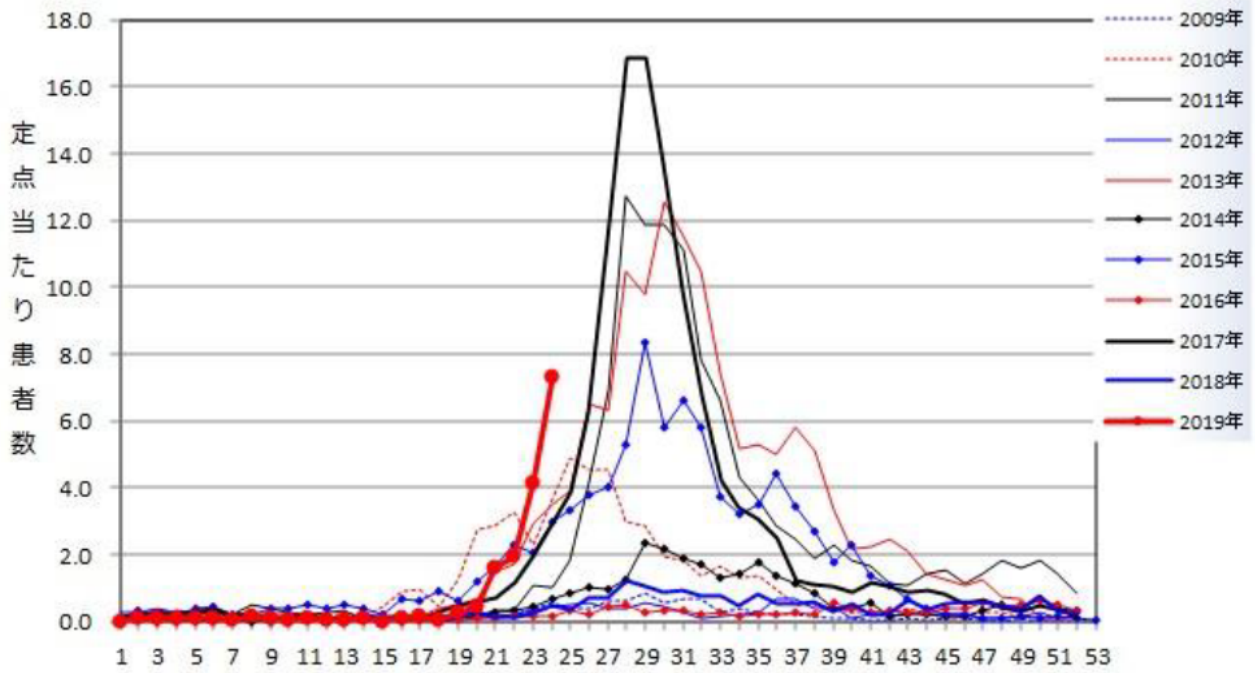
(参考資料)

第20週 第21週 第22週 第23週 第24週 第25週 第26週 第27週 第28週 第29週 第30週 第31週 第32週 第33週 第34週 第35週 第36週 第37週 第38週 第39週 第40週
 2019
 05.13 05.20 05.27 06.03 06.10 06.17 06.24 07.01 07.08 07.15 07.22 07.29 08.05 08.12 08.19 08.26 09.02 09.09 09.16 09.23 09.30
 ~
 05.19 05.26 06.02 06.09 06.16 06.23 06.30 07.07 07.14 07.21 07.28 08.04 08.11 08.18 08.25 09.01 09.08 09.15 09.22 09.29 10.06

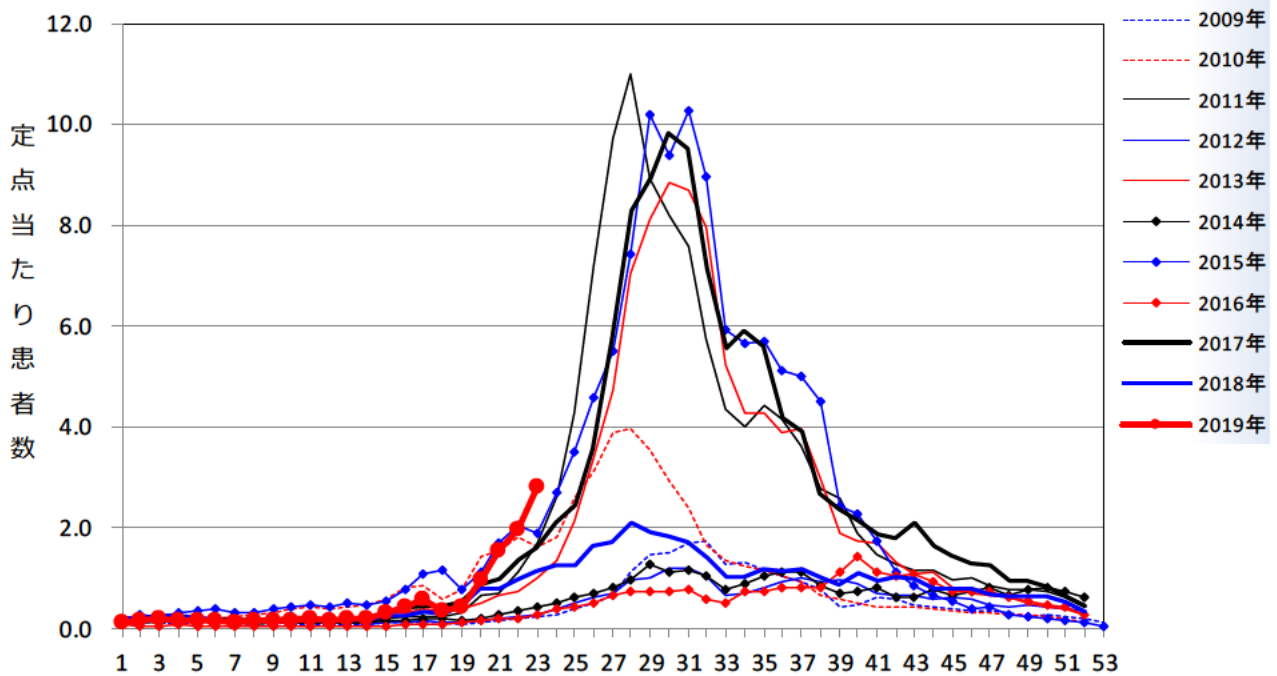
| | | | | | | | | | | | | | | | | | | | | | |
|-------|------|------|------|------|------|------|------|-------|-------|-------|-------|------|------|------|------|------|------|------|------|------|------|
| 2019年 | 0.42 | 1.58 | 1.96 | 4.11 | 7.31 | | | | | | | | | | | | | | | | |
| 2018年 | 0.31 | 0.13 | 0.11 | 0.22 | 0.44 | 0.33 | 0.69 | 0.69 | 1.22 | 1.07 | 0.87 | 0.91 | 0.73 | 0.78 | 0.47 | 0.82 | 0.55 | 0.51 | 0.58 | 0.31 | 0.51 |
| 2017年 | 0.58 | 0.69 | 1.16 | 1.89 | 2.91 | 3.87 | 6.24 | 11.44 | 16.87 | 16.84 | 13.69 | 9.89 | 6.76 | 4.2 | 3.42 | 3.09 | 2.47 | 1.24 | 1.09 | 1.07 | 0.84 |
| 2016年 | 0.09 | 0.09 | 0.16 | 0.16 | 0.16 | 0.31 | 0.22 | 0.42 | 0.47 | 0.29 | 0.31 | 0.33 | 0.18 | 0.24 | 0.16 | 0.2 | 0.2 | 0.27 | 0.22 | 0.53 | 0.38 |
| 2015年 | 1.2 | 1.64 | 2.29 | 2.07 | 3 | 3.33 | 3.78 | 4.02 | 5.31 | 8.36 | 5.82 | 6.62 | 5.82 | 3.71 | 3.18 | 3.49 | 4.44 | 3.44 | 2.71 | 1.76 | 2.27 |
| 2014年 | 0.18 | 0.24 | 0.31 | 0.44 | 0.67 | 0.82 | 1 | 0.93 | 1.24 | 2.33 | 2.16 | 1.89 | 1.69 | 1.29 | 1.4 | 1.76 | 1.36 | 1.13 | 0.82 | 0.4 | 0.38 |
| 2013年 | 0.67 | 1.47 | 1.73 | 2.93 | 3.51 | 3.91 | 6.49 | 6.31 | 10.5 | 9.76 | 12.6 | 11.5 | 10.5 | 7.4 | 5.18 | 5.31 | 5.02 | 5.78 | 5.11 | 3.33 | 2.18 |
| 2012年 | 0.07 | 0.16 | 0.18 | 0.31 | 0.44 | 0.49 | 0.56 | 0.36 | 0.53 | 0.56 | 0.44 | 0.24 | 0.07 | 0.16 | 0.22 | 0.24 | 0.69 | 0.69 | 0.38 | 0.42 | 0.09 |
| 2011年 | 0.16 | 0.33 | 0.33 | 1.09 | 1.02 | 1.82 | 4.18 | 6.91 | 12.7 | 11.8 | 11.8 | 11.1 | 7.84 | 6.6 | 4.31 | 3.62 | 2.87 | 2.44 | 1.89 | 2.27 | 1.82 |
| 2010年 | 2.73 | 2.84 | 3.27 | 2.29 | 3.64 | 4.89 | 4.53 | 4.6 | 2.98 | 2.87 | 1.91 | 1.84 | 1.36 | 1.62 | 1.29 | 1.36 | 0.98 | 0.51 | 0.47 | 0.44 | 0.29 |
| 2009年 | 0.16 | 0.13 | 0.2 | 0.4 | 0.53 | 0.38 | 0.38 | 0.6 | 0.6 | 0.84 | 0.53 | 0.64 | 0.64 | 0.24 | 0.4 | 0.27 | 0.22 | 0.22 | 0.13 | 0.07 | 0.09 |

1 定点医療機関あたりの患者報告数

警報レベル (5以上)



三重県の手足口病定点当たり患者届出数
(2019年24週現在)



全国の手足口病定点当たり患者届出数
(2019年23週現在)