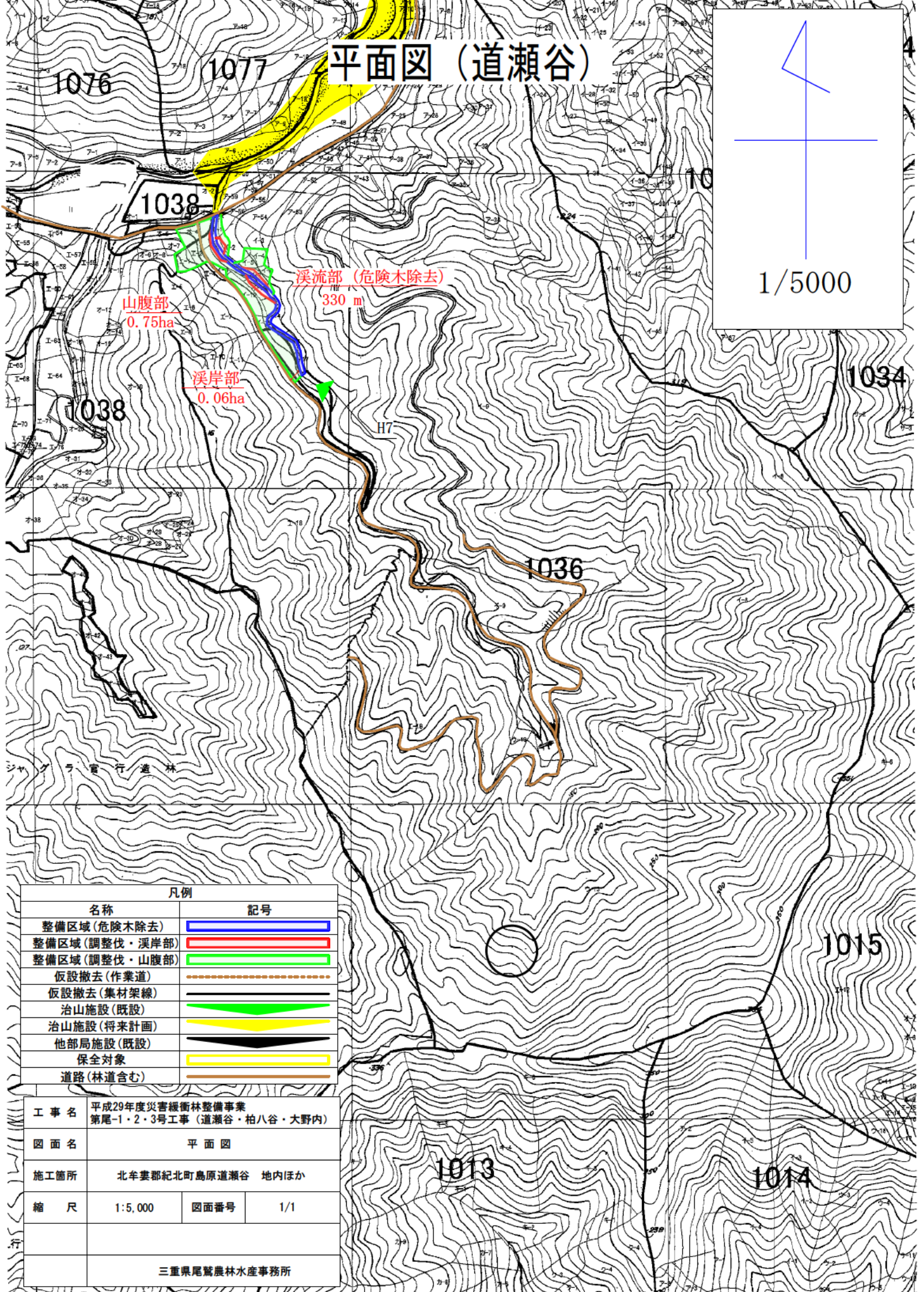
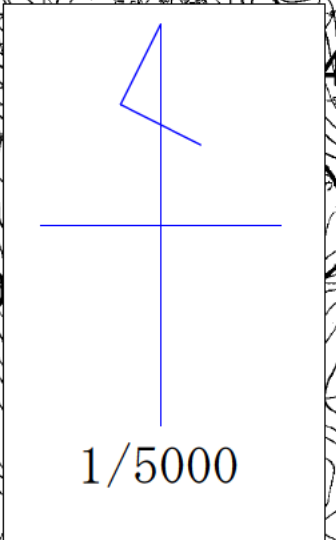


位置図 (1:50,000)



543-1051 道瀬谷
北牟婁郡紀北町島原道瀬谷

平面図 (道瀬谷)



| 凡例 | |
|----------------|----|
| 名称 | 記号 |
| 整備区域 (危険木除去) | |
| 整備区域 (調整伐・溪岸部) | |
| 整備区域 (調整伐・山腹部) | |
| 仮設撤去 (作業道) | |
| 仮設撤去 (集材架線) | |
| 治山施設 (既設) | |
| 治山施設 (将来計画) | |
| 他部局施設 (既設) | |
| 保全対象 | |
| 道路 (林道含む) | |

| | | | |
|--------------|--|------|-----|
| 工事名 | 平成29年度災害経衛林整備事業 第尾-1・2・3号工事 (道瀬谷・柏八谷・大野内) | | |
| 図面名 | 平面図 | | |
| 施工箇所 | 北牟婁郡紀北町島原道瀬谷 地内ほか | | |
| 縮尺 | 1:5,000 | 図面番号 | 1/1 |
| 三重県尾鷲農林水産事務所 | | | |

溪流部 危険木除去

道瀬谷

整備前



整備後

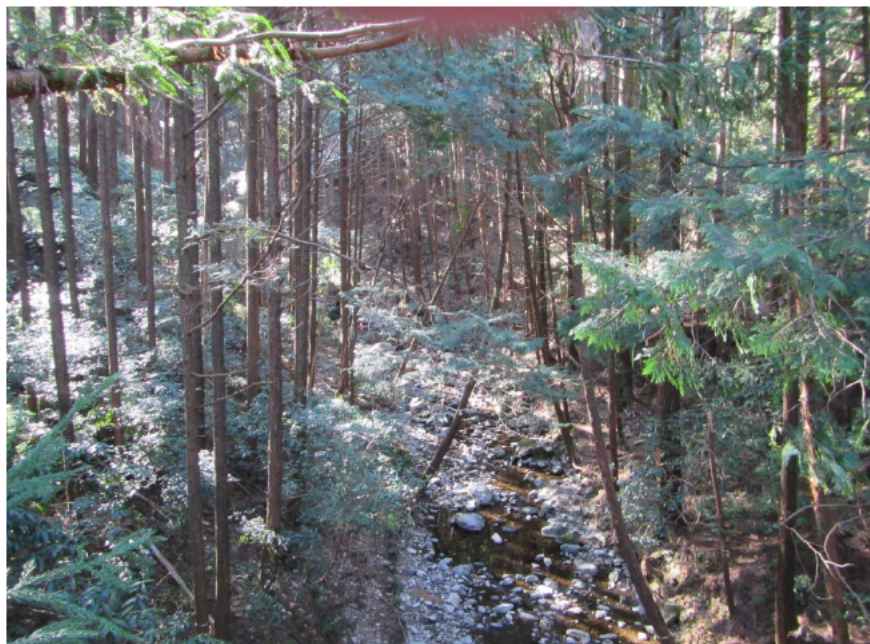


溪流部 危険木除去

道瀬谷

整備前

整備後



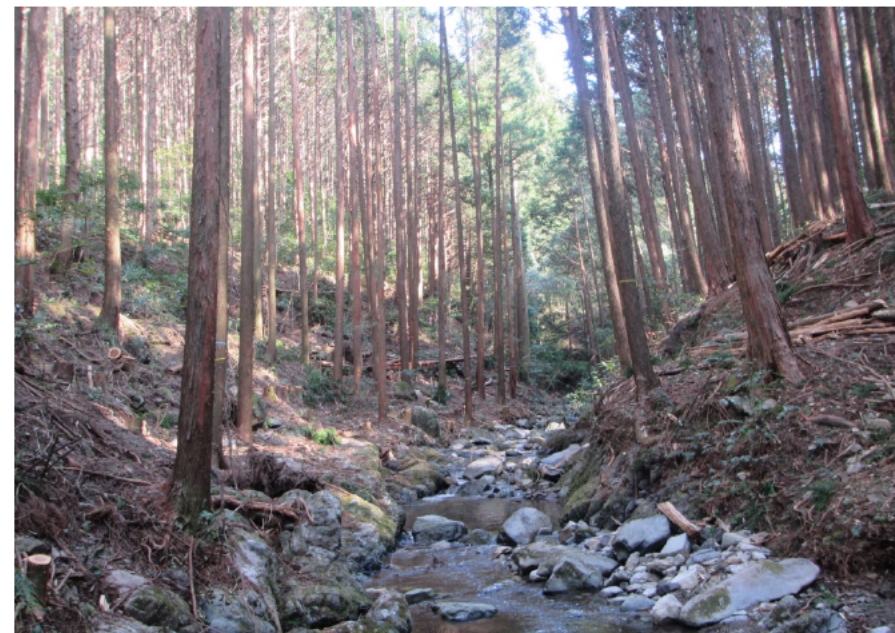
溪岸部 調整伐

道瀬谷

整備前



整備後



溪岸部 調整伐

道瀬谷

整備前



整備後



山腹部 調整伐

道瀬谷

整備前



整備後



山腹部 土砂止め設置

道瀬谷

整備後



伐採作業状況

道瀬谷



集材作業状況

