

令和元年8月23日  
津地方方法務局  
（津地方方法務局熊野支高管理）

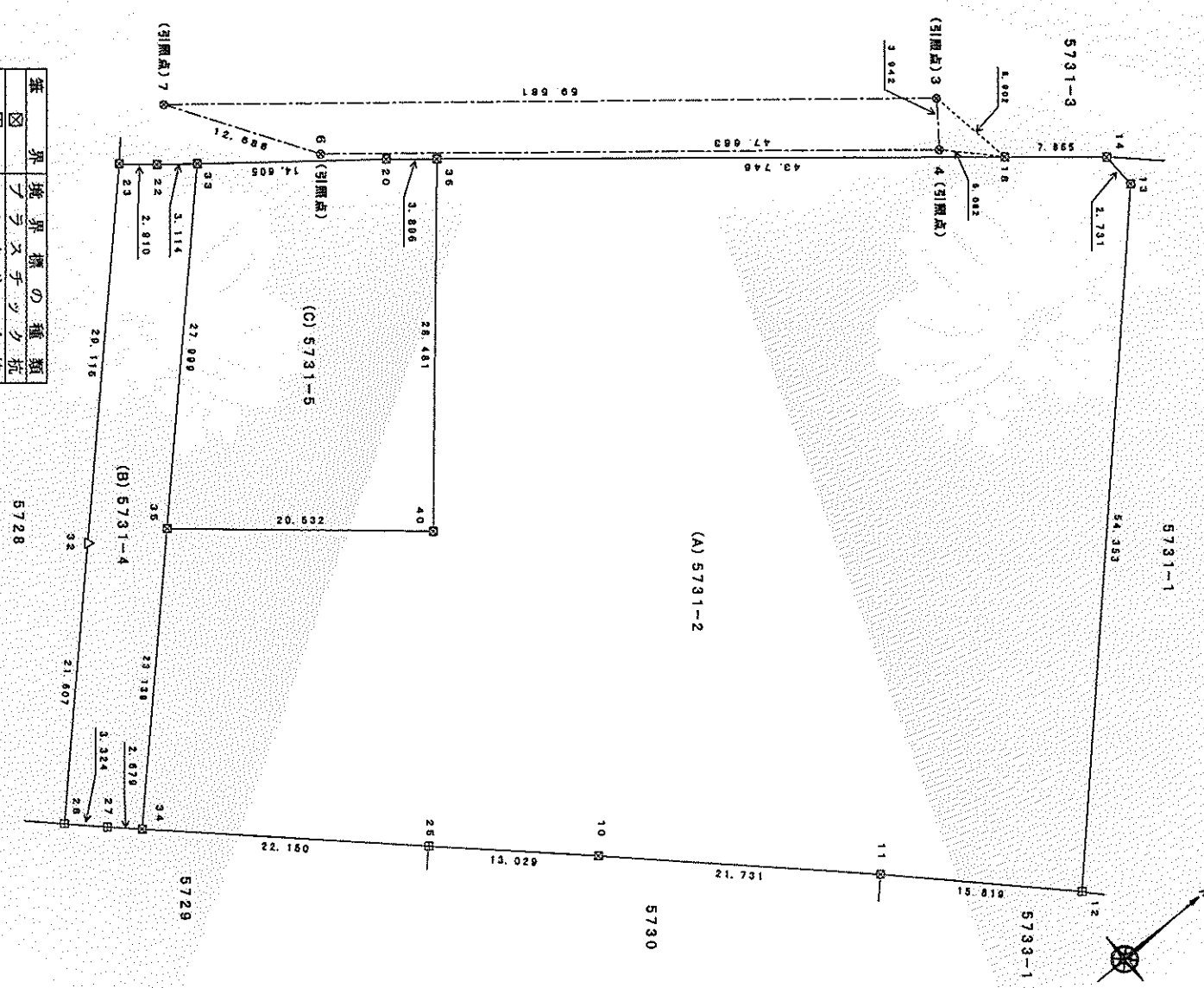
これは図面に記録されている内容を証明した書面である。

座標求積表

地番	X <sub>n</sub>	Y <sub>n</sub>	(X <sub>n+1</sub> - X <sub>n</sub> )	Y <sub>n</sub>	距離
12	990.488	1065.127	52050.626236		54.353
13	1028.295	1026.077	38683.102900		2.731
14	1028.188	1023.348	-6250.608584		7.855
18	1022.187	1018.279	-40329.958074		43.746
36	988.582	990.272	-51646.645888		28.481
40	970.033	1011.884	-34536.612804		20.532
35	954.451	988.514	-31843.608974		23.139
34	938.142	1014.928	-213.134880		22.150
26	954.241	1030.142	26358.243354		13.029
10	963.729	1039.072	26170.067382		21.731
11	979.427	1054.099	28206.635141		15.618
		積	6648.103819		
		面積	3324.0519095		
		坪数	1005.526		

地番	X <sub>n</sub>	Y <sub>n</sub>	(X <sub>n+1</sub> - X <sub>n</sub> )	Y <sub>n</sub>	距離
23	969.566	974.788	-22146.208572		29.116
32	949.036	995.434	-35588.756388		21.607
28	933.814	1010.769	-12979.284729		3.324
27	936.195	1013.088	4384.644664		2.679
34	938.142	1014.928	18528.525568		23.139
35	964.451	998.514	35990.438616		27.999
33	974.186	978.652	16834.594208		3.114
22	971.755	976.706	-4512.381720		2.910
		積	611.571867		
		面積	305.7859335		
		坪数	92.500		

地番	X <sub>n</sub>	Y <sub>n</sub>	(X <sub>n+1</sub> - X <sub>n</sub> )	Y <sub>n</sub>	距離
33	974.186	978.652	-30473.265976		27.999
35	954.451	998.514	-4146.828642		20.532
40	970.033	1011.884	34536.612804		28.481
36	988.582	990.272	15404.671232		3.896
20	986.589	987.778	-14220.052088		14.605
		積	1101.137330		
		面積	550.5686650		
		坪数	166.547		



種類	境界線の種類
△	境界線の種類
○	境界線の種類
×	境界線の種類
◇	境界線の種類
▽	境界線の種類

測量年月日：平成25年1月26日  
 熊野市有馬町646番地1  
 土地家屋調査士 岡田盛輝  
 (2013年3月6日作成)

申請人 三重県知事 鈴木英敬  
 縮尺 1/500



大築誠

登記官

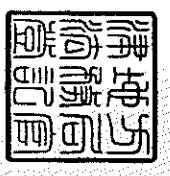
津地方方法務局

令和元年8月23日  
（津地方方法務局熊野支局管轄）

津地方方法務局

登記官

大塚誠

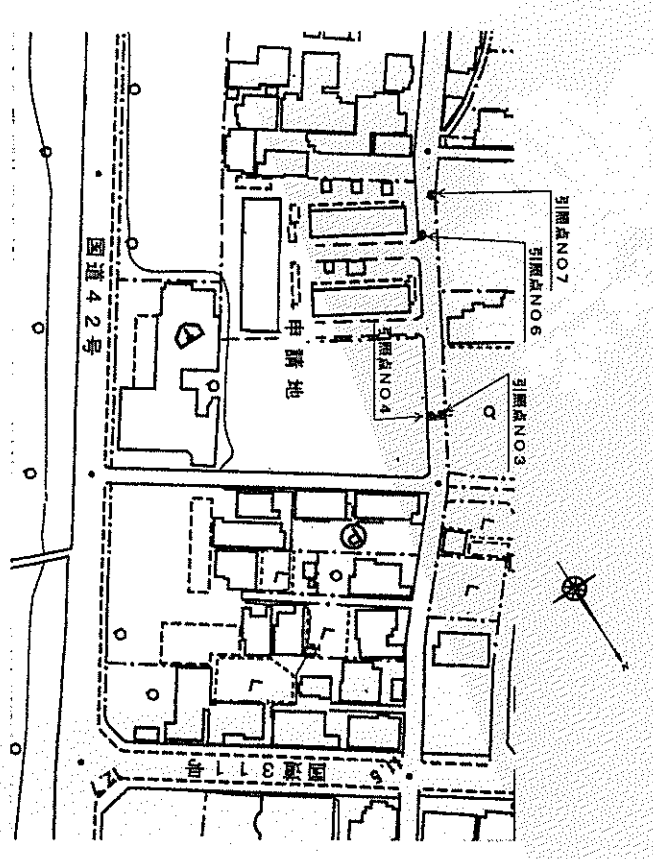


これは図面に記録されている内容を証明した書面である。

地積測量図

地番	5731-2 5731-4 5731-5
土地の所在	熊野市有馬町字松原

引照点概略位置図



点名	座標リスト	
	X	Y
3	1021.045	1011.472
7	975.095	973.544
6	981.953	984.219
4	1018.666	1014.915

製作者	熊野市有馬町646番地1 土地家屋調査士岡田盛暉	申請人	三重県知事 鈴木英敬	縮尺	1/
		(2013年3月6日作成)			