

三重の就業構造

—平成29年就業構造基本調査結果—

(平成29年10月1日現在)

三重県戦略企画部統計課

はじめに

この統計資料は、平成29年10月1日現在で実施された「平成29年就業構造基本調査」の集計結果のうち、三重県に関する主な結果をとりまとめ解説を加えたものです。

「平成29年就業構造基本調査」は、国民の就業及び不就業の状態を調査し、全国及び地域別の就業構造に関する基礎資料を得ることを目的として、全国の約52万世帯（15歳以上の世帯員約108万人）を対象に実施されました。

本資料の数値は、県内全ての市町（県内約620調査区）、約9千300世帯の調査結果に基づく、三重県における15歳以上人口約157万人についての推計結果です。

この結果が、就業構造に関する基礎資料として各方面の皆様に幅広く利用していただければ幸いです。

最後に、今回の調査の実施に際し、ご協力いただきました調査関係者及び世帯の皆様には厚くお礼申し上げます。

令和元年9月

三重県戦略企画部統計課長

目 次

平成29年就業構造基本調査の概要	1
用語の解説	4
利用上の注意	8
調査結果の概要	
I 三重県の15歳以上人口及び就業構造	
1 15歳以上人口の就業状態	10
2 有業者	11
3 雇用者	18
II 就業を取り巻く状況	
1 非正規の職員・従業員割合	20
2 育児・介護と就業	21
主要統計表	
第1-1表 男女, 就業状態・仕事の主従, 年齢別人口(15歳以上人口)	24
第1-2表 男女, 就業希望意識, 年齢別人口(有業者)	26
第1-3表 男女, 就業希望の有無・求職活動の有無, 年齢別人口(無業者)	28
第2-1表 男女, 年齢, 従業上の地位・雇用形態・起業の有無別人口(有業者)	30
第2-2表 男女, 年齢, 雇用契約期間の定めの有無別人口(雇用者(会社などの役員を除く))	32
第2-3表 男女, 年齢, 雇用契約の更新回数別人口(雇用者(会社などの役員を除く) (雇用契約期間の定めがある))	34
第3表 男女, 従業上の地位, 産業, 平均年齢, 年齢別人口(有業者)	36
第4表 男女, 従業上の地位, 職業, 平均年齢, 年齢別人口(有業者)	42
第5表 男女, 従業上の地位, 所得(主な仕事からの年間収入・収益), 年齢別人口(有業者)	48
第6表 男女, 就業希望の有無・求職活動の有無, 年齢, 就業状態・仕事の主従別人口(無業者)	54
第7表 男女, 前職の離職時期, 年齢, 前職の離職理由別人口(転職就業者及び離職非就業者 (平成24年10月以降に前職を辞めた者))	56
第8-1表 男女, 育児の有無, 年齢, 就業状態・仕事の主従別人口(15歳以上人口)	62
第8-2表 男女, 育児の有無, 年齢, 就業希望意識別人口(有業者)	63
第8-3表 男女, 育児の有無, 年齢, 従業上の地位・雇用形態別人口(有業者)	64
第8-4表 男女, 育児の有無, 年齢, 就業希望の有無・求職活動の有無別人口(無業者)	65
第9-1表 男女, 介護の有無, 年齢, 就業状態・仕事の主従別人口(15歳以上人口)	66
第9-2表 男女, 介護の有無, 年齢, 就業希望意識別人口(有業者)	67
第9-3表 男女, 介護の有無, 年齢, 従業上の地位・雇用形態別人口(有業者)	68
第9-4表 男女, 介護の有無, 年齢, 就業希望の有無・求職活動の有無別人口(無業者)	69

平成29年就業構造基本調査の概要

1 調査の目的

就業構造基本調査は、就業・不就業の実態を種々の観点から捉え、我が国の就業構造を全国だけでなく、地域別にも詳細に明らかにし、国や都道府県における雇用政策、経済政策などの各種行政施策立案の基礎資料を得ることや学術研究のための利用に資することなどを目的としている。

この調査は、昭和31年（1956年）の第1回調査以来ほぼ3年ごとに実施してきたが、57年（1982年）以降は5年ごとに実施しており、今回の調査は17回目に当たる。

2 調査の法的根拠

就業構造基本調査は、統計法（平成19年法律第53号）に基づく基幹統計調査（基幹統計「就業構造基本統計」を作成するための統計調査）として、就業構造基本調査規則（昭和57年総理府令第25号）に基づき実施した。

3 調査の期日

調査は、平成29年10月1日午前0時現在で行った。

4 調査の範囲

(1) 調査の地域

平成27年国勢調査の調査区のうち、総務大臣が指定する約3万3千調査区において調査を行った。

(2) 調査の対象

指定された調査区のうち、総務大臣の定める方法により市町村長が選定した抽出単位（一つの世帯が居住することができる建物又は建物の一部をいう。）に居住する約52万世帯の15歳以上の世帯員約108万人を対象とした。

ただし、次に掲げる者は調査の対象から除いた。

- ア 外国の外交団、領事団（随員やその家族を含む。）
- イ 外国の軍隊の軍人、軍属とそれらの家族
- ウ 自衛隊の営舎内又は艦船内の居住者
- エ 刑務所、拘置所の収容者のうち、刑の確定している者
- オ 少年院、婦人補導院の在院者

5 調査事項

調査は、15歳以上の世帯員に関する事項及び世帯に関する事項から成っており、次の事項を調査した。

(1) 15歳以上の世帯員に関する事項

ア 全員について

(ア) 基本事項について

氏名、男女の別、配偶者の有無、世帯主との続柄、出生の年月、就学状況・卒業時期、学校の種類、居住開始時期、転居の理由、転居前の居住地、収入の種類、ふだんの就業・不就業状態

(イ) 訓練・自己啓発について

職業訓練・自己啓発の有無、職業訓練・自己啓発の種類

(ウ) 育児・介護の状況について

育児の有無、育児の頻度、育児休業等制度利用の有無・育児休業等の種類、介護の有無、介護の頻度、介護休業等制度利用の有無・介護休業等の種類

イ 有業者について

(ア) 主な仕事について

従業上の地位・勤め先での呼称、起業の有無、雇用契約期間の定めの有無・1回当たりの雇用契約期間、雇用契約の更新の有無・回数、勤め先の経営組織、勤め先の名称、勤め先の事業の内容、仕事の内容、企業全体の従業者数、年間就業日数、就業の規則性、週間就業時間、年間収入、就業開始の時期、就業開始の理由、現在の雇用形態についている理由、就業時間又は就業日数の調整の有無、転職又は追加就業等の希望の有無、転職希望の理由、希望する仕事の形態、求職活動の有無、就業時間延長等の希望の有無、1年前の就業・不就業状態、前職の有無

(イ) 主な仕事以外の仕事について

主な仕事以外の仕事の有無・従業上の地位、勤め先の事業の内容

(ウ) 前職について

離職の時期、就業継続年月、離職の理由、従業上の地位・勤め先での呼称、前職の雇用契約期間の定めの有無・1回当たりの雇用契約期間、勤め先の事業の内容、仕事の内容

(エ) 初職について

現職又は前職と初職との関係、初職の就業開始の時期、初職の従業上の地位・勤め先での呼称

ウ 無業者について

(ア) 就業の希望等について

就業希望の有無、就業希望の理由、希望する仕事の種類、希望する仕事の形態、求職活動の有無、非求職の理由、求職期間、就業希望時期、就業非希望の理由、1年前の就業・不就業状態、就業経験の有無

(イ) 前職について

離職の時期、就業継続年月、離職の理由、従業上の地位・勤め先での呼称、前職の雇用契約期間の定めの有無・1回当たりの雇用契約期間、勤め先の事業の内容、仕事の内容

(ウ) 初職について

現職又は前職と初職との関係、初職の就業開始の時期、初職の従業上の地位・勤め先での呼称

(2) 世帯に関する事項

15歳未満の年齢別世帯人員、世帯全体の年間収入、15歳以上世帯人員

6 調査の方法

(1) 調査の流れ

調査は次の流れで行った。

総務大臣－都道府県知事－市町村長－統計調査員(指導員)－統計調査員(調査員)－調査世帯

(2) 調査の実施

平成29年9月23日以降、調査員が調査世帯ごとに調査票等の調査書類を配布した。

報告は、調査世帯の15歳以上の世帯員又は世帯主が、平成29年10月26日までにインターネットで回答又は調査員へ調査票を提出する方法により行った。

7 結果の推定方法

結果数値は、線形推定を行った上で、平成29年10月1日現在の地域、男女、年齢階級、単身・非単身別の人口を基準人口とする比推定によった。

8 集計及び結果の公表

集計は、独立行政法人統計センターにおいて行い、集計結果は、総務省統計局が取りまとめて公表した。(平成30年7月13日)

用語の解説

1 年齢

平成 29 年 9 月 30 日現在における満年齢である。

2 配偶関係

配偶関係は、戸籍上の届出の有無に関係なく、現在、妻又は夫のある者を配偶者ありとした。

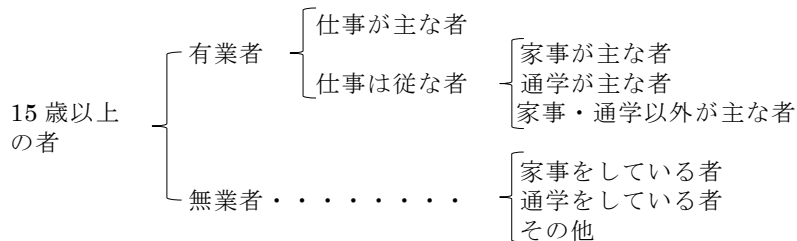
未婚…結婚したことのない者

配偶者あり…現在、妻又は夫のある者

死別・離別…妻又は夫と死別又は離別して、現在独身でいる者

3 就業状態・仕事の主従

15 歳以上の者を、ふだんの就業・不就業の状態により次のように区分した。



<就業状態の捉え方>

国勢調査や労働力調査が月末 1 週間の就業・不就業の状態を把握しているのに対し、この調査ではふだんの就業・不就業の状態を把握している。

有業者…ふだん収入を得ることを目的として仕事をしており、調査日（平成 29 年 10 月 1 日）以降もしていくことになっている者及び仕事は持っているが現在は休んでいる者

なお、家族が自家営業（個人経営の商店、工場や農家など）に従事した場合は、その家族が無給であっても自家の収入を得る目的で仕事をしたことになる。

また、仕事があつたりなかったりする人や、忙しい時だけ家業を手伝う人などで「ふだんの就業状態」がはっきり決められない場合は、おおむね、1 年間に 30 日以上仕事をしている場合を有業者とした。

無業者…ふだん仕事をしていない者、すなわち、ふだん全く仕事をしていない者及び臨時的にしか仕事をしていない者

4 従業上の地位・雇用形態

有業者を、次のように区分した。

自営業主…個人経営の商店主、工場主、農業主、開業医、弁護士、著述家、家政婦など自分で事業を営んでいる者

自営業主を「雇人のある業主」、「雇人のない業主」、「内職者」の 3 つに区分した。

雇人のある業主…自営業主のうち、ふだん有給の従業員を雇い、事業を営んでいる者

雇人のない業主…自営業主のうち、ふだん従業員を雇わず、自分ひとりで又は家族と事業を営んでいる者

内職者…自宅で材料の支給を受け、人を雇わず、作業所や据付機械など大がかりな固定的設備を持たないで行う仕事をしている者

家族従業者…自営業主の家族で、その自営業主の営む事業を無給で手伝っている者

雇用者…会社員、団体職員、公務員、個人商店の従業員など、会社、団体、個人、官公庁、個人商店などに雇われている者

会社などの役員…会社の社長、取締役、監査役、団体・公益法人や独立行政法人の理事・監事などの役職にある者

「会社などの役員」以外の雇用者を勤め先での呼称によって、「正規の職員・従業員」、「パート」、「アルバイト」、「労働者派遣事業所の派遣社員」、「契約社員」、「嘱託」、「その他」の7つに区分した。

なお、「正規の職員・従業員」以外の6区分をまとめて「非正規の職員・従業員」として表章している。

正規の職員・従業員…一般職員又は正社員などと呼ばれている者

パート…就業の時間や日数に関係なく、勤め先で「パートタイマー」又はそれに近い名称で呼ばれている者

アルバイト…就業の時間や日数に関係なく、勤め先で「アルバイト」又はそれに近い名称で呼ばれている者

労働者派遣事業所の派遣社員…「労働者派遣事業の適正な運営の確保及び派遣労働者の保護等に関する法律」(昭和60年法律第88号)に基づく労働者派遣事業所に雇用され、そこから派遣されて働いている者

ただし、次のような業務に従事する者は含めない。

- ・ 港湾運送業務、建設業務、警備業務、医療関係の業務
- ・ デパートの派遣店員など
- ・ 民営の職業紹介機関やシルバー人材センターなどの紹介による場合や請負、出向

契約社員…専門的職種に従事させることを目的に契約に基づき雇用され、雇用期間の定めのある者

嘱託…労働条件や契約期間に関係なく、勤め先で「嘱託職員」又はそれに近い名称で呼ばれている者

その他…上記以外の呼称の場合

5 雇用契約期間の定めの有無，1回当たりの雇用契約期間，雇用契約の更新回数

雇用契約期間の定めの有無について、「雇用契約期間の定めがない（定年までの雇用を含む）」、「雇用契約期間までの定めがある」、「わからない」の3つに区分し、さらに「雇用契約期間までの定めがある」者について、1回当たりの雇用契約期間を「1か月未満」、「1か月以上3か月以下」、「3か月超6か月以下」、「6か月超1年以下」、「1年超3年以下」、「3年超5年以下」、「5年超」、「期間がわからない」の8区分とした。

ただし、同じ事業所で、契約期間の更新を繰り返しながら働いている場合は、最初に契約したときからの通算ではなく、最後に契約した期間をいう。

<雇用契約の更新回数>

雇用契約期間の定めがあり、かつ雇用契約を更新したことがある者について、その更新回数を聞いた。

6 産業

産業は、有業者が実際に働いている事業所の事業の種類によって定めた。ただし、労働者派遣事業所の派遣社員については、派遣先の事業所の事業の種類によっている。

産業分類は、日本標準産業分類（平成 25 年 10 月改定）に基づき、就業構造基本調査に適合するように集約して編集したものをを用いている。

7 職業

職業は、有業者が実際に従事している仕事の種類によって定めた。

職業分類は、日本標準職業分類（平成 21 年 12 月改定）に基づき、就業構造基本調査に適合するように集約して編集したものをを用いている。

8 所得

単に「所得」という場合は、本業から通常得ている年間所得（税込み額）をいう（現物収入は除く。）。

過去 1 年間に仕事を変えた者や新たに仕事に就いた者については、新たに仕事に就いたときから現在までの収入を基に、1 年間働いた場合の収入額の見積りによる。

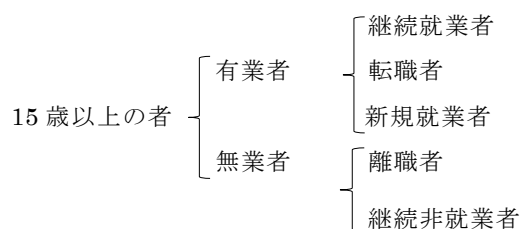
なお、所得別に集計した結果表のうち、家族従業者を集計対象に含むものは、総数に家族従業者を含む。

自営業主の所得…過去 1 年間に事業から得た収益、すなわち、売上総額からそれに必要な経費を差し引いたもの

雇用者の所得…賃金、給料、手間賃、諸手当、ボーナスなど過去 1 年間に得た税込みの給与総額

9 就業異動

過去 1 年以内の就業異動により、15 歳以上の者を次のように区分した。



継続就業者…1 年前も現在と同じ勤め先で就業していた者

転職者…1 年前の勤め先と現在の勤め先が異なる者

新規就業者…1 年前には仕事をしていなかったが、この 1 年間に現在の仕事に就いた者

離職者…1 年前には仕事をしていたが、その仕事を辞めて、現在は仕事をしていない者

継続非就業者…1 年前も現在も仕事をしていない者

また、就業異動の履歴により 15 歳以上の者を次のように区分した。

入職就業者…前職がない有業者

転職就業者…前職がある有業者

離職非就業者…前職がある無業者

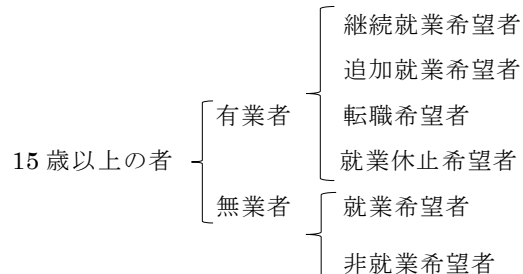
就業未経験者…前職がない無業者

10 前職

現在の仕事に就く以前にしていた仕事又は現在無業の人が以前に仕事をしていた場合はその仕事。

11 就業希望

就業に関する希望により、15歳以上の者を次のように区分した。



継続就業希望者…現在就いている仕事を今後も続けていきたいと思っている者のうち、「追加就業希望者」に該当しない者

追加就業希望者…現在就いている仕事を続けながら、他の仕事もしたいと思っている者

転職希望者…現在就いている仕事を辞めて、他の仕事に変わりたいと思っている者

就業休止希望者…現在就いている仕事を辞めようと思っており、もう働く意思のない者

就業希望者…何か収入になる仕事をしたいと思っている者

非就業希望者…仕事をする意思のない者

12 前職の離職理由

前の仕事を辞めた理由をいい、「会社倒産・事業所閉鎖のため」、「人員整理・勲奨退職のため」、「事業不振や先行き不安のため」、「定年のため」、「雇用契約の満了のため」、「収入が少なかったため」、「労働条件が悪かったため」、「結婚のため」、「出産・育児のため」、「介護・看護のため」、「病気・高齢のため」、「自分に向かない仕事だった」、「一時的についた仕事だから」、「家族の転職・転勤又は事業所の移転のため」、「その他」の15区分とした。

13 前職の離職時期

転職就業者及び離職非就業者が前の仕事を辞めた時期をいう。

14 育児の状況

育児をしている…ここでいう、ふだん「育児をしている」とは、小学校入学前の未就学児を対象とした育児をいい、以下のようなことを指す。ただし、孫やおい・めい、弟妹の世話などはこれに含まない。

- ・乳幼児の世話や見守り
- ・乳児のおむつの取り替え
- ・就学前の子供の送迎、つきそい、見守りや勉強・遊び・習い事などの練習の相手
- ・就学前の子供の保護者会への出席

15 介護の状況

介護をしている…ここでいう、ふだん家族の「介護をしている」とは、日常生活における入浴・着替え・トイレ・移動・食事などの際に何らかの手助けをする場合をいい、介護保険制度で要介護認定を受けていない人や、自宅外にいる家族の介護も含まれる。ただし、病気などで一時的に寝ている人に対する介護はこれに含まない。

なお、ふだん介護をしているかはっきり決められない場合は、便宜、1年間に30日以上介護をしている場合を「介護をしている」とする。

利用上の注意

- 1 統計表の数値は、表章単位未満の位で四捨五入しており、総数に分類不能または不詳を含んでいるため、総数と内訳の合計とは必ずしも一致しません。
- 2 増減、増減率、構成比等の比率は、表章単位の数値から算出しています。
- 3 統計表中の「0」、「0.0」、「-0.0」は、集計した値が表章単位に満たないものです。
- 4 統計表中の「-」は、該当数値のないもの又は平均値及び割合の算出に当たって除数が0のものです。
- 5 上記、1～4については、本文中においても同様です。

調査結果の概要

I 三重県の15歳以上人口及び就業構造

1 15歳以上人口の就業状態

平成29年10月1日現在の15歳以上の人口（1,572,000人）について、ふだんの就業状態別にみると、有業者は941,300人、無業者は630,700人となっています。平成24年と比べると、有業者は2,300人（0.2%）増加しているのに対して、無業者は21,200人（3.3%）減少しています。

有業者について男女別にみると、男性は528,500人、女性は412,800人となっています。平成24年と比べると、男性は5,200人（1.0%）減少しているのに対して、女性は7,600人（1.9%）増加しています。

無業者について男女別にみると、男性は231,200人、女性は399,500人となっています。平成24年と比べると、男性は3,200人（1.4%）の減少、女性は18,000人（4.3%）の減少となっており、女性の減少が男性を上回っています。【表1】

表1 男女、就業状態別15歳以上人口（平成24年、29年）

（単位：人、%、ポイント）

男女		就業状態	15歳以上 人口	就業状態		有業率
				有業者	無業者	
実 数	総数	平成29年	1,572,000	941,300	630,700	59.9
		平成24年	1,590,900	939,000	651,900	59.0
	男	平成29年	759,700	528,500	231,200	69.6
		平成24年	768,100	533,700	234,400	69.5
	女	平成29年	812,300	412,800	399,500	50.8
		平成24年	822,800	405,200	417,500	49.2
増 減	総数	実数	-18,900	2,300	-21,200	-
		増減率	-1.2	0.2	-3.3	0.9
	男	実数	-8,400	-5,200	-3,200	-
		増減率	-1.1	-1.0	-1.4	0.1
	女	実数	-10,500	7,600	-18,000	-
		増減率	-1.3	1.9	-4.3	1.6

2 有業者

(1) 有業者

15歳以上人口に占める有業者の割合（以下「有業率」という。）は59.9%で、平成24年と比べ0.9ポイント上昇しています。男女別にみると、男性は69.6%、女性は50.8%で、平成24年と比べ男性は0.1ポイント上昇、女性は1.6ポイント上昇しています。

有業率について、男女、年齢別にみると、男性は25歳から59歳までの各年齢階級で90%を超えており、平成24年と比べると全ての年齢階級で有業率が上昇しています。女性は「30～34歳」（71.9%）及び「35～39歳」（75.1%）の30歳代を底とするM字型となっていますが、平成24年と比べると「30～34歳」は2.7ポイント、「35～39歳」は3.0ポイント上昇し、M字型カーブが底上げされています。【表2、図1、図2】

表2 男女、年齢階級別有業率（平成24年、29年）

（単位：%、ポイント）

年齢	男女			総数			男			女		
	平成29年	24年	増減	平成29年	24年	増減	平成29年	24年	増減	平成29年	24年	増減
総数	59.9	59.0	0.9	69.6	69.5	0.1	50.8	49.2	1.6			
15～19歳	16.9	15.9	1.0	17.1	14.9	2.2	16.7	17.0	-0.3			
20～24	74.8	71.5	3.3	74.3	74.1	0.2	75.3	68.8	6.5			
25～29	86.7	82.6	4.1	91.9	91.5	0.4	81.4	73.2	8.2			
30～34	83.5	81.2	2.3	94.4	92.6	1.8	71.9	69.2	2.7			
35～39	84.3	82.6	1.7	93.3	93.0	0.3	75.1	72.1	3.0			
40～44	88.1	84.3	3.8	95.8	94.7	1.1	80.2	73.4	6.8			
45～49	88.7	87.9	0.8	95.4	94.2	1.2	81.9	81.5	0.4			
50～54	87.4	83.9	3.5	95.9	92.4	3.5	78.6	75.4	3.2			
55～59	82.5	77.4	5.1	92.8	90.8	2.0	72.5	64.3	8.2			
60～64	67.9	63.0	4.9	79.9	76.7	3.2	56.6	50.1	6.5			
65歳以上	24.6	22.6	2.0	34.1	31.2	2.9	17.2	16.0	1.2			

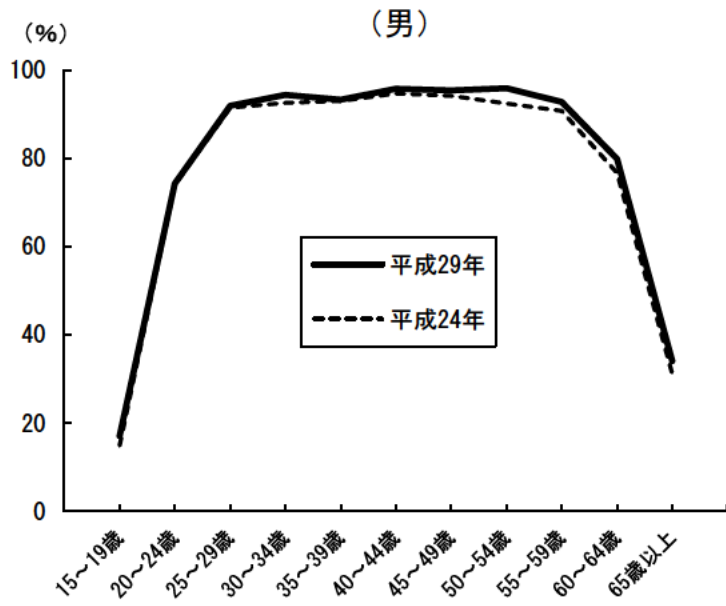


図1 年齢階級別有業率（男）（平成24年、29年）

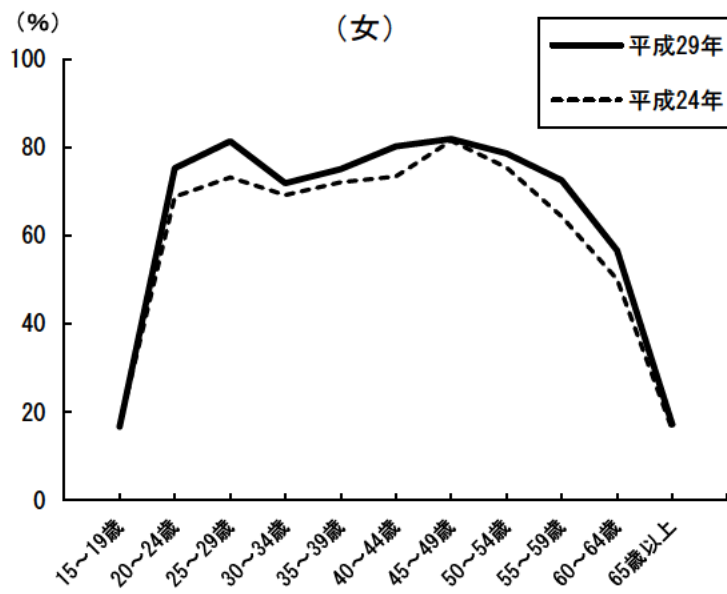


図2 年齢階級別有業率（女）（平成24年、29年）

(2) 従業上の地位

有業者について、従業上の地位別にみると、「雇用者（役員を除く）」が792,600人（有業者に占める割合84.2%）、「自営業主」が81,300人（同8.6%）、「会社などの役員」が46,300人（同4.9%）、「家族従業者」が19,300人（同2.1%）となっています。

男女別にみると、男性は「雇用者（役員を除く）」が427,800人（男性有業者に占める割合80.9%）、「自営業主」が60,600人（同11.5%）、「会社などの役員」が34,800人（同6.6%）、「家族従業者」が4,000人（同0.8%）となっています。

女性は「雇用者（役員を除く）」が364,800人（女性有業者に占める割合88.4%）、「自営業主」が20,700人（同5.0%）、「会社などの役員」が11,500人（同2.8%）、「家族従業者」が15,200人（同3.7%）となっています。

平成24年と比べると、男性は「会社などの役員」の割合が上昇しているのに対して、女性は「会社などの役員を除く雇用者」の割合が上昇しています。また、男女共に、「自営業主」及び「家族従業者」の割合が低下しています。【表3】

表3 男女、従業上の地位別有業者数及び割合（平成24年、29年）

（単位：人、%、ポイント）

従業上の地位		実数			割合		
		総数	男	女	総数	男	女
平成29年	総数	941,300	528,500	412,800	100.0	100.0	100.0
	自営業主	81,300	60,600	20,700	8.6	11.5	5.0
	家族従業者	19,300	4,000	15,200	2.1	0.8	3.7
	雇用者	839,000	462,600	376,300	89.1	87.5	91.2
	会社などの役員	46,300	34,800	11,500	4.9	6.6	2.8
	会社などの役員を除く雇用者	792,600	427,800	364,800	84.2	80.9	88.4
平成24年	総数	939,000	533,700	405,200	100.0	100.0	100.0
	自営業主	84,800	63,500	21,300	9.0	11.9	5.3
	家族従業者	23,400	4,600	18,800	2.5	0.9	4.6
	雇用者	828,200	464,600	363,600	88.2	87.1	89.7
	会社などの役員	42,600	31,400	11,100	4.5	5.9	2.7
	会社などの役員を除く雇用者	785,600	433,100	352,500	83.7	81.2	87.0
増減	総数	2,300	-5,200	7,600	-	-	-
	自営業主	-3,500	-2,900	-600	-0.4	-0.4	-0.3
	家族従業者	-4,100	-600	-3,600	-0.4	-0.1	-0.9
	雇用者	10,800	-2,000	12,700	0.9	0.4	1.5
	会社などの役員	3,700	3,400	400	0.4	0.7	0.1
	会社などの役員を除く雇用者	7,000	-5,300	12,300	0.5	-0.3	1.4

(3) 産業・職業

有業者について産業大分類別にみると、「製造業」が229,700人（有業者に占める割合24.4%）と最も多く、次いで「卸売業，小売業」が128,900人（同13.7%）、「医療，福祉」が114,500人（同12.2%）などとなっています。

平成24年と比べると「医療，福祉」（13,500人増）、「製造業」（6,400人増）などが増加している一方、「運輸業，郵便業」（9,400人減）、「漁業」（6,600人減）、「農業，林業」（6,200人減）などが減少しています。

男女別にみると、男性は「製造業」が171,600人（男性有業者に占める割合32.5%）と最も多く、次いで「卸売業，小売業」が57,300人（同10.8%）、「建設業」が52,100人（同9.9%）などとなっています。

女性は「医療，福祉」が89,600人（女性有業者に占める割合21.7%）と最も多く、次いで「卸売業，小売業」が71,700人（同17.4%）、「製造業」が58,200人（同14.1%）などとなっています。

平成24年と比べると「医療，福祉」（男性3,100人増、女性10,400人増）などは男女共に増加しているほか、「製造業」（男性8,900人増）などでは男性が増加しています。【図3、表4】

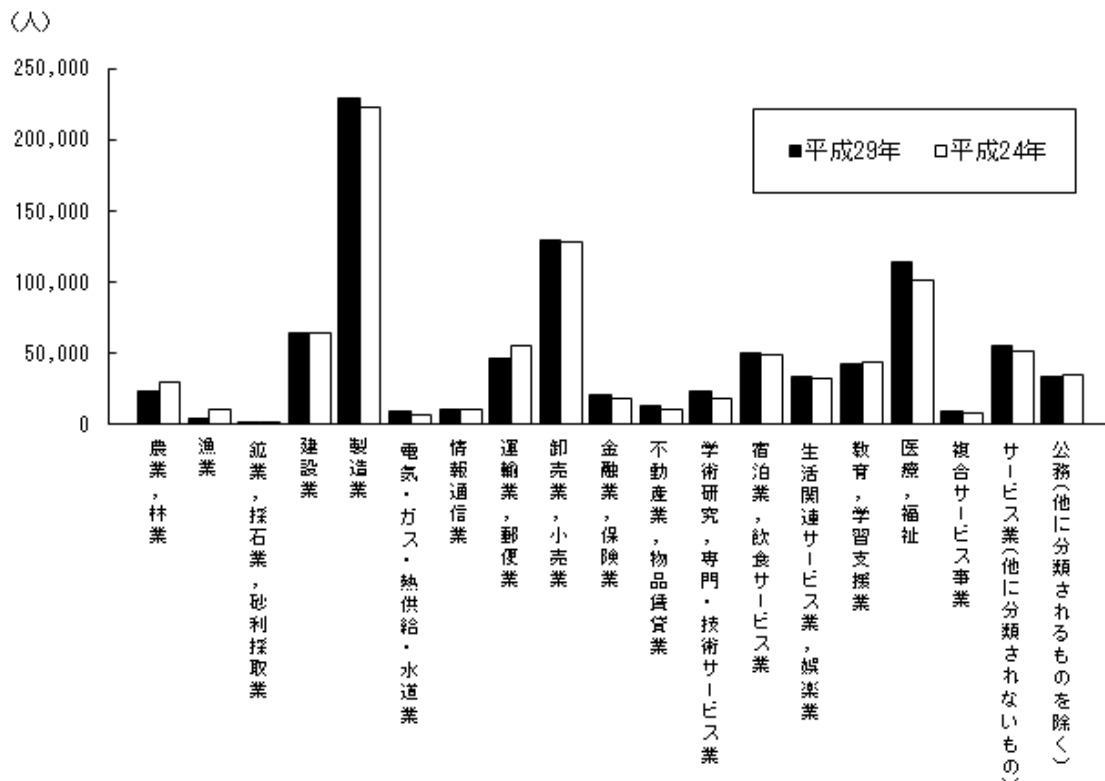


図3 産業大分類別有業者数（平成24年、29年）

表4 男女、産業大分類別有業者数及び割合(平成24年、29年)

(単位:人、%、ポイント)

産業	男女	実数			割合		
		総数	男	女	総数	男	女
平成29年	総数 1)	941,300	528,500	412,800	100.0	100.0	100.0
	農業、林業	23,800	15,000	8,800	2.5	2.8	2.1
	漁業	3,800	2,100	1,600	0.4	0.4	0.4
	鉱業、採石業、砂利採取業	300	300	-	0.0	0.1	-
	建設業	64,000	52,100	11,900	6.8	9.9	2.9
	製造業	229,700	171,600	58,200	24.4	32.5	14.1
	電気・ガス・熱供給・水道業	9,600	8,900	700	1.0	1.7	0.2
	情報通信業	9,800	7,100	2,700	1.0	1.3	0.7
	運輸業、郵便業	46,100	36,100	10,000	4.9	6.8	2.4
	卸売業、小売業	128,900	57,300	71,700	13.7	10.8	17.4
	金融業、保険業	20,100	8,600	11,500	2.1	1.6	2.8
	不動産業、物品賃貸業	12,500	7,500	5,000	1.3	1.4	1.2
	学術研究、専門・技術サービス業	23,200	15,000	8,100	2.5	2.8	2.0
	宿泊業、飲食サービス業	50,600	15,700	34,900	5.4	3.0	8.5
	生活関連サービス業、娯楽業	32,800	12,500	20,200	3.5	2.4	4.9
	教育、学習支援業	42,500	16,700	25,900	4.5	3.2	6.3
	医療、福祉	114,500	24,900	89,600	12.2	4.7	21.7
	複合サービス事業	9,200	4,800	4,400	1.0	0.9	1.1
	サービス業(他に分類されないもの)	55,200	33,400	21,800	5.9	6.3	5.3
	公務(他に分類されるものを除く)	33,500	22,200	11,300	3.6	4.2	2.7
平成24年	総数 1)	939,000	533,700	405,200	100.0	100.0	100.0
	農業、林業	30,000	18,900	11,100	3.2	3.5	2.7
	漁業	10,400	6,900	3,500	1.1	1.3	0.9
	鉱業、採石業、砂利採取業	900	700	100	0.1	0.1	0.0
	建設業	64,800	53,900	10,800	6.9	10.1	2.7
	製造業	223,300	162,700	60,500	23.8	30.5	14.9
	電気・ガス・熱供給・水道業	6,800	6,100	700	0.7	1.1	0.2
	情報通信業	9,900	7,200	2,700	1.1	1.3	0.7
	運輸業、郵便業	55,500	44,300	11,200	5.9	8.3	2.8
	卸売業、小売業	127,700	54,700	73,000	13.6	10.2	18.0
	金融業、保険業	18,200	7,900	10,300	1.9	1.5	2.5
	不動産業、物品賃貸業	10,100	6,000	4,100	1.1	1.1	1.0
	学術研究、専門・技術サービス業	17,900	11,100	6,700	1.9	2.1	1.7
	宿泊業、飲食サービス業	48,800	15,700	33,100	5.2	2.9	8.2
	生活関連サービス業、娯楽業	32,600	11,800	20,900	3.5	2.2	5.2
	教育、学習支援業	44,000	18,300	25,700	4.7	3.4	6.3
	医療、福祉	101,000	21,800	79,200	10.8	4.1	19.5
	複合サービス事業	8,100	4,900	3,300	0.9	0.9	0.8
	サービス業(他に分類されないもの)	50,900	32,200	18,800	5.4	6.0	4.6
	公務(他に分類されるものを除く)	34,900	24,900	10,000	3.7	4.7	2.5
増減	総数 1)	2,300	-5,200	7,600	-	-	-
	農業、林業	-6,200	-3,900	-2,300	-0.7	-0.7	-0.6
	漁業	-6,600	-4,800	-1,900	-0.7	-0.9	-0.5
	鉱業、採石業、砂利採取業	-600	-400	-	-0.1	0.0	-
	建設業	-800	-1,800	1,100	-0.1	-0.2	0.2
	製造業	6,400	8,900	-2,300	0.6	2.0	-0.8
	電気・ガス・熱供給・水道業	2,800	2,800	0	0.3	0.6	0.0
	情報通信業	-100	-100	0	-0.1	0.0	0.0
	運輸業、郵便業	-9,400	-8,200	-1,200	-1.0	-1.5	-0.4
	卸売業、小売業	1,200	2,600	-1,300	0.1	0.6	-0.6
	金融業、保険業	1,900	700	1,200	0.2	0.1	0.3
	不動産業、物品賃貸業	2,400	1,500	900	0.2	0.3	0.2
	学術研究、専門・技術サービス業	5,300	3,900	1,400	0.6	0.7	0.3
	宿泊業、飲食サービス業	1,800	0	1,800	0.2	0.1	0.3
	生活関連サービス業、娯楽業	200	700	-700	0.0	0.2	-0.3
	教育、学習支援業	-1,500	-1,600	200	-0.2	-0.2	0.0
	医療、福祉	13,500	3,100	10,400	1.4	0.6	2.2
	複合サービス事業	1,100	-100	1,100	0.1	0.0	0.3
	サービス業(他に分類されないもの)	4,300	1,200	3,000	0.5	0.3	0.7
	公務(他に分類されるものを除く)	-1,400	-2,700	1,300	-0.1	-0.5	0.2

1) 分類不能の産業を含む

有業者について職業大分類別にみると、「生産工程従事者」が196,600人（有業者に占める割合20.9%）と最も多く、次いで「事務従事者」が169,300人（同18.0%）、「専門的・技術的職業従事者」が136,600人（同14.5%）、「サービス職業従事者」が113,800人（同12.1%）などとなっています。

平成24年と比べると「専門的・技術的職業従事者」（12,800人増）、「サービス職業従事者」（8,900人増）などが増加している一方、「農林漁業従事者」（13,600人減）などが減少しています。

男女別にみると、男性は「生産工程従事者」が149,100人（男性有業者に占める割合28.2%）と最も多く、次いで「事務従事者」が68,200人（同12.9%）、「専門的・技術的職業従事者」が65,900人（同12.5%）などとなっています。

女性は「事務従事者」が101,100人（女性有業者に占める割合24.5%）と最も多く、次いで「サービス職業従事者」が83,100人（同20.1%）、「専門的・技術的職業従事者」が70,700人（同17.1%）などとなっています。

平成24年と比べると、「専門的・技術的職業従事者」（男性4,600人増、女性8,300人増）などは男女共に増加している一方、「農林漁業従事者」（男性8,800人減、女性4,800人減）などは男女共に減少しています。【図4、表5】

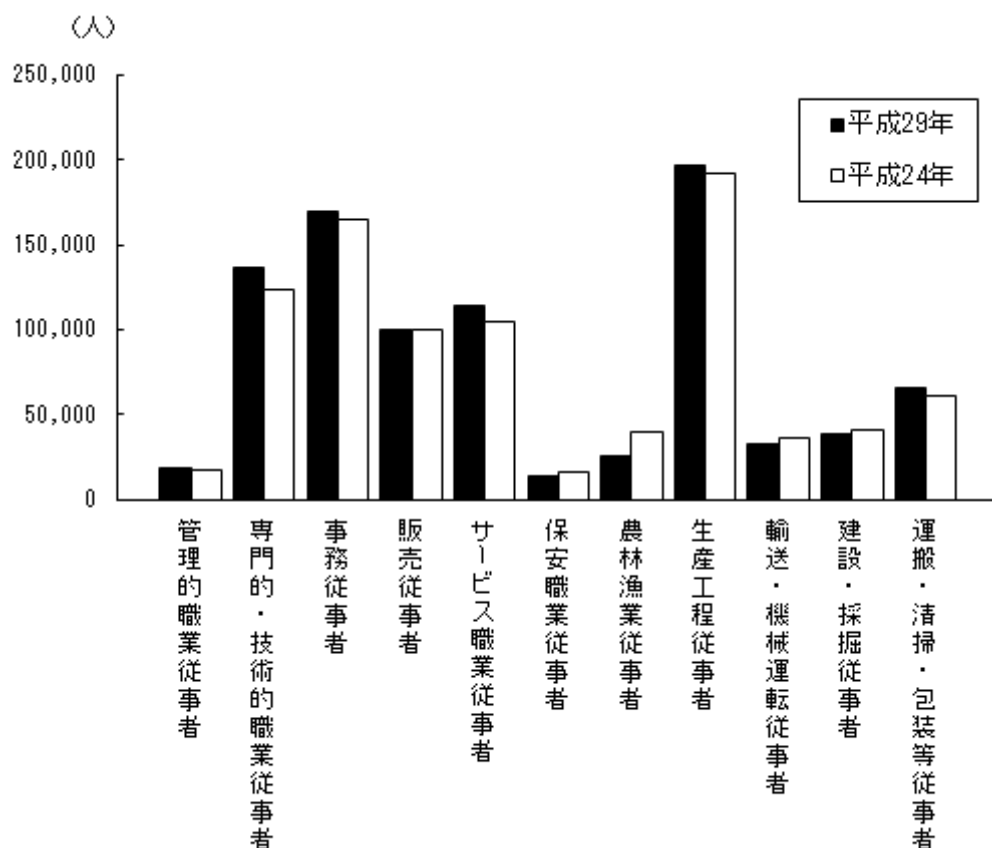


図4 職業大分類別有業者数（平成24年、29年）

表5 男女、職業大分類別有業者数及び割合(平成24年、29年)

(単位:人、%、ポイント)

職業	男女	実数			割合		
		総数	男	女	総数	男	女
平成29年	総数 1)	941,300	528,500	412,800	100.0	100.0	100.0
	管理的職業従事者	18,100	15,400	2,700	1.9	2.9	0.7
	専門的・技術的職業従事者	136,600	65,900	70,700	14.5	12.5	17.1
	事務従事者	169,300	68,200	101,100	18.0	12.9	24.5
	販売従事者	100,100	48,500	51,700	10.6	9.2	12.5
	サービス職業従事者	113,800	30,700	83,100	12.1	5.8	20.1
	保安職業従事者	14,100	12,300	1,800	1.5	2.3	0.4
	農林漁業従事者	26,100	17,500	8,500	2.8	3.3	2.1
	生産工程従事者	196,600	149,100	47,500	20.9	28.2	11.5
	輸送・機械運転従事者	32,100	31,400	700	3.4	5.9	0.2
	建設・採掘従事者	38,800	37,800	1,000	4.1	7.2	0.2
	運搬・清掃・包装等従事者	66,000	35,800	30,100	7.0	6.8	7.3
平成24年	総数 1)	939,000	533,700	405,200	100.0	100.0	100.0
	管理的職業従事者	17,300	15,200	2,100	1.8	2.8	0.5
	専門的・技術的職業従事者	123,800	61,300	62,400	13.2	11.5	15.4
	事務従事者	164,700	69,400	95,300	17.5	13.0	23.5
	販売従事者	100,300	48,500	51,800	10.7	9.1	12.8
	サービス職業従事者	104,900	27,300	77,600	11.2	5.1	19.2
	保安職業従事者	16,500	15,400	1,200	1.8	2.9	0.3
	農林漁業従事者	39,700	26,300	13,300	4.2	4.9	3.3
	生産工程従事者	192,400	142,300	50,100	20.5	26.7	12.4
	輸送・機械運転従事者	36,200	34,800	1,300	3.9	6.5	0.3
	建設・採掘従事者	41,400	40,000	1,400	4.4	7.5	0.3
	運搬・清掃・包装等従事者	60,700	29,400	31,300	6.5	5.5	7.7
増減	総数 1)	2,300	-5,200	7,600	-	-	-
	管理的職業従事者	800	200	600	0.1	0.1	0.2
	専門的・技術的職業従事者	12,800	4,600	8,300	1.3	1.0	1.7
	事務従事者	4,600	-1,200	5,800	0.5	-0.1	1.0
	販売従事者	-200	0	-100	-0.1	0.1	-0.3
	サービス職業従事者	8,900	3,400	5,500	0.9	0.7	0.9
	保安職業従事者	-2,400	-3,100	600	-0.3	-0.6	0.1
	農林漁業従事者	-13,600	-8,800	-4,800	-1.4	-1.6	-1.2
	生産工程従事者	4,200	6,800	-2,600	0.4	1.5	-0.9
	輸送・機械運転従事者	-4,100	-3,400	-600	-0.5	-0.6	-0.1
	建設・採掘従事者	-2,600	-2,200	-400	-0.3	-0.3	-0.1
	運搬・清掃・包装等従事者	5,300	6,400	-1,200	0.5	1.3	-0.4

1) 分類不能の職業を含む

3 雇用者

(1) 雇用形態

「雇用者（役員を含む）」について雇用形態別にみると、「正規の職員・従業員」が482,300人（雇用者（役員を含む）に占める割合57.5%）、「パート」が169,400人（同20.2%）、「アルバイト」が52,600人（同6.3%）、「契約社員」が36,600人（同4.4%）などとなっています。

平成24年と比べると「パート」（7,600人増）、「労働者派遣事業所の派遣社員」（7,400人増）などが増加しています。

男女別にみると、男性は「正規の職員・従業員」が344,600人（男性雇用者（役員を含む）に占める割合72.3%）で最も多くなっています。

女性は「正規の職員・従業員」が147,700人（女性雇用者（役員を含む）に占める割合39.3%）で最も多く、次いで「パート」が146,200人（同38.9%）などとなっています。【表6】

表6 男女、雇用形態別雇用者（役員を含む）数（平成24年、29年）

（単位：人、%、ポイント）

雇用形態	男女	実数			割合		
		総数	男	女	総数	男	女
平成29年	雇用者 1)	839,000	462,600	376,300	100.0	100.0	100.0
	会社などの役員	46,300	34,800	11,500	5.5	7.5	3.1
	正規の職員・従業員	482,300	334,600	147,700	57.5	72.3	39.3
	パート	169,400	23,100	146,200	20.2	5.0	38.9
	アルバイト	52,600	23,600	29,000	6.3	5.1	7.7
	労働者派遣事業所の派遣社員	22,800	11,400	11,400	2.7	2.5	3.0
	契約社員	36,600	20,400	16,300	4.4	4.4	4.3
	嘱託 その他	16,000 13,000	9,700 5,000	6,300 8,000	1.9 1.5	2.1 1.1	1.7 2.1
平成24年	雇用者 1)	828,200	464,600	363,600	100.0	100.0	100.0
	会社などの役員	42,600	31,400	11,100	5.1	6.8	3.1
	正規の職員・従業員	482,700	344,600	138,100	58.3	74.2	38.0
	パート	161,800	17,500	144,300	19.5	3.8	39.7
	アルバイト	52,800	24,300	28,500	6.4	5.2	7.8
	労働者派遣事業所の派遣社員	15,400	7,600	7,800	1.9	1.6	2.1
	契約社員	37,500	20,700	16,800	4.5	4.5	4.6
	嘱託 その他	17,200 18,300	10,900 7,600	6,300 10,700	2.1 2.2	2.3 1.6	1.7 2.9
増減	雇用者 1)	10,800	-2,000	12,700	-	-	-
	会社などの役員	3,700	3,400	400	0.4	0.7	0.0
	正規の職員・従業員	-400	-10,000	9,600	-0.8	-1.9	1.3
	パート	7,600	5,600	1,900	0.7	1.2	-0.8
	アルバイト	-200	-700	500	-0.1	-0.1	-0.1
	労働者派遣事業所の派遣社員	7,400	3,800	3,600	0.8	0.9	0.9
	契約社員	-900	-300	-500	-0.1	-0.1	-0.3
	嘱託 その他	-1,200 -5,300	-1,200 -2,600	0 -2,700	-0.2 -0.7	-0.2 -0.5	0.0 -0.8

1) 役員を含む

(2) 所得（主な仕事からの年間収入）

「雇用者（役員を含む）」について所得（主な仕事からの年間収入）階級別の割合をみると、「100～199万円」が18.0%と最も高く、次いで「200～299万円」（17.8%）、「100万円未満」（16.1%）、などとなっています。

平成24年と比べると「100～199万円」が0.7ポイント低下している一方、「300～399万円」が0.7ポイント上昇しています。

男女別にみると、男性は「300～399万円」が17.1%と最も高く、次いで「200～299万円」（15.9%）、「400～499万円」（14.6%）などとなっています。女性は「100～199万円」（28.8%）が最も高く、次いで、「100万円未満」（28.6%）、「200～299万円」（20.1%）などとなっています。【表7】

表7 男女、所得階級別雇用者（役員を含む）数及び割合（平成24年、29年）

（単位：人、%、ポイント）

所得	男女	実数			割合		
		総数	男	女	総数	男	女
平成29年	総数 1)	839,000	462,600	376,300	100.0	100.0	100.0
	100万円未満	135,200	27,400	107,800	16.1	5.9	28.6
	100～199万円	151,000	42,500	108,500	18.0	9.2	28.8
	200～299万円	149,100	73,500	75,600	17.8	15.9	20.1
	300～399万円	116,800	79,100	37,700	13.9	17.1	10.0
	400～499万円	87,100	67,500	19,600	10.4	14.6	5.2
	500～599万円	61,700	51,600	10,100	7.4	11.2	2.7
	600～699万円	42,700	37,100	5,600	5.1	8.0	1.5
	700～999万円	62,400	56,700	5,700	7.4	12.3	1.5
	1000～1499万円	17,400	16,300	1,000	2.1	3.5	0.3
1500万円以上	4,900	4,500	300	0.6	1.0	0.1	
平成24年	総数 1)	828,200	464,600	363,600	100.0	100.0	100.0
	100万円未満	135,200	24,300	111,000	16.3	5.2	30.5
	100～199万円	155,000	44,800	110,200	18.7	9.6	30.3
	200～299万円	146,200	75,700	70,500	17.7	16.3	19.4
	300～399万円	109,700	78,500	31,200	13.2	16.9	8.6
	400～499万円	88,000	73,000	15,000	10.6	15.7	4.1
	500～599万円	62,600	53,500	9,100	7.6	11.5	2.5
	600～699万円	40,400	35,100	5,200	4.9	7.6	1.4
	700～999万円	60,100	55,100	5,000	7.3	11.9	1.4
	1000～1499万円	13,700	13,200	500	1.7	2.8	0.1
1500万円以上	3,400	3,300	100	0.4	0.7	0.0	
増減	総数 1)	10,800	-2,000	12,700	-	-	-
	100万円未満	0	3,100	-3,200	-0.2	0.7	-1.9
	100～199万円	-4,000	-2,300	-1,700	-0.7	-0.4	-1.5
	200～299万円	2,900	-2,200	5,100	0.1	-0.4	0.7
	300～399万円	7,100	600	6,500	0.7	0.2	1.4
	400～499万円	-900	-5,500	4,600	-0.2	-1.1	1.1
	500～599万円	-900	-1,900	1,000	-0.2	-0.3	0.2
	600～699万円	2,300	2,000	400	0.2	0.4	0.1
	700～999万円	2,300	1,600	600	0.1	0.4	0.1
	1000～1499万円	3,700	3,100	500	0.4	0.7	0.2
1500万円以上	1,500	1,200	200	0.2	0.3	0.1	

1) 役員を含む

II 就業を取り巻く状況

1 非正規の職員・従業員割合

「雇用者（役員を除く）」に占める「パート」や「アルバイト」などの「非正規の職員・従業員」割合を年齢別にみると、「35歳未満」では30.9%、「35～54歳」では32.2%、「55歳以上」では60.7%となっています。

平成24年と比べると「35歳未満」が1.4ポイント上昇している一方、「35～54歳」が1.0ポイント低下、「55歳以上」が1.6ポイント上昇しています。

男女別にみると、男性は「55歳以上」が48.2%と最も高く、次いで「35歳未満」が19.2%、「35～54歳」が8.6%となっています。女性は「55歳以上」が75.6%と最も高く、次いで「35～54歳」が59.2%、「35歳未満」が44.9%となっています。

平成24年と比べると、男性は「35歳未満」が2.3ポイント上昇、「55歳以上」が1.4ポイント上昇しています。女性は「35～54歳」が3.9ポイント低下、「35歳未満」が0.5ポイント低下している一方、「55歳以上」は1.3ポイント上昇しています。【表8】

表8 男女、年齢階級別雇用者（役員を除く）数、非正規の職員・従業員数（平成24年、29年）
（単位：人、%、ポイント）

男女 年齢		平成29年		平成24年		増減		
		雇用者（役員 を除く）	うち非正規の 職員・従業員	雇用者（役員 を除く）	うち非正規の 職員・従業員	雇用者（役員 を除く）	うち非正規の 職員・従業員	
実 数	総 数	総数	792,600	310,400	785,600	302,900	7,000	7,500
		35歳未満	215,800	66,600	226,100	66,700	-10,300	-100
		35～54歳	372,900	120,200	365,200	121,400	7,700	-1,200
		55歳以上	203,900	123,700	194,300	114,900	9,600	8,800
	男	総数	427,800	93,200	433,100	88,500	-5,300	4,700
		35歳未満	117,800	22,600	125,100	21,100	-7,300	1,500
		35～54歳	199,100	17,200	200,400	17,300	-1,300	-100
		55歳以上	111,000	53,500	107,600	50,400	3,400	3,100
	女	総数	364,800	217,100	352,500	214,400	12,300	2,700
		35歳未満	97,900	44,000	100,900	45,800	-3,000	-1,800
		35～54歳	173,900	103,000	164,700	104,000	9,200	-1,000
		55歳以上	92,900	70,200	86,800	64,500	6,100	5,700
割 合	総 数	総数	100.0	39.2	100.0	38.6	-	0.6
		35歳未満	100.0	30.9	100.0	29.5	-	1.4
		35～54歳	100.0	32.2	100.0	33.2	-	-1.0
		55歳以上	100.0	60.7	100.0	59.1	-	1.6
	男	総数	100.0	21.8	100.0	20.4	-	1.4
		35歳未満	100.0	19.2	100.0	16.9	-	2.3
		35～54歳	100.0	8.6	100.0	8.6	-	0.0
		55歳以上	100.0	48.2	100.0	46.8	-	1.4
	女	総数	100.0	59.5	100.0	60.8	-	-1.3
		35歳未満	100.0	44.9	100.0	45.4	-	-0.5
		35～54歳	100.0	59.2	100.0	63.1	-	-3.9
		55歳以上	100.0	75.6	100.0	74.3	-	1.3

2 育児・介護と就業

(1) 育児と就業

15歳以上人口について、就業状態、育児の有無別にみると、育児をしている者は156,300人で、うち有業者は125,200人、無業者は31,100人となっています。

育児をしている者について、男女別の有業率をみると、男性は99.4%、女性は64.6%となっています。年齢階級別にみると、男性はすべての年齢階級において高い水準でほぼ一定となっている一方、女性は「15～24歳」で45.5%、「25～29歳」で58.0%、「30～34歳」で59.7%などとなっており、年齢階級が高くなるにつれて上昇しています。【表9】

表9 男女、就業状態、従業上の地位、年齢階級別育児をしている15歳以上人口(平成29年)

(単位:人、%)

男女 就業状態 従業上の地位	年齢	総数	育児をしている						
			総数	15～24歳	25～29歳	30～34歳	35～39歳	40～44歳	45歳以上
実数	総数	1,572,000	156,300	3,200	16,200	40,200	47,900	40,100	8,800
	有業者	941,300	125,200	2,000	11,900	30,800	38,500	34,000	8,000
	うち雇用者	839,000	117,100	2,000	11,300	29,500	35,600	31,700	7,000
	無業者	630,700	31,100	1,200	4,200	9,400	9,400	6,000	800
	男	759,700	69,500	1,000	6,100	17,100	20,700	18,800	5,900
	有業者	528,500	69,100	1,000	6,100	16,900	20,600	18,700	5,900
	うち雇用者	462,600	64,700	1,000	6,000	16,200	19,200	17,200	5,000
	無業者	231,200	300	-	-	100	100	100	0
	女	812,300	86,900	2,200	10,000	23,100	27,300	21,300	2,900
	有業者	412,800	56,100	1,000	5,800	13,800	17,900	15,300	2,100
	うち雇用者	376,300	52,400	1,000	5,200	13,300	16,400	14,500	2,000
	無業者	399,500	30,800	1,200	4,200	9,300	9,300	6,000	800
割合	総数	100.0	100.0	100.0	100.0	100.0	100.0	100.0	100.0
	有業者	59.9	80.1	62.5	73.5	76.6	80.4	84.8	90.9
	うち雇用者	53.4	74.9	62.5	69.8	73.4	74.3	79.1	79.5
	無業者	40.1	19.9	37.5	25.9	23.4	19.6	15.0	9.1
	男	100.0	100.0	100.0	100.0	100.0	100.0	100.0	100.0
	有業者	69.6	99.4	100.0	100.0	98.8	99.5	99.5	100.0
	うち雇用者	60.9	93.1	100.0	98.4	94.7	92.8	91.5	84.7
	無業者	30.4	0.4	-	-	0.6	0.5	0.5	-
	女	100.0	100.0	100.0	100.0	100.0	100.0	100.0	100.0
	有業者	50.8	64.6	45.5	58.0	59.7	65.6	71.8	72.4
	うち雇用者	46.3	60.3	45.5	52.0	57.6	60.1	68.1	69.0
	無業者	49.2	35.4	54.5	42.0	40.3	34.1	28.2	-

(2) 介護と就業

15歳以上人口について、就業状態、介護の有無別にみると、介護している者は85,800人で、うち有業者は46,400人、無業者は39,400人となっています。

介護をしている者について、男女別の有業率をみると、男性は65.3%、女性は47.6%となっています。年齢階級別にみると、男性は「50～54歳」が100.0%と最も高く、次いで「55～59歳」(88.5%)、「40～49歳」(88.2%)などとなっています。女性は「40歳未満」が67.5%と最も高く、次いで「50～54歳」(66.7%)、「40～49歳」(63.6%)、「55～59歳」(62.5%)などとなっています。【表10】

表10 男女、就業状態、従業上の地位、年齢階級別介護をしている15歳以上人口(平成29年)

(単位:人、%)

男女 就業状態 従業上の地位	年齢	総数	年齢階級別							
			総数	40歳未満	40～49歳	50～54歳	55～59歳	60～64歳	65～69歳	70歳以上
実数	総数	1,572,000	85,800	5,900	11,100	11,100	15,700	14,200	11,500	16,200
	有業者	941,300	46,400	4,000	7,900	8,500	11,400	8,400	3,700	2,400
	うち雇用者	839,000	40,400	3,800	7,600	7,900	10,100	7,000	2,500	1,600
	無業者	630,700	39,400	1,900	3,100	2,700	4,300	5,800	7,800	13,700
	男	759,700	31,700	1,900	3,400	3,000	6,100	5,900	5,300	6,100
	有業者	528,500	20,700	1,400	3,000	3,000	5,400	4,200	2,400	1,300
	うち雇用者	462,600	17,300	1,200	2,800	2,800	4,600	3,300	1,500	1,000
	無業者	231,200	11,000	500	400	-	700	1,800	2,900	4,700
	女	812,300	54,000	4,000	7,700	8,100	9,600	8,300	6,200	10,100
	有業者	412,800	25,700	2,700	4,900	5,400	6,000	4,200	1,300	1,100
	うち雇用者	376,300	23,200	2,600	4,700	5,100	5,500	3,700	1,000	600
	無業者	399,500	28,400	1,400	2,700	2,700	3,600	4,100	4,900	9,000
割合	総数	100.0	100.0	100.0	100.0	100.0	100.0	100.0	100.0	100.0
	有業者	59.9	54.1	67.8	71.2	76.6	72.6	59.2	32.2	14.8
	うち雇用者	53.4	47.1	64.4	68.5	71.2	64.3	49.3	21.7	9.9
	無業者	40.1	45.9	32.2	27.9	24.3	27.4	40.8	67.8	84.6
	男	100.0	100.0	100.0	100.0	100.0	100.0	100.0	100.0	100.0
	有業者	69.6	65.3	73.7	88.2	100.0	88.5	71.2	45.3	21.3
	うち雇用者	60.9	54.6	63.2	82.4	93.3	75.4	55.9	28.3	16.4
	無業者	30.4	34.7	26.3	11.8	-	11.5	30.5	54.7	77.0
	女	100.0	100.0	100.0	100.0	100.0	100.0	100.0	100.0	100.0
	有業者	50.8	47.6	67.5	63.6	66.7	62.5	50.6	21.0	10.9
	うち雇用者	46.3	43.0	65.0	61.0	63.0	57.3	44.6	16.1	5.9
	無業者	49.2	52.6	35.0	35.1	33.3	37.5	49.4	79.0	89.1

主 要 統 計 表

第1-1表 男女、就業状態・仕事の主従、年齢別人口（15歳以上人口）

男女	年齢	総数	15～19歳	20～24歳	25～29歳	30～34歳	35～39歳	40～44歳
就業状態・仕事の主従								
総数		1,572,000	89,100	78,500	82,700	94,000	104,500	130,800
有業者		941,300	15,100	58,700	71,700	78,500	88,100	115,300
仕事が主な者		767,000	7,400	51,200	66,700	68,000	74,100	92,500
仕事は従な者		174,000	7,700	7,500	5,000	10,400	14,100	22,800
家事が主な者		150,400	100	1,000	4,400	9,900	13,700	22,400
通学が主な者		13,700	7,300	6,100	100	-	200	-
家事・通学以外が主な者		9,900	400	400	600	500	200	400
無業者		630,700	74,000	19,800	11,000	15,500	16,400	15,500
家事をしている者		290,000	600	2,300	6,300	11,200	12,200	11,800
通学している者		88,800	71,800	14,700	1,100	600	200	200
その他		251,300	1,600	2,800	3,500	3,700	3,900	3,500
男		759,700	45,500	40,500	43,000	48,500	53,500	66,700
有業者		528,500	7,800	30,100	39,500	45,800	49,900	63,900
仕事が主な者		507,200	4,900	27,400	38,600	45,000	49,600	63,500
仕事は従な者		21,300	2,800	2,800	800	700	200	300
家事が主な者		10,300	-	100	200	500	100	200
通学が主な者		5,300	2,600	2,600	100	-	100	-
家事・通学以外が主な者		5,600	300	100	600	200	100	100
無業者		231,200	37,800	10,400	3,500	2,700	3,700	2,800
家事をしている者		31,600	100	500	600	200	400	100
通学している者		45,400	36,400	7,900	300	400	200	100
その他		153,900	1,200	1,900	2,600	2,100	3,000	2,700
女		812,300	43,600	38,000	39,700	45,500	51,000	64,100
有業者		412,800	7,300	28,600	32,300	32,700	38,300	51,400
仕事が主な者		259,900	2,400	23,900	28,100	22,900	24,400	29,000
仕事は従な者		152,800	4,900	4,800	4,200	9,700	13,800	22,400
家事が主な者		140,200	100	900	4,200	9,500	13,600	22,100
通学が主な者		8,300	4,700	3,500	-	-	100	-
家事・通学以外が主な者		4,300	100	300	-	300	200	300
無業者		399,500	36,200	9,400	7,400	12,800	12,700	12,700
家事をしている者		258,400	400	1,700	5,700	11,000	11,800	11,700
通学している者		43,400	35,400	6,800	800	200	-	200
その他		97,400	400	800	1,000	1,600	900	900

單位：人

45~49歲	50~54歲	55~59歲	60~64歲	65~69歲	70~74歲	75~79歲	80~84歲	85歲以上
132,300	115,600	109,900	112,200	144,200	113,800	99,500	80,400	84,500
117,400	101,000	90,700	76,200	66,200	34,000	17,800	7,300	3,300
97,900	84,300	75,600	61,200	46,900	22,600	10,900	5,300	2,400
19,500	16,500	15,100	14,900	19,200	11,400	6,900	1,900	900
19,300	16,300	14,600	14,100	16,900	9,700	5,900	1,800	600
-	-	-	-	-	-	-	-	-
200	200	500	900	2,400	1,800	1,000	200	200
14,900	14,700	19,200	36,000	78,000	79,800	81,700	73,100	81,200
10,500	11,700	15,200	25,600	48,800	42,700	41,900	30,700	18,600
100	-	-	100	-	-	-	-	-
4,200	2,800	4,000	10,300	29,100	37,000	39,800	42,400	62,500
67,200	58,200	54,200	54,600	69,300	53,800	45,000	33,100	26,700
64,100	55,800	50,300	43,600	39,700	20,100	11,200	4,600	2,200
63,700	55,500	50,000	42,100	35,100	17,000	8,800	4,000	1,900
400	100	400	1,500	4,600	3,200	2,400	700	300
400	100	300	1,300	2,900	2,000	1,600	600	100
-	-	-	-	-	-	-	-	-
-	-	100	300	1,800	1,200	800	100	200
3,100	2,400	3,900	11,000	29,600	33,600	33,700	28,500	24,500
100	600	800	3,500	5,800	5,600	5,400	4,500	3,200
-	-	-	100	-	-	-	-	-
2,800	1,800	3,000	7,500	23,800	27,900	28,300	23,900	21,300
65,200	57,500	55,600	57,600	74,900	60,100	54,500	47,300	57,800
53,400	45,200	40,300	32,600	26,400	13,900	6,600	2,600	1,100
34,200	28,800	25,600	19,200	11,800	5,700	2,000	1,400	500
19,200	16,400	14,700	13,400	14,600	8,300	4,500	1,300	600
18,900	16,100	14,300	12,800	14,000	7,700	4,300	1,200	500
-	-	-	-	-	-	-	-	-
200	200	400	600	600	600	200	100	100
11,800	12,200	15,300	25,000	48,400	46,100	48,000	44,600	56,700
10,300	11,200	14,300	22,200	43,000	37,000	36,400	26,200	15,400
100	-	-	-	-	-	-	-	-
1,400	1,000	1,000	2,900	5,300	9,100	11,500	18,500	41,200

第1-2表 男女、就業希望意識、年齢別人口（有業者）

就業希望意識	年齢						
	総数	15~19歳	20~24歳	25~29歳	30~34歳	35~39歳	40~44歳
総数	941,300	15,100	58,700	71,700	78,500	88,100	115,300
継続就業希望者	748,400	11,300	41,500	52,600	58,700	70,100	92,400
追加就業希望者	51,700	1,800	5,200	5,800	7,400	6,100	8,100
転職希望者	86,200	1,300	8,800	10,800	10,400	9,400	11,800
就業休止希望者	41,500	100	2,200	1,800	1,400	1,800	2,100
男	528,500	7,800	30,100	39,500	45,800	49,900	63,900
継続就業希望者	429,500	6,400	23,100	29,700	35,200	40,400	51,800
追加就業希望者	24,800	400	1,500	3,000	3,300	3,000	4,600
転職希望者	44,400	500	4,000	5,600	6,200	5,000	5,800
就業休止希望者	21,800	100	1,000	800	800	1,000	1,200
女	412,800	7,300	28,600	32,300	32,700	38,300	51,400
継続就業希望者	318,900	4,900	18,400	22,900	23,500	29,600	40,600
追加就業希望者	26,900	1,500	3,700	2,800	4,100	3,100	3,500
転職希望者	41,800	700	4,700	5,200	4,200	4,500	6,000
就業休止希望者	19,700	-	1,200	1,000	600	800	900

単位：人

45～49歳	50～54歳	55～59歳	60～64歳	65～69歳	70～74歳	75～79歳	80～84歳	85歳以上
117,400	101,000	90,700	76,200	66,200	34,000	17,800	7,300	3,300
97,800	85,200	76,400	61,600	54,200	26,600	12,700	5,100	2,200
5,900	4,300	2,500	2,200	1,700	500	100	200	-
10,600	8,100	7,100	4,400	2,100	900	300	100	100
2,000	2,200	3,900	6,600	6,900	4,500	3,400	1,700	900
64,100	55,800	50,300	43,600	39,700	20,100	11,200	4,600	2,200
54,100	47,700	43,900	35,000	33,300	15,800	8,400	3,300	1,600
2,800	1,900	1,300	1,500	1,100	300	100	100	-
5,200	4,100	3,300	2,300	1,500	600	100	100	-
1,100	1,000	1,600	3,800	3,400	2,700	1,900	900	600
53,400	45,200	40,300	32,600	26,400	13,900	6,600	2,600	1,100
43,800	37,500	32,500	26,600	21,000	10,800	4,300	1,800	600
3,000	2,400	1,200	700	600	200	-	100	-
5,400	4,000	3,800	2,100	700	200	300	-	100
1,000	1,200	2,300	2,800	3,600	1,700	1,600	700	300

第1-3表 男女、就業希望の有無・求職活動の有無、年齢別人口（無業者）

年齢	総数	15～19歳	20～24歳	25～29歳	30～34歳	35～39歳	40～44歳
就職希望の有無・休職活動の有無							
総数	630,700	74,000	19,800	11,000	15,500	16,400	15,500
就業希望者	105,500	6,100	5,500	7,500	9,700	8,900	9,200
求職者	39,800	2,700	3,900	3,200	3,400	3,700	4,200
非求職者	64,600	3,300	1,700	4,300	6,200	5,200	4,900
非就業希望者	517,900	67,400	14,200	3,500	5,900	7,400	6,200
男	231,200	37,800	10,400	3,500	2,700	3,700	2,800
就業希望者	35,000	2,700	2,600	2,800	1,800	1,400	1,300
求職者	14,700	1,100	1,900	1,800	1,000	1,100	900
非求職者	19,900	1,600	700	1,000	700	300	400
非就業希望者	193,600	34,900	7,800	700	1,000	2,300	1,500
女	399,500	36,200	9,400	7,400	12,800	12,700	12,700
就業希望者	70,500	3,400	3,000	4,700	7,900	7,500	7,900
求職者	25,100	1,600	2,000	1,400	2,400	2,600	3,400
非求職者	44,800	1,600	1,000	3,300	5,500	4,900	4,500
非就業希望者	324,200	32,500	6,400	2,700	4,900	5,100	4,800

単位：人

45～49歳	50～54歳	55～59歳	60～64歳	65～69歳	70～74歳	75～79歳	80～84歳	85歳以上
14,900	14,700	19,200	36,000	78,000	79,800	81,700	73,100	81,200
7,300	7,000	7,800	8,700	11,300	7,200	5,600	3,200	600
2,900	3,000	3,100	3,700	3,500	1,200	700	600	-
4,400	3,900	4,500	4,800	7,700	6,000	4,600	2,600	500
7,400	7,600	11,400	27,100	66,400	71,900	74,000	68,900	78,700
3,100	2,400	3,900	11,000	29,600	33,600	33,700	28,500	24,500
1,600	1,600	1,700	3,100	6,000	3,500	3,000	1,700	300
500	800	600	1,700	1,700	700	500	400	-
1,100	800	1,000	1,400	4,300	2,700	2,400	1,200	300
1,500	800	2,200	7,600	23,500	30,000	29,800	26,500	23,500
11,800	12,200	15,300	25,000	48,400	46,100	48,000	44,600	56,700
5,700	5,400	6,100	5,500	5,300	3,800	2,600	1,500	400
2,400	2,100	2,600	2,000	1,800	500	200	100	-
3,300	3,200	3,500	3,400	3,400	3,300	2,200	1,400	300
5,900	6,800	9,200	19,500	42,800	41,900	44,200	42,400	55,200

第2-1表 男女、年齢、従業上の地位・雇用形態・起業の有無別人口（有業者）

従業上の地位・雇用形態・起業の有無	総数	自営業主		家族従業者	雇用者		
		総数	うち起業者 (自営業主)		総数	会社などの役員	
						総数	うち起業者 (会社などの役員)
年齢							
総数	941,300	81,300	47,600	19,300	839,000	46,300	16,900
15～19歳	15,100	-	-	200	14,900	-	-
20～24歳	58,700	600	300	200	57,900	200	-
25～29歳	71,700	1,100	500	200	70,400	700	100
30～34歳	78,500	2,700	2,200	300	75,300	1,900	400
35～39歳	88,100	4,800	3,300	1,500	81,500	2,000	600
40～44歳	115,300	7,600	4,800	600	106,800	4,300	1,900
45～49歳	117,400	6,200	4,100	2,100	109,100	5,900	1,400
50～54歳	101,000	6,700	4,400	1,200	92,900	5,100	1,700
55～59歳	90,700	7,700	5,300	1,900	81,000	5,700	1,500
60～64歳	76,200	8,800	5,200	2,000	65,400	7,000	2,000
65～69歳	66,200	12,300	6,700	3,600	50,100	5,700	2,500
70～74歳	34,000	10,000	4,500	2,700	21,000	3,700	2,100
75歳以上	28,300	12,700	6,500	2,700	12,700	4,300	2,700
男	528,500	60,600	37,600	4,000	462,600	34,800	15,100
15～19歳	7,800	-	-	100	7,700	-	-
20～24歳	30,100	500	200	100	29,400	100	-
25～29歳	39,500	700	300	-	38,800	700	100
30～34歳	45,800	1,600	1,500	-	44,100	1,600	300
35～39歳	49,900	3,000	2,600	400	46,200	1,800	600
40～44歳	63,900	5,800	3,900	300	57,500	3,500	1,700
45～49歳	64,100	4,900	3,500	500	58,600	4,600	1,400
50～54歳	55,800	4,500	3,100	500	50,600	3,900	1,400
55～59歳	50,300	6,000	4,400	600	43,600	3,900	1,400
60～64歳	43,600	7,100	4,200	100	36,400	4,900	1,700
65～69歳	39,700	9,700	5,600	300	29,600	4,200	2,300
70～74歳	20,100	7,100	3,300	500	12,400	2,600	1,800
75歳以上	18,100	9,700	5,000	500	7,600	3,100	2,500
女	412,800	20,700	10,000	15,200	376,300	11,500	1,700
15～19歳	7,300	-	-	100	7,200	-	-
20～24歳	28,600	100	100	100	28,400	100	-
25～29歳	32,300	500	100	200	31,500	-	-
30～34歳	32,700	1,100	700	300	31,200	300	100
35～39歳	38,300	1,800	700	1,100	35,300	200	-
40～44歳	51,400	1,800	900	300	49,200	700	300
45～49歳	53,400	1,300	500	1,600	50,500	1,300	-
50～54歳	45,200	2,200	1,300	700	42,200	1,200	300
55～59歳	40,300	1,700	900	1,200	37,400	1,800	100
60～64歳	32,600	1,700	1,000	1,900	29,000	2,000	300
65～69歳	26,400	2,700	1,000	3,300	20,500	1,500	100
70～74歳	13,900	2,800	1,200	2,200	8,700	1,100	300
75歳以上	10,300	3,000	1,500	2,100	5,100	1,100	100

単位：人

会社などの役員を除く雇用者								
総数	正規の職員・従業員	非正規の職員・従業員						
		総数	パート	アルバイト	労働者派遣事業所の派遣社員	契約社員	嘱託	その他
792,600	482,300	310,400	169,400	52,600	22,800	36,600	16,000	13,000
14,900	5,400	9,400	500	8,700	100	-	-	200
57,700	40,100	17,600	3,200	8,700	2,000	3,000	100	600
69,700	49,900	19,800	6,800	4,000	4,000	3,100	300	1,700
73,500	53,700	19,800	10,500	3,500	2,100	2,500	700	500
79,400	55,700	23,700	15,400	2,000	1,600	3,400	600	700
102,500	69,300	33,300	22,600	2,500	3,500	3,100	700	1,000
103,200	70,300	32,900	23,500	2,900	2,500	2,500	1,100	500
87,800	57,500	30,300	21,100	2,200	1,200	4,000	1,100	700
75,300	47,600	27,800	18,200	1,900	1,600	3,700	1,400	1,000
58,400	20,000	38,500	18,400	3,800	1,800	6,600	5,900	1,900
44,400	7,800	36,600	19,700	7,100	1,300	3,500	3,000	2,000
17,300	2,800	14,500	6,700	3,900	900	1,000	700	1,400
8,500	2,200	6,300	2,900	1,500	200	300	400	900
427,800	334,600	93,200	23,100	23,600	11,400	20,400	9,700	5,000
7,700	4,300	3,400	400	2,900	100	-	-	100
29,400	22,500	6,900	800	3,800	1,100	1,100	-	100
38,100	30,100	8,000	2,100	1,400	1,800	1,600	-	1,100
42,600	38,300	4,300	600	1,400	800	1,000	200	300
44,400	39,800	4,600	1,000	500	400	2,400	200	100
54,000	49,900	4,200	800	600	1,500	1,200	-	-
54,000	49,300	4,700	1,500	700	1,100	1,200	200	-
46,700	43,000	3,700	1,300	300	800	1,100	200	-
39,700	35,300	4,400	900	700	600	1,500	500	100
31,500	14,100	17,400	3,200	1,900	1,300	4,900	5,200	900
25,500	5,300	20,200	7,100	5,300	1,000	3,100	2,400	1,300
9,800	1,800	8,000	2,300	3,100	800	900	500	400
4,500	1,000	3,500	1,200	800	200	300	300	600
364,800	147,700	217,100	146,200	29,000	11,400	16,300	6,300	8,000
7,200	1,200	6,000	100	5,800	-	-	-	100
28,300	17,600	10,700	2,400	4,900	900	1,900	100	400
31,500	19,800	11,800	4,700	2,500	2,200	1,500	300	500
30,900	15,400	15,500	9,900	2,100	1,300	1,500	600	300
35,100	16,000	19,100	14,400	1,500	1,200	1,000	400	600
48,500	19,400	29,100	21,800	1,800	2,000	1,800	700	1,000
49,200	21,000	28,200	22,000	2,200	1,400	1,200	900	500
41,100	14,500	26,600	19,800	1,900	500	2,800	900	700
35,600	12,200	23,400	17,300	1,200	1,000	2,200	900	900
26,900	5,900	21,100	15,300	1,800	500	1,700	700	1,000
18,900	2,500	16,400	12,600	1,800	300	400	600	700
7,600	1,000	6,500	4,300	700	200	200	200	1,000
3,900	1,200	2,800	1,600	700	-	-	100	300

第2-2表 男女、年齢、雇用契約期間の定めの有無別人口（雇用者（会社などの役員を除く））

雇用契約期間の 定めの有無	総数	雇用契約期間 の定めがない （定年までの 雇用を含む）	雇用契約期間の定めがある			
			総数	1か月未満	1か月以上 3か月以下	3か月超 6か月以下
男女 年齢						
総数	792,600	526,700	194,300	800	14,600	34,900
15～19歳	14,900	6,600	3,600	100	800	700
20～24歳	57,700	40,900	9,500	-	500	1,600
25～29歳	69,700	50,600	12,500	-	1,200	2,400
30～34歳	73,500	55,300	12,600	100	1,200	2,000
35～39歳	79,400	60,100	12,800	-	1,100	3,100
40～44歳	102,500	72,600	20,200	200	2,300	4,500
45～49歳	103,200	76,800	19,000	100	2,000	4,800
50～54歳	87,800	65,100	18,100	-	1,100	3,100
55～59歳	75,300	52,900	17,900	100	700	3,400
60～64歳	58,400	20,900	33,100	-	1,600	4,600
65～69歳	44,400	15,200	23,500	100	1,400	3,800
70～74歳	17,300	5,900	8,100	-	600	700
75歳以上	8,500	3,800	3,300	-	-	300
男	427,800	320,500	78,500	300	6,500	12,000
15～19歳	7,700	3,900	1,600	100	400	400
20～24歳	29,400	22,600	3,600	-	200	700
25～29歳	38,100	28,900	5,400	-	300	1,400
30～34歳	42,600	36,500	3,800	-	600	600
35～39歳	44,400	37,400	4,700	-	500	1,500
40～44歳	54,000	45,600	4,900	-	900	1,000
45～49歳	54,000	47,100	4,700	-	700	900
50～54歳	46,700	41,700	3,300	-	500	300
55～59歳	39,700	33,900	4,300	100	-	400
60～64歳	31,500	10,700	19,200	-	1,100	1,900
65～69歳	25,500	7,800	15,000	100	800	2,200
70～74歳	9,800	2,800	5,400	-	600	700
75歳以上	4,500	1,500	2,500	-	-	100
女	364,800	206,200	115,800	500	8,100	23,000
15～19歳	7,200	2,700	2,000	-	400	300
20～24歳	28,300	18,200	5,900	-	300	1,000
25～29歳	31,500	21,600	7,100	-	900	1,000
30～34歳	30,900	18,800	8,800	100	600	1,400
35～39歳	35,100	22,700	8,100	-	500	1,600
40～44歳	48,500	26,900	15,300	200	1,400	3,500
45～49歳	49,200	29,700	14,300	100	1,400	3,900
50～54歳	41,100	23,400	14,800	-	700	2,800
55～59歳	35,600	19,000	13,600	100	700	3,000
60～64歳	26,900	10,200	13,900	-	500	2,600
65～69歳	18,900	7,400	8,500	100	600	1,600
70～74歳	7,600	3,100	2,700	-	100	100
75歳以上	3,900	2,300	800	-	-	200

単位：人

					わからない
6 か月超 1 年以下	1 年超 3 年以下	3 年超 5 年以下	5 年超	期間が わからない	
75,200	29,000	5,800	7,800	26,300	67,500
600	100	300	-	1,000	4,600
2,000	2,900	300	100	2,000	7,100
3,600	2,000	500	500	2,300	6,600
4,300	2,500	200	400	1,900	5,600
3,700	1,700	200	1,100	1,800	6,300
6,900	2,600	200	800	2,800	9,400
6,400	2,100	600	900	2,100	6,700
8,400	2,100	300	1,100	2,000	4,300
7,900	2,300	400	1,500	1,600	4,100
16,300	5,000	1,600	1,000	3,100	3,800
9,900	4,000	900	300	3,000	5,100
3,800	1,100	200	100	1,600	2,600
1,300	500	200	100	1,000	1,300
27,200	12,500	3,700	5,100	11,200	27,700
100	100	300	-	200	2,200
400	1,100	100	100	1,200	3,000
1,200	900	400	300	1,000	3,800
900	600	-	200	1,000	2,300
800	800	100	700	300	2,300
800	700	100	600	800	3,500
700	900	100	700	800	2,100
600	600	100	700	600	1,700
1,600	600	300	1,000	400	1,500
10,000	2,700	1,300	600	1,500	1,400
6,600	2,700	600	300	1,700	2,400
2,600	600	200	-	800	1,300
1,000	200	200	100	1,000	500
48,000	16,500	2,100	2,600	15,000	39,800
500	100	-	-	800	2,400
1,600	1,900	200	100	800	4,200
2,400	1,100	100	200	1,300	2,900
3,400	1,900	200	200	900	3,300
3,000	900	100	400	1,500	4,000
6,100	1,800	100	200	2,000	5,900
5,700	1,300	500	200	1,300	4,600
7,800	1,500	200	400	1,500	2,600
6,400	1,700	100	500	1,200	2,600
6,300	2,200	300	400	1,600	2,500
3,300	1,300	300	-	1,300	2,700
1,200	500	-	100	700	1,300
300	200	-	-	100	900

第2-3表 男女、年齢、雇用契約の更新回数別人口

(雇用者(会社などの役員を除く)(雇用契約期間の定めがある))

単位:人

雇用契約の 更新回数	総数	更新あり						更新なし
		総数	1回	2回	3~5回	6~9回	10回以上	
男女 年齢								
総数	194,300	138,500	25,200	17,700	36,400	20,700	34,200	47,500
15~19歳	3,600	1,400	900	200	300	-	-	2,000
20~24歳	9,500	4,500	1,600	900	900	900	200	4,500
25~29歳	12,500	7,500	1,900	1,400	2,200	1,200	700	4,200
30~34歳	12,600	9,000	2,200	800	2,600	1,900	1,300	2,800
35~39歳	12,800	8,200	1,500	800	2,200	1,400	1,900	4,400
40~44歳	20,200	14,800	2,700	1,400	4,800	2,100	3,700	4,600
45~49歳	19,000	14,700	2,000	1,600	3,600	2,700	4,400	3,400
50~54歳	18,100	14,100	1,800	1,500	3,000	2,600	5,200	3,300
55~59歳	17,900	13,500	1,800	1,000	1,400	1,800	6,400	3,500
60~64歳	33,100	25,200	5,300	4,400	8,100	2,300	4,100	6,900
65~69歳	23,500	17,200	2,300	3,000	5,000	2,700	3,800	5,000
70~74歳	8,100	5,900	1,000	600	1,800	700	1,800	2,000
75歳以上	3,300	2,500	300	300	400	400	900	800
男	78,500	50,600	11,000	8,600	15,800	6,500	7,700	24,000
15~19歳	1,600	600	300	200	100	-	-	700
20~24歳	3,600	1,700	500	300	600	200	-	1,900
25~29歳	5,400	2,700	900	500	700	300	200	2,500
30~34歳	3,800	2,300	600	200	800	300	400	1,200
35~39歳	4,700	2,700	600	300	300	400	800	2,000
40~44歳	4,900	2,800	500	100	1,300	200	700	1,900
45~49歳	4,700	2,800	600	600	800	400	400	1,200
50~54歳	3,300	1,700	100	500	600	100	400	1,300
55~59歳	4,300	2,000	600	100	400	500	300	1,900
60~64歳	19,200	14,600	4,100	3,200	4,700	1,100	1,100	4,100
65~69歳	15,000	10,900	1,500	2,000	3,700	2,100	1,600	3,300
70~74歳	5,400	4,100	400	400	1,600	500	1,100	1,300
75歳以上	2,500	1,800	300	200	300	200	700	700
女	115,800	87,900	14,200	9,100	20,600	14,300	26,600	23,500
15~19歳	2,000	800	600	-	200	-	-	1,200
20~24歳	5,900	2,800	1,200	500	300	600	200	2,500
25~29歳	7,100	4,900	1,000	800	1,500	900	500	1,800
30~34歳	8,800	6,700	1,700	600	1,800	1,600	900	1,700
35~39歳	8,100	5,500	900	500	1,800	1,000	1,000	2,400
40~44歳	15,300	12,100	2,200	1,300	3,600	1,900	3,000	2,800
45~49歳	14,300	11,900	1,400	1,000	2,800	2,300	4,000	2,100
50~54歳	14,800	12,300	1,700	1,000	2,300	2,600	4,800	2,000
55~59歳	13,600	11,500	1,200	900	1,000	1,300	6,100	1,600
60~64歳	13,900	10,600	1,100	1,200	3,400	1,100	3,000	2,800
65~69歳	8,500	6,300	800	1,000	1,400	600	2,200	1,600
70~74歳	2,700	1,800	500	100	200	200	700	700
75歳以上	800	700	-	100	200	200	200	200

第3表 男女、従業上の地位、産業、平均年齢、年齢別人口（有業者）

男女 従業上の地位 産業		平均年齢 年齢別	平均年齢 (歳)	総数	15～19歳	20～24歳	25～29歳
総数	総数	総数	46.7	941,300	15,100	58,700	71,700
		A 農業, 林業	63.4	23,800	-	400	700
		B 漁業	60.4	3,800	-	-	100
		C 鉱業, 採石業, 砂利採取業	60.2	300	-	-	-
		D 建設業	47.9	64,000	1,100	2,500	3,500
		E 製造業	43.7	229,700	3,300	15,500	22,500
		F 電気・ガス・熱供給・水道業	41.3	9,600	200	2,100	800
		G 情報通信業	42.7	9,800	100	600	700
		H 運輸業, 郵便業	48.8	46,100	400	1,400	2,200
		I 卸売業, 小売業	47.3	128,900	3,500	7,900	8,900
		J 金融業, 保険業	44.9	20,100	200	1,700	1,000
		K 不動産業, 物品賃貸業	54.3	12,500	200	600	500
		L 学術研究, 専門・技術サービス業	48.6	23,200	100	1,300	2,300
		M 宿泊業, 飲食サービス業	45.0	50,600	3,700	4,300	2,700
		N 生活関連サービス業, 娯楽業	48.0	32,800	300	2,500	2,300
		O 教育, 学習支援業	46.2	42,500	100	3,000	3,800
		P 医療, 福祉	45.1	114,500	400	9,000	11,000
		Q 複合サービス事業	43.8	9,200	100	900	1,200
		R サービス業（他に分類されないもの）	51.4	55,200	100	1,800	2,400
		S 公務（他に分類されるものを除く）	44.1	33,500	300	1,300	3,500
		T 分類不能の産業	48.6	31,100	1,200	1,900	1,600
	うち雇用者	総数	45.2	839,000	14,900	57,900	70,400
		A 農業, 林業	52.3	7,600	-	400	500
		B 漁業	50.8	1,100	-	-	-
		C 鉱業, 採石業, 砂利採取業	60.2	300	-	-	-
		D 建設業	46.9	49,900	1,000	2,300	3,300
		E 製造業	43.2	220,600	3,300	15,300	22,200
		F 電気・ガス・熱供給・水道業	41.3	9,600	200	2,100	800
		G 情報通信業	42.3	9,400	100	600	700
		H 運輸業, 郵便業	48.5	45,100	400	1,400	2,200
		I 卸売業, 小売業	45.5	114,000	3,500	7,900	8,800
		J 金融業, 保険業	44.7	19,600	200	1,700	1,000
		K 不動産業, 物品賃貸業	50.5	9,800	200	600	500
		L 学術研究, 専門・技術サービス業	44.7	17,400	100	1,200	2,200
		M 宿泊業, 飲食サービス業	43.3	43,600	3,600	4,100	2,700
		N 生活関連サービス業, 娯楽業	45.0	24,700	300	2,500	2,200
		O 教育, 学習支援業	45.4	38,800	100	3,000	3,600
		P 医療, 福祉	44.6	109,800	400	9,000	11,000
		Q 複合サービス事業	43.8	9,200	100	900	1,200
		R サービス業（他に分類されないもの）	50.3	47,200	100	1,700	2,200
		S 公務（他に分類されるものを除く）	44.1	33,500	300	1,300	3,500
		T 分類不能の産業	47.0	27,500	1,200	1,800	1,600

單位：人

30~34歲	35~39歲	40~44歲	45~49歲	50~54歲	55~59歲	60~64歲	65~69歲	70~74歲	75歲以上
78,500	88,100	115,300	117,400	101,000	90,700	76,200	66,200	34,000	28,300
900	600	1,100	1,200	500	1,600	2,300	4,900	3,700	5,800
100	200	100	300	800	200	400	400	600	700
-	-	-	-	200	-	100	-	100	-
5,200	5,900	8,900	9,600	5,100	6,100	6,500	5,700	2,700	1,300
23,100	26,400	30,500	30,000	26,900	22,100	13,300	9,400	3,600	3,100
100	500	900	2,100	1,000	1,000	400	300	100	100
1,200	1,300	1,400	1,500	1,700	500	400	300	-	-
3,100	3,200	6,700	7,600	5,900	5,200	4,700	3,500	1,500	700
8,600	12,000	16,500	15,500	12,700	12,400	11,600	9,500	4,500	5,400
2,200	1,500	2,500	2,900	3,900	1,500	1,300	800	500	100
700	700	1,300	900	800	1,700	1,600	1,400	800	1,600
2,400	1,700	1,900	2,600	1,900	1,900	2,200	2,600	1,300	1,000
4,100	4,300	5,800	5,500	4,500	4,200	4,000	4,700	1,900	1,000
2,900	3,800	2,800	3,300	2,500	2,600	2,600	3,500	2,100	1,500
3,400	4,200	5,400	4,100	5,100	5,300	5,200	1,500	800	800
10,400	10,800	13,900	15,000	13,100	10,900	8,400	6,300	3,800	1,600
600	600	1,100	1,500	1,000	1,100	700	300	100	100
3,700	4,200	7,500	4,900	5,700	5,500	6,100	7,600	3,800	1,800
3,600	3,600	3,700	5,100	5,300	4,000	1,700	1,000	200	200
2,400	2,700	3,200	3,800	2,300	2,800	3,000	2,300	2,200	1,800
75,300	81,500	106,800	109,100	92,900	81,000	65,400	50,100	21,000	12,700
600	300	800	900	200	800	700	1,300	500	500
100	200	-	100	500	100	-	100	-	100
-	-	-	-	200	-	100	-	100	-
4,500	4,000	6,800	7,800	4,300	4,500	4,500	3,700	2,100	1,000
22,900	25,800	29,500	28,800	25,700	21,300	12,600	8,000	2,800	2,300
100	500	900	2,100	1,000	1,000	400	300	100	100
1,200	1,300	1,400	1,400	1,700	300	400	300	-	-
3,100	3,200	6,500	7,600	5,900	5,100	4,500	3,300	1,300	700
8,100	11,200	15,700	14,300	11,500	10,700	9,600	7,500	2,900	2,300
2,200	1,500	2,400	2,800	3,900	1,500	1,300	700	400	100
700	700	1,100	900	700	1,200	1,300	1,000	300	700
2,100	1,500	1,500	2,500	1,200	1,400	1,400	1,400	500	300
3,800	3,700	5,300	4,500	3,700	3,300	3,300	3,600	1,200	600
2,500	2,700	2,300	2,800	1,700	2,000	2,400	2,100	1,100	200
3,400	3,900	4,700	3,800	4,400	5,100	4,600	1,200	400	500
10,300	10,500	13,600	14,000	12,500	10,500	8,000	6,100	3,000	1,100
600	600	1,100	1,500	1,000	1,100	700	300	100	100
3,400	4,000	6,400	4,600	5,400	4,500	5,400	6,200	2,500	900
3,600	3,600	3,700	5,100	5,300	4,000	1,700	1,000	200	200
2,300	2,400	3,000	3,600	2,100	2,500	2,700	1,900	1,400	1,100

第3表 男女、従業上の地位、産業、平均年齢、年齢別人口（有業者）

男女 従業上の地位 産業	平均年齢 年齢別	平均年齢 (歳)	総数	15~19歳	20~24歳	25~29歳
男	総数	47.1	528,500	7,800	30,100	39,500
	総数	47.1	528,500	7,800	30,100	39,500
	A 農業, 林業	65.6	15,000	-	300	400
	B 漁業	61.1	2,100	-	-	100
	C 鉱業, 採石業, 砂利採取業	60.2	300	-	-	-
	D 建設業	47.7	52,100	1,000	2,300	2,700
	E 製造業	43.3	171,600	2,900	11,800	16,700
	F 電気・ガス・熱供給・水道業	40.8	8,900	200	2,100	800
	G 情報通信業	44.3	7,100	-	300	300
	H 運輸業, 郵便業	49.2	36,100	300	900	1,700
	I 卸売業, 小売業	48.2	57,300	1,500	3,200	3,700
	J 金融業, 保険業	48.6	8,600	-	500	200
	K 不動産業, 物品賃貸業	55.0	7,500	-	200	400
	L 学術研究, 専門・技術サービス業	49.7	15,000	100	700	1,800
	M 宿泊業, 飲食サービス業	44.1	15,700	1,200	1,700	800
	N 生活関連サービス業, 娯楽業	51.5	12,500	-	900	300
	O 教育, 学習支援業	48.1	16,700	-	900	1,700
	P 医療, 福祉	46.5	24,900	100	1,400	2,500
	Q 複合サービス事業	45.7	4,800	100	400	400
	R サービス業（他に分類されないもの）	51.6	33,400	-	1,100	1,800
	S 公務（他に分類されるものを除く）	45.0	22,200	-	800	2,100
	T 分類不能の産業	49.0	16,500	400	600	1,000
	うち雇用者	45.4	462,600	7,700	29,400	38,800
	総数	45.4	462,600	7,700	29,400	38,800
	A 農業, 林業	55.0	4,100	-	300	300
	B 漁業	50.2	600	-	-	-
	C 鉱業, 採石業, 砂利採取業	60.2	300	-	-	-
	D 建設業	46.6	39,200	900	2,000	2,500
	E 製造業	42.9	165,900	2,900	11,600	16,600
	F 電気・ガス・熱供給・水道業	40.8	8,900	200	2,100	800
	G 情報通信業	44.0	6,800	-	300	300
	H 運輸業, 郵便業	49.0	35,300	300	900	1,700
	I 卸売業, 小売業	45.7	48,500	1,500	3,200	3,700
	J 金融業, 保険業	48.5	8,300	-	500	200
	K 不動産業, 物品賃貸業	51.4	5,600	-	200	400
	L 学術研究, 専門・技術サービス業	44.9	10,900	100	700	1,800
	M 宿泊業, 飲食サービス業	41.2	12,100	1,200	1,700	800
	N 生活関連サービス業, 娯楽業	48.1	8,700	-	900	300
	O 教育, 学習支援業	47.6	15,900	-	900	1,700
	P 医療, 福祉	45.0	21,800	100	1,400	2,500
	Q 複合サービス事業	45.7	4,800	100	400	400
	R サービス業（他に分類されないもの）	50.2	28,200	-	1,100	1,600
	S 公務（他に分類されるものを除く）	45.0	22,200	-	800	2,100
	T 分類不能の産業	47.6	14,200	400	500	1,000

單位：人

30~34歲	35~39歲	40~44歲	45~49歲	50~54歲	55~59歲	60~64歲	65~69歲	70~74歲	75歲以上
45,800	49,900	63,900	64,100	55,800	50,300	43,600	39,700	20,100	18,100
400	200	700	500	300	800	1,400	3,400	2,300	4,400
-	100	-	100	600	100	200	200	300	400
-	-	-	-	200	-	100	-	100	-
3,900	4,800	7,300	8,000	4,100	5,300	5,500	4,500	1,800	900
18,500	19,700	23,000	21,700	19,800	16,200	9,800	6,600	2,500	2,300
100	400	800	1,800	900	900	400	300	100	100
1,100	900	900	1,200	1,500	300	300	300	-	-
2,600	2,100	5,300	5,400	4,900	4,200	3,600	3,200	1,300	600
3,900	5,900	6,500	6,900	5,100	5,400	4,900	4,700	2,700	3,000
1,100	300	900	1,200	2,000	800	900	600	300	100
500	500	800	300	400	1,100	800	1,000	400	1,100
1,400	1,200	1,000	1,300	1,000	1,000	1,700	1,800	1,100	800
1,200	1,500	2,000	1,500	1,500	1,000	1,000	1,300	700	400
800	1,100	1,400	1,500	900	900	1,000	1,700	1,200	800
1,600	1,500	1,000	1,300	1,500	2,700	2,600	1,000	400	400
2,700	2,400	2,900	2,600	2,300	2,200	2,000	1,500	1,300	800
200	200	600	1,200	600	600	300	200	100	-
2,600	2,400	4,200	2,600	3,100	2,800	4,000	5,400	2,300	1,100
2,400	2,700	2,400	2,900	3,500	3,000	1,400	700	200	100
1,100	1,800	2,000	2,100	1,500	1,000	1,900	1,200	1,100	900
44,100	46,200	57,500	58,600	50,600	43,600	36,400	29,600	12,400	7,600
200	-	300	300	200	300	300	1,100	300	400
-	100	-	100	300	100	-	-	-	-
-	-	-	-	200	-	100	-	100	-
3,200	3,200	5,300	6,300	3,400	3,800	3,900	2,800	1,300	600
18,400	19,600	22,300	21,200	19,200	15,600	9,200	5,600	2,100	1,600
100	400	800	1,800	900	900	400	300	100	100
1,100	900	900	1,200	1,500	100	300	300	-	-
2,600	2,100	5,100	5,400	4,900	4,200	3,500	2,900	1,100	600
3,600	5,500	6,200	6,200	4,200	4,400	3,500	3,500	1,900	1,300
1,100	300	700	1,100	2,000	800	900	500	300	100
500	500	700	300	300	600	500	800	200	500
1,300	1,100	700	1,200	600	700	1,200	1,000	500	100
1,000	1,100	1,600	1,000	1,100	800	500	900	300	200
700	800	1,100	1,000	500	600	1,000	900	600	200
1,600	1,500	900	1,200	1,300	2,600	2,400	1,000	300	300
2,600	2,300	2,600	1,900	2,000	1,800	1,700	1,400	1,000	400
200	200	600	1,200	600	600	300	200	100	-
2,600	2,300	3,500	2,400	2,700	1,900	3,600	4,500	1,400	500
2,400	2,700	2,400	2,900	3,500	3,000	1,400	700	200	100
1,100	1,500	1,800	1,900	1,300	800	1,600	1,000	700	600

第3表 男女、従業上の地位、産業、平均年齢、年齢別人口（有業者）

男女 従業上の地位 産業		平均年齢 年齢別	平均年齢	総数	15～19歳	20～24歳	25～29歳
			(歳)				
女	総数	総数	46.1	412,800	7,300	28,600	32,300
		A 農業, 林業	59.7	8,800	-	100	300
		B 漁業	59.6	1,600	-	-	-
		C 鉱業, 採石業, 砂利採取業	-	-	-	-	-
		D 建設業	49.0	11,900	100	300	800
		E 製造業	44.7	58,200	400	3,700	5,800
		F 電気・ガス・熱供給・水道業	47.2	700	-	-	-
		G 情報通信業	38.4	2,700	100	400	400
		H 運輸業, 郵便業	47.0	10,000	100	500	500
		I 卸売業, 小売業	46.5	71,700	2,000	4,700	5,100
		J 金融業, 保険業	42.2	11,500	200	1,300	800
		K 不動産業, 物品賃貸業	53.1	5,000	200	300	200
		L 学術研究, 専門・技術サービス業	46.4	8,100	-	600	500
		M 宿泊業, 飲食サービス業	45.4	34,900	2,500	2,600	1,900
		N 生活関連サービス業, 娯楽業	45.9	20,200	300	1,500	2,000
		O 教育, 学習支援業	45.0	25,900	100	2,100	2,000
		P 医療, 福祉	44.8	89,600	300	7,600	8,500
		Q 複合サービス事業	41.7	4,400	-	500	800
		R サービス業（他に分類されないもの）	51.1	21,800	100	600	600
		S 公務（他に分類されるものを除く）	42.4	11,300	300	500	1,400
		T 分類不能の産業	48.2	14,600	700	1,300	600
	うち雇用者	総数	44.9	376,300	7,200	28,400	31,500
		A 農業, 林業	49.0	3,500	-	100	200
		B 漁業	51.6	500	-	-	-
		C 鉱業, 採石業, 砂利採取業	-	-	-	-	-
		D 建設業	48.1	10,700	100	300	800
		E 製造業	44.1	54,700	400	3,700	5,700
		F 電気・ガス・熱供給・水道業	47.2	700	-	-	-
		G 情報通信業	37.7	2,600	100	400	400
		H 運輸業, 郵便業	46.8	9,800	100	500	500
		I 卸売業, 小売業	45.2	65,500	2,000	4,700	5,100
		J 金融業, 保険業	42.0	11,300	200	1,300	800
		K 不動産業, 物品賃貸業	49.2	4,200	200	300	200
		L 学術研究, 専門・技術サービス業	44.4	6,400	-	600	400
		M 宿泊業, 飲食サービス業	44.2	31,500	2,400	2,500	1,900
		N 生活関連サービス業, 娯楽業	43.3	16,000	300	1,500	1,900
		O 教育, 学習支援業	43.8	22,900	100	2,100	1,900
		P 医療, 福祉	44.6	87,900	300	7,600	8,500
		Q 複合サービス事業	41.7	4,400	-	500	800
		R サービス業（他に分類されないもの）	50.4	19,100	100	600	600
		S 公務（他に分類されるものを除く）	42.4	11,300	300	500	1,400
		T 分類不能の産業	46.3	13,300	700	1,300	600

單位：人

30~34歲	35~39歲	40~44歲	45~49歲	50~54歲	55~59歲	60~64歲	65~69歲	70~74歲	75歲以上
32,700	38,300	51,400	53,400	45,200	40,300	32,600	26,400	13,900	10,300
600	400	400	700	200	800	900	1,500	1,400	1,500
100	100	100	200	200	100	100	200	300	200
-	-	-	-	-	-	-	-	-	-
1,300	1,000	1,600	1,600	1,100	800	1,000	1,200	800	400
4,600	6,700	7,400	8,200	7,100	5,900	3,500	2,800	1,100	800
-	100	100	300	100	100	-	-	-	-
200	400	500	200	200	300	100	-	-	-
500	1,100	1,400	2,200	1,000	1,000	1,100	300	200	100
4,800	6,100	10,000	8,600	7,600	6,900	6,700	4,800	1,800	2,400
1,100	1,300	1,600	1,700	1,900	800	400	200	200	-
100	200	500	600	400	600	800	300	400	500
1,000	500	900	1,300	800	900	500	800	100	200
2,900	2,800	3,800	4,000	3,000	3,100	3,000	3,400	1,200	600
2,100	2,700	1,400	1,800	1,600	1,700	1,600	1,900	900	700
1,800	2,600	4,400	2,800	3,600	2,700	2,600	500	400	400
7,800	8,400	10,900	12,400	10,700	8,700	6,400	4,700	2,500	700
400	400	500	400	400	500	400	100	-	100
1,100	1,800	3,300	2,400	2,700	2,700	2,100	2,200	1,500	700
1,200	900	1,300	2,100	1,800	1,000	300	400	-	100
1,300	900	1,200	1,700	800	1,800	1,100	1,100	1,100	900
31,200	35,300	49,200	50,500	42,200	37,400	29,000	20,500	8,700	5,100
300	300	400	600	100	500	400	200	200	100
100	100	-	-	200	-	-	100	-	100
-	-	-	-	-	-	-	-	-	-
1,300	800	1,600	1,600	1,000	700	600	900	700	400
4,500	6,200	7,200	7,600	6,500	5,700	3,400	2,300	700	700
-	100	100	300	100	100	-	-	-	-
200	400	500	200	200	200	100	-	-	-
500	1,100	1,400	2,200	1,000	900	1,000	300	200	100
4,500	5,600	9,500	8,200	7,300	6,300	6,100	4,100	1,100	1,000
1,100	1,300	1,600	1,700	1,900	800	400	200	200	-
100	200	500	600	400	600	700	200	100	200
900	400	900	1,300	600	700	200	400	-	200
2,800	2,700	3,800	3,500	2,600	2,600	2,800	2,600	900	300
1,800	1,800	1,100	1,700	1,300	1,400	1,400	1,200	500	-
1,800	2,500	3,800	2,500	3,100	2,500	2,100	300	100	200
7,700	8,100	10,900	12,000	10,500	8,700	6,300	4,700	2,000	600
400	400	500	400	400	500	400	100	-	100
800	1,600	2,800	2,200	2,600	2,600	1,700	1,700	1,100	400
1,200	900	1,300	2,100	1,800	1,000	300	400	-	100
1,200	900	1,200	1,600	800	1,800	1,100	900	700	500

第4表 男女、従業上の地位、職業、平均年齢、年齢別人口（有業者）

男女 従業上の地位 職業	平均年齢 年齢別	平均年齢 (歳)	総数	15～19歳	20～24歳	25～29歳	
							平均年齢 年齢別
総数	総数	総数	46.7	941,300	15,100	58,700	71,700
		A 管理的職業従事者	58.4	18,100	-	100	100
		B 専門的・技術的職業従事者	45.2	136,600	200	9,700	11,400
		C 事務従事者	46.2	169,300	700	7,700	12,500
		D 販売従事者	46.1	100,100	3,100	7,500	6,800
		E サービス職業従事者	46.3	113,800	4,000	8,500	8,500
		F 保安職業従事者	45.7	14,100	300	800	1,200
		G 農林漁業従事者	63.8	26,100	-	300	700
		H 生産工程従事者	43.2	196,600	3,600	15,600	20,600
		I 輸送・機械運転従事者	47.7	32,100	300	2,500	1,900
		J 建設・採掘従事者	47.4	38,800	1,000	1,900	2,600
		K 運搬・清掃・包装等従事者	51.4	66,000	700	2,200	3,900
		L 分類不能の職業	48.3	29,700	1,200	1,800	1,600
	うち雇用者	総数	45.2	839,000	14,900	57,900	70,400
		A 管理的職業従事者	58.4	17,000	-	100	100
		B 専門的・技術的職業従事者	43.9	123,300	200	9,600	11,200
		C 事務従事者	45.9	165,400	700	7,700	12,500
		D 販売従事者	43.7	87,800	3,100	7,500	6,800
		E サービス職業従事者	44.6	98,900	4,000	8,400	8,400
		F 保安職業従事者	45.7	14,100	300	800	1,200
		G 農林漁業従事者	53.0	7,400	-	300	400
		H 生産工程従事者	42.2	180,600	3,600	15,200	20,100
		I 輸送・機械運転従事者	47.4	30,700	300	2,500	1,900
		J 建設・採掘従事者	45.5	27,000	900	1,800	2,500
		K 運搬・清掃・包装等従事者	50.7	60,500	600	2,100	3,700
		L 分類不能の職業	46.6	26,200	1,200	1,700	1,600

単位：人

30～34歳	35～39歳	40～44歳	45～49歳	50～54歳	55～59歳	60～64歳	65～69歳	70～74歳	75歳以上
78,500	88,100	115,300	117,400	101,000	90,700	76,200	66,200	34,000	28,300
400	700	900	2,100	2,800	2,300	2,700	2,500	1,800	1,700
12,900	16,100	17,300	16,900	16,500	13,600	9,900	6,100	3,100	2,900
14,100	15,600	23,200	27,300	21,900	19,700	12,400	8,900	2,900	2,200
8,400	8,500	12,600	12,200	11,000	9,100	7,900	5,600	3,400	4,100
9,700	10,100	11,800	14,000	10,100	9,100	9,100	10,400	5,200	3,300
1,800	1,600	1,400	800	1,700	700	1,800	1,100	700	-
600	700	1,300	1,200	1,200	1,800	2,600	5,000	4,300	6,300
20,400	21,800	27,300	21,800	20,600	17,600	12,800	8,700	3,000	3,000
1,500	2,100	4,600	5,200	3,600	2,600	2,300	3,800	1,300	300
2,100	3,300	5,400	6,200	2,600	3,800	4,200	3,500	1,600	500
4,400	4,800	6,400	6,000	6,800	7,800	7,600	8,400	4,600	2,400
2,200	2,800	3,100	3,600	2,100	2,600	2,800	2,100	2,100	1,600
75,300	81,500	106,800	109,100	92,900	81,000	65,400	50,100	21,000	12,700
200	600	900	2,100	2,700	2,300	2,600	2,200	1,600	1,700
12,500	15,400	16,000	15,500	14,700	12,100	8,500	4,600	1,700	1,400
14,100	15,600	23,000	26,800	21,600	19,100	11,700	8,000	2,600	2,000
8,000	7,900	11,700	11,600	10,300	7,600	6,500	4,000	1,700	1,100
9,100	8,300	10,900	12,600	8,600	7,900	8,100	8,000	3,300	1,400
1,800	1,600	1,400	800	1,700	700	1,800	1,100	700	-
200	400	800	800	700	800	700	1,200	600	400
19,700	20,600	25,600	20,100	18,800	16,000	11,100	6,400	2,000	1,600
1,500	2,000	4,300	5,100	3,500	2,500	2,100	3,600	1,000	300
1,900	2,000	3,500	4,400	1,800	2,400	2,500	1,900	1,200	200
4,100	4,700	5,700	6,000	6,700	7,300	7,100	7,400	3,400	1,800
2,100	2,600	2,900	3,300	1,900	2,400	2,500	1,700	1,400	900

第4表 男女、従業上の地位、職業、平均年齢、年齢別人口（有業者）

男女 従業上の地位 職業		平均年齢 年齢別	平均年齢	総数	15～19歳	20～24歳	25～29歳
			(歳)				
男	総数	総数	47.1	528,500	7,800	30,100	39,500
		A 管理的職業従事者	58.6	15,400	-	-	100
		B 専門的・技術的職業従事者	47.6	65,900	-	2,100	5,400
		C 事務従事者	47.3	68,200	200	2,400	4,200
		D 販売従事者	47.1	48,500	1,000	2,900	2,800
		E サービス職業従事者	45.8	30,700	1,200	3,300	1,900
		F 保安職業従事者	47.3	12,300	-	600	1,100
		G 農林漁業従事者	64.7	17,500	-	200	500
		H 生産工程従事者	42.8	149,100	3,100	12,300	15,100
		I 輸送・機械運転従事者	47.7	31,400	300	2,500	1,900
		J 建設・採掘従事者	47.4	37,800	1,000	1,900	2,500
		K 運搬・清掃・包装等従事者	49.9	35,800	500	1,300	3,000
		L 分類不能の職業	48.9	15,800	300	600	1,000
		うち雇用者	総数	45.4	462,600	7,700	29,400
	A 管理的職業従事者		58.6	14,600	-	-	100
	B 専門的・技術的職業従事者		45.6	56,600	-	2,100	5,400
	C 事務従事者		47.2	67,900	200	2,400	4,200
	D 販売従事者		44.6	41,300	1,000	2,900	2,800
	E サービス職業従事者		42.5	24,300	1,200	3,300	1,900
	F 保安職業従事者		47.3	12,300	-	600	1,100
	G 農林漁業従事者		54.4	5,000	-	200	300
	H 生産工程従事者		41.7	137,500	3,100	12,000	14,800
	I 輸送・機械運転従事者		47.4	30,100	300	2,500	1,900
	J 建設・採掘従事者		45.5	26,400	900	1,800	2,400
	K 運搬・清掃・包装等従事者		48.9	33,000	500	1,200	2,900
	L 分類不能の職業		47.4	13,600	300	500	1,000

単位：人

30～34歳	35～39歳	40～44歳	45～49歳	50～54歳	55～59歳	60～64歳	65～69歳	70～74歳	75歳以上
45,800	49,900	63,900	64,100	55,800	50,300	43,600	39,700	20,100	18,100
200	700	700	1,800	2,500	1,900	2,400	2,200	1,500	1,400
6,400	7,200	7,900	8,100	7,400	7,300	5,200	4,100	2,200	2,500
5,500	6,000	7,400	11,600	10,500	9,900	5,700	3,600	700	600
4,400	4,400	5,900	6,600	5,200	4,400	4,100	2,900	1,700	2,200
2,600	2,800	3,600	3,200	2,400	1,900	1,700	3,300	1,600	1,300
1,600	1,300	1,300	700	1,500	700	1,700	1,100	700	-
400	300	900	800	700	1,000	1,800	3,600	2,700	4,700
16,900	17,500	20,600	15,700	15,100	12,400	9,600	5,900	2,400	2,500
1,500	2,000	4,400	4,900	3,600	2,600	2,200	3,700	1,300	300
2,100	3,200	5,200	6,000	2,400	3,800	4,100	3,400	1,600	500
3,300	2,600	3,900	2,800	3,000	3,500	3,300	4,700	2,600	1,400
900	1,800	2,000	2,000	1,400	900	1,800	1,200	1,100	700
44,100	46,200	57,500	58,600	50,600	43,600	36,400	29,600	12,400	7,600
200	500	700	1,800	2,400	1,900	2,400	1,900	1,400	1,300
6,200	6,900	7,300	7,100	6,300	6,100	4,200	2,800	1,100	1,100
5,500	6,000	7,400	11,600	10,400	9,800	5,700	3,600	600	600
4,200	4,100	5,200	6,100	4,800	3,400	3,100	2,000	900	700
2,400	2,200	3,000	2,400	1,600	1,500	1,300	2,200	700	500
1,600	1,300	1,300	700	1,500	700	1,700	1,100	700	-
200	100	500	500	300	400	400	1,200	400	300
16,400	16,900	19,400	14,700	13,900	11,000	8,200	4,200	1,600	1,200
1,500	1,900	4,100	4,900	3,500	2,500	2,100	3,600	1,000	300
1,900	2,000	3,400	4,300	1,700	2,300	2,500	1,900	1,200	200
3,300	2,600	3,400	2,800	3,000	3,100	3,200	4,200	2,000	1,000
900	1,600	1,800	1,800	1,200	800	1,500	1,000	700	400

第4表 男女、従業上の地位、職業、平均年齢、年齢別人口（有業者）

男女 従業上の地位 職業			平均年齢 年齢別	平均年齢 (歳)	総数	15～19歳	20～24歳	25～29歳	
女	総数	総数		46.1	412,800	7,300	28,600	32,300	
		A 管理的職業従事者		56.8	2,700	-	100	-	
		B 専門的・技術的職業従事者		42.9	70,700	200	7,600	6,000	
		C 事務従事者		45.6	101,100	500	5,300	8,300	
		D 販売従事者		45.1	51,700	2,100	4,600	4,100	
		E サービス職業従事者		46.5	83,100	2,800	5,200	6,600	
		F 保安職業従事者		34.4	1,800	300	200	100	
		G 農林漁業従事者		61.8	8,500	-	100	300	
		H 生産工程従事者		44.6	47,500	400	3,200	5,400	
		I 輸送・機械運転従事者		49.6	700	-	-	-	
		J 建設・採掘従事者		49.3	1,000	-	-	100	
		K 運搬・清掃・包装等従事者		53.1	30,100	200	900	800	
		L 分類不能の職業		47.6	13,800	800	1,200	600	
		うち雇用者	総数		44.9	376,300	7,200	28,400	31,500
			A 管理的職業従事者		57.2	2,500	-	100	-
	B 専門的・技術的職業従事者			42.4	66,700	200	7,500	5,700	
	C 事務従事者			45.0	97,400	500	5,300	8,300	
	D 販売従事者			43.0	46,500	2,100	4,600	4,100	
	E サービス職業従事者			45.3	74,600	2,800	5,100	6,500	
	F 保安職業従事者			34.4	1,800	300	200	100	
	G 農林漁業従事者			50.0	2,400	-	100	100	
	H 生産工程従事者			43.9	43,100	400	3,200	5,300	
	I 輸送・機械運転従事者			47.5	600	-	-	-	
	J 建設・採掘従事者			46.6	600	-	-	100	
	K 運搬・清掃・包装等従事者			52.8	27,500	100	900	700	
	L 分類不能の職業		45.6	12,600	800	1,200	600		

單位：人

30~34歲	35~39歲	40~44歲	45~49歲	50~54歲	55~59歲	60~64歲	65~69歲	70~74歲	75歲以上
32,700	38,300	51,400	53,400	45,200	40,300	32,600	26,400	13,900	10,300
200	100	200	300	300	400	300	400	300	300
6,500	8,800	9,400	8,800	9,100	6,300	4,700	2,000	900	300
8,700	9,600	15,800	15,800	11,400	9,800	6,800	5,200	2,200	1,600
3,900	4,100	6,700	5,700	5,700	4,700	3,800	2,700	1,700	1,900
7,100	7,300	8,200	10,900	7,700	7,200	7,400	7,100	3,600	1,900
200	300	200	100	200	-	100	-	-	-
200	400	400	400	500	800	800	1,400	1,600	1,600
3,400	4,200	6,700	6,100	5,500	5,200	3,200	2,800	600	600
-	100	100	300	-	-	100	100	-	-
-	100	100	200	200	100	100	200	-	-
1,100	2,200	2,500	3,300	3,800	4,300	4,300	3,800	1,900	1,000
1,300	1,000	1,100	1,600	700	1,700	1,000	900	1,100	900
31,200	35,300	49,200	50,500	42,200	37,400	29,000	20,500	8,700	5,100
100	100	200	300	300	400	300	300	200	300
6,300	8,500	8,800	8,400	8,300	6,000	4,300	1,800	600	300
8,700	9,600	15,500	15,200	11,200	9,300	6,100	4,300	2,000	1,400
3,800	3,800	6,500	5,500	5,400	4,200	3,400	2,100	800	400
6,800	6,100	7,900	10,200	7,000	6,400	6,700	5,800	2,600	900
200	300	200	100	200	-	100	-	-	-
-	300	400	200	300	400	200	100	200	100
3,400	3,600	6,200	5,400	4,900	5,000	2,900	2,200	300	300
-	100	100	300	-	-	-	100	-	-
-	-	100	100	100	100	100	-	-	-
900	2,000	2,400	3,200	3,700	4,200	3,900	3,200	1,400	800
1,200	1,000	1,100	1,500	700	1,600	1,000	700	700	500

第5表 男女、従業上の地位、所得（主な仕事からの年間収入・収益）、年齢別人口（有業者）

		年齢							
地域区分	男女	従業上の地位	所得（主な仕事からの収入・収益）	総数	15～19歳	20～24歳	25～29歳	30～34歳	35～39歳
総数	総数	総数		941,300	15,100	58,700	71,700	78,500	88,100
		50万円未満		56,900	4,100	3,900	2,200	2,600	3,400
		50～99万円		109,300	3,500	4,300	3,700	6,000	8,600
		100～149万円		97,500	1,700	4,900	5,100	6,600	6,800
		150～199万円		68,200	1,700	7,600	5,600	4,300	5,500
		200～249万円		92,900	1,700	14,500	12,000	8,100	6,800
		250～299万円		68,800	700	8,400	9,800	7,800	6,400
		300～399万円		124,700	1,100	11,500	20,100	16,400	12,600
		400～499万円		91,600	-	2,200	8,400	12,900	14,400
		500～599万円		65,200	-	300	2,600	6,000	9,000
		600～699万円		44,600	-	100	800	2,700	5,700
		700～799万円		32,500	-	-	500	1,600	3,100
		800～899万円		21,600	-	-	100	400	1,500
		900～999万円		10,600	-	-	-	-	800
		1000～1249万円		15,400	-	-	-	900	800
		1250～1499万円		3,400	-	-	-	100	200
		1500万円以上		5,800	-	-	-	-	100
	うち自営業主	総数		81,300	-	600	1,100	2,700	4,800
		50万円未満		22,300	-	400	600	800	1,000
		50～99万円		8,500	-	100	100	300	100
		100～149万円		8,100	-	-	-	100	500
		150～199万円		6,400	-	-	-	200	600
		200～249万円		7,200	-	-	100	200	500
		250～299万円		5,200	-	-	100	200	400
		300～399万円		7,700	-	100	300	400	800
		400～499万円		4,500	-	-	-	100	300
		500～599万円		3,500	-	-	-	-	-
		600～699万円		1,900	-	-	-	-	300
		700～799万円		600	-	-	-	-	100
		800～899万円		1,000	-	-	-	100	-
		900～999万円		700	-	-	-	-	-
		1000～1249万円		1,000	-	-	-	-	100
		1250～1499万円		500	-	-	-	-	-
		1500万円以上		900	-	-	-	-	100
	うち雇用者	総数		839,000	14,900	57,900	70,400	75,300	81,500
		50万円未満		34,500	4,100	3,500	1,600	1,700	2,300
		50～99万円		100,700	3,500	4,200	3,600	5,600	8,500
		100～149万円		89,300	1,700	4,900	5,100	6,500	6,300
		150～199万円		61,700	1,700	7,600	5,600	4,100	4,900
		200～249万円		85,500	1,700	14,500	11,900	8,000	6,200
		250～299万円		63,600	700	8,400	9,700	7,500	6,000
		300～399万円		116,800	1,100	11,400	19,800	16,100	11,800
		400～499万円		87,100	-	2,200	8,400	12,800	14,100
		500～599万円		61,700	-	300	2,600	6,000	9,000
		600～699万円		42,700	-	100	800	2,700	5,400
		700～799万円		31,900	-	-	500	1,600	3,000
		800～899万円		20,600	-	-	100	300	1,500
		900～999万円		9,900	-	-	-	-	800
		1000～1249万円		14,400	-	-	-	900	600
		1250～1499万円		3,000	-	-	-	100	200
		1500万円以上		4,900	-	-	-	-	-

単位：人

40～44歳	45～49歳	50～54歳	55～59歳	60～64歳	65～69歳	70～74歳	75歳以上
115,300	117,400	101,000	90,700	76,200	66,200	34,000	28,300
4,500	3,200	3,400	3,700	4,900	7,200	6,400	7,400
13,500	11,400	11,100	10,000	10,200	14,100	7,500	5,400
10,400	9,800	10,500	8,500	11,500	12,100	5,500	4,000
7,300	7,200	4,500	5,600	7,000	7,600	3,100	1,300
6,700	7,800	8,000	7,300	9,700	7,400	1,500	1,400
7,200	7,600	4,900	4,700	5,600	3,200	1,700	800
16,100	15,400	8,800	7,200	8,300	3,800	2,000	1,300
15,400	13,200	8,700	8,300	4,900	1,900	900	500
12,200	13,000	8,200	8,000	3,500	1,300	300	800
9,000	8,900	8,100	6,000	1,900	900	400	100
4,400	7,000	7,500	6,300	1,200	600	100	200
2,800	4,400	5,500	5,100	1,000	300	100	500
1,800	1,700	2,800	2,700	500	100	100	100
1,400	2,600	4,000	3,000	1,100	600	600	700
200	300	1,100	700	600	0	100	100
700	500	800	1,000	1,200	600	400	400
7,600	6,200	6,700	7,700	8,800	12,300	10,000	12,700
1,700	700	1,700	1,400	1,900	3,400	3,500	5,100
900	400	500	500	900	1,400	1,500	1,700
500	300	700	800	900	1,100	1,100	2,000
800	600	300	400	600	1,400	800	600
400	1,100	600	800	900	1,400	500	800
200	400	600	900	600	500	700	500
900	900	800	900	900	800	600	400
600	300	600	800	500	800	400	100
600	800	400	200	600	300	100	500
300	200	100	200	300	200	200	100
0	100	-	100	-	300	-	100
100	100	100	100	100	-	100	200
300	-	-	200	0	-	100	100
100	-	100	200	200	100	200	100
100	-	-	100	200	0	-	100
-	100	100	100	100	200	200	100
106,800	109,100	92,900	81,000	65,400	50,100	21,000	12,700
2,800	2,500	1,700	2,300	3,000	3,800	2,900	2,300
12,600	11,000	10,700	9,500	9,300	12,600	6,000	3,600
9,900	9,500	9,800	7,700	10,600	11,000	4,200	2,000
6,300	6,600	4,300	5,200	6,400	6,100	2,200	700
6,300	6,700	7,400	6,600	8,800	6,000	900	500
6,900	7,200	4,300	3,800	5,000	2,700	1,000	300
15,100	14,500	8,100	6,300	7,400	3,000	1,400	800
14,700	12,900	8,000	7,400	4,400	1,100	500	500
11,500	12,200	7,800	7,700	3,000	1,100	200	300
8,700	8,700	8,000	5,700	1,600	700	200	100
4,300	6,900	7,500	6,200	1,200	400	100	100
2,600	4,200	5,400	5,000	900	300	100	200
1,500	1,700	2,800	2,600	500	100	-	-
1,300	2,600	3,800	2,800	900	400	400	500
200	300	1,100	600	400	-	100	-
700	500	700	900	1,200	400	300	300

第5表 男女、従業上の地位、所得（主な仕事からの年間収入・収益）、年齢別人口（有業者）

		年齢						
地域区分		総数	15～19歳	20～24歳	25～29歳	30～34歳	35～39歳	
男女	従業上の地位							
	所得（主な仕事からの収入・収益）							
男	総数	総数	528,500	7,800	30,100	39,500	45,800	49,900
		50万円未満	21,700	1,300	1,200	1,100	700	700
		50～99万円	24,000	1,400	2,000	1,200	400	700
		100～149万円	28,000	1,000	2,100	1,100	1,200	600
		150～199万円	25,100	800	2,400	1,500	1,000	1,200
		200～249万円	45,100	1,400	7,400	5,000	3,100	3,100
		250～299万円	39,000	600	4,600	5,500	5,500	3,000
		300～399万円	86,400	1,000	7,800	13,300	11,500	8,900
		400～499万円	71,700	-	1,700	6,800	10,400	11,200
		500～599万円	54,400	-	200	2,300	5,500	8,100
		600～699万円	39,000	-	100	700	2,700	4,900
		700～799万円	29,100	-	-	400	1,600	3,100
		800～899万円	20,000	-	-	100	400	1,500
		900～999万円	9,800	-	-	-	-	800
		1000～1249万円	14,400	-	-	-	900	800
		1250～1499万円	3,300	-	-	-	100	200
		1500万円以上	5,400	-	-	-	-	100
	うち自営業主	総数	60,600	-	500	700	1,600	3,000
		50万円未満	13,200	-	400	300	300	300
		50～99万円	5,100	-	100	-	100	-
		100～149万円	5,900	-	-	-	100	200
		150～199万円	4,500	-	-	-	100	200
		200～249万円	5,700	-	-	100	100	500
		250～299万円	4,600	-	-	100	200	200
		300～399万円	7,100	-	100	200	400	600
		400～499万円	4,100	-	-	-	100	300
		500～599万円	2,800	-	-	-	-	-
		600～699万円	1,900	-	-	-	-	300
		700～799万円	600	-	-	-	-	100
		800～899万円	1,000	-	-	-	100	-
		900～999万円	600	-	-	-	-	-
		1000～1249万円	900	-	-	-	-	100
		1250～1499万円	500	-	-	-	-	-
		1500万円以上	900	-	-	-	-	100
	うち雇用者	総数	462,600	7,700	29,400	38,800	44,100	46,200
		50万円未満	8,500	1,300	900	900	400	300
		50～99万円	18,900	1,400	1,900	1,200	300	700
		100～149万円	22,000	1,000	2,100	1,100	1,100	400
		150～199万円	20,500	800	2,400	1,500	900	900
		200～249万円	39,100	1,400	7,400	4,900	3,000	2,500
		250～299万円	34,400	600	4,600	5,400	5,300	2,800
		300～399万円	79,100	1,000	7,700	13,100	11,100	8,300
		400～499万円	67,500	-	1,700	6,800	10,300	10,900
		500～599万円	51,600	-	200	2,300	5,500	8,100
		600～699万円	37,100	-	100	700	2,700	4,700
		700～799万円	28,500	-	-	400	1,600	3,000
		800～899万円	19,000	-	-	100	300	1,500
		900～999万円	9,200	-	-	-	-	800
		1000～1249万円	13,500	-	-	-	900	600
		1250～1499万円	2,800	-	-	-	100	200
		1500万円以上	4,500	-	-	-	-	-

単位：人

40～44歳	45～49歳	50～54歳	55～59歳	60～64歳	65～69歳	70～74歳	75歳以上
63,900	64,100	55,800	50,300	43,600	39,700	20,100	18,100
1,600	400	500	900	1,500	3,500	3,600	4,600
1,100	900	200	1,100	2,200	6,100	4,000	2,800
700	1,400	1,600	1,400	4,300	6,200	3,300	3,000
1,900	1,200	1,300	900	3,800	6,000	2,200	1,100
2,000	3,200	2,800	3,000	6,700	5,500	1,100	900
3,100	3,000	2,800	2,300	3,800	2,700	1,200	800
11,200	9,900	5,600	4,700	6,700	3,100	1,600	1,200
11,800	9,900	6,500	6,400	4,100	1,700	700	400
10,800	9,700	6,100	6,600	3,300	1,200	100	500
7,900	7,800	6,900	5,100	1,600	900	300	100
4,300	6,100	6,500	5,200	1,100	600	-	200
2,700	4,100	5,100	4,800	800	100	100	200
1,600	1,500	2,600	2,500	500	100	100	100
1,200	2,400	3,700	2,800	1,000	600	500	600
200	300	1,000	700	500	0	100	100
700	500	700	900	1,100	600	400	400
5,800	4,900	4,500	6,000	7,100	9,700	7,100	9,700
1,100	200	400	800	1,000	2,300	2,400	3,700
500	300	100	300	700	900	800	1,300
200	300	600	700	700	700	800	1,700
700	200	300	100	500	1,200	600	500
200	1,000	400	700	700	1,100	400	500
100	400	600	700	600	500	500	500
900	900	700	800	900	800	600	300
600	300	600	700	500	700	200	100
500	700	400	200	600	300	-	200
300	200	100	200	300	200	200	100
0	100	-	100	-	300	-	100
100	100	100	100	100	-	100	200
200	-	-	200	0	-	100	100
100	-	100	200	100	100	100	100
100	-	-	100	200	0	-	100
-	100	100	100	100	200	200	100
57,500	58,600	50,600	43,600	36,400	29,600	12,400	7,600
500	200	100	100	500	1,200	1,200	1,000
500	700	100	800	1,500	5,100	3,100	1,500
600	1,100	1,000	700	3,600	5,400	2,500	1,200
1,100	900	1,000	700	3,200	4,800	1,600	700
1,800	2,200	2,400	2,300	5,900	4,400	600	300
2,900	2,700	2,300	1,500	3,200	2,200	700	300
10,100	9,000	4,900	3,900	5,800	2,300	1,000	800
11,200	9,600	5,900	5,700	3,700	1,000	400	300
10,300	9,100	5,800	6,300	2,700	900	100	300
7,600	7,600	6,800	4,800	1,300	700	100	100
4,300	6,000	6,500	5,200	1,100	400	-	100
2,600	4,000	5,000	4,700	700	100	100	-
1,400	1,500	2,600	2,300	500	100	-	-
1,100	2,400	3,600	2,600	900	400	400	400
200	300	1,000	600	300	-	100	-
700	500	600	800	1,000	300	300	300

第5表 男女、従業上の地位、所得（主な仕事からの年間収入・収益）、年齢別人口（有業者）

		年齢							
地域区分	従業上の地位	総数	15～19歳	20～24歳	25～29歳	30～34歳	35～39歳		
男女	所得（主な仕事からの収入・収益）								
女	総数	総数	412,800	7,300	28,600	32,300	32,700	38,300	
		50万円未満	35,200	2,800	2,700	1,000	1,900	2,700	
		50～99万円	85,300	2,100	2,300	2,500	5,600	7,900	
		100～149万円	69,500	700	2,700	4,000	5,400	6,200	
		150～199万円	43,000	900	5,200	4,100	3,300	4,300	
		200～249万円	47,800	300	7,000	7,100	5,100	3,700	
		250～299万円	29,800	100	3,800	4,300	2,300	3,400	
		300～399万円	38,300	100	3,700	6,800	5,000	3,700	
		400～499万円	20,000	-	400	1,600	2,600	3,200	
		500～599万円	10,800	-	100	200	400	1,000	
		600～699万円	5,600	-	-	100	100	800	
		700～799万円	3,400	-	-	100	-	-	
		800～899万円	1,600	-	-	-	-	-	
		900～999万円	800	-	-	-	-	-	
		1000～1249万円	1,000	-	-	-	-	-	
		1250～1499万円	200	-	-	-	-	-	
		1500万円以上	300	-	-	-	-	-	
		うち自営業主	総数	20,700	-	100	500	1,100	1,800
			50万円未満	9,200	-	100	300	500	700
			50～99万円	3,400	-	-	100	300	100
			100～149万円	2,100	-	-	-	-	400
			150～199万円	1,900	-	-	-	100	400
			200～249万円	1,400	-	-	-	100	-
			250～299万円	600	-	-	-	-	200
			300～399万円	600	-	-	100	-	200
			400～499万円	400	-	-	-	-	-
			500～599万円	700	-	-	-	-	-
			600～699万円	-	-	-	-	-	-
			700～799万円	-	-	-	-	-	-
			800～899万円	-	-	-	-	-	-
			900～999万円	100	-	-	-	-	-
			1000～1249万円	200	-	-	-	-	-
			1250～1499万円	-	-	-	-	-	-
			1500万円以上	-	-	-	-	-	-
		うち雇用者	総数	376,300	7,200	28,400	31,500	31,200	35,300
			50万円未満	26,000	2,800	2,600	700	1,300	2,000
			50～99万円	81,800	2,100	2,300	2,400	5,200	7,800
			100～149万円	67,300	700	2,700	4,000	5,400	5,900
			150～199万円	41,200	900	5,200	4,100	3,200	4,000
			200～249万円	46,400	300	7,000	7,100	5,000	3,700
			250～299万円	29,200	100	3,800	4,300	2,300	3,200
			300～399万円	37,700	100	3,700	6,800	5,000	3,500
			400～499万円	19,600	-	400	1,600	2,600	3,200
			500～599万円	10,100	-	100	200	400	1,000
			600～699万円	5,600	-	-	100	100	800
			700～799万円	3,400	-	-	100	-	-
			800～899万円	1,600	-	-	-	-	-
		900～999万円	700	-	-	-	-	-	
		1000～1249万円	800	-	-	-	-	-	
		1250～1499万円	200	-	-	-	-	-	
		1500万円以上	300	-	-	-	-	-	

単位：人

40～44歳	45～49歳	50～54歳	55～59歳	60～64歳	65～69歳	70～74歳	75歳以上
51,400	53,400	45,200	40,300	32,600	26,400	13,900	10,300
2,900	2,800	2,900	2,800	3,400	3,700	2,800	2,800
12,500	10,500	10,900	8,900	8,000	8,000	3,500	2,600
9,600	8,400	8,900	7,100	7,200	5,900	2,200	1,100
5,400	6,000	3,300	4,800	3,200	1,600	900	100
4,700	4,600	5,200	4,300	3,000	1,900	400	500
4,100	4,500	2,000	2,400	1,800	500	600	100
5,000	5,500	3,300	2,500	1,600	600	500	100
3,500	3,300	2,200	1,900	800	200	200	200
1,400	3,300	2,100	1,400	300	200	200	300
1,100	1,100	1,300	900	300	-	100	-
100	1,000	1,000	1,000	100	-	100	-
100	300	400	300	200	100	-	200
200	100	200	200	-	-	-	-
200	100	300	200	100	-	100	100
-	-	100	-	100	-	-	-
-	-	100	100	200	100	-	-
1,800	1,300	2,200	1,700	1,700	2,700	2,800	3,000
600	500	1,300	600	900	1,100	1,100	1,400
400	200	300	200	300	500	600	500
300	-	100	200	300	300	300	300
100	400	-	300	100	200	200	100
200	100	200	100	200	300	100	300
100	-	-	100	-	-	200	100
-	100	100	100	-	-	-	100
-	-	-	200	-	100	100	-
100	100	100	-	-	-	100	300
-	-	-	-	-	-	-	-
-	-	-	-	-	-	-	-
-	-	-	-	-	-	-	-
100	-	-	-	-	-	-	-
-	-	-	-	100	-	100	-
-	-	-	-	-	-	-	-
-	-	-	-	-	-	-	-
49,200	50,500	42,200	37,400	29,000	20,500	8,700	5,100
2,300	2,300	1,700	2,200	2,500	2,600	1,700	1,300
12,100	10,300	10,600	8,700	7,800	7,500	2,900	2,100
9,300	8,400	8,800	6,900	7,000	5,500	1,800	800
5,200	5,600	3,300	4,500	3,200	1,400	700	-
4,500	4,600	5,000	4,300	2,900	1,500	300	300
4,000	4,500	2,000	2,300	1,800	500	400	-
5,000	5,400	3,200	2,400	1,600	600	500	-
3,500	3,300	2,200	1,700	800	100	100	200
1,300	3,200	2,100	1,400	300	200	100	-
1,100	1,100	1,300	900	300	-	100	-
100	1,000	1,000	1,000	100	-	100	-
100	300	400	300	200	100	-	200
100	100	200	200	-	-	-	-
200	100	300	200	-	-	-	100
-	-	100	-	100	-	-	-
-	-	100	100	200	100	-	-

第6表 男女、就業希望の有無・求職活動の有無、年齢、就業状態・仕事の主従別人口（無業者）

単位：人

		仕事の主従別（無業者）		総数	家事をしている者	通学している者	その他
男女	就業希望の有無・求職活動 年齢						
総数	総数	総数		630,700	290,000	88,800	251,300
		15～34歳		120,300	20,400	88,200	11,700
		35～54歳		61,500	46,200	600	14,500
		55～74歳		213,000	132,200	100	80,500
		75歳以上		236,000	91,200	-	144,700
		就業希望者	総数	105,500	64,300	8,100	32,900
			15～34歳	28,800	13,700	7,900	7,200
			35～54歳	32,300	25,500	200	6,500
			55～74歳	34,900	20,300	-	14,600
			75歳以上	9,400	4,700	-	4,700
			求職者	39,800	21,300	4,500	14,000
			15～34歳	13,200	4,300	4,300	4,600
			35～54歳	13,800	10,000	200	3,600
			55～74歳	11,500	6,600	-	5,000
			75歳以上	1,300	400	-	800
			非求職者	64,600	42,500	3,500	18,400
			15～34歳	15,500	9,400	3,500	2,500
			35～54歳	18,500	15,400	-	2,800
			55～74歳	23,000	13,700	-	9,300
			75歳以上	7,700	4,000	-	3,700
		非就業希望者	517,900	222,700	80,200	214,600	
		15～34歳	91,000	6,700	79,800	4,500	
		35～54歳	28,500	20,600	300	7,600	
		55～74歳	176,800	110,900	100	65,600	
		75歳以上	221,600	84,500	-	136,900	
男	総数	総数		231,200	31,600	45,400	153,900
		15～34歳		54,400	1,500	45,000	7,800
		35～54歳		12,000	1,200	300	10,300
		55～74歳		78,200	15,700	100	62,200
		75歳以上		86,700	13,200	-	73,500
		就業希望者	総数	35,000	6,400	3,500	24,900
			15～34歳	9,800	1,300	3,400	5,100
			35～54歳	5,900	900	100	4,800
			55～74歳	14,300	3,200	-	11,100
			75歳以上	4,900	1,100	-	3,900
			求職者	14,700	2,400	1,900	10,500
			15～34歳	5,800	800	1,800	3,200
			35～54歳	3,300	400	100	2,700
			55～74歳	4,700	1,000	-	3,700
			75歳以上	1,000	100	-	800
			非求職者	19,900	3,900	1,600	14,200
			15～34歳	4,000	400	1,600	1,900
			35～54歳	2,600	400	-	2,100
			55～74歳	9,500	2,200	-	7,300
			75歳以上	3,800	900	-	2,900
		非就業希望者	193,600	24,700	41,700	127,100	
		15～34歳	44,400	300	41,400	2,700	
		35～54歳	6,000	300	200	5,400	
		55～74歳	63,300	12,200	100	50,900	
		75歳以上	79,900	11,800	-	68,000	
女	総数	総数		399,500	258,400	43,400	97,400
		15～34歳		65,800	18,800	43,200	3,800
		35～54歳		49,500	45,000	200	4,200
		55～74歳		134,900	116,500	-	18,300
		75歳以上		149,300	78,000	-	71,200
		就業希望者	総数	70,500	57,900	4,500	8,000
			15～34歳	19,000	12,500	4,500	2,000
			35～54歳	26,400	24,700	100	1,600
			55～74歳	20,600	17,100	-	3,500
			75歳以上	4,500	3,600	-	800
			求職者	25,100	19,000	2,600	3,500
			15～34歳	7,400	3,500	2,500	1,400
			35～54歳	10,600	9,600	100	900
			55～74歳	6,800	5,600	-	1,300
			75歳以上	300	300	-	-
			非求職者	44,800	38,600	1,900	4,200
			15～34歳	11,500	9,000	1,900	700
			35～54歳	15,800	15,000	-	700
			55～74歳	13,600	11,500	-	2,100
			75歳以上	3,900	3,100	-	800
		非就業希望者	324,200	198,000	38,400	87,600	
		15～34歳	46,500	6,400	38,400	1,800	
		35～54歳	22,500	20,300	100	2,200	
		55～74歳	113,400	98,700	-	14,700	
		75歳以上	141,700	72,700	-	68,900	

第7表 男女、前職の離職時期、年齢、前職の離職理由別人口（転職就業者及び離職非就業者（平成24年10月以降に前職を辞めた者））

男女 前職の離職時期 年齢	前職の離職理由	総数	前職の離職理由					雇用契約の満了のため
			会社倒産・事業所閉鎖のため	人員整理・勸奨退職のため	事業不振や先行き不安のため	定年のため	定年のため	
総数	総数	270,600	14,200	5,400	7,200	28,900	18,600	
	15～24歳	22,600	500	200	300	-	900	
	25～34歳	56,900	1,200	400	1,900	-	4,300	
	35～44歳	50,000	2,800	900	1,700	-	3,000	
	45～54歳	36,300	2,700	1,400	1,600	-	2,300	
	55～64歳	44,600	4,000	1,500	1,000	12,100	2,400	
	65歳以上	60,200	2,900	900	700	16,800	5,800	
	平成28年10月以降	総数	72,500	4,100	900	2,200	6,800	5,300
	15～24歳	9,800	200	-	100	-	700	
	25～34歳	15,200	500	-	1,000	-	900	
	35～44歳	14,200	400	100	300	-	1,200	
	45～54歳	9,700	700	300	200	-	500	
	55～64歳	11,900	1,500	200	400	3,800	400	
	65歳以上	11,800	800	300	200	3,000	1,500	
	平成27年10月～28年9月	0_総数	44,000	2,300	1,100	1,100	3,300	3,700
	1_15～24歳	4,400	200	-	-	-	-	
	2_25～34歳	9,400	100	100	400	-	1,300	
	3_35～44歳	8,200	500	200	200	-	300	
	4_45～54歳	7,100	400	500	200	-	600	
	5_55～64歳	7,000	900	300	100	1,000	600	
	6_65歳以上	7,900	300	100	100	2,200	900	
	平成26年10月～27年9月	総数	54,400	2,200	1,400	1,700	5,800	3,900
	15～24歳	3,800	100	-	200	-	100	
	25～34歳	10,700	100	300	200	-	800	
	35～44歳	8,600	700	-	400	-	400	
	45～54歳	8,200	700	300	700	-	500	
	55～64歳	10,000	400	500	100	2,300	800	
	65歳以上	13,200	200	300	100	3,500	1,400	
	平成25年10月～26年9月	総数	40,500	2,600	1,000	400	4,900	2,300
	15～24歳	2,700	-	200	-	-	100	
	25～34歳	9,700	200	100	100	-	800	
	35～44歳	8,400	700	200	200	-	300	
	45～54歳	4,600	600	300	100	-	300	
	55～64歳	6,100	400	200	-	2,300	100	
	65歳以上	8,900	600	100	100	2,600	700	
	平成24年10月～25年9月	総数	41,900	2,300	900	1,700	5,900	2,700
	15～24歳	100	-	-	-	-	-	
	25～34歳	8,500	200	-	300	-	400	
	35～44歳	8,300	300	400	500	-	600	
	45～54歳	5,200	200	100	400	-	400	
	55～64歳	7,300	700	300	300	2,000	200	
	65歳以上	12,500	900	200	300	3,900	1,100	
	(再掲)平成28年3月～9月	総数	26,600	1,500	600	500	2,200	2,300
	15～24歳	2,800	100	-	-	-	-	
	25～34歳	5,500	100	100	300	-	900	
	35～44歳	4,900	200	100	-	-	100	
	45～54歳	4,700	400	100	200	-	200	
	55～64歳	4,800	600	300	-	800	500	
	65歳以上	4,000	-	100	-	1,500	600	

単位：人

収入が少な かったため	労働条件が悪 かったため	結婚のため	出産・育児の ため	介護・看護の ため	病気・高齢の ため	自分に向かな い仕事だった	一時的につい た仕事だから	家族の転職・ 転勤又は事業 所の移転のた め	その他
18,700	31,500	7,300	15,400	6,800	29,000	14,600	11,500	3,600	55,600
2,300	4,200	500	1,000	-	400	3,300	3,200	-	5,700
4,900	10,900	4,200	8,700	-	1,900	4,000	1,900	900	11,500
5,800	6,900	2,200	5,000	500	2,000	3,100	2,500	1,100	12,200
4,000	5,700	400	400	900	3,100	1,800	1,400	800	9,700
1,000	2,700	-	200	3,300	4,000	1,600	1,300	600	8,300
700	1,000	-	100	2,100	17,600	1,000	1,300	300	8,300
5,400	10,600	1,100	2,800	1,100	6,600	5,000	3,600	800	16,000
1,500	1,900	100	-	-	-	1,500	1,400	-	2,500
700	4,000	900	1,800	-	300	1,300	400	100	3,200
1,700	2,000	100	1,000	200	1,100	1,000	500	300	3,900
1,000	1,700	-	-	200	1,300	600	500	400	2,400
200	900	-	-	600	700	400	600	-	2,100
400	-	-	-	200	3,200	300	200	-	1,800
3,600	5,100	1,300	2,500	1,100	4,300	2,900	2,600	500	8,300
200	700	200	400	-	-	600	900	-	1,100
1,100	1,400	600	1,400	-	400	700	300	100	1,600
1,200	1,200	400	700	-	400	700	700	200	1,500
800	1,100	200	-	200	500	500	200	100	1,800
300	400	-	-	800	400	300	300	100	1,500
0	300	-	-	100	2,600	100	200	-	900
3,100	6,200	2,100	3,100	2,000	6,100	2,700	1,800	1,000	11,000
300	600	-	200	-	-	500	500	-	1,200
600	2,200	1,400	1,800	-	200	800	100	500	1,700
600	1,500	600	900	100	400	400	400	200	2,200
1,000	1,200	100	100	200	400	300	400	100	2,200
500	500	-	100	1,000	1,000	300	100	200	1,900
100	300	-	-	700	4,100	300	300	200	1,800
3,000	4,600	1,200	2,400	1,000	4,000	2,400	1,500	300	8,400
200	700	100	200	-	300	400	100	-	400
1,100	1,700	700	1,200	-	100	800	800	-	2,100
1,300	1,000	400	800	-	200	700	300	100	2,300
500	500	-	300	100	200	300	100	100	1,300
-	400	-	-	400	900	200	100	100	1,000
-	300	-	-	600	2,300	100	200	-	1,300
2,800	3,500	1,000	2,900	800	5,100	1,000	1,400	900	8,800
100	-	100	-	-	-	-	-	-	-
1,300	1,300	300	1,300	-	500	300	200	200	2,200
900	800	700	1,400	100	-	300	300	100	1,900
400	1,000	-	100	-	400	0	300	200	1,600
-	300	-	100	400	700	300	100	200	1,600
100	100	-	100	200	3,500	100	500	100	1,400
2,600	2,800	1,200	1,100	600	2,200	1,800	1,500	200	5,600
200	200	200	200	-	-	500	600	-	700
600	600	600	400	-	400	400	200	-	900
900	700	300	400	-	300	400	500	100	900
700	900	100	-	100	300	100	-	100	1,400
200	300	-	-	400	300	300	200	0	1,000
0	100	-	-	100	1,000	-	100	-	600

第7表 男女、前職の離職時期、年齢、前職の離職理由別人口（転職就業者及び離職非就業者（平成24年10月以降に前職を辞めた者））

男女 前職の離職時期 年齢		前職の離職理由	総数	前職の離職理由			定年のため	雇用契約の満了のため
				会社倒産・事業所閉鎖のため	人員整理・勸奨退職のため	事業不振や先行き不安のため		
男	総数	総数	125,000	5,100	3,400	4,900	20,200	10,000
		15～24歳	10,300	100	200	200	-	400
		25～34歳	25,500	400	400	1,400	-	2,400
		35～44歳	19,000	1,000	500	1,200	-	1,300
		45～54歳	12,700	1,100	700	1,100	-	500
		55～64歳	22,000	1,200	900	500	8,600	900
		65歳以上	35,500	1,300	700	500	11,500	4,600
	平成28年10月以降	総数	33,400	1,100	400	1,700	4,500	2,800
		15～24歳	4,700	-	-	100	-	200
		25～34歳	7,400	100	-	800	-	500
		35～44歳	5,200	-	100	300	-	500
		45～54歳	3,300	400	-	100	-	-
		55～64歳	5,600	300	100	200	2,600	200
		65歳以上	7,300	400	200	200	1,900	1,300
	平成27年10月～28年9月	総数	20,400	900	900	400	2,300	1,900
		15～24歳	2,000	100	-	-	-	-
		25～34歳	3,600	-	100	200	-	700
		35～44歳	3,300	100	100	-	-	100
		45～54歳	3,000	300	400	100	-	300
		55～64歳	3,400	400	300	100	600	100
		65歳以上	5,100	100	100	-	1,700	700
	平成26年10月～27年9月	総数	23,900	500	700	1,100	4,400	2,300
		15～24歳	1,400	-	-	100	-	100
		25～34歳	4,300	-	200	100	-	600
		35～44歳	3,100	300	-	400	-	200
		45～54歳	2,700	100	100	500	-	200
		55～64歳	5,000	100	300	100	2,000	100
		65歳以上	7,500	-	200	-	2,400	1,100
	平成25年10月～26年9月	総数	19,100	1,400	700	400	3,300	1,400
		15～24歳	1,300	-	200	-	-	100
		25～34歳	4,700	100	100	100	-	400
		35～44歳	3,500	500	100	200	-	100
		45～54歳	1,300	200	200	100	-	-
		55～64歳	3,000	200	100	-	1,700	100
		65歳以上	5,300	400	-	100	1,600	600
	平成24年10月～25年9月	総数	20,300	700	600	1,200	4,000	1,400
		15～24歳	100	-	-	-	-	-
		25～34歳	4,300	200	-	200	-	200
		35～44歳	2,900	-	200	300	-	400
		45～54歳	1,600	-	-	300	-	-
		55～64歳	3,800	200	200	100	1,200	100
		65歳以上	7,500	300	200	300	2,800	700
	(再掲) 平成28年3月～9月	総数	12,600	700	400	300	1,500	1,000
		15～24歳	1,300	100	-	-	-	-
		25～34歳	2,400	-	100	200	-	500
		35～44歳	1,900	-	-	-	-	-
		45～54歳	1,700	300	-	100	-	-
		55～64歳	2,400	300	300	-	400	100
		65歳以上	2,900	-	100	-	1,200	500

単位：人

収入が少な かったため	労働条件が悪 かったため	結婚のため	出産・育児の ため	介護・看護の ため	病気・高齢の ため	自分に向かな い仕事だった	一時的につい た仕事だから	家族の転職・ 転勤又は事業 所の移転のた め	その他
10,200	15,500	700	300	1,600	14,100	7,000	5,200	600	25,300
1,400	2,100	100	-	-	100	1,800	1,600	-	2,400
3,500	6,400	500	-	-	1,000	2,300	1,000	-	6,100
2,800	3,600	200	200	100	1,000	800	700	200	5,000
1,400	1,900	-	100	100	1,000	700	500	200	3,500
800	1,000	-	-	800	1,800	700	500	100	3,900
400	500	-	-	700	9,200	700	900	100	4,400
3,300	4,900	-	-	100	3,100	2,700	1,700	200	6,800
900	1,100	-	-	-	-	700	800	-	1,000
500	2,400	-	-	-	200	700	300	-	1,800
900	700	-	-	-	400	400	200	100	1,600
600	300	-	-	-	500	300	100	100	900
200	400	-	-	100	200	300	300	-	600
200	-	-	-	100	1,700	300	100	-	1,000
1,800	3,000	200	-	200	1,900	1,400	900	100	4,300
100	400	100	-	-	-	300	400	-	600
800	700	-	-	-	200	300	-	-	600
500	1,000	100	-	-	300	200	100	100	700
100	600	-	-	-	-	300	100	-	800
300	100	-	-	200	100	200	100	-	1,000
0	100	-	-	100	1,300	100	200	-	600
1,400	2,600	400	200	300	3,500	800	600	-	5,000
200	-	-	-	-	-	200	300	-	500
400	1,100	400	-	-	100	300	100	-	1,100
200	700	-	200	-	300	-	100	-	700
200	400	-	-	-	200	100	100	-	900
400	300	-	-	300	600	-	-	-	700
100	100	-	-	-	2,300	200	100	-	1,000
1,600	2,000	-	100	300	1,800	1,300	1,000	-	3,600
100	300	-	-	-	-	400	100	-	100
700	1,000	-	-	-	100	600	500	-	1,100
700	300	-	-	-	-	200	100	-	1,100
100	200	-	100	-	100	-	100	-	300
-	-	-	-	100	300	100	-	-	400
-	300	-	-	200	1,400	-	200	-	500
1,600	1,700	100	-	200	2,800	400	700	300	4,400
100	-	-	-	-	-	-	-	-	-
900	700	-	-	-	400	200	200	-	1,300
400	500	100	-	-	-	100	100	100	700
200	200	-	-	-	100	-	100	100	600
-	100	-	-	200	600	100	100	100	1,000
-	-	-	-	100	1,800	100	300	100	900
1,500	1,700	200	-	200	1,100	700	600	100	2,600
100	100	100	-	-	-	200	300	-	400
600	400	-	-	-	200	100	-	-	400
500	600	100	-	-	200	200	100	100	300
100	500	-	-	-	-	100	-	-	600
200	100	-	-	100	100	200	100	-	600
0	-	-	-	100	700	-	100	-	300

第7表 男女、前職の離職時期、年齢、前職の離職理由別人口（転職就業者及び離職非就業者（平成24年10月以降に前職を辞めた者））

男女 前職の離職時期 年齢		前職の離職理由		総数	会社倒産・事業所閉鎖のため	人員整理・勸奨退職のため	事業不振や先行き不安のため	定年のため	雇用契約の満了のため
		総数	年齢						
女	総数	総数		145,600	9,200	2,100	2,300	8,700	8,500
		15～24歳		12,300	400	-	200	-	500
		25～34歳		31,400	800	100	600	-	1,900
		35～44歳		31,000	1,800	400	400	-	1,600
		45～54歳		23,600	1,700	700	500	-	1,800
		55～64歳		22,700	2,900	600	500	3,500	1,500
		65歳以上		24,600	1,700	200	200	5,200	1,200
	平成28年10月以降	総数		39,100	3,000	500	400	2,300	2,500
		15～24歳		5,100	200	-	-	-	500
		25～34歳		7,800	400	-	200	-	400
		35～44歳		8,900	400	100	-	-	700
		45～54歳		6,400	300	300	100	-	500
		55～64歳		6,300	1,200	100	200	1,200	200
		65歳以上		4,500	400	100	-	1,100	200
	平成27年10月～28年9月	総数		23,600	1,400	200	600	1,000	1,800
		15～24歳		2,400	100	-	-	-	-
		25～34歳		5,800	100	-	200	-	600
		35～44歳		4,900	400	100	200	-	200
		45～54歳		4,100	100	100	100	-	300
		55～64歳		3,600	500	100	-	500	500
		65歳以上		2,800	200	-	100	500	200
	平成26年10月～27年9月	総数		30,500	1,700	600	600	1,400	1,700
		15～24歳		2,400	100	-	100	-	-
		25～34歳		6,400	100	100	100	-	300
		35～44歳		5,500	400	-	-	-	200
		45～54歳		5,500	600	200	200	-	300
		55～64歳		5,000	300	200	100	300	600
		65歳以上		5,700	200	100	100	1,100	300
	平成25年10月～26年9月	総数		21,400	1,200	300	-	1,600	900
		15～24歳		1,400	-	-	-	-	-
		25～34歳		5,000	200	-	-	-	300
		35～44歳		5,000	200	100	-	-	200
		45～54歳		3,300	400	100	-	-	300
		55～64歳		3,100	300	100	-	600	-
		65歳以上		3,700	200	100	-	1,000	100
	平成24年10月～25年9月	総数		21,600	1,500	400	500	2,000	1,300
		15～24歳		100	-	-	-	-	-
		25～34歳		4,200	-	-	100	-	200
		35～44歳		5,400	300	200	100	-	200
		45～54歳		3,500	200	100	100	-	400
		55～64歳		3,400	500	100	200	800	100
		65歳以上		5,000	600	-	-	1,100	300
(再掲)平成28年3月～9月	総数		14,000	800	200	200	700	1,200	
	15～24歳		1,400	-	-	-	-	-	
	25～34歳		3,100	100	-	100	-	400	
	35～44歳		3,000	200	100	-	-	100	
	45～54歳		3,000	100	100	100	-	200	
	55～64歳		2,400	300	-	-	400	500	
	65歳以上		1,100	-	-	-	300	100	

単位：人

収入が少な かったため	労働条件が悪 かったため	結婚のため	出産・育児の ため	介護・看護の ため	病気・高齢の ため	自分に向かな い仕事だった	一時的につい た仕事だから	家族の転職・ 転勤又は事業 所の移転のた め	その他
8,400	16,000	6,600	15,100	5,200	14,900	7,600	6,300	3,000	30,300
900	2,200	400	1,000	-	300	1,500	1,600	-	3,300
1,400	4,500	3,800	8,700	-	900	1,700	800	900	5,300
3,000	3,400	2,000	4,800	400	1,000	2,200	1,700	900	7,200
2,700	3,800	400	300	800	2,100	1,100	900	700	6,100
100	1,700	-	200	2,500	2,200	900	800	400	4,500
300	500	-	100	1,400	8,300	300	500	200	3,900
2,100	5,600	1,100	2,800	1,000	3,500	2,300	1,900	600	9,100
600	800	100	-	-	-	800	600	-	1,500
200	1,600	900	1,800	-	100	500	200	100	1,400
800	1,300	100	1,000	200	700	600	400	200	2,300
400	1,400	-	-	200	800	300	400	300	1,500
-	500	-	-	500	500	100	300	-	1,600
200	-	-	-	100	1,500	-	100	-	800
1,800	2,100	1,100	2,500	900	2,400	1,500	1,700	400	4,000
100	400	100	400	-	-	300	600	-	500
300	600	600	1,400	-	200	400	300	100	1,000
700	200	300	700	-	100	500	600	200	800
800	500	200	-	200	500	200	100	100	1,000
-	200	-	-	700	300	100	200	100	500
-	100	-	-	-	1,300	-	0	-	300
1,600	3,600	1,700	2,900	1,700	2,600	1,900	1,200	1,000	6,000
100	600	-	200	-	-	300	300	-	700
200	1,000	1,000	1,800	-	100	600	-	500	600
400	800	600	700	100	100	400	300	200	1,500
900	800	100	100	200	200	200	300	100	1,300
100	200	-	100	700	400	300	100	200	1,100
-	100	-	-	700	1,800	100	200	200	800
1,400	2,600	1,200	2,400	700	2,300	1,100	500	300	4,800
100	400	100	200	-	300	-	-	-	300
400	700	700	1,200	-	100	100	300	-	1,000
500	700	400	800	-	200	500	200	100	1,200
400	300	-	200	100	200	300	-	100	1,000
-	400	-	-	300	600	100	100	100	600
-	100	-	-	400	1,000	100	-	-	800
1,200	1,800	1,000	2,900	500	2,300	600	600	500	4,300
-	-	100	-	-	-	-	-	-	-
400	600	300	1,300	-	100	100	100	200	900
500	200	600	1,400	100	-	200	200	100	1,200
300	800	-	100	-	400	0	200	100	1,000
-	200	-	100	300	100	200	-	100	600
100	100	-	100	100	1,800	100	200	100	600
1,100	1,100	1,000	1,100	400	1,100	1,000	900	100	3,000
100	200	100	200	-	-	300	200	-	300
-	200	600	400	-	200	300	200	-	500
400	100	200	400	-	100	300	400	-	700
600	400	100	-	100	300	100	-	100	800
-	200	-	-	300	200	100	100	0	400
-	100	-	-	-	300	-	-	-	300

第8-1表 男女、育児の有無、年齢、就業状態・仕事の主従別人口（15歳以上人口）

単位：人

男女 育児の有無 年齢	就業状態・仕事の主従		総数	有業者			無業者
	総数	総数		総数	仕事 が 主な者	仕事は 従な者	
総数	総数	総数	1,572,000	941,300	767,000	174,000	630,700
	育児をしている	総数	156,300	125,200	97,900	27,300	31,100
		15～24歳	3,200	2,000	1,500	600	1,200
		25～29歳	16,200	11,900	8,800	3,200	4,200
		30～34歳	40,200	30,800	23,800	6,900	9,400
		35～39歳	47,900	38,500	30,300	8,200	9,400
		40～44歳	40,100	34,000	26,400	7,600	6,000
		45～49歳	7,700	6,900	6,100	700	800
		50歳以上	1,100	1,100	1,000	100	-
	育児をしていない	総数	1,377,900	797,800	654,700	143,000	580,200
		15～24歳	162,300	70,500	56,400	14,200	91,800
		25～29歳	65,700	59,000	57,200	1,800	6,600
		30～34歳	52,600	46,500	43,000	3,600	6,000
		35～39歳	55,000	48,300	42,600	5,800	6,600
		40～44歳	89,100	79,900	65,000	15,000	9,200
		45～49歳	122,300	108,500	90,200	18,300	13,700
		50歳以上	831,000	384,900	300,500	84,300	446,200
男	総数	総数	759,700	528,500	507,200	21,300	231,200
	育児をしている	総数	69,500	69,100	69,000	200	300
		15～24歳	1,000	1,000	1,000	-	-
		25～29歳	6,100	6,100	6,100	-	-
		30～34歳	17,100	16,900	16,900	-	100
		35～39歳	20,700	20,600	20,600	-	100
		40～44歳	18,800	18,700	18,500	200	100
		45～49歳	4,900	4,900	4,900	-	-
		50歳以上	1,000	1,000	1,000	-	-
	育児をしていない	総数	669,600	447,400	427,300	20,100	222,200
		15～24歳	83,700	36,000	30,800	5,200	47,700
		25～29歳	36,400	32,900	32,100	800	3,500
		30～34歳	30,400	27,900	27,200	700	2,500
		35～39歳	31,800	28,400	28,100	200	3,400
		40～44歳	46,900	44,300	44,200	200	2,600
		45～49歳	61,000	58,000	57,700	300	3,000
		50歳以上	379,300	219,900	207,100	12,700	159,500
女	総数	総数	812,300	412,800	259,900	152,800	399,500
	育児をしている	総数	86,900	56,100	28,900	27,100	30,800
		15～24歳	2,200	1,000	500	600	1,200
		25～29歳	10,000	5,800	2,600	3,200	4,200
		30～34歳	23,100	13,800	6,900	6,900	9,300
		35～39歳	27,300	17,900	9,700	8,200	9,300
		40～44歳	21,300	15,300	7,900	7,500	6,000
		45～49歳	2,800	2,000	1,300	700	800
		50歳以上	100	100	-	100	-
	育児をしていない	総数	708,300	350,300	227,400	122,800	358,000
		15～24歳	78,500	34,500	25,600	8,900	44,000
		25～29歳	29,300	26,100	25,100	1,000	3,200
		30～34歳	22,100	18,600	15,800	2,900	3,500
		35～39歳	23,200	20,000	14,400	5,500	3,200
		40～44歳	42,200	35,600	20,800	14,800	6,600
		45～49歳	61,200	50,500	32,500	18,100	10,700
		50歳以上	451,700	165,000	93,300	71,600	286,700

第8-2表 男女、育児の有無、年齢、就業希望意識別人口(有業者)

単位: 人

		就業希望意識					
男女 育児の有無 年齢		総数	継続就業 希望者	追加就業 希望者	転職希望者	就業休止 希望者	
総数	総数	総数	941,300	748,400	51,700	86,200	41,500
	育児をしている	総数	125,200	101,600	9,800	11,300	2,500
		15~24歳	2,000	1,300	200	500	100
		25~29歳	11,900	9,600	1,000	900	300
		30~34歳	30,800	23,700	3,100	3,500	400
		35~39歳	38,500	31,900	2,900	3,100	700
		40~44歳	34,000	28,100	2,400	2,800	700
		45~49歳	6,900	6,000	200	600	200
		50歳以上	1,100	1,000	100	-	-
	育児をしていない	総数	797,800	636,800	41,300	74,100	38,000
		15~24歳	70,500	51,000	6,900	9,600	2,300
		25~29歳	59,000	42,500	4,700	9,900	1,500
		30~34歳	46,500	34,300	4,300	6,800	900
		35~39歳	48,300	37,600	3,300	6,100	1,000
		40~44歳	79,900	63,700	5,600	9,000	1,400
		45~49歳	108,500	90,800	5,500	9,800	1,900
		50歳以上	384,900	316,800	11,100	22,900	29,100
男	総数	総数	528,500	429,500	24,800	44,400	21,800
	育児をしている	総数	69,100	58,300	4,100	5,100	1,500
		15~24歳	1,000	800	-	100	100
		25~29歳	6,100	5,000	300	500	300
		30~34歳	16,900	13,900	1,200	1,600	200
		35~39歳	20,600	17,700	1,200	1,200	400
		40~44歳	18,700	15,800	1,100	1,200	500
		45~49歳	4,900	4,300	100	400	-
		50歳以上	1,000	900	100	-	-
	育児をしていない	総数	447,400	363,800	20,700	38,900	19,700
		15~24歳	36,000	28,200	1,800	4,500	1,000
		25~29歳	32,900	24,500	2,600	5,100	600
		30~34歳	27,900	20,700	2,100	4,500	500
		35~39歳	28,400	22,300	1,800	3,600	500
		40~44歳	44,300	35,400	3,400	4,600	700
		45~49歳	58,000	49,000	2,700	4,700	1,100
		50歳以上	219,900	183,800	6,100	11,800	15,300
女	総数	総数	412,800	318,900	26,900	41,800	19,700
	育児をしている	総数	56,100	43,200	5,700	6,200	1,000
		15~24歳	1,000	500	200	400	-
		25~29歳	5,800	4,600	700	400	100
		30~34歳	13,800	9,900	1,900	1,900	200
		35~39歳	17,900	14,200	1,600	1,800	300
		40~44歳	15,300	12,300	1,300	1,500	300
		45~49歳	2,000	1,600	100	200	200
		50歳以上	100	100	-	-	-
	育児をしていない	総数	350,300	272,900	20,700	35,200	18,400
		15~24歳	34,500	22,800	5,000	5,100	1,200
		25~29歳	26,100	18,100	2,100	4,800	900
		30~34歳	18,600	13,600	2,200	2,300	400
		35~39歳	20,000	15,300	1,500	2,500	500
		40~44歳	35,600	28,300	2,200	4,400	700
		45~49歳	50,500	41,800	2,800	5,100	800
		50歳以上	165,000	133,100	4,900	11,100	13,900

第8-3表 男女、育児の有無、年齢、従業上の地位・雇用形態別人口（有業者）

単位：人

男女 育児の有無 年齢	従業上の地位・雇用形態		総数	うち雇用者		
	総数	総数		総数	うち正規の 職員・従業員	うち非正規の 職員・従業員
					総数	うち正規の 職員・従業員
総数	総数	総数	941,300	839,000	482,300	310,400
	育児をしている	総数	125,200	117,100	81,800	31,500
		15～24歳	2,000	2,000	1,100	900
		25～29歳	11,900	11,300	8,500	2,800
		30～34歳	30,800	29,500	20,200	8,200
		35～39歳	38,500	35,600	25,200	9,600
		40～44歳	34,000	31,700	21,400	8,800
		45～49歳	6,900	6,000	4,800	1,000
		50歳以上	1,100	1,000	700	200
	育児をしていない	総数	797,800	708,200	393,700	272,900
		15～24歳	70,500	69,500	43,800	25,500
		25～29歳	59,000	58,300	40,800	16,900
		30～34歳	46,500	44,800	32,800	11,200
		35～39歳	48,300	44,800	29,700	13,800
		40～44歳	79,900	73,900	47,000	24,200
		45～49歳	108,500	101,400	64,800	31,100
		50歳以上	384,900	315,400	134,800	150,200
男	総数	総数	528,500	462,600	334,600	93,200
	育児をしている	総数	69,100	64,700	60,100	1,500
		15～24歳	1,000	1,000	900	100
		25～29歳	6,100	6,000	6,000	-
		30～34歳	16,900	16,200	15,100	300
		35～39歳	20,600	19,200	18,100	500
		40～44歳	18,700	17,200	15,500	500
		45～49歳	4,900	4,100	3,700	100
		50歳以上	1,000	900	700	100
	育児をしていない	総数	447,400	388,900	269,100	89,000
		15～24歳	36,000	35,300	25,500	9,800
		25～29歳	32,900	32,300	23,600	8,000
		30～34歳	27,900	27,100	22,500	3,900
		35～39歳	28,400	26,200	21,000	4,000
		40～44歳	44,300	39,500	33,700	3,600
		45～49歳	58,000	53,600	45,000	4,400
		50歳以上	219,900	174,900	97,800	55,300
女	総数	総数	412,800	376,300	147,700	217,100
	育児をしている	総数	56,100	52,400	21,700	30,000
		15～24歳	1,000	1,000	200	800
		25～29歳	5,800	5,200	2,400	2,800
		30～34歳	13,800	13,300	5,100	8,000
		35～39歳	17,900	16,400	7,000	9,200
		40～44歳	15,300	14,500	5,900	8,300
		45～49歳	2,000	1,900	1,000	900
		50歳以上	100	100	-	100
	育児をしていない	総数	350,300	319,200	124,600	184,000
		15～24歳	34,500	34,200	18,300	15,800
		25～29歳	26,100	26,000	17,100	8,800
		30～34歳	18,600	17,700	10,300	7,300
		35～39歳	20,000	18,600	8,700	9,800
		40～44歳	35,600	34,400	13,300	20,700
		45～49歳	50,500	47,800	19,800	26,700
		50歳以上	165,000	140,600	37,100	94,900

第8-4表 男女、育児の有無、年齢、就業希望の有無・求職活動の有無別人口(無業者)

単位: 人

男女 育児の有無 年齢	就業希望の有無・求職活動の有無		総数	就業希望者			非就業 希望者
	総数	総数		総数	求職者	非求職者	
総数	総数	総数	630,700	105,500	39,800	64,600	517,900
	育児をしている	総数	31,100	19,900	5,800	14,100	11,200
		15~24歳	1,200	700	300	500	400
		25~29歳	4,200	3,000	400	2,600	1,200
		30~34歳	9,400	6,000	1,300	4,700	3,400
		35~39歳	9,400	5,600	1,700	3,900	3,800
		40~44歳	6,000	3,800	1,800	2,000	2,300
		45~49歳	800	700	200	400	100
		50歳以上	-	-	-	-	-
	育児をしていない	総数	580,200	83,400	33,300	49,300	494,900
		15~24歳	91,800	10,800	6,300	4,500	80,900
		25~29歳	6,600	4,400	2,800	1,600	2,200
		30~34歳	6,000	3,600	2,000	1,500	2,500
		35~39歳	6,600	3,300	2,000	1,300	3,300
		40~44歳	9,200	5,200	2,400	2,800	4,000
		45~49歳	13,700	6,400	2,600	3,800	7,200
		50歳以上	446,200	49,700	15,300	33,800	394,700
男	総数	総数	231,200	35,000	14,700	19,900	193,600
	育児をしている	総数	300	300	300	-	-
		15~24歳	-	-	-	-	-
		25~29歳	-	-	-	-	-
		30~34歳	100	100	100	-	-
		35~39歳	100	100	100	-	-
		40~44歳	100	100	100	-	-
		45~49歳	-	-	-	-	-
		50歳以上	-	-	-	-	-
	育児をしていない	総数	222,200	33,700	13,900	19,500	187,900
		15~24歳	47,700	5,200	2,900	2,300	42,500
		25~29歳	3,500	2,700	1,800	900	700
		30~34歳	2,500	1,600	800	700	1,000
		35~39歳	3,400	1,300	1,000	300	2,100
		40~44歳	2,600	1,100	700	400	1,500
		45~49歳	3,000	1,500	500	1,100	1,500
		50歳以上	159,500	20,200	6,200	13,800	138,700
女	総数	総数	399,500	70,500	25,100	44,800	324,200
	育児をしている	総数	30,800	19,500	5,400	14,100	11,200
		15~24歳	1,200	700	300	500	400
		25~29歳	4,200	3,000	400	2,600	1,200
		30~34歳	9,300	5,900	1,200	4,700	3,400
		35~39歳	9,300	5,500	1,600	3,900	3,800
		40~44歳	6,000	3,700	1,700	2,000	2,300
		45~49歳	800	700	200	400	100
		50歳以上	-	-	-	-	-
	育児をしていない	総数	358,000	49,700	19,400	29,800	306,900
		15~24歳	44,000	5,600	3,300	2,200	38,400
		25~29歳	3,200	1,700	1,000	700	1,500
		30~34歳	3,500	2,000	1,200	800	1,500
		35~39歳	3,200	2,000	1,000	1,000	1,200
		40~44歳	6,600	4,100	1,700	2,400	2,500
		45~49歳	10,700	4,800	2,100	2,700	5,700
		50歳以上	286,700	29,500	9,100	19,900	256,000

第9-1表 男女、介護の有無、年齢、就業状態・仕事の主従別人口(15歳以上人口)

単位：人

男女 介護の有無 年齢	就業状態・仕事の主従		総数	有業者			無業者
	総数	総数		総数	仕事 が 主な 者	仕事 は 従 な 者	
総数	総数	総数	1,572,000	941,300	767,000	174,000	630,700
	介護をしている	総数	85,800	46,400	34,600	11,800	39,400
		30歳未満	3,000	2,100	2,000	100	900
		30～39歳	2,900	1,900	1,100	900	1,000
		40～44歳	3,800	2,800	1,800	1,000	900
		45～49歳	7,300	5,100	3,900	1,300	2,200
		50～54歳	11,100	8,500	6,300	2,200	2,700
		55～59歳	15,700	11,400	9,000	2,400	4,300
		60～64歳	14,200	8,400	6,200	2,200	5,800
		65～69歳	11,500	3,700	2,600	1,100	7,800
		70歳以上	16,200	2,400	1,700	700	13,700
	介護をしていない	総数	1,444,100	875,100	716,400	158,600	569,000
		30歳未満	244,200	141,400	121,800	19,700	102,800
		30～39歳	192,800	162,300	138,800	23,500	30,500
		40～44歳	125,200	111,000	89,300	21,700	14,200
		45～49歳	122,200	109,900	92,100	17,800	12,300
		50～54歳	102,100	90,500	76,200	14,200	11,600
		55～59歳	92,000	77,400	65,000	12,400	14,700
		60～64歳	94,800	65,500	53,100	12,400	29,300
		65～69歳	128,800	61,000	43,100	17,900	67,900
		70歳以上	341,900	56,200	37,100	19,000	285,700
男	総数	総数	759,700	528,500	507,200	21,300	231,200
	介護をしている	総数	31,700	20,700	19,000	1,700	11,000
		30歳未満	1,100	1,000	1,000	-	100
		30～39歳	800	400	300	100	400
		40～44歳	1,100	1,100	1,000	100	-
		45～49歳	2,300	1,900	1,900	-	400
		50～54歳	3,000	3,000	3,000	100	-
		55～59歳	6,100	5,400	5,300	200	700
		60～64歳	5,900	4,200	3,600	600	1,800
		65～69歳	5,300	2,400	1,900	500	2,900
		70歳以上	6,100	1,300	1,100	200	4,700
	介護をしていない	総数	705,000	494,800	476,100	18,700	210,300
		30歳未満	126,100	75,100	69,000	6,100	51,000
		30～39歳	99,200	93,500	92,600	900	5,800
		40～44歳	64,400	61,700	61,500	200	2,700
		45～49歳	63,200	60,600	60,300	300	2,600
		50～54歳	53,500	51,200	51,100	100	2,300
		55～59歳	46,700	43,600	43,400	200	3,100
		60～64歳	46,900	38,000	37,200	800	8,900
		65～69歳	62,100	36,400	32,300	4,100	25,700
		70歳以上	142,900	34,700	28,700	6,000	108,100
女	総数	総数	812,300	412,800	259,900	152,800	399,500
	介護をしている	総数	54,000	25,700	15,500	10,200	28,400
		30歳未満	1,900	1,100	1,000	100	800
		30～39歳	2,100	1,600	800	800	600
		40～44歳	2,700	1,700	800	900	900
		45～49歳	5,000	3,200	1,900	1,300	1,800
		50～54歳	8,100	5,400	3,300	2,100	2,700
		55～59歳	9,600	6,000	3,800	2,200	3,600
		60～64歳	8,300	4,200	2,600	1,600	4,100
		65～69歳	6,200	1,300	700	600	4,900
		70歳以上	10,100	1,100	600	500	9,000
	介護をしていない	総数	739,100	380,300	240,300	139,900	358,700
		30歳未満	118,100	66,300	52,700	13,600	51,800
		30～39歳	93,500	68,800	46,200	22,600	24,700
		40～44歳	60,800	49,300	27,800	21,500	11,500
		45～49歳	59,000	49,300	31,800	17,500	9,700
		50～54歳	48,600	39,300	25,100	14,200	9,300
		55～59歳	45,300	33,700	21,500	12,200	11,600
		60～64歳	47,800	27,400	15,800	11,600	20,400
		65～69歳	66,700	24,600	10,800	13,800	42,200
		70歳以上	199,000	21,400	8,400	13,000	177,600

第9-2表 男女、介護の有無、年齢、就業希望意識別人口（有業者）

単位：人

就業希望意識			総数	継続就業希望者	追加就業希望者	転職希望者	就業休止希望者
男女	介護の有無	年齢					
総数	総数	総数	941,300	748,400	51,700	86,200	41,500
	介護をしている	総数	46,400	36,700	2,100	3,900	3,300
		30歳未満	2,100	1,500	-	400	200
		30～39歳	1,900	1,500	300	200	-
		40～44歳	2,800	2,300	400	200	-
		45～49歳	5,100	3,900	300	500	400
		50～54歳	8,500	6,700	400	800	400
		55～59歳	11,400	9,200	200	1,300	600
		60～64歳	8,400	6,700	300	300	1,000
		65～69歳	3,700	2,900	100	100	500
		70歳以上	2,400	1,900	-	-	400
	介護をしていない	総数	875,100	700,400	49,000	81,400	37,300
		30歳未満	141,400	102,900	12,800	20,400	4,000
		30～39歳	162,300	126,100	13,300	19,300	3,100
		40～44歳	111,000	89,300	7,700	11,600	2,100
		45～49歳	109,900	92,500	5,300	9,900	1,700
		50～54歳	90,500	77,200	3,800	7,200	1,700
		55～59歳	77,400	65,800	2,300	5,800	3,100
		60～64歳	65,500	53,500	1,900	4,000	5,600
		65～69歳	61,000	50,400	1,500	1,900	6,400
		70歳以上	56,200	42,600	500	1,300	9,600
男	総数	総数	528,500	429,500	24,800	44,400	21,800
	介護をしている	総数	20,700	16,200	1,000	1,800	1,600
		30歳未満	1,000	800	-	100	200
		30～39歳	400	200	100	100	-
		40～44歳	1,100	900	200	-	-
		45～49歳	1,900	1,200	100	400	200
		50～54歳	3,000	2,300	100	400	200
		55～59歳	5,400	4,700	100	600	100
		60～64歳	4,200	3,200	300	100	500
		65～69歳	2,400	1,800	100	100	300
		70歳以上	1,300	1,100	-	-	100
	介護をしていない	総数	494,800	405,100	23,600	42,200	19,800
		30歳未満	75,100	57,600	4,800	10,100	1,800
		30～39歳	93,500	74,500	6,100	10,900	1,700
		40～44歳	61,700	50,100	4,400	5,800	1,200
		45～49歳	60,600	51,800	2,800	4,700	900
		50～54歳	51,200	44,400	1,700	3,800	800
		55～59歳	43,600	38,300	1,200	2,700	1,300
		60～64歳	38,000	31,000	1,200	2,100	3,200
		65～69歳	36,400	30,900	900	1,300	3,100
		70歳以上	34,700	26,400	400	700	5,900
女	総数	総数	412,800	318,900	26,900	41,800	19,700
	介護をしている	総数	25,700	20,500	1,100	2,100	1,800
		30歳未満	1,100	700	-	400	-
		30～39歳	1,600	1,300	100	100	-
		40～44歳	1,700	1,300	200	200	-
		45～49歳	3,200	2,700	300	100	200
		50～54歳	5,400	4,400	300	500	200
		55～59歳	6,000	4,600	100	700	500
		60～64歳	4,200	3,500	100	100	500
		65～69歳	1,300	1,100	-	-	200
		70歳以上	1,100	800	-	-	200
	介護をしていない	総数	380,300	295,300	25,400	39,200	17,500
		30歳未満	66,300	45,200	8,000	10,300	2,200
		30～39歳	68,800	51,600	7,100	8,400	1,400
		40～44歳	49,300	39,200	3,300	5,800	900
		45～49歳	49,300	40,700	2,600	5,100	800
		50～54歳	39,300	32,800	2,000	3,400	1,000
		55～59歳	33,700	27,500	1,100	3,100	1,800
		60～64歳	27,400	22,500	600	1,900	2,300
		65～69歳	24,600	19,500	600	600	3,400
		70歳以上	21,400	16,200	100	600	3,800

第9-3表 男女、介護の有無、年齢、従業上の地位・雇用形態別人口（有業者）

単位：人

男女 介護の有無 年齢	従業上の地位・雇用形態		総数	うち雇用者		
	総数	総数		総数	うち正規の 職員・従業員	うち非正規の 職員・従業員
総数	総数	総数	941,300	839,000	482,300	310,400
	介護をしている	総数	46,400	40,400	18,700	18,500
		30歳未満	2,100	2,000	1,500	500
		30～39歳	1,900	1,800	600	1,200
		40～44歳	2,800	2,600	1,500	1,000
		45～49歳	5,100	5,000	2,700	1,900
		50～54歳	8,500	7,900	4,200	3,600
		55～59歳	11,400	10,100	5,600	3,500
		60～64歳	8,400	7,000	1,800	4,500
		65～69歳	3,700	2,500	400	1,800
		70歳以上	2,400	1,600	400	500
	介護をしていない	総数	875,100	783,600	456,200	285,400
		30歳未満	141,400	139,100	92,700	45,600
		30～39歳	162,300	152,900	107,300	41,700
		40～44歳	111,000	102,800	66,600	32,100
		45～49歳	109,900	102,100	66,500	30,100
		50～54歳	90,500	83,600	52,300	26,500
		55～59歳	77,400	69,600	41,400	23,600
		60～64歳	65,500	56,400	17,800	32,400
		65～69歳	61,000	46,600	7,200	34,100
		70歳以上	56,200	30,300	4,300	19,300
男	総数	総数	528,500	462,600	334,600	93,200
	介護をしている	総数	20,700	17,300	11,400	4,200
		30歳未満	1,000	900	700	200
		30～39歳	400	300	200	100
		40～44歳	1,100	1,000	1,000	-
		45～49歳	1,900	1,800	1,600	100
		50～54歳	3,000	2,800	2,400	200
		55～59歳	5,400	4,600	3,800	500
		60～64歳	4,200	3,300	1,000	2,000
		65～69歳	2,400	1,500	400	1,000
		70歳以上	1,300	1,000	200	200
	介護をしていない	総数	494,800	435,500	317,300	86,000
		30歳未満	75,100	73,800	55,400	17,700
		30～39歳	93,500	88,400	76,500	8,600
		40～44歳	61,700	55,500	48,000	4,100
		45～49歳	60,600	55,500	46,900	4,400
		50～54歳	51,200	46,800	39,600	3,500
		55～59歳	43,600	38,200	31,200	3,600
		60～64歳	38,000	31,900	12,800	14,600
		65～69歳	36,400	27,500	4,700	18,800
		70歳以上	34,700	17,800	2,400	10,700
女	総数	総数	412,800	376,300	147,700	217,100
	介護をしている	総数	25,700	23,200	7,400	14,300
		30歳未満	1,100	1,100	700	300
		30～39歳	1,600	1,500	400	1,100
		40～44歳	1,700	1,600	500	1,000
		45～49歳	3,200	3,100	1,200	1,800
		50～54歳	5,400	5,100	1,700	3,400
		55～59歳	6,000	5,500	1,800	3,100
		60～64歳	4,200	3,700	800	2,500
		65～69歳	1,300	1,000	-	800
		70歳以上	1,100	600	200	200
	介護をしていない	総数	380,300	348,100	138,900	199,400
		30歳未満	66,300	65,300	37,300	27,900
		30～39歳	68,800	64,500	30,800	33,100
		40～44歳	49,300	47,300	18,700	28,000
		45～49歳	49,300	46,600	19,700	25,700
		50～54歳	39,300	36,800	12,700	23,000
		55～59歳	33,700	31,500	10,200	20,000
		60～64歳	27,400	24,400	5,000	17,800
		65～69歳	24,600	19,100	2,500	15,300
		70歳以上	21,400	12,500	2,000	8,600

第9-4表 男女、介護の有無、年齢、就業希望の有無・求職活動の有無別人口（無業者）

単位：人

男女 介護の有無 年齢	就業希望の有無・求職活動の有無		総数	就業希望者			非就業 希望者
				総数	求職者	非求職者	
総数	総数	総数	630,700	105,500	39,800	64,600	517,900
男	介護をしている	総数	39,400	9,300	3,000	6,300	30,000
		30歳未満	900	400	300	100	500
		30～39歳	1,000	500	300	300	500
		40～44歳	900	800	400	400	200
		45～49歳	2,200	1,300	300	1,000	900
		50～54歳	2,700	1,400	500	800	1,200
		55～59歳	4,300	1,900	500	1,400	2,400
		60～64歳	5,800	1,200	400	700	4,700
		65～69歳	7,800	600	200	400	7,200
		70歳以上	13,700	1,300	200	1,100	12,400
	介護をしていない	総数	569,000	93,400	36,100	56,700	474,100
		30歳未満	102,800	18,600	9,500	9,000	84,200
		30～39歳	30,500	17,900	6,800	11,100	12,600
		40～44歳	14,200	8,100	3,800	4,300	6,100
		45～49歳	12,300	5,700	2,500	3,200	6,500
		50～54歳	11,600	5,400	2,300	3,000	6,300
		55～59歳	14,700	5,800	2,600	3,000	8,900
		60～64歳	29,300	7,200	3,300	4,000	22,000
		65～69歳	67,900	10,100	3,100	7,000	57,600
		70歳以上	285,700	14,600	2,200	12,000	270,000
総数	総数	231,200	35,000	14,700	19,900	193,600	
介護をしていない	総数	11,000	2,000	500	1,500	9,000	
	30歳未満	100	100	-	100	-	
	30～39歳	400	300	300	-	200	
	40～44歳	-	-	-	-	-	
	45～49歳	400	400	-	400	-	
	50～54歳	-	-	-	-	-	
	55～59歳	700	300	-	300	400	
	60～64歳	1,800	300	200	200	1,400	
	65～69歳	2,900	100	-	100	2,800	
	70歳以上	4,700	500	100	500	4,200	
女	介護をしている	総数	210,300	31,900	13,800	17,900	177,900
		30歳未満	51,000	7,800	4,800	3,100	43,200
		30～39歳	5,800	2,900	1,800	1,000	2,900
		40～44歳	2,700	1,200	800	400	1,500
		45～49歳	2,600	1,100	500	700	1,500
		50～54歳	2,300	1,500	800	800	800
		55～59歳	3,100	1,400	500	700	1,700
		60～64歳	8,900	2,800	1,500	1,300	6,000
		65～69歳	25,700	5,500	1,600	3,900	20,200
		70歳以上	108,100	7,600	1,600	6,000	100,200
	総数	総数	399,500	70,500	25,100	44,800	324,200
	介護をしている	総数	28,400	7,300	2,500	4,800	20,900
		30歳未満	800	300	300	-	500
		30～39歳	600	300	-	300	300
		40～44歳	900	800	400	400	200
		45～49歳	1,800	900	300	600	900
		50～54歳	2,700	1,400	500	800	1,200
		55～59歳	3,600	1,600	500	1,100	2,000
		60～64歳	4,100	800	300	600	3,200
		65～69歳	4,900	500	200	300	4,400
70歳以上		9,000	700	100	600	8,200	
介護をしていない	総数	358,700	61,500	22,300	38,800	296,200	
	30歳未満	51,800	10,800	4,700	6,000	41,000	
	30～39歳	24,700	15,000	5,000	10,000	9,700	
	40～44歳	11,500	6,900	3,000	3,900	4,600	
	45～49歳	9,700	4,600	2,100	2,500	5,000	
	50～54歳	9,300	3,800	1,600	2,200	5,500	
	55～59歳	11,600	4,400	2,100	2,300	7,200	
	60～64歳	20,400	4,400	1,700	2,700	16,000	
	65～69歳	42,200	4,600	1,500	3,000	37,400	
	70歳以上	177,600	7,000	600	6,100	169,800	

三重の就業構造

－平成29年就業構造基本調査結果－

(平成29年10月1日現在)

令和元年9月発行

三重県戦略企画部統計課

TEL 059-224-2044

FAX 059-224-2046

URL <http://www.pref.mie.lg.jp/DATABOX/>

E-mail : tokei@pref.mie.lg.jp