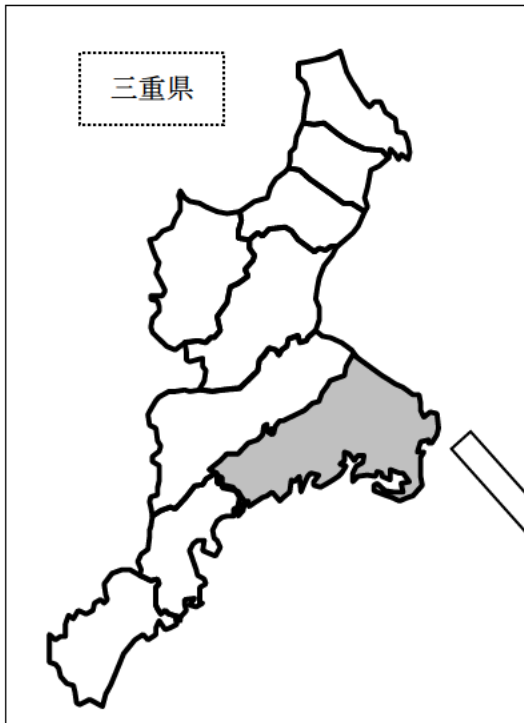


第 1 編

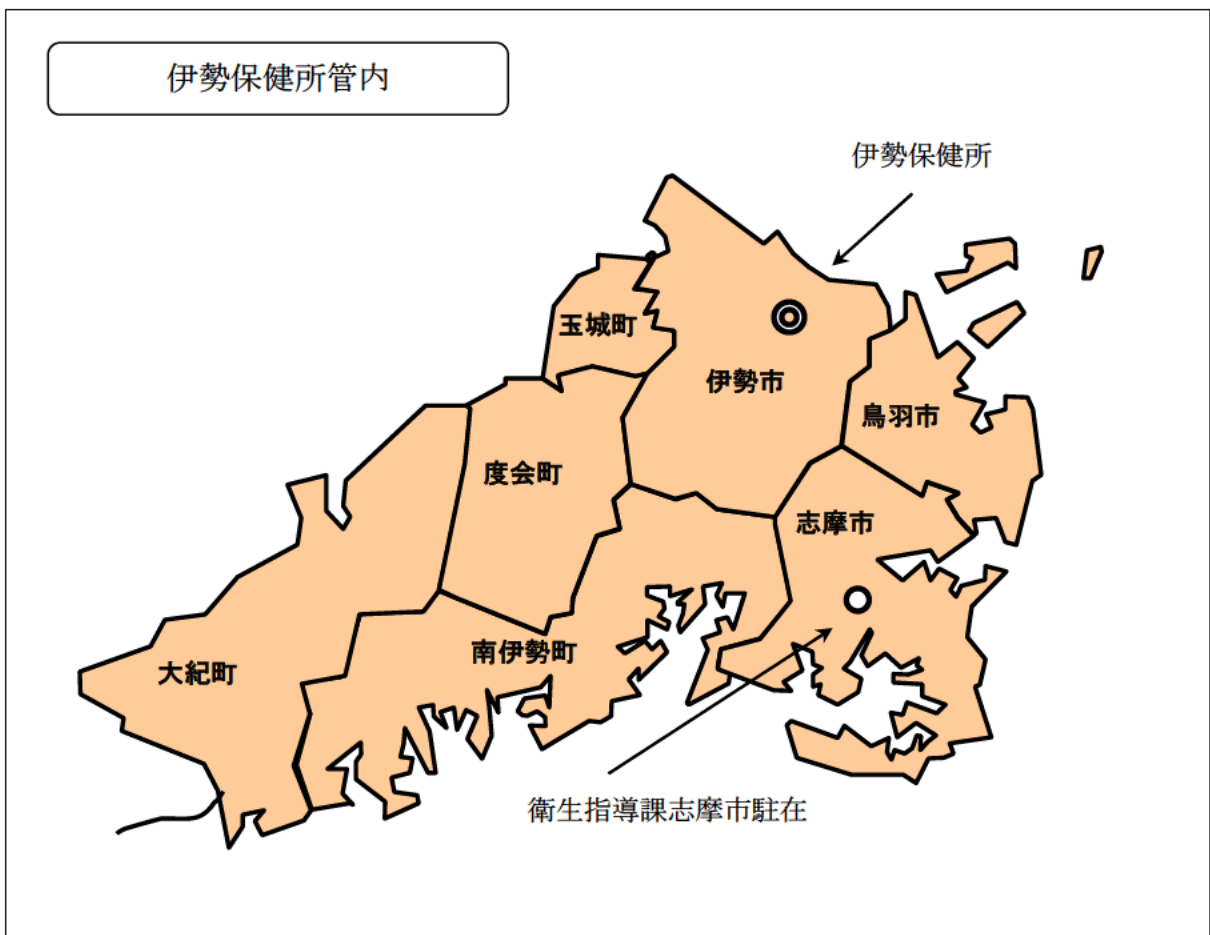
管 内 概 況

第1編 管内概況

1 管内略図



- 平成 16 年 10 月 1 日 志摩市発足
(浜島町、大王町、志摩町、阿児町、磯部町)
- 平成 17 年 2 月 14 日 大紀町発足
(大宮町、紀勢町、大内山村)
- 平成 17 年 10 月 1 日 南伊勢町発足
(南勢町、南島町)
- 平成 17 年 11 月 1 日 新「伊勢市」発足
(伊勢市、二見町、御菌村、小俣町)



2 位置 図

(1) 伊勢保健所

所在地 〒516-8566 伊勢市勢田町628-2

伊勢保健所 TEL 0596-27-5135

FAX 0596-27-5253

ホームページ <http://www.pref.mie.lg.jp/NHOKEN/HP/>



(2) 衛生指導課志摩市駐在

所在地 〒517-0501 志摩市阿児町鵜方3098-9

TEL 0599-43-5111

FAX 0599-43-5115

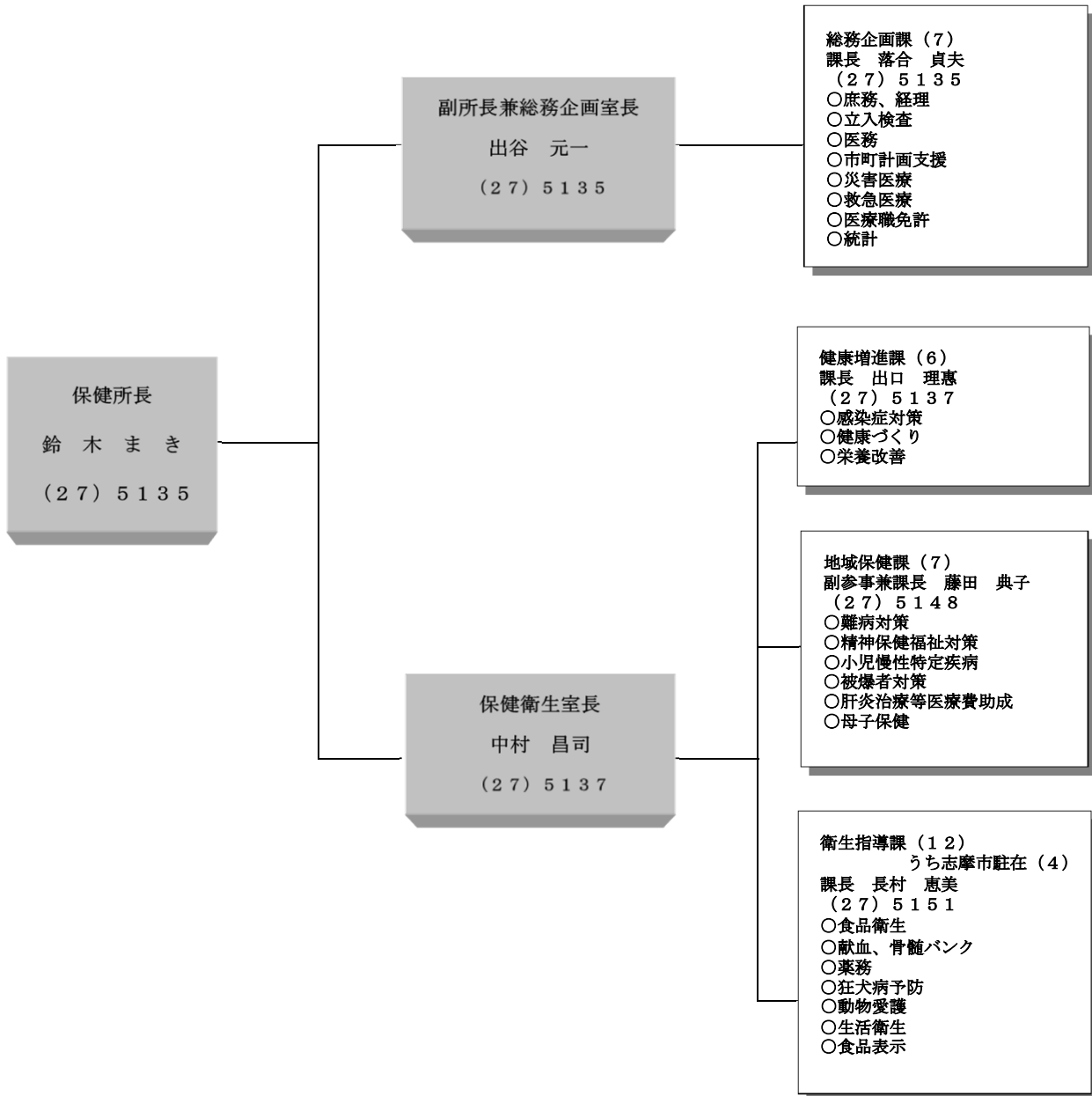


3 組織概要

○伊勢保健所

(1) 組織図

平成31年4月1日現在



(2) 職種別職員数

職種	一般事務	医師	獣医師	保健師	薬剤師
人	9	1	5	7	5
職種	臨床検査技師	水産技師	診療放射線技師	管理栄養士	計
人	2	1	1	4	35

4 決算概要

(1) 平成30年度決算

○歳入

科目(款)	科目(節)	件数	金額(円)
使用料および手数料	保健所手数料	94	64,000
	病院開設等手数料	20	483,000
	准看護師免許等手数料	59	344,000
	栄養士免許等手数料	36	157,200
	受胎調節実施指導員指定証交付手数料	1	4,000
	飼養返還手数料	35	122,500
	動物保護管理手数料	59	500,500
	食品衛生法による許可手数料	2,391	15,276,400
	調理師試験等手数料	189	995,000
	製菓衛生師試験等手数料	40	309,500
	魚介類行商営業許可手数料	18	15,660
	理容師、美容師、クリーニング師等手数料	29	407,200
	興行場営業許可手数料	1	5,500
	公衆浴場許可手数料	1	22,000
	旅館業営業許可手数料	30	572,400
	医薬品営業許可等手数料	241	3,372,600
	毒物劇物販売登録手数料	37	368,200
	麻薬施用者登録等手数料	74	314,500
		小計	3,355
雑入	情報公開文書複写料	58	1,545
	小計	58	1,545
	合計	3,413	23,335,705

○歳 出

(単位：円)

款		項		目	
総務費	120,270	総務管理費	20,650	人事管理費	20,650
		企画費	23,960	企画調整費	23,960
		防災費	75,660	災害救助費	75,660
民生費	703,686	児童福祉費	386,358	児童福祉施設費	386,358
		災害救助費	317,328	救助費	317,328
衛生費	36,207,082	公衆衛生費	26,817,158	公衆衛生総務費	22,083,328
				結核対策費	974,153
				予防費	3,393,922
				精神衛生費	365,755
		環境衛生費	1,495,662	食品衛生指導費	1,323,013
				環境衛生指導費	172,649
		保健所費	6,246,920	保健所費	6,246,920
		医薬費	1,647,342	医務費	1,144,294
				医療従事者確保対策費	2,500
				医療従事者養成費	104,244
薬務費	396,304				
合 計	37,031,038	合 計	37,031,038	合 計	37,031,038

5 管内の指数

(1) 総人口・世帯数・面積の状況

○総人口・世帯数・面積

平成30年10月1日現在

市町名	人 口 / 人			世帯数 /世帯	面 積 /km ²
	総 数	男	女		
伊勢市	124,650	58,909	65,741	51,600	208.35
鳥羽市	18,306	8,550	9,756	7,680	107.34
志摩市	47,653	22,014	25,639	20,028	178.95
玉城町	15,291	7,329	7,962	5,350	40.91
度会町	8,022	3,862	4,160	2,671	134.98
大紀町	8,212	3,831	4,381	3,545	233.32
南伊勢町	11,680	5,396	6,284	5,260	241.89
管内	233,814	109,891	123,923	96,134	1,145.74
三重県	1,790,376	873,224	917,152	737,760	5,774.41

※人口は三重県月別人口調査（三重県戦略企画部統計課）による。

(2) 人口の推移

(人)

	昭和55年	昭和60年	平成2年	平成7年	平成12年	平成17年	平成22年	平成27年
伊勢市	105,621	105,455	104,164	102,632	100,145	97,777	130,271	127,817
二見町	8,972	9,042	8,889	8,865	8,978	9,095	—	—
小俣町	15,463	16,371	17,074	18,300	18,125	18,986	—	—
御菌村	7,240	7,804	8,171	8,607	8,925	9,115	—	—
鳥羽市	28,812	28,363	27,320	26,806	24,945	23,067	21,435	19,448
志摩市	—	—	—	—	—	58,225	54,694	50,341
浜島町	7,295	7,127	6,877	6,509	6,012	—	—	—
大王町	10,030	10,133	9,653	9,036	8,465	—	—	—
志摩町	16,378	16,564	15,865	15,501	14,727	—	—	—
阿児町	19,380	20,455	20,851	22,213	22,995	—	—	—
磯部町	9,982	9,973	9,631	9,776	9,429	—	—	—
玉城町	11,643	12,141	12,348	13,313	14,284	14,831	15,297	15,431
度会町	8,730	8,996	9,075	9,077	9,218	9,057	8,692	8,309
大紀町	—	—	—	—	—	10,788	9,846	8,939
大宮町	6,086	6,007	5,804	5,520	5,242	—	—	—
紀勢町	5,996	5,631	5,055	4,811	4,488	—	—	—
大内山村	2,062	1,883	1,721	1,590	1,604	—	—	—
南伊勢町	—	—	—	—	—	16,687	14,791	12,788
南勢町	12,918	12,236	11,575	11,016	10,266	—	—	—
南島町	10,965	10,203	9,358	8,657	7,969	—	—	—
管内	287,573	288,384	283,431	282,229	275,817	267,628	255,026	243,073
三重県	1,686,936	1,747,311	1,792,514	1,841,358	1,857,339	1,866,963	1,854,724	1,815,865

※国勢調査の集計結果(10月1日)

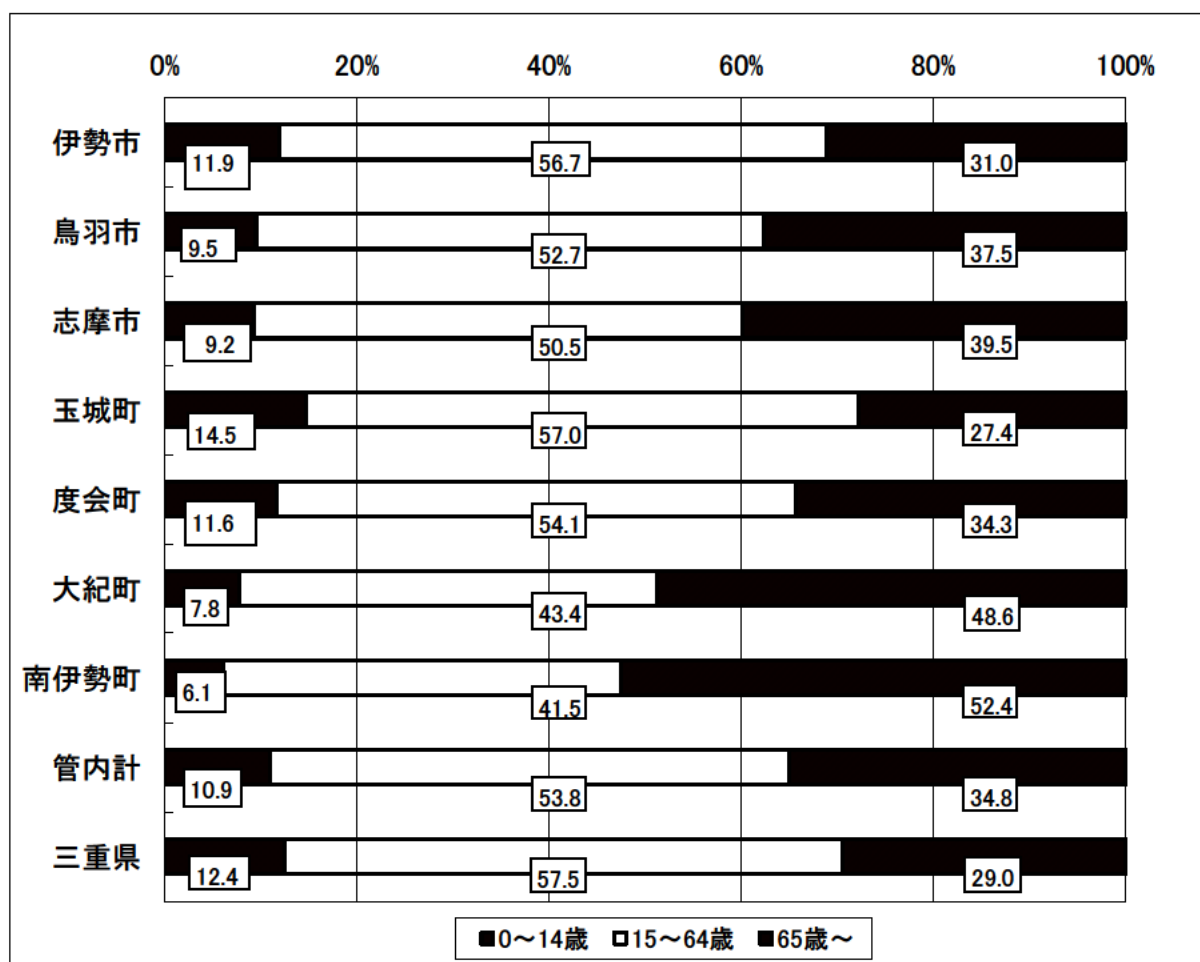
(3) 年齢3階級別人口

単位：人 平成30年10月1日現在

区分	総数	0～14歳	15～64歳	65歳～
伊勢市	124,650	14,879	70,646	38,607
鳥羽市	18,306	1,739	9,654	6,871
志摩市	47,653	4,381	24,053	18,802
玉城町	15,291	2,220	8,711	4,196
度会町	8,022	932	4,337	2,752
大紀町	8,212	642	3,564	3,990
南伊勢町	11,680	709	4,844	6,121
管内計	233,814	25,502	125,809	81,339
三重県	1,790,376	221,820	1,028,740	520,099

※人口は三重県月別人口調査（三重県戦略企画部統計課）による。

※表中の総数と、年齢3階級別人口は、年齢別人口には年齢不詳を含まないため一致しない。



※年齢3階級別人口の割合は年齢不詳を含む総数を分母として算出しているためその計は、100%にならない。

(4) 人口指数

平成30年10月1日現在

市町名	人 口 指 数 (%)			
	年少人口指数	老年人口指数	従属人口指数	老年化指数
伊勢市	21.1	54.6	75.7	259.5
鳥羽市	18.0	71.2	89.2	395.1
志摩市	18.2	78.2	96.4	429.2
玉城町	25.5	48.2	73.7	189.0
度会町	21.5	63.5	84.9	295.3
大紀町	18.0	112.0	130.0	621.5
南伊勢町	14.6	126.4	141.0	863.3
三重県	21.6	50.6	72.1	234.5
	生産年齢人口 に対する年少 人口の比率	生産年齢人口 に対する老年 人口の比率	生産年齢人口 に対する年少 人口と老年人 口の比率	年少人口に対 する老年人口 の比率
	年少人口÷生 産年齢人口× 100	老年人口÷生 産年齢人口× 100	(年少人口+ 老年人口)÷ 生産年齢人口 ×100	老年人口÷年 少人口×100

(5) 出生数

H29. 1. 1～H29. 12. 31 (確定数) 単位：人

市町名	総 数			2500 g 未満 (再掲)
	計	男	女	
伊勢市	821	437	384	70
鳥羽市	84	49	35	4
志摩市	237	114	123	16
玉城町	136	66	70	18
度会町	40	22	18	1
大紀町	16	4	12	1
南伊勢町	33	13	20	1
管 内	1,367	705	662	111
三重県	12,663	6,490	6,173	1,172
全 国	946,065	484,449	461,616	89,353

(6) 主要死因別死亡者数

単位：人

H29. 1. 1～H29. 12. 31 (確定数)

市町名	第1位 悪性新生物		第2位 心疾患 (高血圧症を除く)		第3位 老衰		第4位 脳血管疾患		第5位 肺炎		第6位 不慮の事故		第7位 血管性及び詳細 不明の認知症		第8位 腎不全		第9位 慢性閉塞性 肺疾患		第10位 自殺	
	人数	人口10 万人対	人数	人口10 万人対	人数	人口10 万人対	人数	人口10 万人対	人数	人口10 万人対	人数	人口10 万人対	人数	人口10 万人対	人数	人口10 万人対	人数	人口10 万人対	人数	人口10 万人対
管内	768	323.7	557	234.8	415	174.9	265	111.7	215	90.6	100	42.2	70	29.5	69	29.1	62	26.1	55	23.2
伊勢市	339	269.2	270	214.4	195	154.8	106	84.2	99	78.6	47	37.3	40	31.8	35	27.8	28	22.2	30	23.8
鳥羽市	86	461.8	46	247.0	29	155.7	32	171.8	18	96.7	11	59.1	7	37.6	2	10.7	9	48.3	3	16.1
志摩市	180	369.6	125	256.7	126	258.7	65	133.5	59	121.2	27	55.4	9	18.5	15	30.8	15	30.8	12	24.6
玉城町	27	176.1	31	202.2	22	143.5	17	110.9	8	52.2	5	32.6	3	19.6	4	26.1	—	—	3	19.6
度会町	26	320.0	18	221.5	16	196.9	8	98.4	7	86.1	4	49.2	—	—	2	24.6	4	49.2	1	12.3
大紀町	41	485.2	20	236.7	12	142.0	16	189.3	7	82.8	1	11.8	5	59.2	6	71.0	4	47.3	3	35.5
南伊勢町	69	572.1	47	389.7	15	124.4	21	174.1	17	141.0	5	41.5	6	49.7	5	41.5	2	16.6	3	24.9
三重県	5,209	289.6	3,166	176.0	2,064	114.7	1,663	92.4	1,487	82.7	662	36.8	357	19.8	407	22.6	320	17.8	305	17.0
全国	373,334	299.5	204,837	164.3	101,396	81.3	109,880	88.2	96,841	77.7	40,329	32.4	19,546	15.7	25,134	20.2	18,523	14.9	20,465	16.4

(7) 人口動態総覧

H29. 1. 1～H29. 12. 31 (確定数)

市町名 (県・ 全国)	出生		死亡				自然増減 人	死産		婚姻		離婚	
	人数	率 ‰	人数	率 ‰	うち乳児			人数	率 ‰	人数	率 ‰	人数	率 ‰
					人数	率 ‰							
管内	1,367	5.8	3,369	14.2	1	0.7	▲ 2,002	41	29.1	884	3.7	323	1.36
伊勢市	821	6.5	1,545	12.3	1	1.2	▲ 724	21	24.9	544	4.3	174	1.38
鳥羽市	84	4.5	322	17.3	-	-	▲ 238	3	34.5	61	3.3	22	1.18
志摩市	237	4.9	799	16.4	-	-	▲ 562	7	28.7	156	3.2	71	1.46
玉城町	136	8.9	149	9.7	-	-	▲ 13	6	42.3	57	3.7	23	1.50
度会町	40	4.9	106	13.0	-	-	▲ 66	3	69.8	18	2.2	13	1.60
大紀町	16	1.9	175	20.7	-	-	▲ 159	1	58.8	16	1.9	9	1.07
南伊勢町	33	2.7	273	22.6	-	-	▲ 240	-	-	32	2.7	11	0.91
三重県	12,663	7.2	20,531	11.6	18	1.4	▲ 7,868	268	20.7	7,937	4.5	2,784	1.58
全国	946,065	7.6	1,340,397	10.8	1,761	1.9	▲ 394,332	20,358	21.1	606,866	4.9	212,262	1.70

出生、死亡、婚姻、離婚率……人口千対

乳児死亡……生後1年未満の死亡

乳児死亡率……出生千対

自然増加……出生数から死亡数を減じたもの

死産率……出産(出生+死産)千対

人口……平成29年10月1日現在

