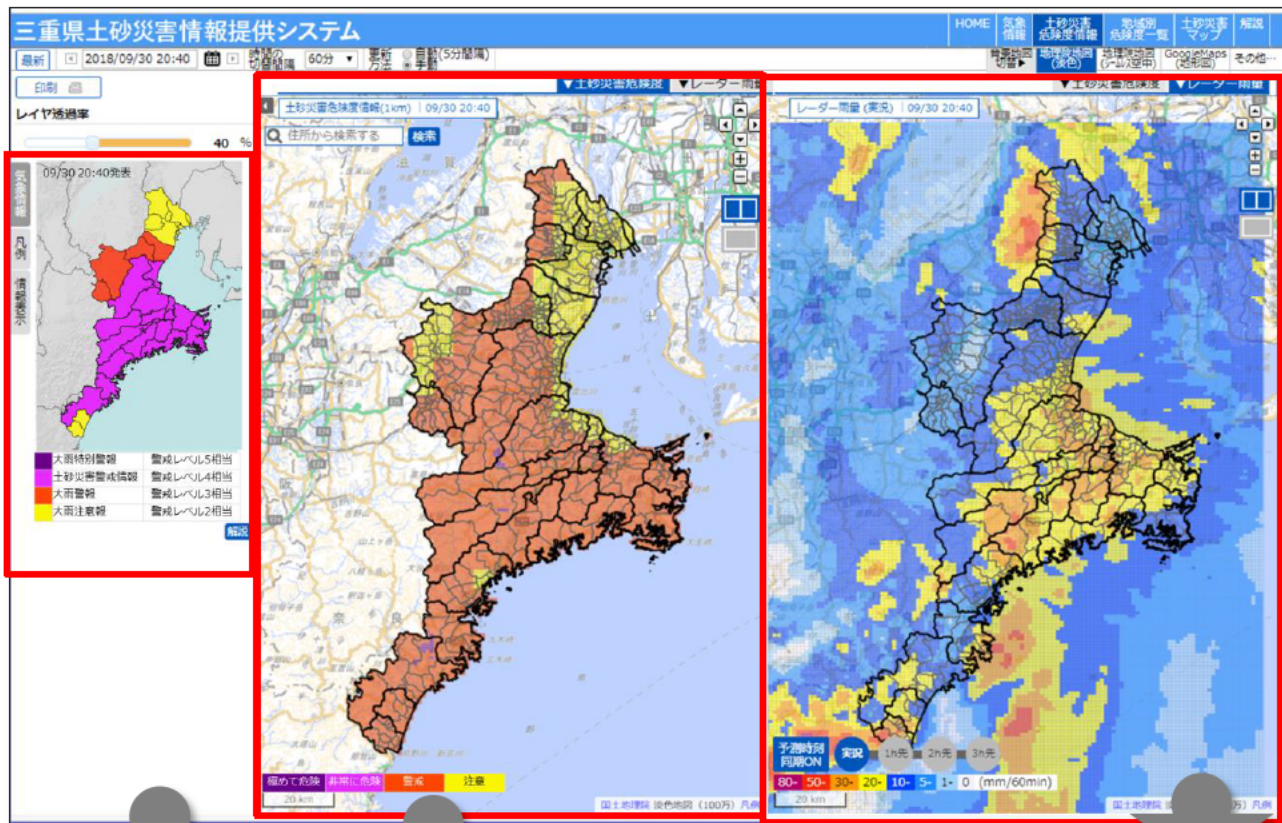


# 三重県土砂災害情報提供システム

県民のみなさんの避難行動や市町による避難勧告等の発令を適時・適切に行っていた  
 だけるよう、「三重県土砂災害情報提供システム」を運用しています。



## 土砂災害警戒情報等

土砂災害警戒情報や大雨警報等が発表されている市町を確認できます。

大雨特別警報	警戒レベル5相当
土砂災害警戒情報	警戒レベル4相当
大雨警報	警戒レベル3相当
大雨注意報	警戒レベル2相当

## 土砂災害危険度情報 (1kmメッシュ・地域別)

1kmメッシュ、地域別に、大雨による土砂災害発生  
 の危険度を確認できます。

極めて危険	実況で土砂災害警戒情報発表基準を超過	警戒レベル4相当
非常に危険	予想で土砂災害警戒情報発表基準を超過	
警戒	実況または予想で大雨警報発表基準の土壌雨量指数を超過	警戒レベル3相当
注意	実況または予想で大雨注意報発表基準の土壌雨量指数を超過	警戒レベル2相当

## レーダー雨量 実況・予測 (1kmメッシュ)

10分間隔で観測される1kmメッシュのレーダー雨量で、実況、1時間先から3時間先までの予測雨量を確認できます。

80-	20-30	1-5
50-80	10-20	0-1
30-50	5-10	

(mm/60min)

画面ははめ込み画像のため、実際の画面とは異なる場合があります。背景地図出典：国土地理院

アクセスはこちらから

三重県土砂災害情報提供システム

検索

<https://www.sabo.pref.mie.jp>  
 (パソコン、携帯電話、スマートフォン共通)

三重県 県土整備部 防災砂防課  
 〒514-8570 津市広明町13番地 (本庁5階)

Tel 059-224-2697

Fax 059-224-2684

E-Mail [bssabo@pref.mie.lg.jp](mailto:bssabo@pref.mie.lg.jp)

## 気象・土砂災害危険度情報

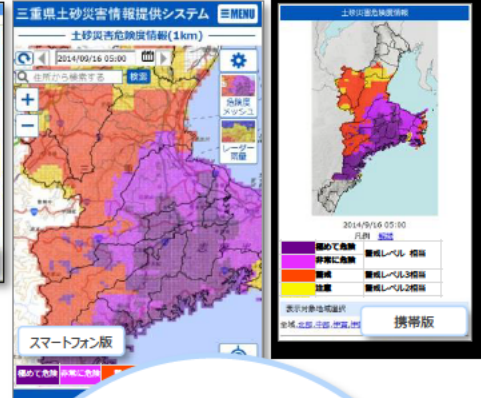
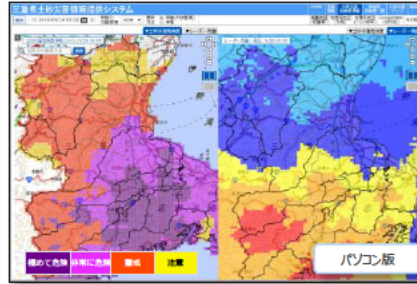
最新の気象情報を見る

最新の土砂災害危険度情報を見る

### 気象情報・土砂災害警戒情報

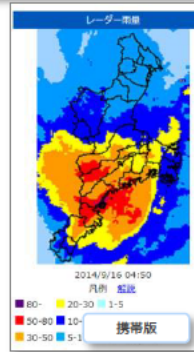
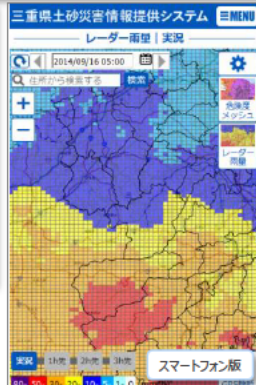
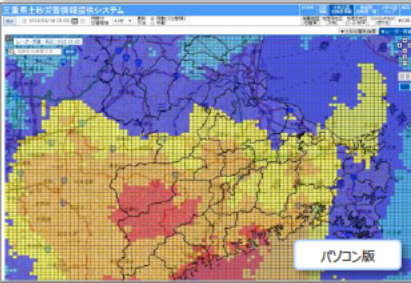


### 土砂災害危険度情報 (1kmメッシュ・地域別)



最新の降雨状況を見る

### レーダー雨量 実況・予測 (1kmメッシュ)



お手持ちの  
パソコン、スマート  
フォン、携帯などか  
ら閲覧できます。

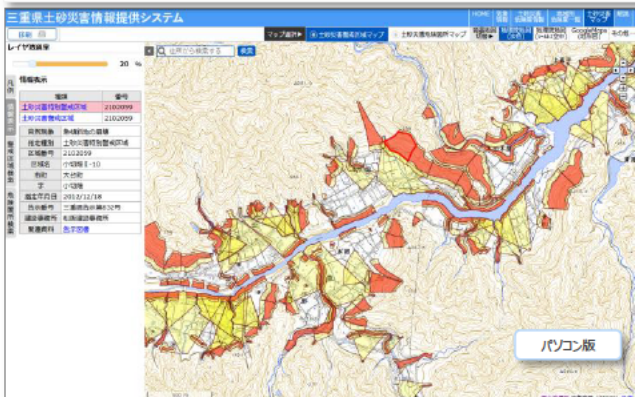
<https://www.sabo.pref.mie.jp>  
(パソコン、携帯電話、スマートフォン共通)



## 土砂災害警戒区域など

土砂災害マップを見る

### 土砂災害警戒区域等、土砂災害危険箇所



QRコードの  
アクセスはこちらから



<https://www.sabo.pref.mie.jp>  
(パソコン、携帯電話、スマートフォン共通)

QRコード対応機器を  
お持ちの方は、こちらから  
アクセスできます。

画面ははめ込み画像のため、実際の画面とは異なる場合があります。背景地図出典：国土地理院

## ご利用上の注意事項

三重県土砂災害情報提供システム（以下「本サイト」という。）は提供サービス（以下本サービスという。）はインターネット公開されており、無償で利用できます。ただし、本サービスを利用するための通信費等の費用は、利用者の負担となります。本サービスを利用した場合、三重県は、利用者が利用上の注意事項に同意したものとみなします。三重県は、本サイトの利用によって発生する直接または間接の損失、損害について一切の責任を負いません。本サービスについて、法令、政令、その他全ての法令、条例等の法規に反する目的、手段、方法で利用することを一切禁じます。また、他人の権利を侵害する目的、手段、方法での利用、公序良俗に反する利用についても一切禁じます。本サービスの利用目的および利用方法については、利用者の判断と責任に委ねられており、三重県は一切関与いたしません。本サービスは、予告なしに内容を変更、削除したり、メンテナンス等のため、運用の停止、休止または中止をすることがあります。本サイトの掲載情報を利用者が編集、加工して作成した成果物を他に転載、引用等する場合は、利用者は「出典：三重県土砂災害情報提供システムJ」のように出典を明記してください。