

■ 宅配便回収の利用方法

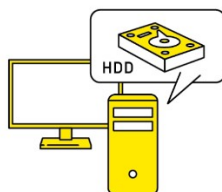
お申込み後にパソコンを宅配便（無料）で送るだけ。



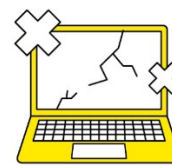
どんなパソコンでも回収が可能です。



どんなに古くても
OK!



HDDが無いPCも
OK!



壊れて動かなくても
OK!

- ・ インターネットから申し込み後、希望日時（年中無休・最短翌日）に佐川急便がご自宅まで回収に伺います。
- ・ 回収後は、国の認定工場で確実に処理を行います。
- ・ 回収から処理完了までのトレーサビリティを、マイページとメールで確認することが可能です。
- ・ 対象品目は、パソコンを中心に 400 品目以上
- ・ 通常料金 1 箱 1,500 円（税抜） → **パソコンを含むと無料**
 - － 2 箱目以降の回収は 1 箱 1,500 円（税抜）
 - － 箱のサイズは 3 辺合計 140 センチ、重量 20 キロ以内
 - － パソコンのデータ消去ソフトも無料で利用可能、別料金で消去作業+証明書発行も可能
- ※ CRT（ブラウン管）モニタは、有害物質等の処理が必要なため、無料の対象外（1 台 3,000 円の処理費がかかります。）です。

■ サービス提供会社の概要

- 【会社名】 リネットジャパングループ株式会社 (東証マザーズ 証券コード: 3556)
- 【所在地】 名古屋市中村区平池町 4-60-12 グローバルゲート 26 階
- 【設立】 2000 年 7 月 27 日
- 【代表者名】 代表取締役社長 黒田武志
- 【資本金】 13 億 1,597 万円 (2019 年 9 月 30 日現在)
- 【従業員数】 488 名 (パート・アルバイト含む/2019 年 9 月 30 日現在)
- 【事業内容】 ネットリサイクル事業「環境省・経済産業省の認定事業者」として**自治体と連携したパソコン・小型家電回収**／ネットリユース事業「本、ゲームソフト、ブランド品」の中古品販売／カンボジア事業 車両販売、マイクロファイナンス、リース、人材送出し
- 【URL】 <https://corp.renet.jp/>

※使用済小型家電の宅配便回収サービスは、リネットジャパングループの 100% 子会社リネットジャパン株式会社が提供します。

■ 宅配便回収 連携自治体 ※2019 年 12 月 2 日時点

全国 223 市区町村と連携 (人口計: 4,901 万人、カバー率: 38%)

連携市町村について: https://www.renet.jp/local_government_list/

連携自治体一覧

●政令市	
 京都市 CITY OF KYOTO	 横浜市 CITY OF YOKOHAMA
 さいたま市	 千葉市 CHIBA CITY
 SAPPORO 札幌市 CITY OF SAPPORO	 浜松市
 KOBE 神戸市 NIPPON-CROSSING KOBÉ	 ④名古屋市 CITY OF NAGOYA
 川崎市 KAWASAKI CITY	 福岡市 FUKUOKA CITY
 静岡市	 新潟市
 相模原市 Sagamihara City	 仙台市 SENDAI CITY
 熊本市 KUMAMOTO CITY	

●東日本		●西日本	
 船橋市	 立川市	 大府市	 小牧市
 小平市	 国立市	 豊橋市	 知多市
 小樽市	 藤沢市	 津島市	 津島市
 武蔵野市	 府中市	 長岡京市	 川西市
 川口市	 三鷹市	 阪南市	 東大津市
 横芝光町	 平川市	 大津市	 東大阪市
 厚狭町	 板柳町	 加古川市	
 足立区	 須賀川市	 河内長野市	 田尻町
 国分寺市	 戸田市	 下関市	 益城町
 高槻市	 狭山市	 宝塚市	 相良村
 深谷市	 狭山市	 日進市	 宇土市
 春日部市	 白糠町	 福津市	 山江村
 北秋田市	 北本市	 長洲町	 市川町
 鹿嶋市	 港区	 熊野町	 南小国町
 厚木市	 つくば市	 若狭町	 名張市
 中野区	 小笠原市	 小国町	 松島市
 墨田区	 富士見市	 春日井市	 尾張旭市
 和光市	 太田市	 宮崎市	