



さわ  
触

つ

て

想像して

わくわくして

み

考えて

る

wild boar

5000

いのしし

かわふわ

まるい

ユ  
兔

探  
って

Rabbit

サラサラ

ほさほさ

ごわごわ

くねくね

Bear

しゃかしやか

ツルツル

ながい

ゴツゴツ

感  
じて

MieMu

みえむ

三重県総合博物館

MieMu: Mie Prefectural Museum, Japan

会期 令和2年3月14日(土)  
~4月5日(日)

会場 三重県総合博物館3階  
企画展示室

主催 みえむプロジェクト実行  
委員会  
三重県総合博物館  
協力 三重県立盲学校  
三重県総合博物館ミュー  
ジウムパートナー

平成31年度文化庁地域と共働  
した博物館創造活動支援事業

文化庁

Agency for Cultural Affairs, Government of Japan

deer

もふもふ

しか

ぷにぷに

角  
上  
E

ふれて

# 成果報告展示 さわって みるミュージアム



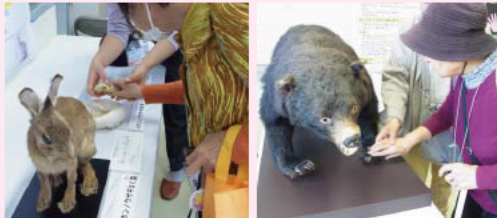
## (1)さわって学ぶ三重の生きものたち

三重に生息する野生のほ乳類について、県立盲学校小学部児童の皆さんがグループで調べた成果と、本プロジェクトの概要を紹介します。さわったからこそ気づくことができる手ざわりや質感に注目してください。

## (2)くらべてみよう！いろいろな手ざわり

シカやイノシシの毛皮を、実際にさわって毛の硬さなどの質感をじっくり感じてみてください。その他、国産材でつくった教材「森のカケラ」などをお楽しみいただけます。

観覧料：基本展示室の観覧料(一般520円、大学生310円)が必要です。  
※高校生以下無料



(県立盲学校での移動展示「さわって みるミュージアム」の様子)

**ご注意ください**

資料保存のため、はく製にさわられる日時を限定しています。詳細は関連イベントをご覧ください。

## 関連イベント

★のイベントは展示室内での開催となります。参加は無料ですが観覧料が必要です。

### ★はく製を触って観察してみよう

実際に本はく製にさわってみよう

日時：開催期間中の  
土曜・日曜・祝日  
14時～15時



### ★見て体験しよう！展示室の裏側(VR体験)

収蔵庫をVRでみてみよう

日時：3月20日(金・祝)  
13時～14時



### ★ワークシートを使って江戸時代の旅を学ぼう

江戸時代の旅人になった気分で  
建築模型を観察しよう

日時：3月28日(土)  
13時～14時

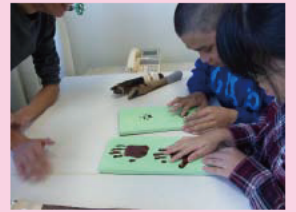


### さわって！足跡あてクイズ

どの動物の足跡だろう  
さわってあててみよう

日時：3月28日(土)、4月4日(土)  
10時～12時/13時～15時

場所：3階学習交流スペース  
参加費：無料



同時開催！トピック展

**観覧無料**

### 天然記念物 ネコギギの水族展示

期間：2月29日(土)～4月5日(日)【予定】  
会場：2階 交流展示室

亀山市、いなべ市が保護増殖している  
個体を、取組とともに紹介します。

※生体展示のため、予定が変更になる場合があります。



ネコギギ(撮影：鹿野雄一)

同時開催！トピック展

**観覧無料**

### 山の鳥たち

期間：2月29日(土)～4月5日(日)  
会場：2階 交流展示室

伊賀自然の会より寄贈された伊賀地域  
周辺の鳥類はく製を紹介します。



オオコノハスク

開催予告！春の企画展 第27回企画展

### 「名所発見・再発見！

～浮世絵でめぐる三重の魅力～

期間：4月18日(土)～6月14日(日)

今も昔も旅の楽しみの一つ、名所めぐりの  
魅力を、浮世絵をはじめとする名所絵を  
通して紹介します。



「二見ヶ浦の光景」歌川国芳作

## MieMu 三重県総合博物館

みえむ MieMu: Mie Prefectural Museum, Japan

三重県津市一身田上津部田3060(三重県総合文化センター向かい) 〒514-0061  
tel 059-228-2283(代表) fax 059-229-8310 mail MieMu@pref.mie.lg.jp  
web <https://www.bunka.pref.mie.lg.jp/MieMu/>  
twitter @mie\_pref\_mu\_eum  
facebook <https://www.facebook.com/mie.pref.museum>

【観覧時間】午前9時～午後5時

(但し、展示エリアへの入場は午後4時30分まで)

【休館日】3月16日(月)、23日(月)、30日(月)

【アクセス】公共交通機関：津駅(近鉄名古屋線、JR紀勢本線、伊勢鉄道)西口下車、津駅西口から三重交通バス(「総合文化センター行き」「夢が丘団地行き」)約5分、「総合文化センター前」下車/徒歩：津駅西口から約25分/自動車：伊勢自動車道「津IC」から約10分、「芸濃IC」から約20分

