

連絡先
戦略企画部統計課 分析・情報班
担当者： 正後、宮崎
電話： 059-224-3051

三重県鉱工業指数(令和元年11月分)

1. 概況

令和元年11月の生産指数は、前月比0.1%の低下で2か月ぶりでマイナスとなり、103.1(季節調整済指数、平成27年=100)となりました。低下した業種は輸送機械工業、生産用機械工業、情報通信機械工業などで、上昇した業種は金属製品工業、化学工業、業務用機械工業などでした。

一方、在庫指数は前月比4.9%の上昇で3か月ぶりでプラスとなり、96.3(季節調整済指数)となりました。上昇した業種は化学工業、輸送機械工業、電気機械工業(旧分類)などで、低下した業種は、石油・石炭製品工業、その他工業、汎用・生産用・業務用機械工業などでした。

また、原指数(平成27年=100)で前年同月比をみると、生産指数は12.9%の低下で9か月連続でマイナス、在庫指数は9.5%の上昇で6か月連続でプラスとなりました。

— 三重県及び全国の鉱工業生産指数 —

平成27年=100

	三重県				全国			
	季節調整済指数		原指数		季節調整済指数		原指数	
		前月比		前年同月比		前月比		前年同月比
令和元年 5月	110.6	3.7	104.3	▲ 2.0	104.9	2.0	97.8	▲ 2.1
6月	108.1	▲ 2.3	106.8	▲ 3.3	101.4	▲ 3.3	101.5	▲ 3.8
7月	103.5	▲ 4.3	109.4	▲ 7.5	102.7	1.3	106.9	0.7
8月	108.5	4.8	96.7	▲ 1.8	101.5	▲ 1.2	93.6	▲ 4.7
9月	100.5	▲ 7.4	104.0	▲ 7.2	103.2	1.7	105.2	1.3
10月	103.2	2.7	107.9	▲ 7.3	98.6	▲ 4.5	101.0	▲ 7.7
11月	103.1	▲ 0.1	108.5	▲ 12.9	97.6	▲ 1.0	99.7	▲ 8.2

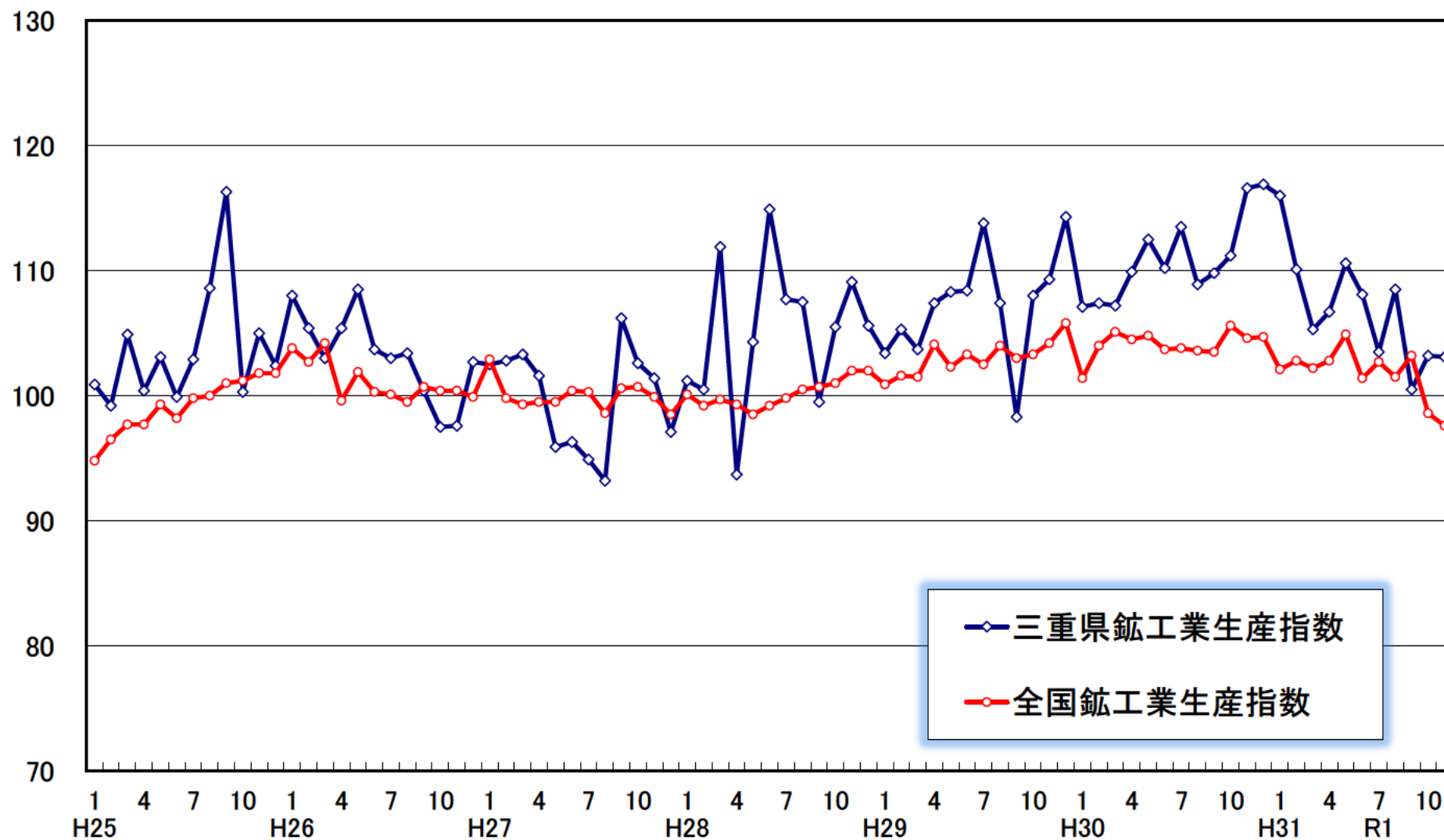
— 三重県及び全国の鉱工業生産者製品在庫指数 —

平成27年=100

	三重県				全国			
	季節調整済指数		原指数		季節調整済指数		原指数	
		前月比		前年同月比		前月比		前年同月比
令和元年 5月	88.2	▲ 0.2	89.6	▲ 0.1	104.3	0.5	105.1	1.5
6月	91.1	3.3	89.7	4.3	104.7	0.4	105.0	3.0
7月	91.3	0.2	91.2	4.3	104.5	▲ 0.2	106.4	2.5
8月	94.0	3.0	92.5	7.6	104.4	▲ 0.1	106.4	2.6
9月	93.0	▲ 1.1	91.1	0.2	102.9	▲ 1.4	102.5	0.9
10月	91.8	▲ 1.3	92.2	3.8	104.2	1.3	104.7	2.6
11月	96.3	4.9	96.4	9.5	103.3	▲ 0.9	105.0	1.6

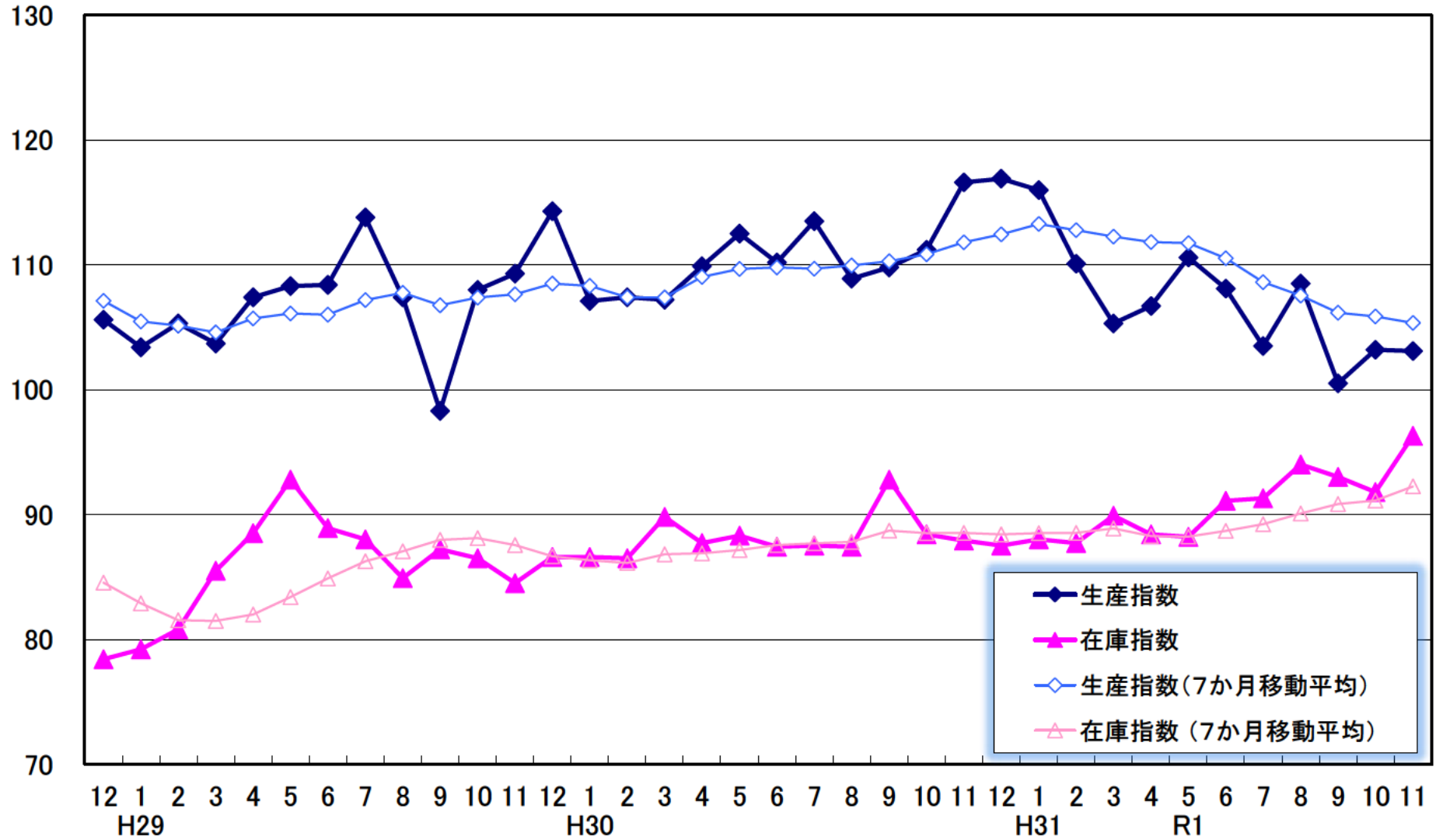
三重県及び全国の鋳工業生産指数(季節調整済指数)

H27 = 100



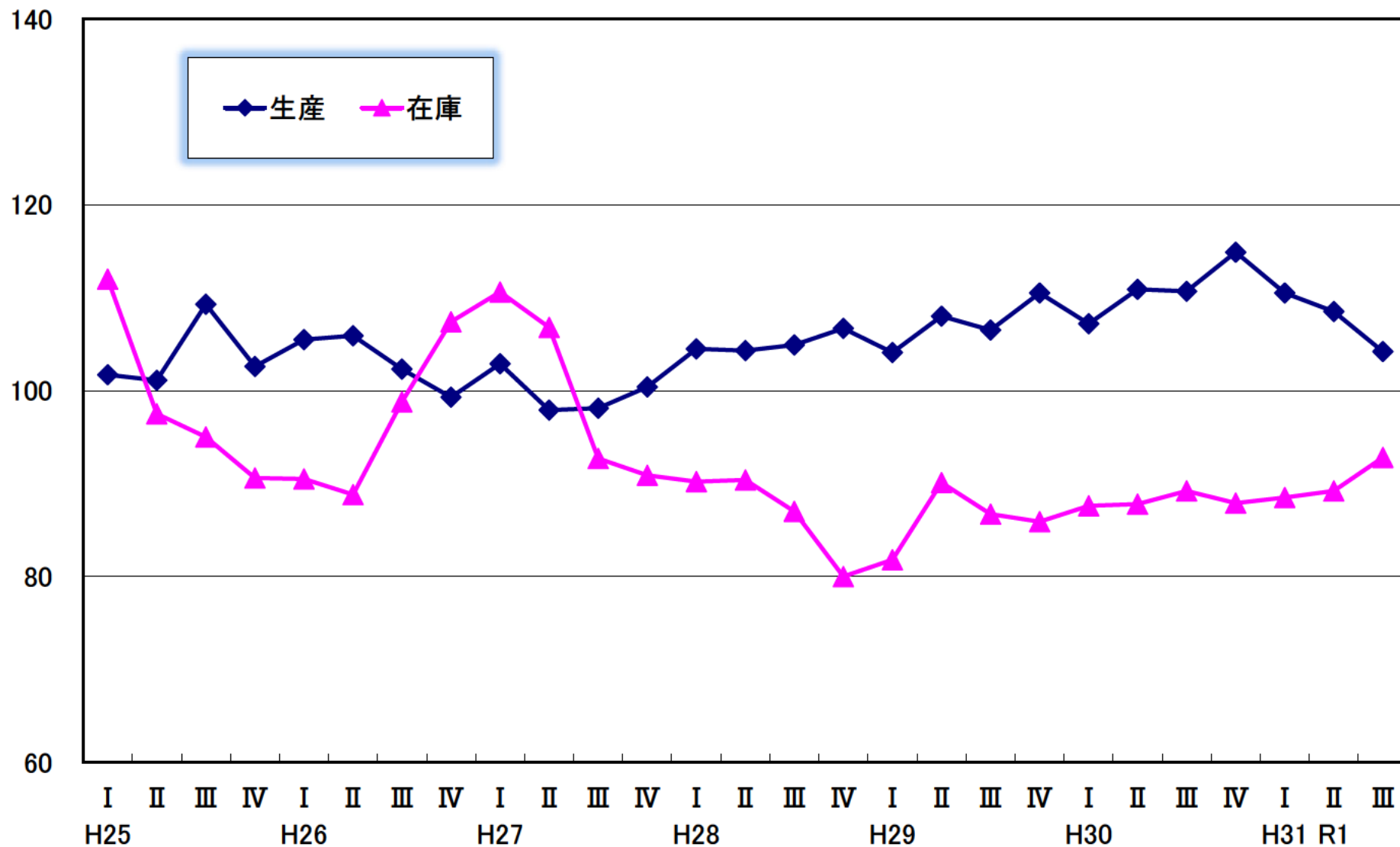
三重県の鉱工業指数(季節調整済指数)

H27 = 100



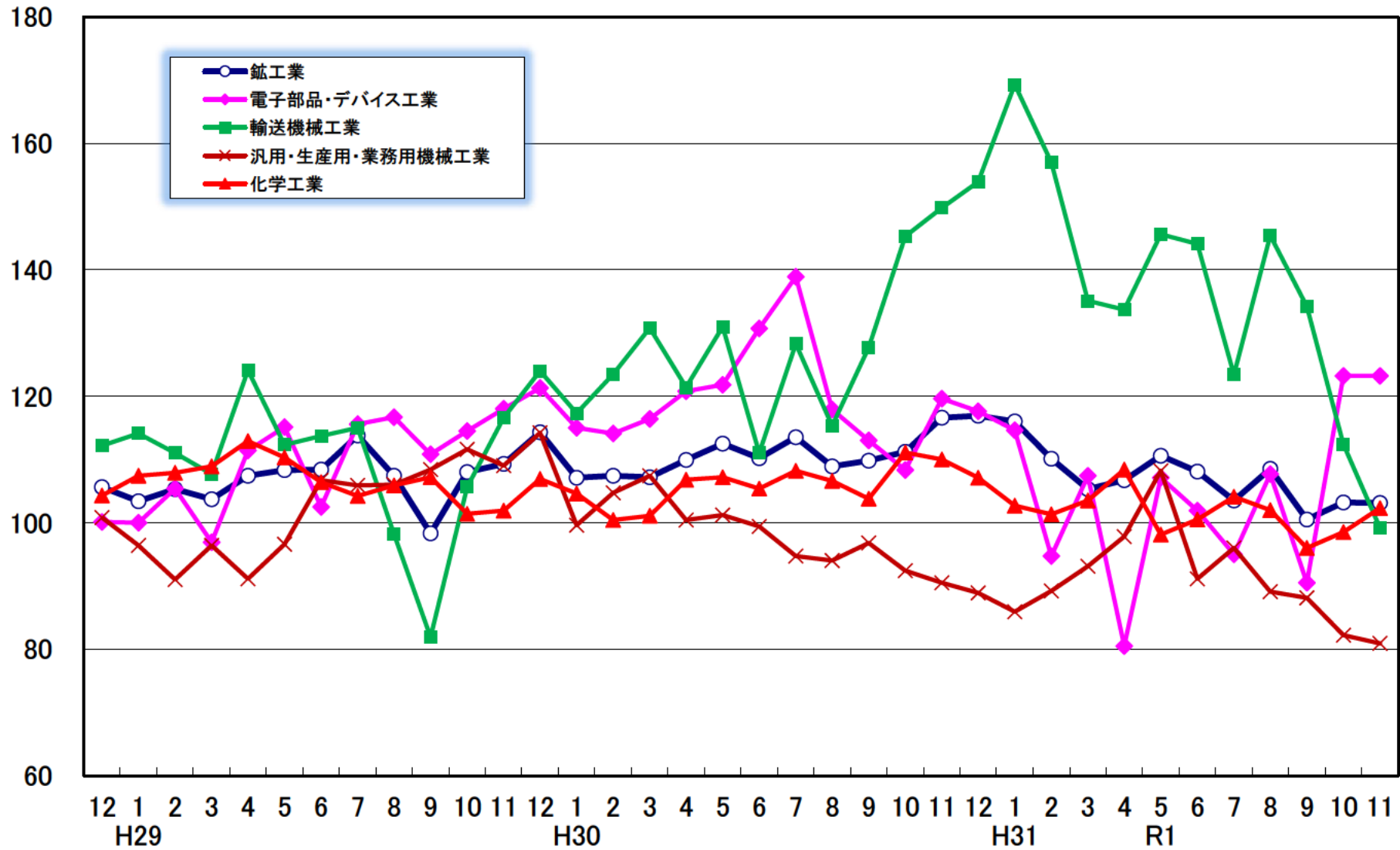
三重県の四半期別鋳工業指数の推移(季節調整済指数)

H27 = 100



三重県の主要業種別生産指数の推移(季節調整済指数)

H27 = 100



三重県鋳工業生産及び生産者製品在庫指数

1年11月分

平成27年=100

項目	区分	生産指数					生産者製品在庫指数				
		季節調整済指数			原指数		季節調整済指数			原指数	
		令和1年 10月	令和1年 11月	前月比	令和1年 11月	前年 同月比	令和1年 10月	令和1年 11月	前月比	令和1年 11月	前年 同月比
鋳工業		103.2	103.1	▲ 0.1	108.5	▲ 12.9	91.8	96.3	4.9	96.4	9.5
製造工業		103.2	103.1	▲ 0.1	108.5	▲ 12.9	91.8	96.4	5.0	96.5	9.5
鉄鋼・非鉄金属工業		110.2	106.2	▲ 3.6	112.3	▲ 15.8	129.4	133.2	2.9	133.1	▲ 8.7
鉄鋼業		97.3	90.1	▲ 7.4	94.9	▲ 29.2	-	-	-	-	-
非鉄金属工業		116.2	113.2	▲ 2.6	120.0	▲ 9.8	-	-	-	-	-
金属製品工業		91.5	104.4	14.1	102.1	▲ 6.9	146.5	151.2	3.2	168.8	▲ 0.1
はん用・生産用・業務用機械工業		82.2	80.9	▲ 1.6	82.1	▲ 12.0	137.9	135.9	▲ 1.5	138.7	48.2
はん用機械工業		78.1	76.5	▲ 2.0	80.3	▲ 21.1	-	-	-	-	-
生産用機械工業		80.1	73.8	▲ 7.9	81.9	▲ 21.3	-	-	-	-	-
業務用機械工業		97.6	111.4	14.1	85.7	44.5	-	-	-	-	-
電気機械工業（旧分類）		110.3	110.0	▲ 0.3	119.7	▲ 4.8	53.4	58.2	9.0	55.5	5.5
電子部品・デバイス工業		123.2	123.2	0.0	133.2	0.8	-	-	-	-	-
電気機械工業		70.8	69.1	▲ 2.4	73.0	▲ 29.5	-	-	-	-	-
情報通信機械工業		95.3	75.8	▲ 20.5	82.2	▲ 25.0	-	-	-	-	-
輸送機械工業		112.4	99.2	▲ 11.7	107.9	▲ 35.2	27.2	34.6	27.2	37.2	23.6
窯業・土石製品工業		111.8	111.3	▲ 0.4	115.9	▲ 4.2	123.0	123.4	0.3	124.5	15.7
化学工業		98.5	102.3	3.9	101.5	▲ 6.9	109.1	122.4	12.2	113.2	8.7
石油・石炭製品工業		98.7	90.4	▲ 8.4	89.2	18.8	125.5	113.8	▲ 9.3	100.1	8.6
プラスチック製品工業		106.3	106.9	0.6	113.9	▲ 2.6	143.1	148.5	3.8	146.2	23.7
パルプ・紙・紙加工品工業		76.0	108.1	42.2	110.8	▲ 8.3	88.6	85.7	▲ 3.3	101.2	▲ 6.3
繊維工業		63.3	64.5	1.9	66.6	▲ 24.0	108.6	112.8	3.9	108.2	▲ 8.7
食料品工業		114.1	113.2	▲ 0.8	126.0	3.4	105.4	109.7	4.1	114.4	3.1
その他工業		101.5	97.9	▲ 3.5	101.9	▲ 5.7	128.1	120.8	▲ 5.7	123.8	▲ 6.1
ゴム製品工業		98.3	95.8	▲ 2.5	100.2	▲ 6.3	131.3	127.1	▲ 3.2	126.2	3.3
家具工業		112.9	103.2	▲ 8.6	99.2	7.9	90.2	61.2	▲ 32.2	59.2	▲ 11.6
木材・木製品工業		74.1	76.8	3.6	81.5	▲ 6.8	51.8	53.2	2.7	53.1	▲ 18.2
その他製品工業		125.1	112.6	▲ 10.0	119.4	▲ 8.7	164.6	160.1	▲ 2.7	175.8	▲ 18.3
鋳業		95.0	85.6	▲ 9.9	98.0	▲ 5.5	103.3	87.2	▲ 15.6	91.1	9.9
(参考)											
電力事業		74.6	65.3	▲ 12.5	67.3	▲ 29.4	-	-	-	-	-
産業総合		103.0	102.7	▲ 0.3	108.1	▲ 13.0	91.8	96.3	4.9	96.4	9.5

三重県 財別生産及び生産者製品在庫指数

1年11月分

平成27年=100

区分	生産指数					生産者製品在庫指数				
	季節調整済指数			原指数		季節調整済指数			原指数	
項目	令和1年 10月	令和1年 11月	前月比	令和1年 11月	前年 同月比	令和1年 10月	令和1年 11月	前月比	令和1年 11月	前年 同月比
鉱工業	103.2	103.1	▲ 0.1	108.5	▲ 12.9	91.8	96.3	4.9	96.4	9.5
最終需要財	103.7	103.0	▲ 0.7	108.7	▲ 19.7	78.9	80.2	1.6	86.5	5.5
投資財	91.4	97.6	6.8	96.8	▲ 10.1	115.5	117.1	1.4	118.5	7.2
資本財	96.4	94.6	▲ 1.9	96.0	▲ 12.4	108.1	105.3	▲ 2.6	106.5	12.6
建設財	88.3	99.4	12.6	98.1	▲ 6.0	126.2	130.9	3.7	136.9	1.5
消費財	122.8	108.5	▲ 11.6	120.3	▲ 25.9	57.9	59.6	2.9	66.6	3.7
耐久消費財	125.4	104.9	▲ 16.3	116.4	▲ 38.7	32.6	38.5	18.1	42.6	7.8
非耐久消費財	115.9	116.3	0.3	125.7	2.2	110.1	108.9	▲ 1.1	112.5	0.8
生産財	102.9	103.1	0.2	108.4	▲ 7.6	102.3	108.6	6.2	104.1	12.3
鉱工業用生産財	103.0	103.6	0.6	108.7	▲ 8.2	96.5	104.8	8.6	100.9	11.9
その他用生産財	101.8	98.5	▲ 3.2	105.2	0.1	132.0	129.8	▲ 1.7	120.6	14.4

全国鉱工業生産及び生産者製品在庫指数

1年11月分

平成27年=100

項目	区分	生産指数					生産者製品在庫指数				
		季節調整済指数			原指数		季節調整済指数			原指数	
		令和1年 10月	令和1年 11月	前月比	令和1年 11月	前年 同月比	令和1年 10月	令和1年 11月	前月比	令和1年 11月	前年 同月比
鉱工業		98.6	97.6	▲ 1.0	99.7	▲ 8.2	104.2	103.3	▲ 0.9	105.0	1.6
製造工業		98.6	97.7	▲ 0.9	99.8	▲ 8.1	104.1	103.3	▲ 0.8	105.0	1.5
鉄鋼・非鉄金属工業		94.8	93.4	▲ 1.5	94.3	▲ 9.7	104.9	105.2	0.3	104.4	4.6
鉄鋼		93.6	91.3	▲ 2.5	91.8	▲ 10.5	106.4	106.2	▲ 0.2	106.1	4.9
非鉄金属工業		97.1	98.3	1.2	99.6	▲ 8.0	96.8	99.6	2.9	95.2	2.7
金属製品工業		96.1	93.5	▲ 2.7	97.7	▲ 10.0	103.1	105.6	2.4	104.9	0.9
生産用機械工業		106.3	97.0	▲ 8.7	95.2	▲ 18.6	87.1	86.1	▲ 1.1	88.2	2.8
汎用・業務用機械工業		96.6	95.4	▲ 1.2	94.9	▲ 11.1	109.8	109.8	0.0	111.7	4.9
汎用機械工業		96.0	95.4	▲ 0.6	94.6	▲ 12.1	111.4	111.4	0.0	113.5	1.3
業務用機械工業		99.0	98.5	▲ 0.5	96.0	▲ 7.2	108.2	108.6	0.4	109.5	9.7
電子部品・デバイス工業		100.3	100.4	0.1	104.7	▲ 9.0	79.2	83.6	5.6	81.9	▲ 1.4
電気・情報通信機械工業		97.3	94.4	▲ 3.0	92.7	▲ 8.7	99.7	98.2	▲ 1.5	100.3	▲ 7.3
電気機械工業		98.7	96.2	▲ 2.5	94.5	▲ 10.4	105.3	102.9	▲ 2.3	105.5	1.1
情報通信機械工業		95.4	90.7	▲ 4.9	88.3	▲ 3.5	79.9	76.1	▲ 4.8	81.3	▲ 33.5
輸送機械工業		97.5	101.5	4.1	104.6	▲ 7.8	85.4	78.4	▲ 8.2	89.9	▲ 13.2
窯業・土石製品工業		97.1	96.8	▲ 0.3	101.6	▲ 5.0	99.1	100.5	1.4	100.7	1.8
化学工業		103.5	101.2	▲ 2.2	105.2	▲ 9.5	121.9	123.6	1.4	122.2	8.5
石油・石炭製品工業		92.6	92.0	▲ 0.6	92.7	▲ 1.4	95.3	92.7	▲ 2.7	96.9	▲ 7.6
プラスチック製品工業		102.6	101.7	▲ 0.9	106.3	▲ 5.5	110.0	109.7	▲ 0.3	111.0	4.2
パルプ・紙・紙加工品工業		95.6	95.5	▲ 0.1	96.6	▲ 4.7	106.0	107.6	1.5	107.0	10.4
食料品・たばこ工業		97.6	99.2	1.6	101.3	▲ 1.2	115.7	112.8	▲ 2.5	115.0	2.4
その他工業		93.3	91.3	▲ 2.1	93.9	▲ 5.7	101.7	101.2	▲ 0.5	103.1	1.3
繊維工業		91.0	87.5	▲ 3.8	88.0	▲ 7.9	102.0	100.6	▲ 1.4	104.7	1.6
木材・木製品工業		106.0	106.5	0.5	110.6	1.3	98.2	98.5	0.3	96.6	▲ 1.8
家具工業		100.2	93.5	▲ 6.7	97.6	▲ 6.2	106.5	103.4	▲ 2.9	111.7	▲ 2.2
ゴム製品工業		97.6	96.5	▲ 1.1	100.0	▲ 5.7	106.2	111.1	4.6	103.4	11.2
その他製品工業		95.1	90.7	▲ 4.6	92.3	▲ 3.7	95.0	94.8	▲ 0.2	98.6	▲ 2.0
鉱業		93.4	87.8	▲ 6.0	90.3	▲ 9.8	100.7	97.6	▲ 3.1	98.9	▲ 0.3

「経済産業省：鉱工業指数」