

測定結果報告書

2019年12月12日

御中

御依頼を受けました試料について分析の結果を次のとおり御報告致します。

件名	旧森職員住宅アスベスト分析調査業委託		
試料名	職員住宅(鉄筋コンクリート造2階建て) 天井 石綿大平板		
採取	2019年12月5日	受付方法	分析者採取
分析方法	JIS A1481-1 偏光顕微鏡法		

分析の対象	分析の結果	単位	基準
クリソタイル(定性)	検出	-	検出しないこと
アモサイト(定性)	不検出	-	検出しないこと
クロシドライト(定性)	不検出	-	検出しないこと
トレモライト(定性)	不検出	-	検出しないこと
アクチノライト(定性)	不検出	-	検出しないこと
アンソフィライト(定性)	不検出	-	検出しないこと
以下余白			
備考			

偏光顕微鏡写真

[備考]

伸長の符号

直交ポラー+530nm. 鋭敏色検板を挿入して観察したとき、アスベスト繊維を北西～南東方向に向けた状態で以下の符号及び色を示す。

正の符号：オレンジ

負の符号：青

分散色

単ポラー+分散染色用対物レンズで観察したとき、アスベスト繊維を垂直方向（⊥）に向けた状態で表中の色を示す。

アスベストの光学的性質

	伸長の符号	分散色
クリソタイル	正の符号	屈折率1.550 青（⊥）
アモサイト	正の符号	屈折率1.680 青（⊥）
クロシドライト	負の符号	屈折率1.700 青（⊥）
アンソフィライト	正の符号	屈折率1.605 青（⊥）
トレモライト	正の符号	屈折率1.605 青（⊥）
アクチノライト	正の符号	屈折率1.630 青（⊥）

偏光顕微鏡写真

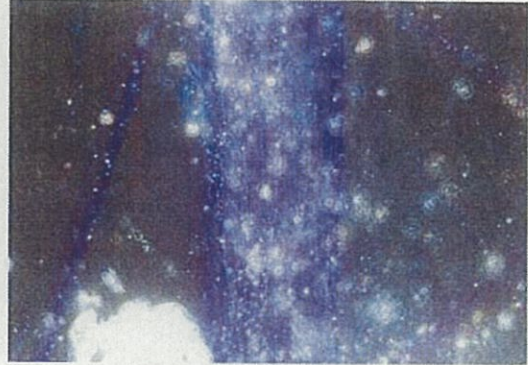
試料名： 職員住宅(鉄筋コンクリート造2階建て)天井

伸長の符号



正の符号

分散色



屈折率1.550 青(⊥)

クリソタイル検出