

|                     |
|---------------------|
| 連絡先                 |
| 戦略企画部 統計課<br>分析・情報班 |
| 担当者： 正後、宮崎          |
| 電話： 059-224-3051    |

## 三重県鉱工業指数(令和元年12月分)

### 1. 概況

令和元年12月の生産指数は、前月比1.8%の上昇で2か月ぶりでプラスとなり、105.0(季節調整済指数、平成27年=100)となりました。上昇した業種は金属製品工業、電子部品・デバイス工業、電気機械工業などで、低下した業種は輸送機械工業、化学工業、食料品工業などでした。

一方、在庫指数は前月比4.6%の低下で2か月ぶりでマイナスとなり、91.9(季節調整済指数)となりました。低下した業種は化学工業、輸送機械工業、食料品工業などで、上昇した業種は、金属製品工業、その他工業、汎用・生産用・業務用機械工業などでした。

また、原指数(平成27年=100)で前年同月比をみると、生産指数は8.9%の低下で10か月連続でマイナス、在庫指数は5.0%の上昇で7か月連続でプラスとなりました。

#### — 三重県及び全国の鉱工業生産指数 —

平成27年=100

|         | 三重県     |       |       |        | 全国      |       |       |       |
|---------|---------|-------|-------|--------|---------|-------|-------|-------|
|         | 季節調整済指数 |       | 原指数   |        | 季節調整済指数 |       | 原指数   |       |
|         |         | 前月比   |       | 前年同月比  |         | 前月比   |       | 前年同月比 |
| 令和元年 6月 | 108.1   | ▲ 2.3 | 106.8 | ▲ 3.3  | 101.4   | ▲ 3.3 | 101.5 | ▲ 3.8 |
| 7月      | 103.5   | ▲ 4.3 | 109.4 | ▲ 7.5  | 102.7   | 1.3   | 106.9 | 0.7   |
| 8月      | 108.5   | 4.8   | 96.7  | ▲ 1.8  | 101.5   | ▲ 1.2 | 93.6  | ▲ 4.7 |
| 9月      | 100.5   | ▲ 7.4 | 104.0 | ▲ 7.2  | 103.2   | 1.7   | 105.2 | 1.3   |
| 10月     | 103.2   | 2.7   | 107.9 | ▲ 7.3  | 98.6    | ▲ 4.5 | 101.0 | ▲ 7.7 |
| 11月     | 103.1   | ▲ 0.1 | 108.5 | ▲ 12.9 | 97.6    | ▲ 1.0 | 99.7  | ▲ 8.2 |
| 12月     | 105.0   | 1.8   | 109.1 | ▲ 8.9  | 98.8    | 1.2   | 101.4 | ▲ 3.1 |

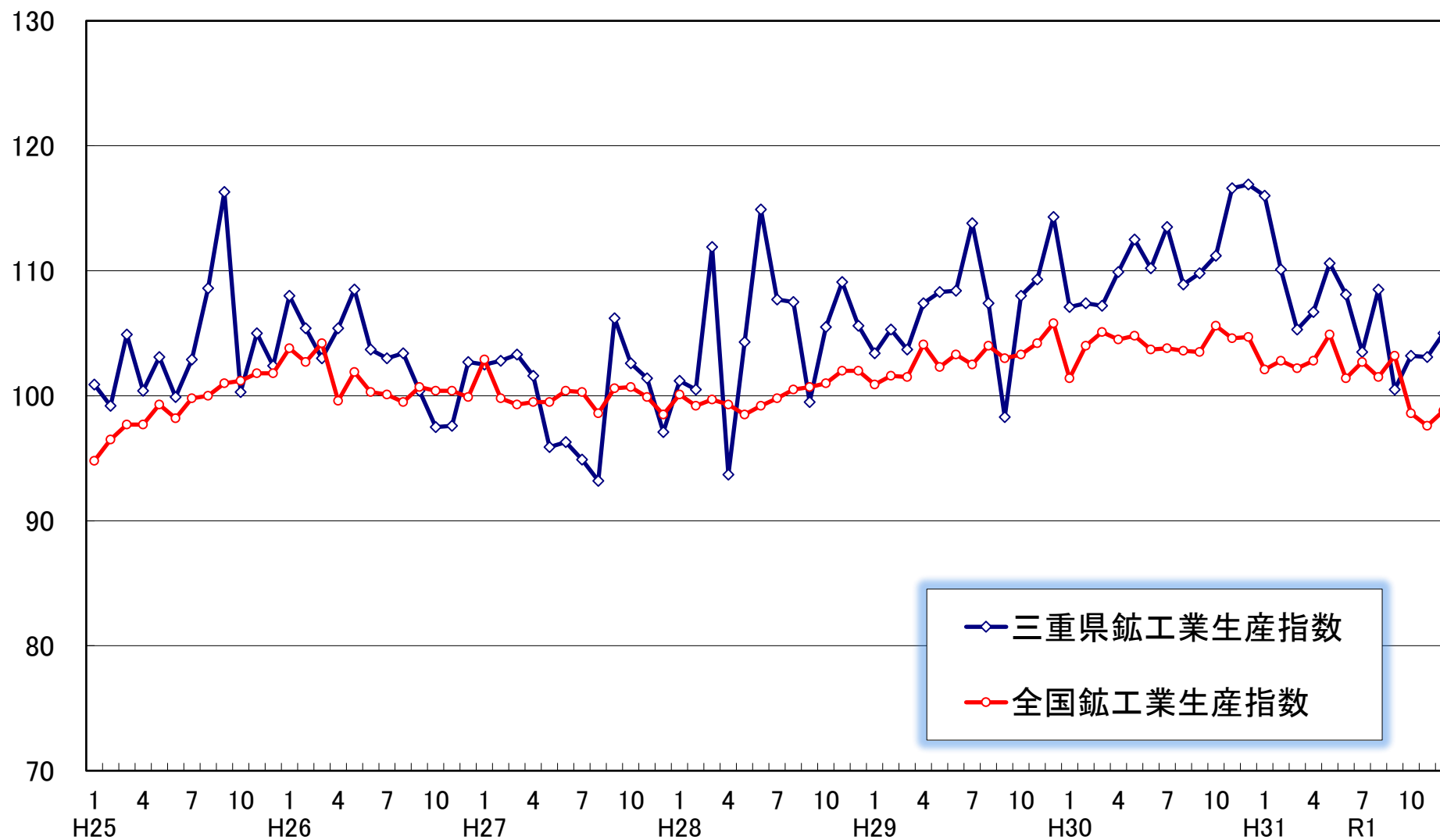
#### — 三重県及び全国の鉱工業生産者製品在庫指数 —

平成27年=100

|         | 三重県     |       |      |       | 全国      |       |       |       |
|---------|---------|-------|------|-------|---------|-------|-------|-------|
|         | 季節調整済指数 |       | 原指数  |       | 季節調整済指数 |       | 原指数   |       |
|         |         | 前月比   |      | 前年同月比 |         | 前月比   |       | 前年同月比 |
| 令和元年 6月 | 91.1    | 3.3   | 89.7 | 4.3   | 104.7   | 0.4   | 105.0 | 3.0   |
| 7月      | 91.3    | 0.2   | 91.2 | 4.3   | 104.5   | ▲ 0.2 | 106.4 | 2.5   |
| 8月      | 94.0    | 3.0   | 92.5 | 7.6   | 104.4   | ▲ 0.1 | 106.4 | 2.6   |
| 9月      | 93.0    | ▲ 1.1 | 91.1 | 0.2   | 102.9   | ▲ 1.4 | 102.5 | 0.9   |
| 10月     | 91.8    | ▲ 1.3 | 92.2 | 3.8   | 104.2   | 1.3   | 104.7 | 2.6   |
| 11月     | 96.3    | 4.9   | 96.4 | 9.5   | 103.3   | ▲ 0.9 | 105.0 | 1.6   |
| 12月     | 91.9    | ▲ 4.6 | 93.7 | 5.0   | 104.2   | 0.9   | 101.8 | 1.3   |

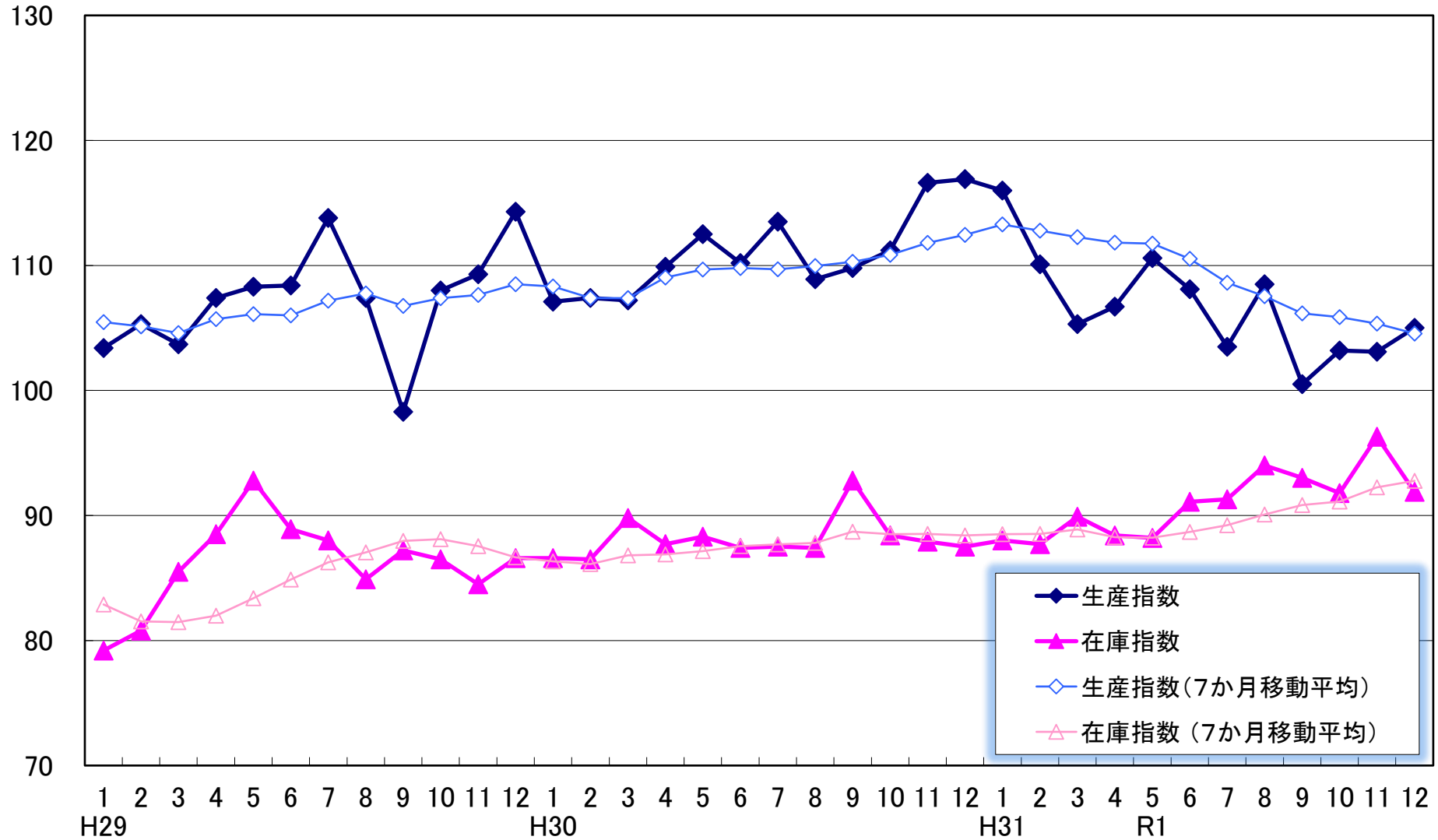
# 三重県及び全国の鋳工業生産指数(季節調整済指数)

H27 = 100



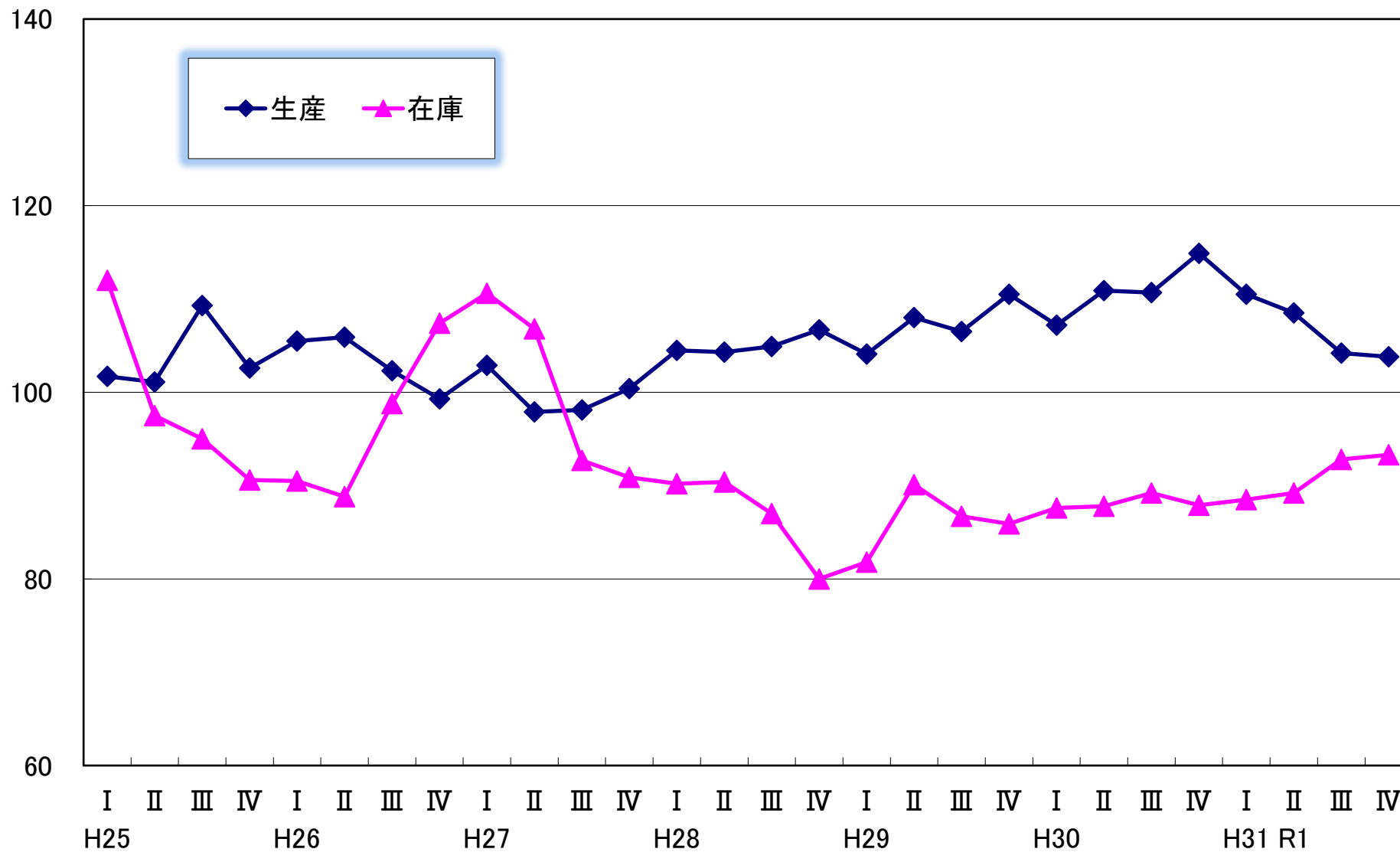
# 三重県の鉱工業指数(季節調整済指数)

H27 = 100



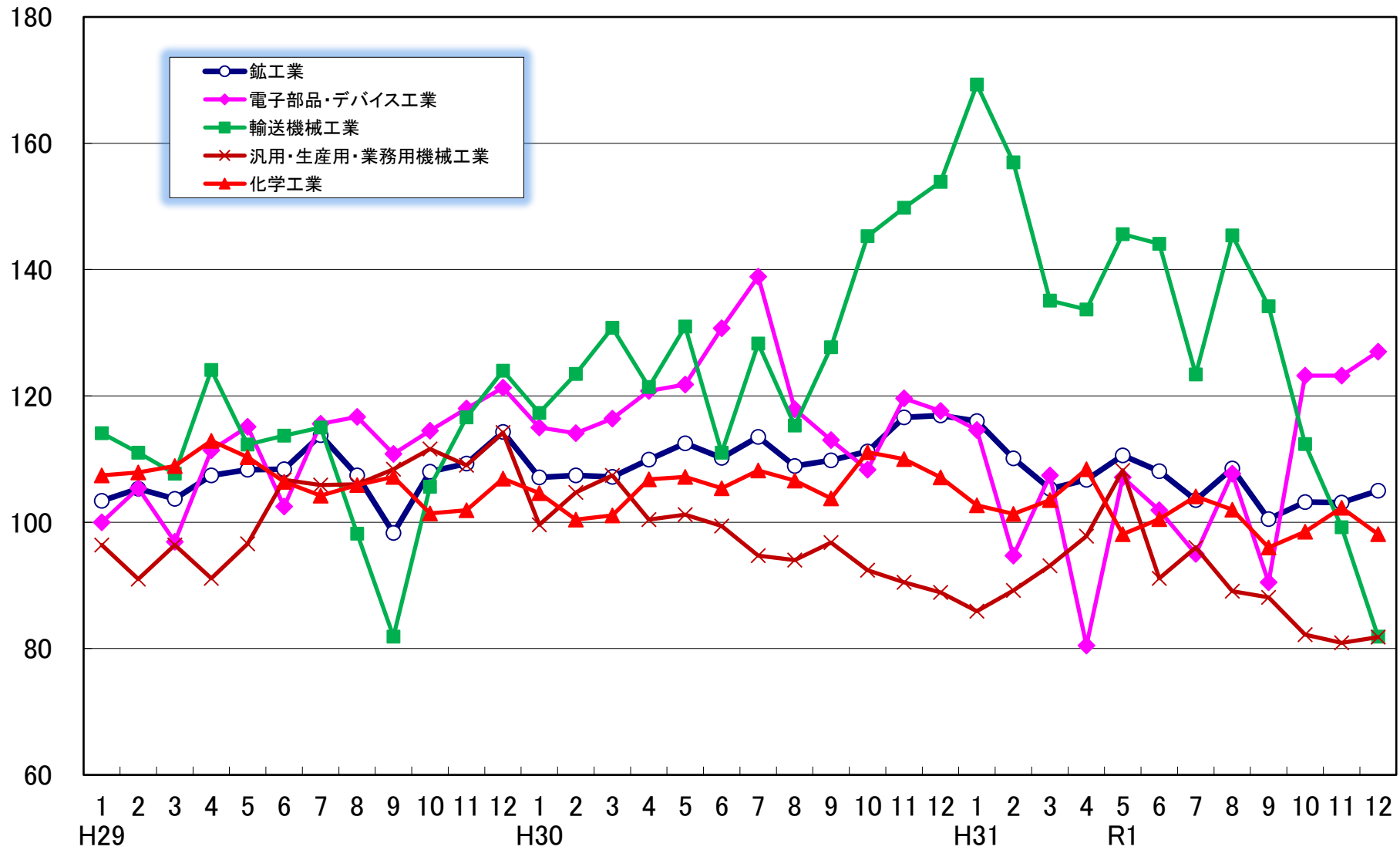
# 三重県の四半期別鋳工業指数の推移(季節調整済指数)

H27 = 100



# 三重県の主要業種別生産指数の推移(季節調整済指数)

H27 = 100



### 三重県鋳工業生産及び生産者製品在庫指数

1年12月分

平成27年=100

| 項目              | 区分 | 生産指数        |             |        |             |           | 生産者製品在庫指数   |             |        |             |           |
|-----------------|----|-------------|-------------|--------|-------------|-----------|-------------|-------------|--------|-------------|-----------|
|                 |    | 季節調整済指数     |             |        | 原指数         |           | 季節調整済指数     |             |        | 原指数         |           |
|                 |    | 令和1年<br>11月 | 令和1年<br>12月 | 前月比    | 令和1年<br>12月 | 前年<br>同月比 | 令和1年<br>11月 | 令和1年<br>12月 | 前月比    | 令和1年<br>12月 | 前年<br>同月比 |
| 鋳工業             |    | 103.1       | 105.0       | 1.8    | 109.1       | ▲ 8.9     | 96.3        | 91.9        | ▲ 4.6  | 93.7        | 5.0       |
| 製造工業            |    | 103.1       | 105.0       | 1.8    | 109.1       | ▲ 8.9     | 96.4        | 91.9        | ▲ 4.7  | 93.7        | 5.0       |
| 鉄鋼・非鉄金属工業       |    | 106.2       | 105.2       | ▲ 0.9  | 103.6       | ▲ 12.4    | 133.2       | 134.5       | 1.0    | 130.1       | ▲ 5.5     |
| 鉄鋼業             |    | 90.1        | 94.2        | 4.6    | 90.0        | ▲ 28.5    | -           | -           | -      | -           | -         |
| 非鉄金属工業          |    | 113.2       | 111.7       | ▲ 1.3  | 109.5       | ▲ 4.7     | -           | -           | -      | -           | -         |
| 金属製品工業          |    | 104.4       | 193.9       | 85.7   | 162.0       | 112.0     | 151.2       | 183.8       | 21.6   | 187.1       | 28.6      |
| はん用・生産用・業務用機械工業 |    | 80.9        | 81.8        | 1.1    | 88.3        | ▲ 6.5     | 135.9       | 137.6       | 1.3    | 129.2       | 53.3      |
| はん用機械工業         |    | 76.5        | 77.3        | 1.0    | 78.7        | ▲ 18.1    | -           | -           | -      | -           | -         |
| 生産用機械工業         |    | 73.8        | 73.4        | ▲ 0.5  | 78.6        | ▲ 14.4    | -           | -           | -      | -           | -         |
| 業務用機械工業         |    | 111.4       | 110.8       | ▲ 0.5  | 122.2       | 26.9      | -           | -           | -      | -           | -         |
| 電気機械工業（旧分類）     |    | 110.0       | 115.5       | 5.0    | 122.9       | 3.8       | 58.2        | 55.3        | ▲ 5.0  | 51.8        | 2.6       |
| 電子部品・デバイス工業     |    | 123.2       | 127.0       | 3.1    | 136.5       | 10.3      | -           | -           | -      | -           | -         |
| 電気機械工業          |    | 69.1        | 73.7        | 6.7    | 76.5        | ▲ 24.6    | -           | -           | -      | -           | -         |
| 情報通信機械工業        |    | 75.8        | 80.0        | 5.5    | 80.0        | ▲ 14.5    | -           | -           | -      | -           | -         |
| 輸送機械工業          |    | 99.2        | 81.9        | ▲ 17.4 | 87.6        | ▲ 45.7    | 34.6        | 25.8        | ▲ 25.4 | 33.4        | 2.5       |
| 窯業・土石製品工業       |    | 111.3       | 108.5       | ▲ 2.5  | 106.3       | ▲ 5.6     | 123.4       | 116.4       | ▲ 5.7  | 119.1       | 7.4       |
| 化学工業            |    | 102.3       | 98.1        | ▲ 4.1  | 108.3       | ▲ 8.5     | 122.4       | 108.3       | ▲ 11.5 | 113.1       | ▲ 6.0     |
| 石油・石炭製品工業       |    | 90.4        | 87.1        | ▲ 3.7  | 97.6        | ▲ 3.3     | 113.8       | 108.9       | ▲ 4.3  | 100.7       | ▲ 1.2     |
| プラスチック製品工業      |    | 106.9       | 106.3       | ▲ 0.6  | 111.6       | 2.2       | 148.5       | 147.0       | ▲ 1.0  | 141.4       | 20.8      |
| パルプ・紙・紙加工品工業    |    | 108.1       | 92.3        | ▲ 14.6 | 59.3        | ▲ 10.2    | 85.7        | 84.7        | ▲ 1.2  | 83.1        | ▲ 5.4     |
| 繊維工業            |    | 64.5        | 85.4        | 32.4   | 67.8        | 16.1      | 112.8       | 108.1       | ▲ 4.2  | 103.9       | ▲ 10.8    |
| 食料品工業           |    | 113.2       | 109.4       | ▲ 3.4  | 131.5       | 0.8       | 109.7       | 102.2       | ▲ 6.8  | 104.8       | ▲ 1.2     |
| その他工業           |    | 97.9        | 100.2       | 2.3    | 93.6        | ▲ 2.1     | 120.8       | 126.5       | 4.7    | 132.7       | ▲ 1.8     |
| ゴム製品工業          |    | 95.8        | 92.7        | ▲ 3.2  | 86.6        | ▲ 7.5     | 127.1       | 125.7       | ▲ 1.1  | 126.2       | ▲ 0.3     |
| 家具工業            |    | 103.2       | 110.0       | 6.6    | 99.8        | 9.0       | 61.2        | 114.0       | 86.3   | 107.2       | 74.0      |
| 木材・木製品工業        |    | 76.8        | 81.5        | 6.1    | 75.7        | 0.0       | 53.2        | 51.8        | ▲ 2.6  | 50.1        | ▲ 19.1    |
| その他製品工業         |    | 112.6       | 132.4       | 17.6   | 123.9       | 8.0       | 160.1       | 161.3       | 0.7    | 190.3       | ▲ 14.4    |
| 鋳業              |    | 85.6        | 89.6        | 4.7    | 96.8        | ▲ 6.9     | 87.2        | 93.2        | 6.9    | 95.7        | 10.9      |
| (参考)            |    |             |             |        |             |           |             |             |        |             |           |
| 電力事業            |    | 65.3        | 91.7        | 40.4   | 95.8        | 22.3      | -           | -           | -      | -           | -         |
| 産業総合            |    | 102.7       | 104.9       | 2.1    | 109.0       | ▲ 8.6     | 96.3        | 91.9        | ▲ 4.6  | 93.7        | 5.0       |

### 三重県 財別生産及び生産者製品在庫指数

1年12月分

平成27年=100

| 区分      | 生産指数        |             |        |             |           | 生産者製品在庫指数   |             |        |             |           |
|---------|-------------|-------------|--------|-------------|-----------|-------------|-------------|--------|-------------|-----------|
|         | 季節調整済指数     |             |        | 原指数         |           | 季節調整済指数     |             |        | 原指数         |           |
| 項目      | 令和1年<br>11月 | 令和1年<br>12月 | 前月比    | 令和1年<br>12月 | 前年<br>同月比 | 令和1年<br>11月 | 令和1年<br>12月 | 前月比    | 令和1年<br>12月 | 前年<br>同月比 |
| 鉱工業     | 103.1       | 105.0       | 1.8    | 109.1       | ▲ 8.9     | 96.3        | 91.9        | ▲ 4.6  | 93.7        | 5.0       |
| 最終需要財   | 103.0       | 103.0       | 0.0    | 110.0       | ▲ 15.8    | 80.2        | 80.7        | 0.6    | 85.1        | 9.5       |
| 投資財     | 97.6        | 109.6       | 12.3   | 108.6       | 11.2      | 117.1       | 123.2       | 5.2    | 118.3       | 18.1      |
| 資本財     | 94.6        | 89.3        | ▲ 5.6  | 91.0        | ▲ 15.5    | 105.3       | 108.8       | 3.3    | 104.5       | 18.8      |
| 建設財     | 99.4        | 155.5       | 56.4   | 137.8       | 70.1      | 130.9       | 146.5       | 11.9   | 139.2       | 17.2      |
| 消費財     | 108.5       | 99.5        | ▲ 8.3  | 111.3       | ▲ 31.6    | 59.6        | 56.3        | ▲ 5.5  | 64.6        | 1.4       |
| 耐久消費財   | 104.9       | 88.7        | ▲ 15.4 | 96.6        | ▲ 48.1    | 38.5        | 31.7        | ▲ 17.7 | 42.0        | ▲ 2.1     |
| 非耐久消費財  | 116.3       | 113.7       | ▲ 2.2  | 132.3       | 2.1       | 108.9       | 107.4       | ▲ 1.4  | 107.5       | 4.0       |
| 生産財     | 103.1       | 104.5       | 1.4    | 108.6       | ▲ 3.5     | 108.6       | 100.9       | ▲ 7.1  | 100.3       | 2.3       |
| 鉱工業用生産財 | 103.6       | 105.2       | 1.5    | 109.6       | ▲ 3.7     | 104.8       | 97.4        | ▲ 7.1  | 97.7        | 2.0       |
| その他用生産財 | 98.5        | 96.4        | ▲ 2.1  | 97.3        | ▲ 0.3     | 129.8       | 121.0       | ▲ 6.8  | 114.0       | 4.1       |

# 全国鉱工業生産及び生産者製品在庫指数

1年12月分

平成27年=100

| 項目           | 区分 | 生産指数        |             |       |             |           | 生産者製品在庫指数   |             |        |             |           |
|--------------|----|-------------|-------------|-------|-------------|-----------|-------------|-------------|--------|-------------|-----------|
|              |    | 季節調整済指数     |             |       | 原指数         |           | 季節調整済指数     |             |        | 原指数         |           |
|              |    | 令和1年<br>11月 | 令和1年<br>12月 | 前月比   | 令和1年<br>12月 | 前年<br>同月比 | 令和1年<br>11月 | 令和1年<br>12月 | 前月比    | 令和1年<br>12月 | 前年<br>同月比 |
| 鉱工業          |    | 97.6        | 98.8        | 1.2   | 101.4       | ▲ 3.1     | 103.3       | 104.2       | 0.9    | 101.8       | 1.3       |
| 製造工業         |    | 97.7        | 98.7        | 1.0   | 101.4       | ▲ 3.2     | 103.3       | 104.3       | 1.0    | 101.8       | 1.3       |
| 鉄鋼・非鉄金属工業    |    | 93.4        | 92.5        | ▲ 1.0 | 92.2        | ▲ 8.3     | 105.2       | 105.7       | 0.5    | 105.2       | 3.8       |
| 鉄鋼           |    | 91.3        | 90.0        | ▲ 1.4 | 89.5        | ▲ 9.8     | 106.2       | 106.6       | 0.4    | 105.7       | 4.2       |
| 非鉄金属工業       |    | 98.3        | 98.7        | 0.4   | 97.8        | ▲ 5.2     | 99.6        | 100.7       | 1.1    | 102.8       | 2.0       |
| 金属製品工業       |    | 93.5        | 95.2        | 1.8   | 94.4        | ▲ 3.4     | 105.6       | 109.1       | 3.3    | 99.0        | 3.1       |
| 生産用機械工業      |    | 97.0        | 112.7       | 16.2  | 114.9       | 1.3       | 86.1        | 87.4        | 1.5    | 87.9        | 4.9       |
| 汎用・業務用機械工業   |    | 95.4        | 101.5       | 6.4   | 107.7       | ▲ 2.1     | 109.8       | 111.7       | 1.7    | 111.5       | 4.0       |
| 汎用機械工業       |    | 95.4        | 102.3       | 7.2   | 109.6       | ▲ 2.6     | 111.4       | 110.3       | ▲ 1.0  | 110.6       | 0.2       |
| 業務用機械工業      |    | 98.5        | 99.2        | 0.7   | 100.6       | ▲ 0.1     | 108.6       | 113.7       | 4.7    | 112.7       | 9.0       |
| 電子部品・デバイス工業  |    | 100.4       | 103.7       | 3.3   | 105.2       | ▲ 0.6     | 83.6        | 71.7        | ▲ 14.2 | 66.9        | ▲ 10.8    |
| 電気・情報通信機械工業  |    | 94.4        | 95.0        | 0.6   | 100.2       | ▲ 4.1     | 98.2        | 99.6        | 1.4    | 97.5        | ▲ 8.8     |
| 電気機械工業       |    | 96.2        | 98.7        | 2.6   | 101.7       | ▲ 4.6     | 102.9       | 104.0       | 1.1    | 101.4       | ▲ 2.7     |
| 情報通信機械工業     |    | 90.7        | 86.2        | ▲ 5.0 | 96.3        | ▲ 2.9     | 76.1        | 84.7        | 11.3   | 83.0        | ▲ 29.1    |
| 輸送機械工業       |    | 101.5       | 97.4        | ▲ 4.0 | 96.9        | ▲ 6.3     | 78.4        | 82.8        | 5.6    | 78.8        | ▲ 6.5     |
| 窯業・土石製品工業    |    | 96.8        | 94.5        | ▲ 2.4 | 98.0        | ▲ 5.5     | 100.5       | 100.2       | ▲ 0.3  | 100.2       | 1.1       |
| 化学工業         |    | 101.2       | 102.0       | 0.8   | 106.2       | ▲ 3.3     | 123.6       | 123.8       | 0.2    | 122.6       | 7.3       |
| 石油・石炭製品工業    |    | 92.0        | 91.6        | ▲ 0.4 | 101.9       | ▲ 0.7     | 92.7        | 90.6        | ▲ 2.3  | 89.0        | ▲ 9.6     |
| プラスチック製品工業   |    | 101.7       | 101.0       | ▲ 0.7 | 100.2       | ▲ 3.7     | 109.7       | 110.6       | 0.8    | 108.3       | 3.5       |
| パルプ・紙・紙加工品工業 |    | 95.5        | 93.1        | ▲ 2.5 | 95.2        | ▲ 5.6     | 107.6       | 108.1       | 0.5    | 102.9       | 12.1      |
| 食料品・たばこ工業    |    | 99.2        | 98.4        | ▲ 0.8 | 107.0       | 1.5       | 112.8       | 114.2       | 1.2    | 108.2       | 0.6       |
| その他工業        |    | 91.3        | 90.4        | ▲ 1.0 | 90.3        | ▲ 4.3     | 101.2       | 100.6       | ▲ 0.6  | 102.9       | 0.2       |
| 繊維工業         |    | 87.5        | 89.1        | 1.8   | 88.4        | ▲ 4.9     | 100.6       | 100.7       | 0.1    | 105.5       | 2.1       |
| 木材・木製品工業     |    | 106.5       | 103.3       | ▲ 3.0 | 103.3       | ▲ 0.9     | 98.5        | 100.1       | 1.6    | 97.0        | ▲ 2.8     |
| 家具工業         |    | 93.5        | 95.4        | 2.0   | 101.3       | ▲ 1.7     | 103.4       | 100.5       | ▲ 2.8  | 110.9       | ▲ 4.1     |
| ゴム製品工業       |    | 96.5        | 92.4        | ▲ 4.2 | 87.3        | ▲ 9.1     | 111.1       | 107.7       | ▲ 3.1  | 101.5       | 5.3       |
| その他製品工業      |    | 90.7        | 89.6        | ▲ 1.2 | 90.3        | ▲ 0.3     | 94.8        | 94.1        | ▲ 0.7  | 96.9        | ▲ 2.1     |
| 鉱業           |    | 87.8        | 88.0        | 0.2   | 95.7        | ▲ 7.0     | 97.6        | 96.9        | ▲ 0.7  | 98.7        | ▲ 2.4     |

「経済産業省：鉱工業指数」