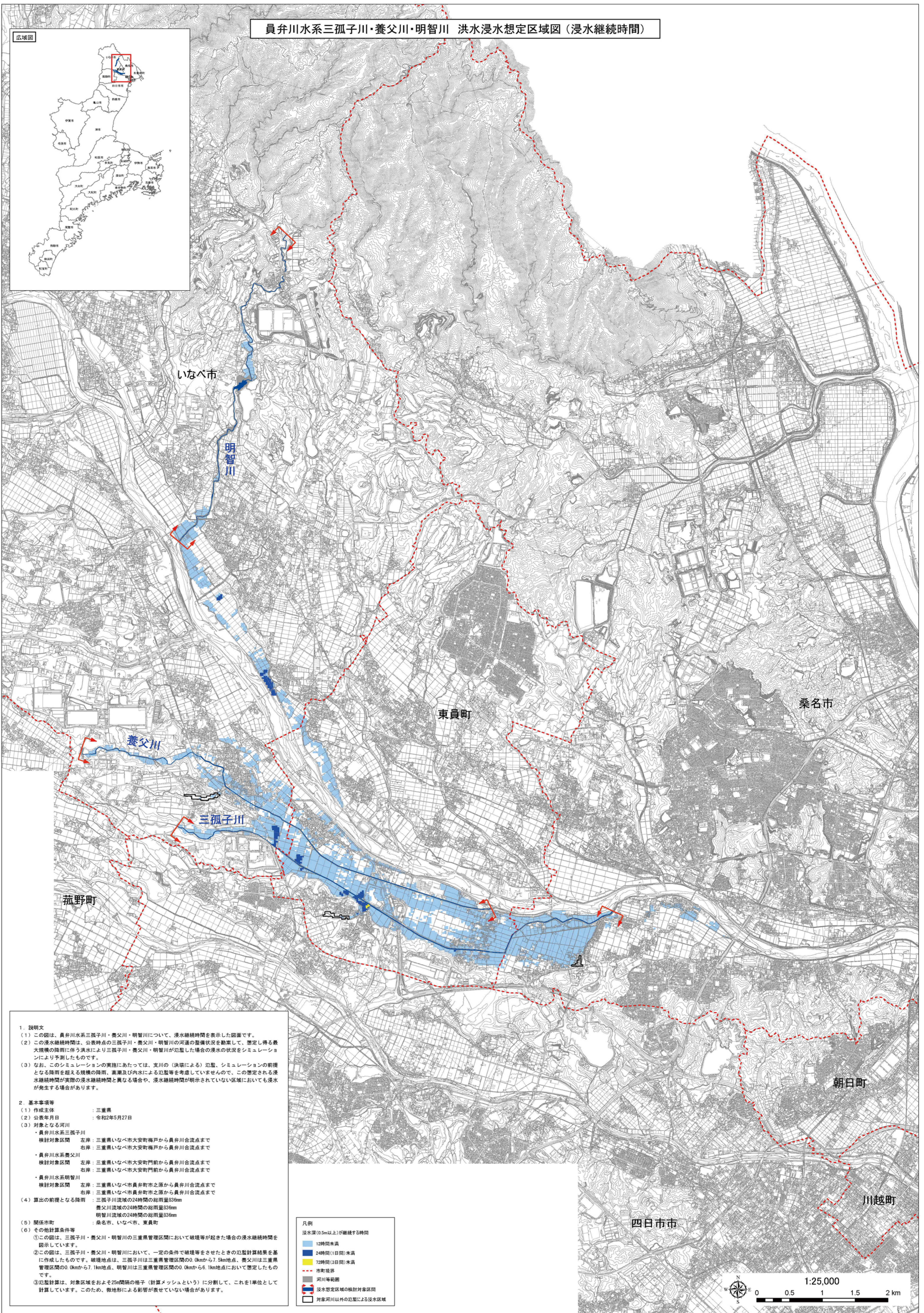


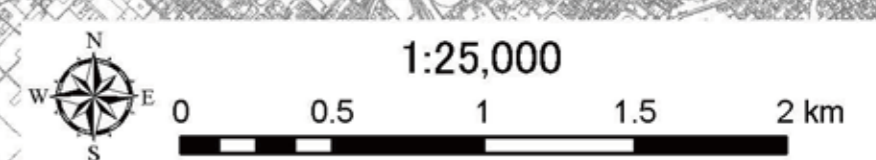
員弁川水系三孤子川・養父川・明智川 洪水浸水想定区域図（浸水継続時間）



1. 説明文
- この図は、員弁川水系三孤子川・養父川・明智川について、浸水継続時間を表示した図面です。
  - この浸水継続時間は、公表時点の三孤子川・養父川・明智川の河道の整備状況を勘案して、想定し得る最大規模の降雨に伴う洪水により三孤子川・養父川・明智川が氾濫した場合の浸水の状況をシミュレーションにより予測したものです。
  - なお、このシミュレーションの実施にあたっては、支川の（決壊による）氾濫、シミュレーションの前提となる降雨を超える規模の降雨、高潮及び内水による氾濫等を考慮していませんので、この想定される浸水継続時間が実際の浸水継続時間と異なる場合や、浸水継続時間が明示されていない区域においても浸水が発生する場合があります。
2. 基本事項等
- 作成主体：三重県
  - 公表年月日：令和2年5月27日
  - 対象となる河川
    - 員弁川水系三孤子川  
 検討対象区間 左岸：三重県いなべ市大安町梅戸から員弁川合流点まで  
 右岸：三重県いなべ市大安町梅戸から員弁川合流点まで
    - 員弁川水系養父川  
 検討対象区間 左岸：三重県いなべ市大安町門前から員弁川合流点まで  
 右岸：三重県いなべ市大安町門前から員弁川合流点まで
    - 員弁川水系明智川  
 検討対象区間 左岸：三重県いなべ市員弁町市之原から員弁川合流点まで  
 右岸：三重県いなべ市員弁町市之原から員弁川合流点まで
  - 算出の前提となる降雨：三孤子川流域の24時間の総雨量836mm  
 養父川流域の24時間の総雨量836mm  
 明智川流域の24時間の総雨量836mm
  - 関係市町：桑名市、いなべ市、東員町
  - その他計算条件等
    - この図は、三孤子川・養父川・明智川の三重県管理区間において破堤等が起きた場合の浸水継続時間を図示しています。
    - この図は、三孤子川・養父川・明智川において、一定の条件で破堤等をさせたときの氾濫計算結果を基に作成したものです。破堤地点は、三孤子川は三重県管理区間の0.0kmから7.5km地点、養父川は三重県管理区間の0.0kmから7.1km地点、明智川は三重県管理区間の0.0kmから6.1km地点において想定したものです。
    - 氾濫計算は、対象区域をおよそ25m間隔の格子（計算メッシュという）に分割して、これを1単位として計算しています。このため、微地形による影響が表せていない場合があります。

凡例

- 浸水深(0.5m以上)が継続する時間
  - 12時間未満
  - 24時間(1日間)未満
  - 72時間(3日間)未満
- 市町境界
- 河川等範囲
- 浸水想定区域の検討対象区間
- 対象河川以外の氾濫による浸水区域



この地図は、三重県市町総合事務組合管理者の承認を得て、同組合所管の「2017三重県 共有デジタル地図（数値地形図縮尺10,000）」を使用し、調整したものである。（承認番号：三総合地第70号、三総合地第71号）本成果を複製あるいは使用して地図を調整する場合は、同組合の承認を必要とする。