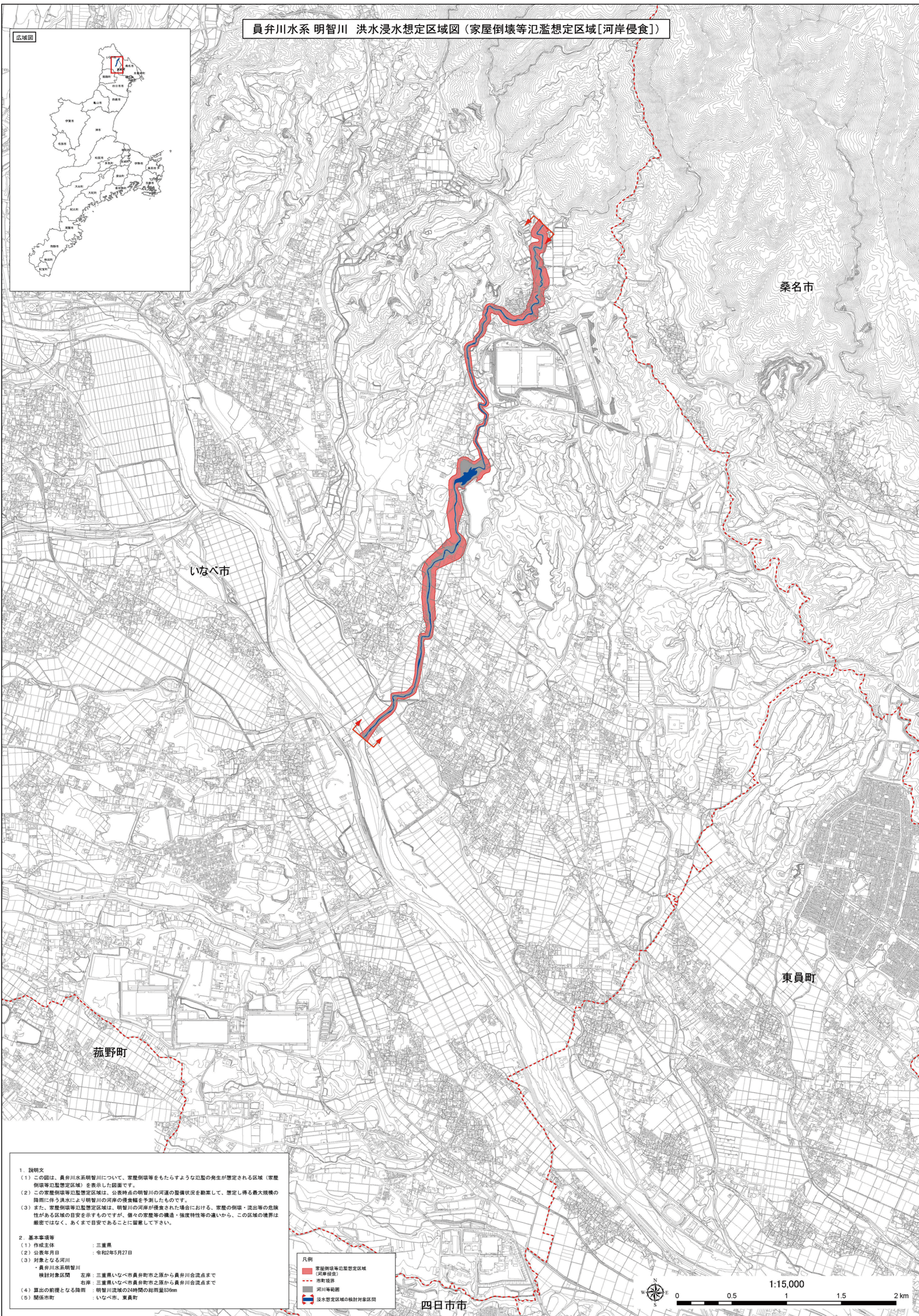


員弁川水系 明智川 洪水浸水想定区域図(家屋倒壊等氾濫想定区域[河岸侵食])



1. 説明文
- (1) この図は、員弁川水系明智川について、家屋倒壊等をもたらすような氾濫の発生が想定される区域(家屋倒壊等氾濫想定区域)を表示した図面です。
 - (2) この家屋倒壊等氾濫想定区域は、公表時点の明智川の河道の整備状況を勘案して、想定し得る最大規模の降雨に伴う洪水により明智川の河岸の侵食幅を予測したものです。
 - (3) また、家屋倒壊等氾濫想定区域は、明智川の河岸が侵食された場合における、家屋の倒壊・流出等の危険性がある区域の目安を示すものですが、個々の家屋等の構造・強度特性等の違いから、この区域の境界は厳密ではなく、あくまで目安であることに留意して下さい。
2. 基本事項等
- (1) 作成主体 : 三重県
 - (2) 公表年月日 : 令和2年5月27日
 - (3) 対象となる河川
 - ・員弁川水系明智川
 - ・ 左岸 : 三重県いなべ市員弁町市之原から員弁川合流点まで
 - ・ 右岸 : 三重県いなべ市員弁町市之原から員弁川合流点まで
 - (4) 算出の前提となる降雨 : 明智川流域の24時間の総雨量83mm
 - (5) 関係市町 : いなべ市、東員町

凡例

- 家屋倒壊等氾濫想定区域
- 河岸侵食
- 市町境界
- 河川等範囲
- 洪水想定区域の検討対象区間



この地図は、三重県市町総合事務組合管理者の承認を得て、同組合所管の2017三重県共有デジタル地図(数値地形図縮尺10,000)を使用し、調整したものである。(承認番号:三総合地第70号、三総合地第71号)本成果を複製あるいは使用して地図を調整する場合は、同組合の承認を必要とする。