

連絡先
戦略企画部 統計課 分析・情報班
担当者： 正後、杉原
電話： 059-224-3051

三重県鋳工業指数(令和2年4月分)

1. 概況

令和2年4月の生産指数は、前月比0.2%の低下で2か月連続でマイナスとなり、98.3(季節調整済指数、平成27年=100)となりました。低下した業種は輸送機械工業、汎用機械工業、その他工業などで、上昇した業種は金属製品工業、食料品工業、プラスチック製品工業などでした。

一方、在庫指数は前月比3.3%の上昇で4か月連続でプラスとなり、103.9(季節調整済指数)となりました。上昇した業種は化学工業、電気機械工業(旧分類)、石油・石炭製品工業などで、低下した業種は汎用・生産用・業務用機械工業、食料品工業、輸送機械工業などでした。

また、原指数(平成27年=100)で前年同月比をみると、生産指数は7.7%の低下で14か月連続でマイナス、在庫指数は17.6%の上昇で11か月連続でプラスとなりました。

平成27年=100

	三重県				全国			
	季節調整済指数		原指数		季節調整済指数		原指数	
		前月比		前年同月比		前月比		前年同月比
令和元年10月	103.2	2.7	107.9	▲ 7.3	98.3	▲ 4.0	100.4	▲ 8.2
11月	103.1	▲ 0.1	108.5	▲ 12.9	97.7	▲ 0.6	99.4	▲ 8.5
12月	105.0	1.8	109.1	▲ 8.9	97.9	0.2	100.7	▲ 3.7
2年 1月	106.1	1.0	101.4	▲ 8.6	99.8	1.9	93.5	▲ 2.4
2月	107.1	0.9	100.2	▲ 4.8	99.5	▲ 0.3	94.6	▲ 5.7
3月	98.5	▲ 8.0	108.8	▲ 5.1	95.8	▲ 3.7	105.3	▲ 5.2
4月	98.3	▲ 0.2	93.5	▲ 7.7	86.4	▲ 9.8	85.8	▲ 15.0

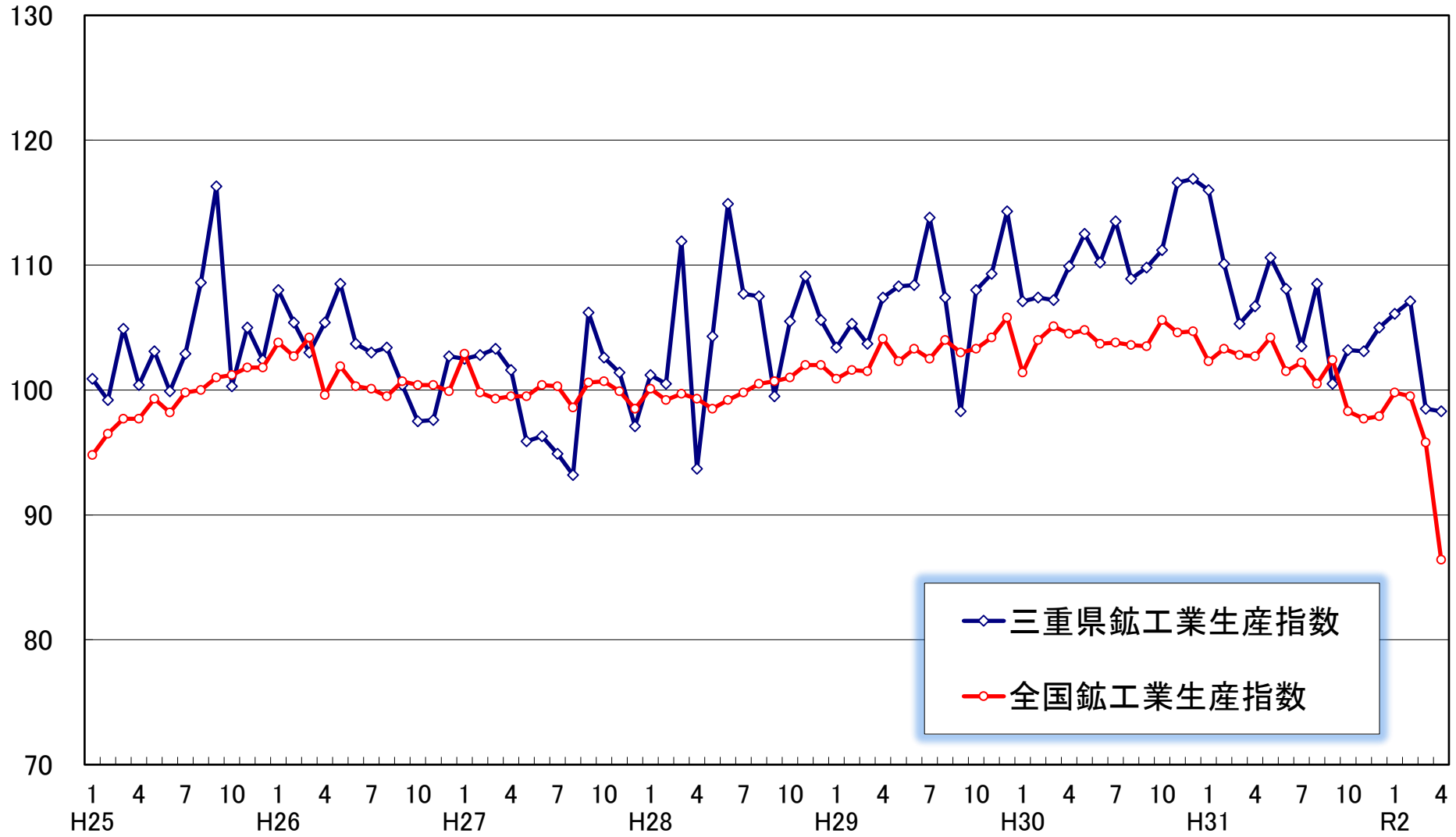
— 三重県及び全国の鋳工業生産者製品在庫指数 —

平成27年=100

	三重県				全国			
	季節調整済指数		原指数		季節調整済指数		原指数	
		前月比		前年同月比		前月比		前年同月比
令和元年10月	91.8	▲ 1.3	92.2	3.8	104.1	0.8	104.6	2.5
11月	96.3	4.9	96.4	9.5	103.6	▲ 0.5	104.9	1.5
12月	91.9	▲ 4.6	93.7	5.0	104.0	0.4	101.7	1.2
2年 1月	97.8	6.4	103.5	11.2	106.2	2.1	107.5	3.6
2月	98.3	0.5	103.1	12.2	104.4	▲ 1.7	105.2	1.6
3月	100.6	2.3	95.6	11.9	106.4	1.9	101.8	2.9
4月	103.9	3.3	99.0	17.6	106.1	▲ 0.3	103.9	2.7

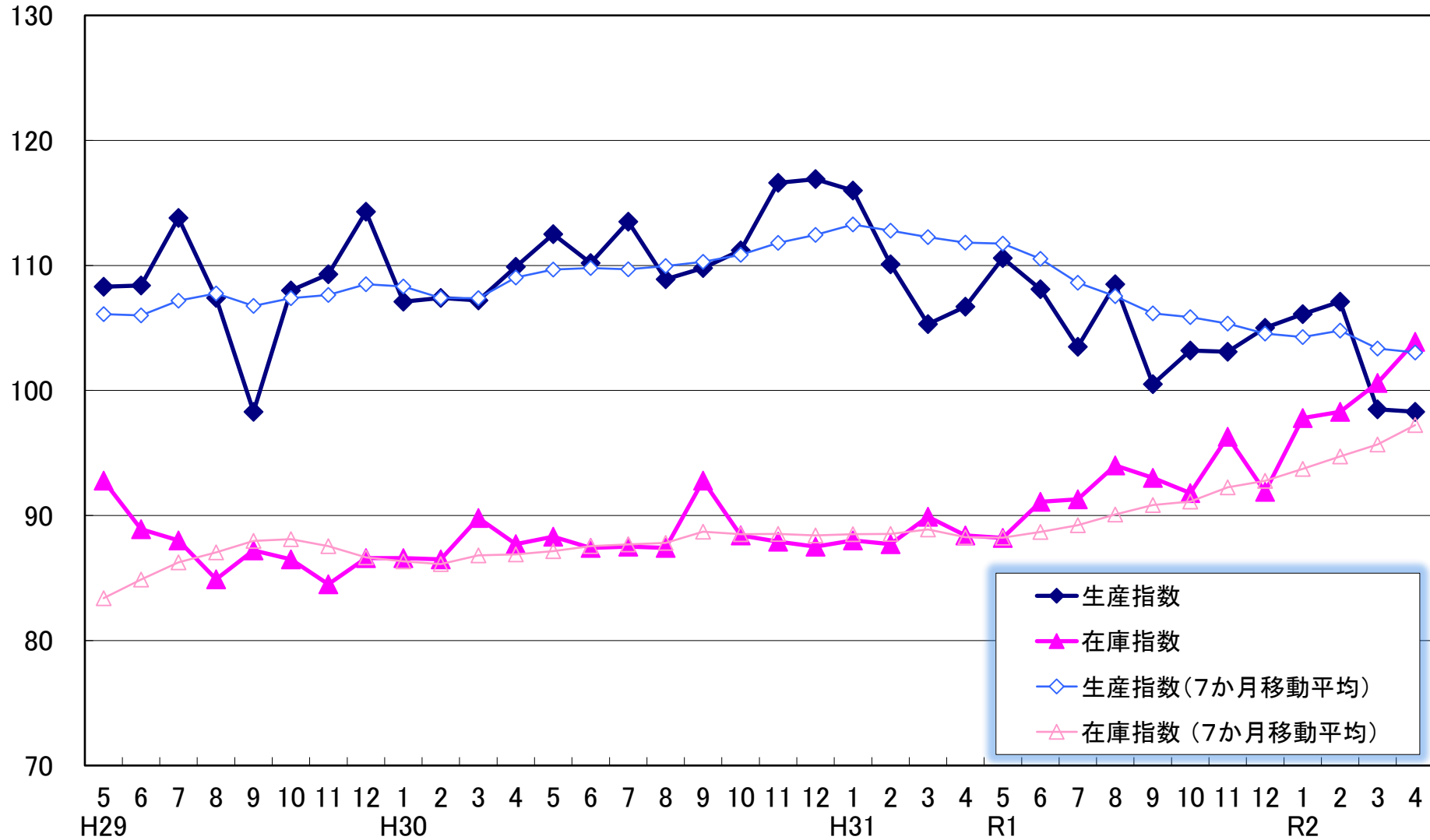
三重県及び全国の鋳工業生産指数(季節調整済指数)

H27 = 100



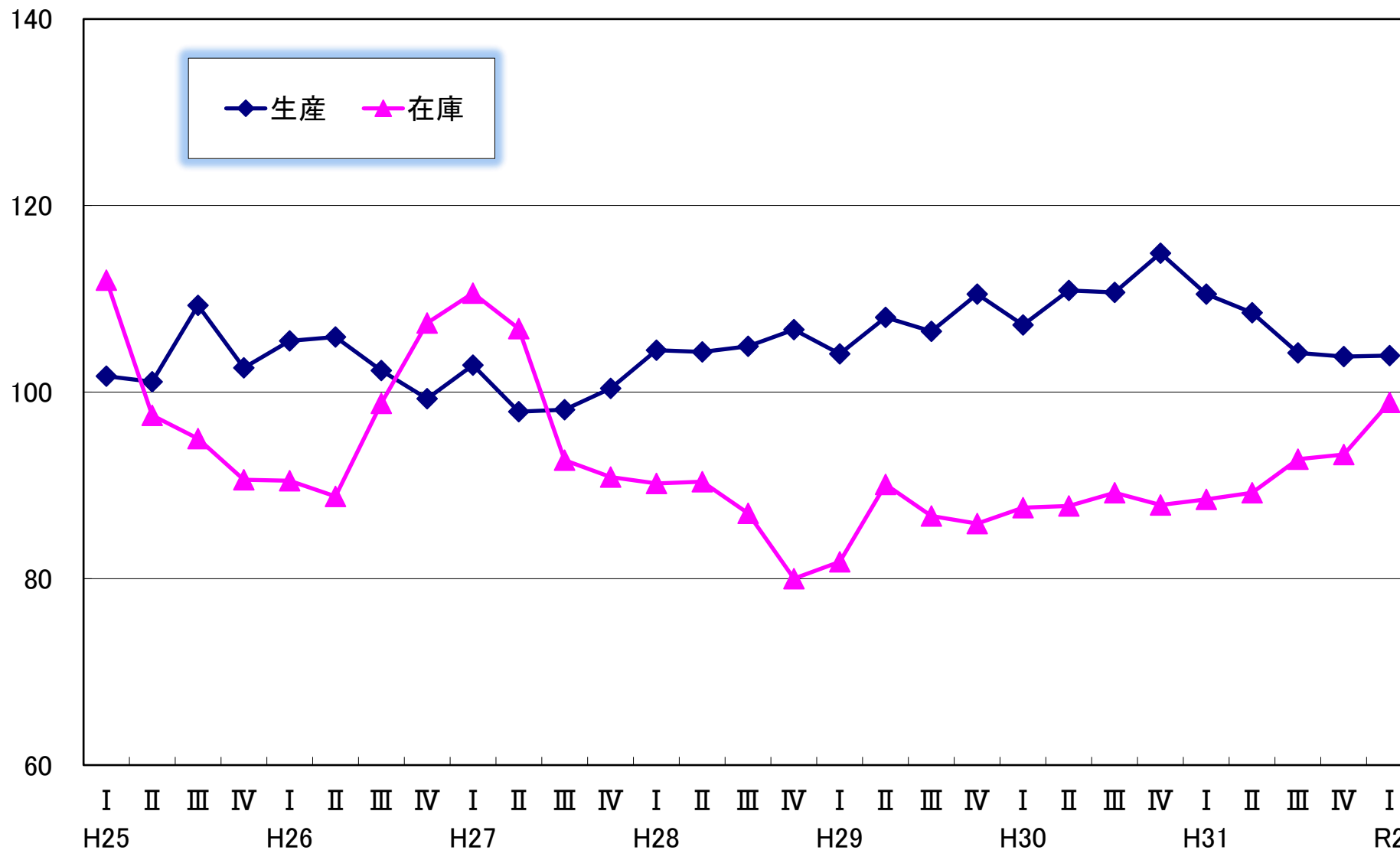
三重県の鉱工業指数(季節調整済指数)

H27 = 100



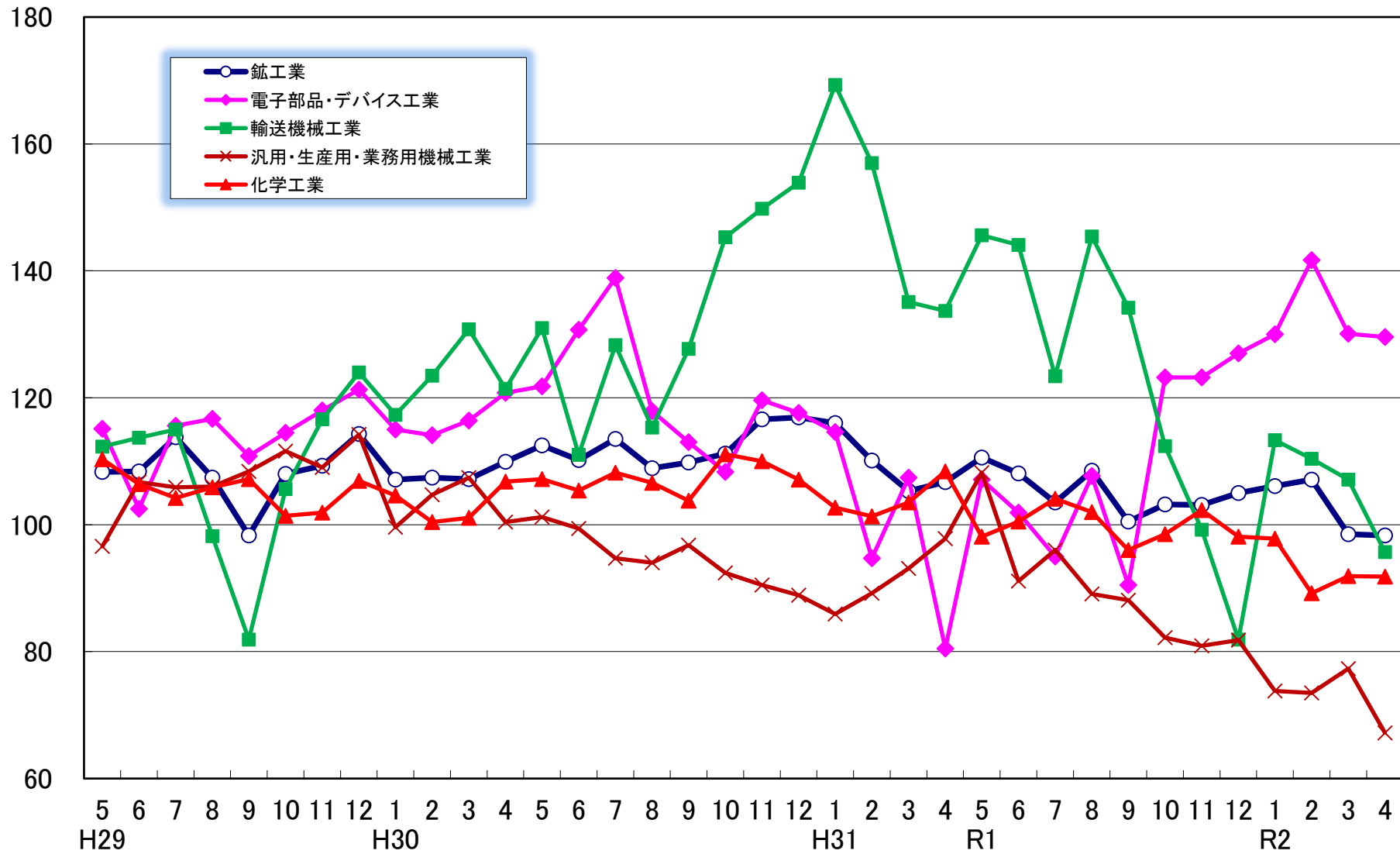
三重県の四半期別鋳工業指数の推移(季節調整済指数)

H27 = 100



三重県の主要業種別生産指数の推移(季節調整済指数)

H27 = 100



三重県鋳工業生産及び生産者製品在庫指数

2年4月分

平成27年=100

項目	区分	生産指数					生産者製品在庫指数				
		季節調整済指数			原指数		季節調整済指数			原指数	
		令和2年 3月	令和2年 4月	前月比	令和2年 4月	前年 同月比	令和2年 3月	令和2年 4月	前月比	令和2年 4月	前年 同月比
鋳工業		98.5	98.3	▲ 0.2	93.5	▲ 7.7	100.6	103.9	3.3	99.0	17.6
製造工業		98.5	98.3	▲ 0.2	93.5	▲ 7.7	100.7	103.9	3.2	99.0	17.7
鉄鋼・非鉄金属工業		101.5	90.1	▲ 11.2	91.7	▲ 23.6	122.5	128.1	4.6	126.0	▲ 3.1
鉄鋼業		91.1	81.4	▲ 10.6	82.0	▲ 32.3	-	-	-	-	-
非鉄金属工業		105.8	93.8	▲ 11.3	95.9	▲ 19.8	-	-	-	-	-
金属製品工業		40.0	82.7	106.8	58.8	▲ 55.9	228.9	236.7	3.4	184.7	24.7
はん用・生産用・業務用機械工業		77.3	67.2	▲ 13.1	65.8	▲ 30.4	122.0	114.6	▲ 6.1	117.2	31.1
はん用機械工業		86.1	70.1	▲ 18.6	70.7	▲ 23.3	-	-	-	-	-
生産用機械工業		58.1	59.0	1.5	52.0	▲ 39.6	-	-	-	-	-
業務用機械工業		97.4	79.3	▲ 18.6	83.0	▲ 27.6	-	-	-	-	-
電気機械工業（旧分類）		122.0	119.4	▲ 2.1	108.8	39.8	54.2	59.0	8.9	59.4	17.2
電子部品・デバイス工業		130.1	129.6	▲ 0.4	116.9	59.7	-	-	-	-	-
電気機械工業		88.4	86.1	▲ 2.6	84.0	▲ 13.5	-	-	-	-	-
情報通信機械工業		90.7	92.6	2.1	69.7	▲ 1.6	-	-	-	-	-
輸送機械工業		107.1	95.7	▲ 10.6	93.7	▲ 28.2	52.4	51.9	▲ 1.0	44.5	91.8
窯業・土石製品工業		106.2	96.4	▲ 9.2	98.2	▲ 14.2	118.4	127.9	8.0	129.7	11.5
化学工業		91.9	91.8	▲ 0.1	83.2	▲ 14.3	116.5	128.1	10.0	113.6	7.8
石油・石炭製品工業		93.7	76.0	▲ 18.9	76.5	▲ 15.7	99.7	109.1	9.4	114.4	15.6
プラスチック製品工業		118.0	120.4	2.0	121.7	9.0	200.1	198.8	▲ 0.6	198.6	77.0
パルプ・紙・紙加工品工業		101.6	100.1	▲ 1.5	102.7	10.7	99.7	105.3	5.6	96.6	13.5
繊維工業		78.8	74.8	▲ 5.1	79.9	39.2	109.2	103.9	▲ 4.9	106.5	▲ 4.1
食料品工業		106.7	112.1	5.1	103.7	6.6	102.2	100.5	▲ 1.7	99.2	▲ 7.4
その他工業		92.4	82.3	▲ 10.9	86.3	▲ 21.8	114.4	118.9	3.9	119.1	1.9
ゴム製品工業		88.0	70.8	▲ 19.5	73.2	▲ 29.9	112.2	110.4	▲ 1.6	110.1	▲ 5.6
家具工業		78.6	70.7	▲ 10.1	85.6	▲ 12.5	82.4	72.1	▲ 12.5	76.3	77.4
木材・木製品工業		66.9	75.4	12.7	81.5	0.0	51.2	53.7	4.9	53.1	▲ 10.0
その他製品工業		130.6	128.9	▲ 1.3	135.5	▲ 10.8	156.6	189.0	20.7	187.8	5.9
鋳業		97.7	98.5	0.8	93.1	▲ 13.9	99.5	101.1	1.6	99.0	▲ 6.6
(参考)											
電力事業		62.9	57.0	▲ 9.4	49.1	▲ 7.9	-	-	-	-	-
産業総合		98.2	97.8	▲ 0.4	93.0	▲ 7.7	100.6	103.9	3.3	99.0	17.6

三重県 財別生産及び生産者製品在庫指数

2年4月分

平成27年=100

区分	生産指数					生産者製品在庫指数				
	季節調整済指数			原指数		季節調整済指数			原指数	
項目	令和2年 3月	令和2年 4月	前月比	令和2年 4月	前年 同月比	令和2年 3月	令和2年 4月	前月比	令和2年 4月	前年 同月比
鉱工業	98.5	98.3	▲ 0.2	93.5	▲ 7.7	100.6	103.9	3.3	99.0	17.6
最終需要財	86.0	92.6	7.7	87.4	▲ 27.5	94.2	93.6	▲ 0.6	87.2	18.5
投資財	63.6	74.9	17.8	70.3	▲ 35.9	125.5	121.3	▲ 3.3	114.8	16.0
資本財	81.0	72.2	▲ 10.9	71.0	▲ 32.6	100.1	95.2	▲ 4.9	94.6	15.6
建設財	45.7	83.9	83.6	69.0	▲ 40.8	167.2	159.0	▲ 4.9	145.7	16.3
消費財	113.6	110.2	▲ 3.0	104.0	▲ 20.8	72.2	76.2	5.5	70.1	21.1
耐久消費財	114.4	104.4	▲ 8.7	99.2	▲ 29.6	49.4	57.1	15.6	49.3	63.2
非耐久消費財	112.7	116.7	3.5	110.8	▲ 5.9	107.6	110.0	2.2	109.7	▲ 1.0
生産財	109.9	102.3	▲ 6.9	97.5	10.2	105.4	111.4	5.7	108.1	17.1
鉱工業用生産財	111.3	104.0	▲ 6.6	98.2	13.0	105.3	110.0	4.5	107.3	18.3
その他用生産財	94.1	87.4	▲ 7.1	90.7	▲ 14.2	108.1	113.5	5.0	112.1	11.5

全国鉱工業生産及び生産者製品在庫指数

2年4月分

平成27年=100

項目	区分	生産指数					生産者製品在庫指数				
		季節調整済指数			原指数		季節調整済指数			原指数	
		令和2年 3月	令和2年 4月	前月比	令和2年 4月	前年 同月比	令和2年 3月	令和2年 4月	前月比	令和2年 4月	前年 同月比
鉱工業		95.8	86.4	▲ 9.8	85.8	▲ 15.0	106.4	106.1	▲ 0.3	103.9	2.7
製造工業		95.8	86.4	▲ 9.8	85.8	▲ 15.1	106.4	106.1	▲ 0.3	103.9	2.7
鉄鋼・非鉄金属工業		91.5	77.8	▲ 15.0	78.1	▲ 21.5	109.8	103.6	▲ 5.6	102.5	▲ 1.0
鉄鋼		89.0	75.1	▲ 15.6	75.4	▲ 24.1	112.0	105.1	▲ 6.2	103.8	▲ 0.6
非鉄金属工業		96.5	83.4	▲ 13.6	83.9	▲ 16.0	98.2	95.9	▲ 2.3	95.0	▲ 3.7
金属製品工業		90.5	85.0	▲ 6.1	86.2	▲ 14.1	109.8	109.5	▲ 0.3	106.8	2.0
生産用機械工業		92.9	96.7	4.1	89.6	▲ 9.5	93.6	91.6	▲ 2.1	87.3	2.9
汎用・業務用機械工業		95.6	88.5	▲ 7.4	84.2	▲ 12.4	114.6	117.8	2.8	114.7	7.4
汎用機械工業		96.8	87.2	▲ 9.9	82.2	▲ 13.1	115.5	114.0	▲ 1.3	111.2	1.6
業務用機械工業		95.4	93.3	▲ 2.2	91.8	▲ 9.7	112.9	122.2	8.2	119.0	14.8
電子部品・デバイス工業		99.7	97.0	▲ 2.7	91.5	1.9	75.4	79.2	5.0	78.4	▲ 1.5
電気・情報通信機械工業		92.4	86.5	▲ 6.4	80.1	▲ 11.9	94.2	98.6	4.7	97.3	▲ 7.4
電気機械工業		98.3	87.7	▲ 10.8	83.4	▲ 12.8	102.7	105.8	3.0	105.4	0.9
情報通信機械工業		78.7	84.2	7.0	71.8	▲ 9.2	65.8	71.8	9.1	67.6	▲ 37.2
輸送機械工業		95.5	62.3	▲ 34.8	61.3	▲ 41.7	90.2	98.8	9.5	80.5	10.0
窯業・土石製品工業		95.4	90.7	▲ 4.9	89.2	▲ 8.2	101.5	102.9	1.4	102.2	2.8
化学工業		102.1	103.7	1.6	105.1	▲ 3.7	125.4	126.2	0.6	126.0	5.4
石油・石炭製品工業		85.1	77.8	▲ 8.6	74.7	▲ 16.5	92.6	93.8	1.3	90.9	4.0
プラスチック製品工業		103.1	94.9	▲ 8.0	97.0	▲ 9.7	110.3	109.8	▲ 0.5	108.1	0.7
パルプ・紙・紙加工品工業		94.7	92.3	▲ 2.5	94.0	▲ 6.2	113.7	114.3	0.5	110.7	13.9
食料品・たばこ工業		100.6	97.5	▲ 3.1	103.2	▲ 4.2	111.6	111.5	▲ 0.1	115.2	2.6
その他工業		87.8	80.8	▲ 8.0	82.7	▲ 14.5	103.1	104.3	1.2	99.8	3.4
繊維工業		90.0	85.3	▲ 5.2	87.5	▲ 8.4	104.4	109.2	4.6	102.4	8.4
木材・木製品工業		98.0	94.9	▲ 3.2	97.3	▲ 9.6	101.5	100.8	▲ 0.7	102.1	1.1
家具工業		92.0	86.4	▲ 6.1	86.0	▲ 10.1	107.1	104.4	▲ 2.5	94.2	▲ 3.4
ゴム製品工業		90.4	72.4	▲ 19.9	74.7	▲ 28.1	105.1	99.0	▲ 5.8	100.5	▲ 1.7
その他製品工業		86.0	79.9	▲ 7.1	83.8	▲ 13.3	93.7	97.5	4.1	90.2	6.1
鉱業		89.0	88.1	▲ 1.0	86.7	▲ 6.7	107.5	109.8	2.1	110.3	13.1

「経済産業省：鉱工業指数」