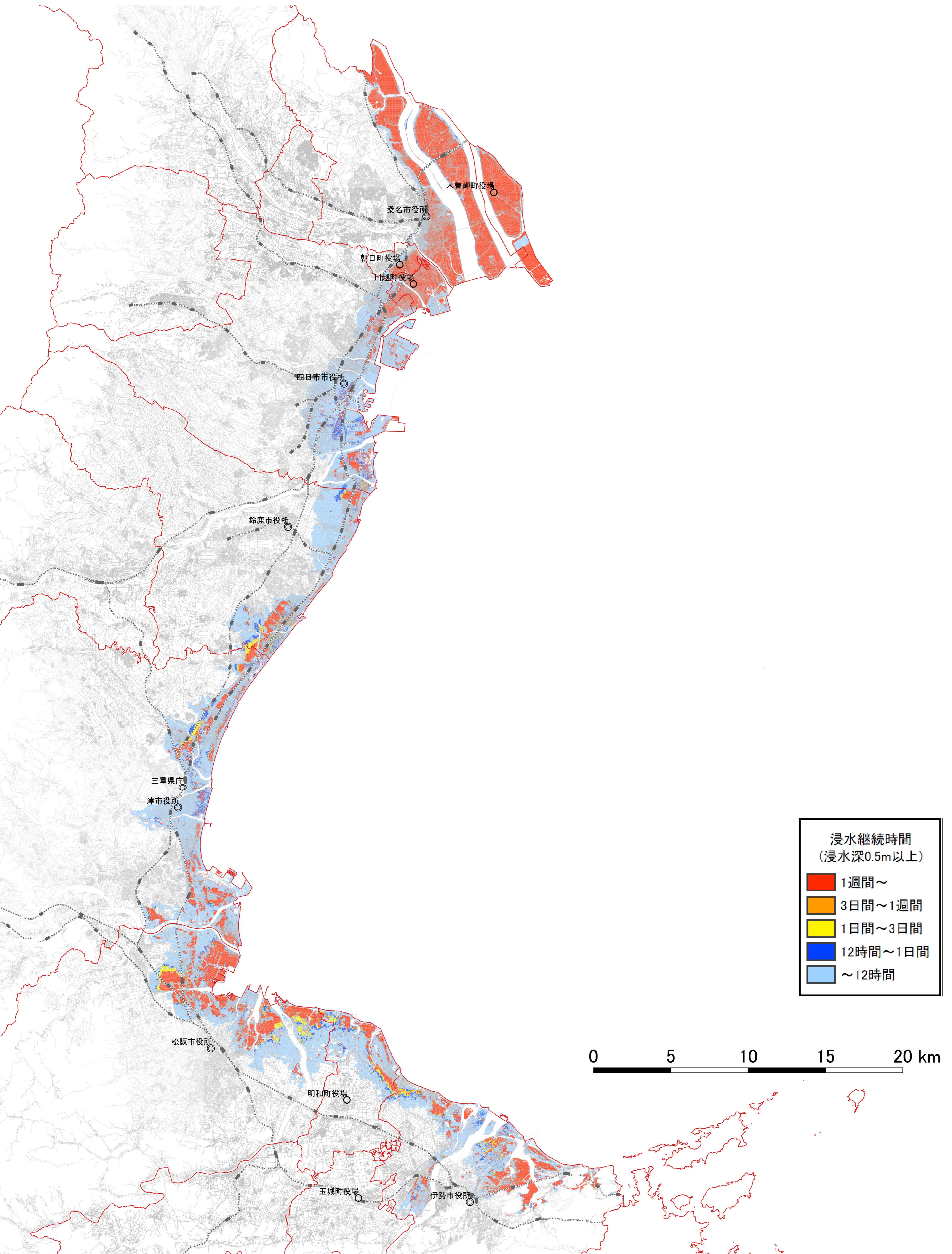
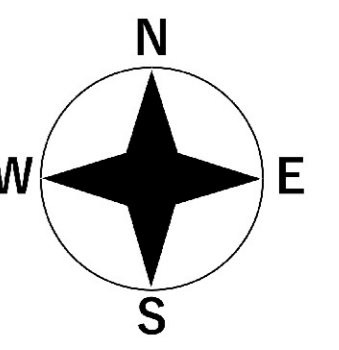


伊勢湾沿岸〔三重県区間〕高潮浸水想定区域図（浸水継続時間）



浸水継続時間 (浸水深0.5m以上)	
■ 赤	1週間～
■ オレンジ	3日間～1週間
■ 黄	1日間～3日間
■ 青	12時間～1日間
■ 水色	～12時間

この地図は三重県市町総合事務組合管理者の承認を得て、同組合所管の「2017三重県共有デジタル地図（数値地形図縮図10,000）」を使用し、調製したものである。（承認番号：三総合地第235号）本成果を複製あるいは使用して地図を調製する場合は、同組合の承認を必要とする。
この地図の作成に当たっては、国土地理院長の承認を得て、同院発行の基礎地図情報を使用した。（測量法に基づく国土地理院長承認（使用）R2JHs 291）また、国土交通省国土数値情報ダウンロードサイトより基礎地図情報を使用した。