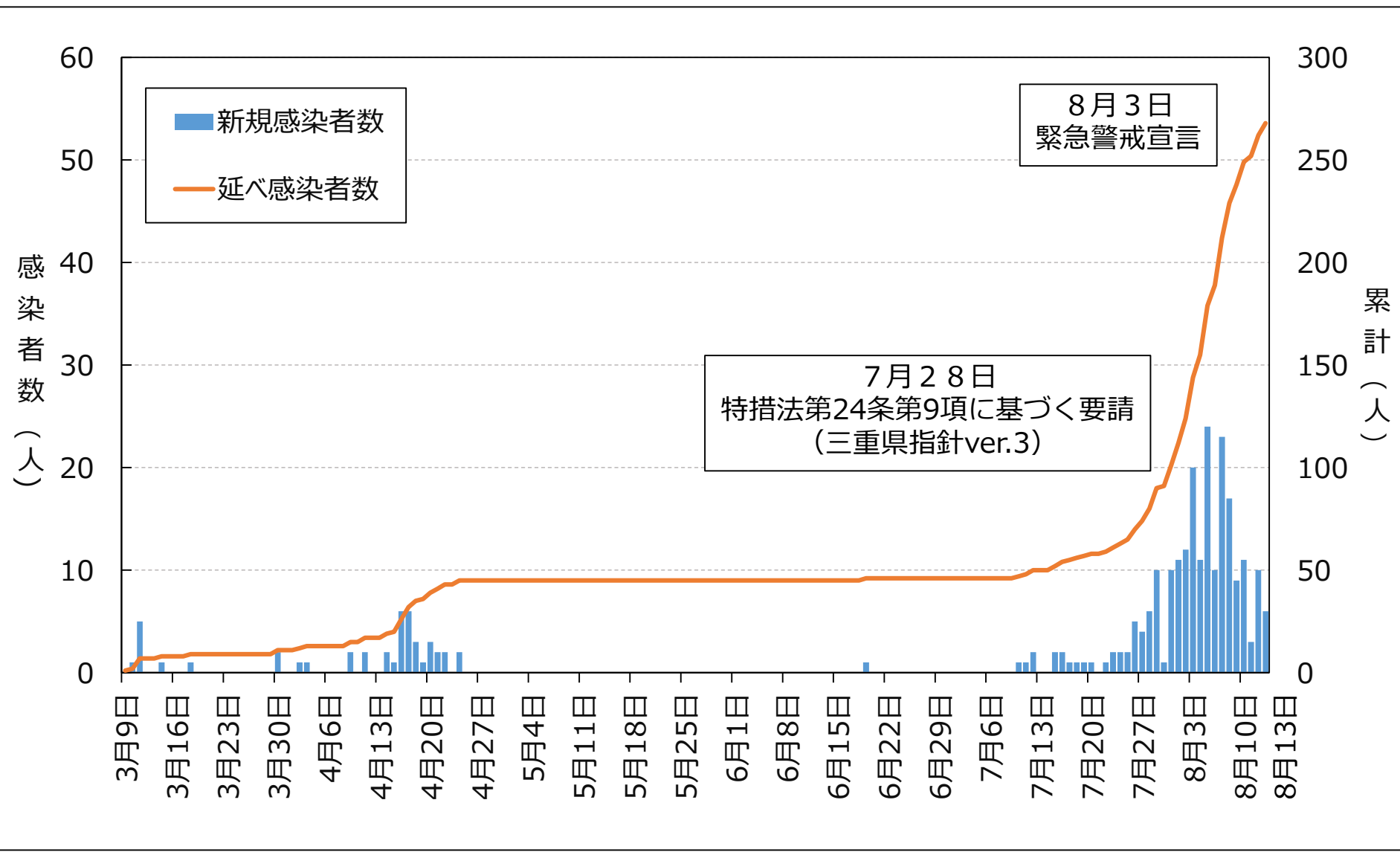


新型コロナウイルス感染症 の発生状況について

令和2年8月14日

新型コロナウイルス感染症対策本部事務局

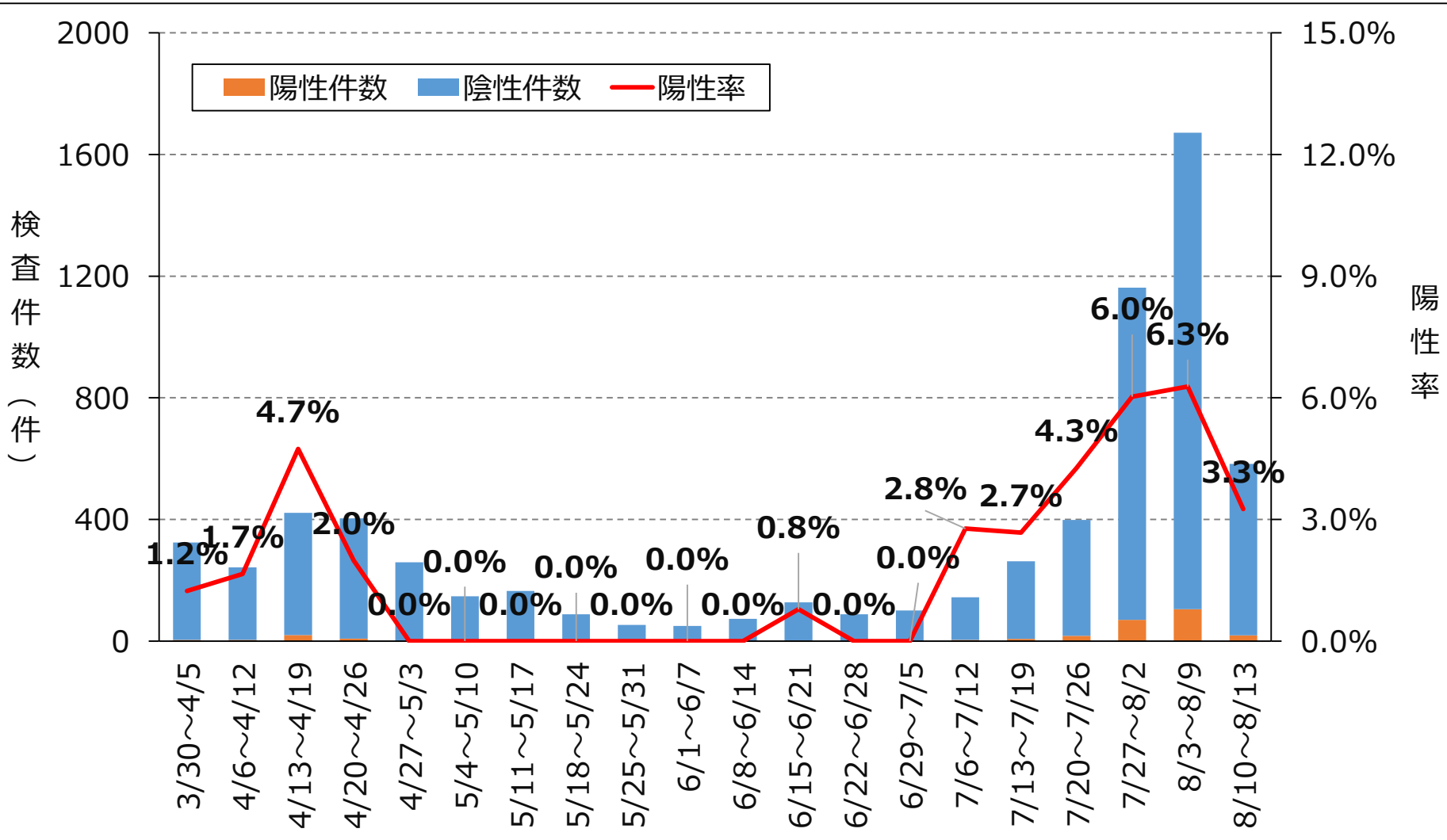
県内患者発生状況 (n=268, R2.8.13時点)



※再陽性者1名を含む

PCR検査件数・陽性率 (R2.8.13時点)

検査件数：7,194件，陽性率：3.7%

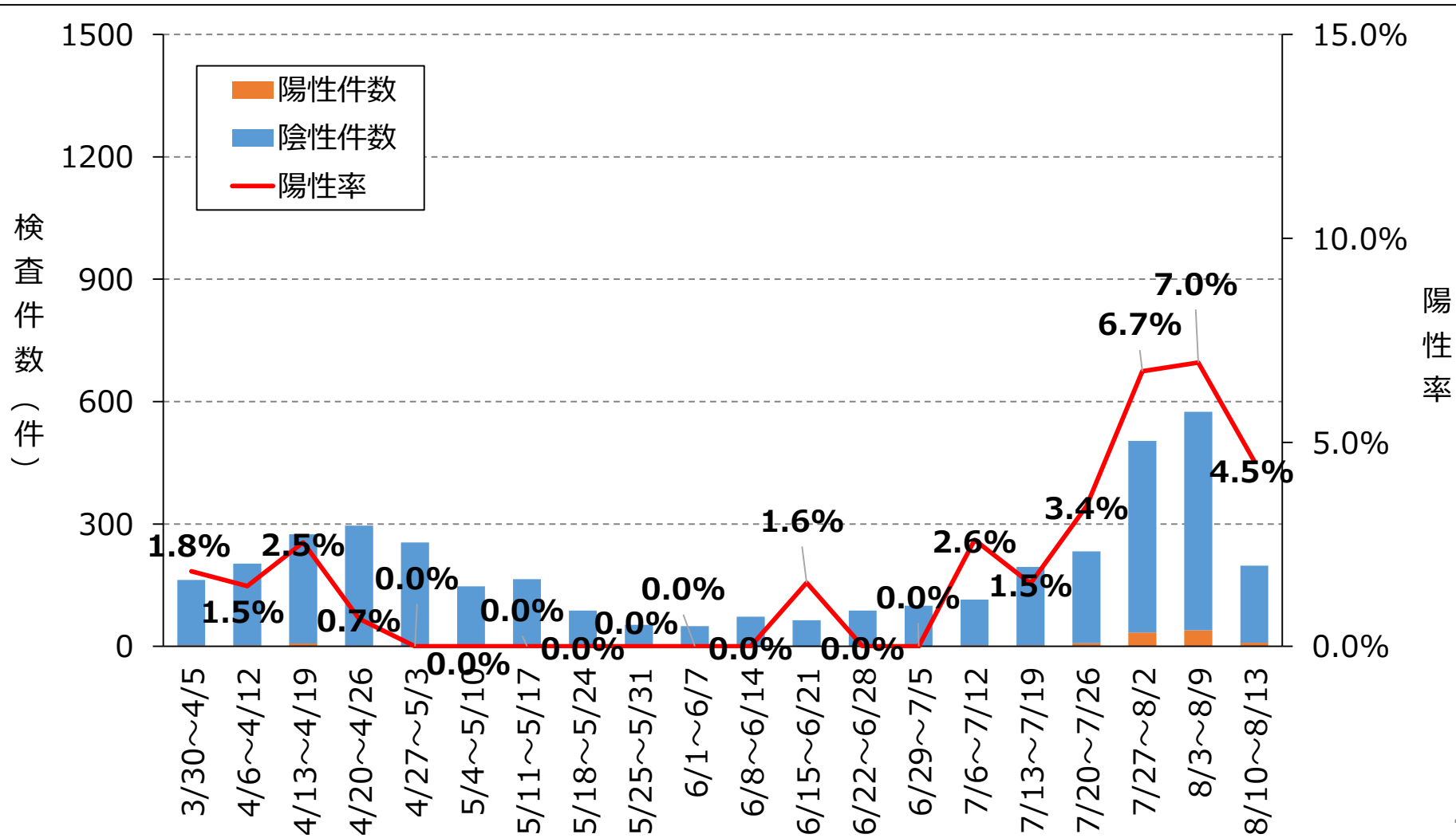


※入院患者の陰性確認検査を除く

PCR検査件数・陽性率 (R2.8.13時点)

疑似症検査

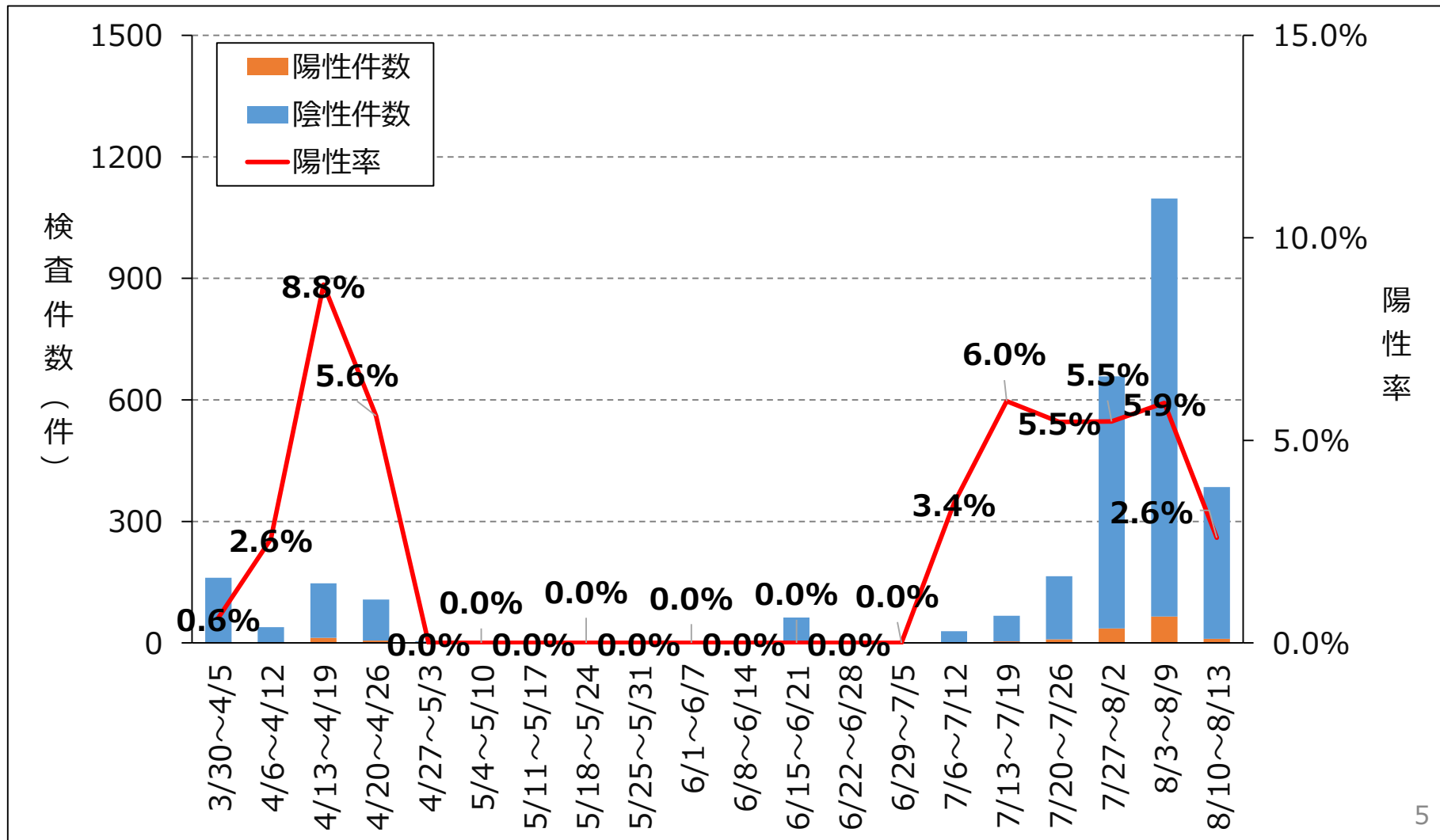
検査件数：4,212件，陽性率：2.8%



PCR検査件数・陽性率 (R2.8.13時点)

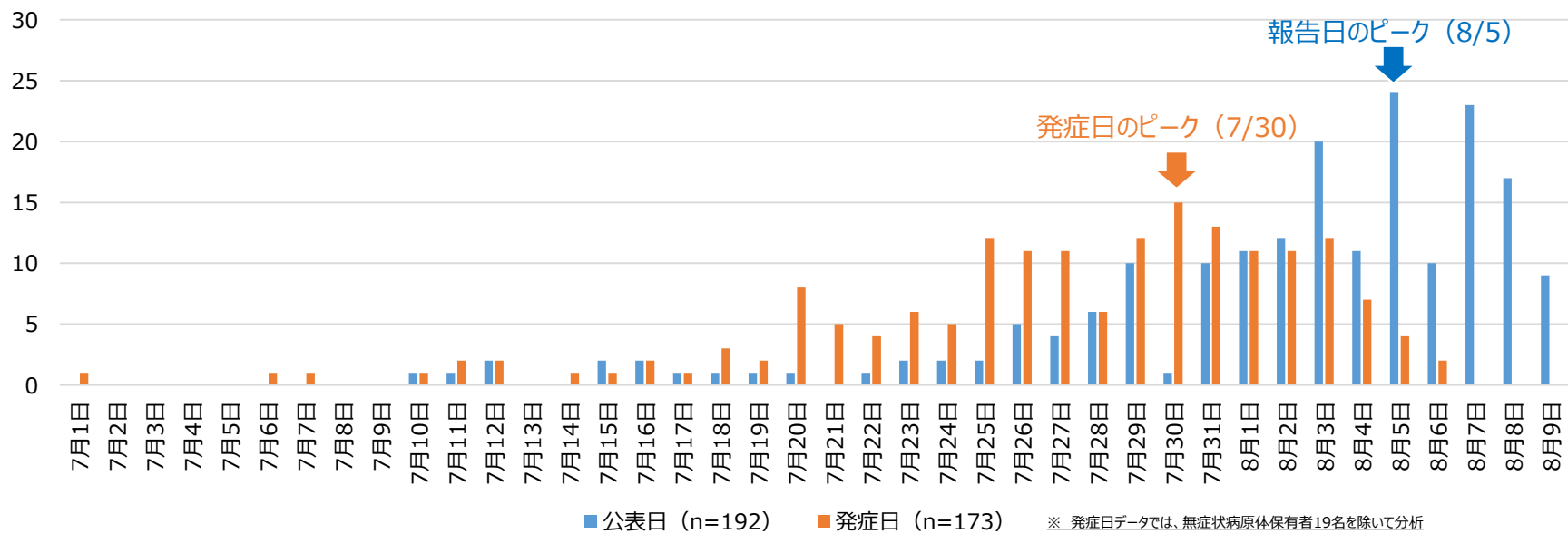
接触者検査

検査件数：2,982件，陽性率：5.1%



(1) 報告日・発症日別

三重県新型コロナウイルス感染症患者第2波の動向
令和2年7月10日～8月9日報告分 (n=192)

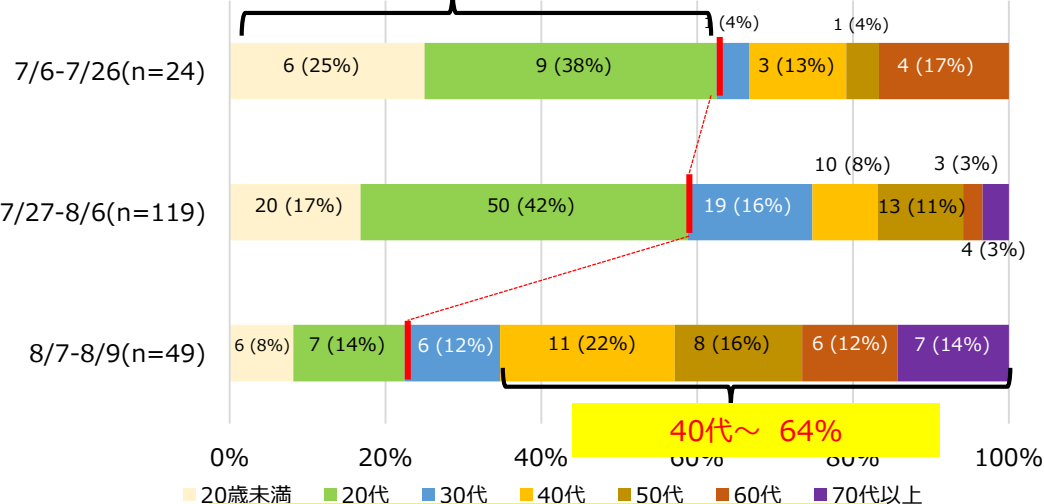


(2) 週別・年齢階級別／感染区分別

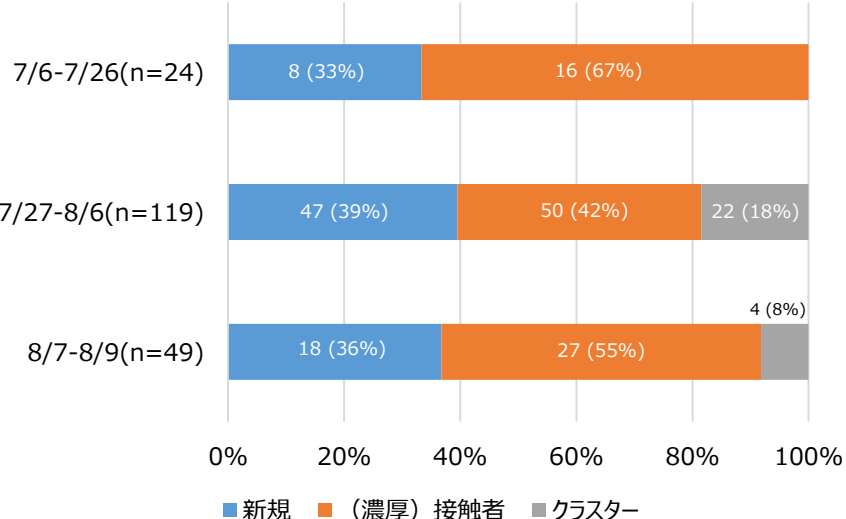
三重県新型コロナウイルス感染症患者第2波の動向
令和2年7月10日～8月9日報告分 (n=192)

【年齢階級】

10代・20代 63%



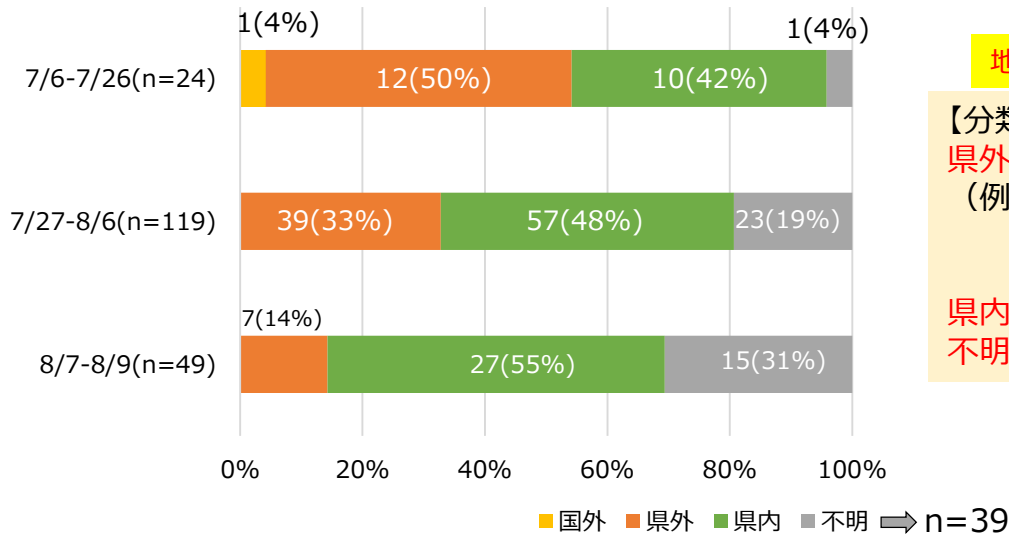
【感染区分】



8/6までは、10代・20代が半数を超えていたが、8/7以降、40代以上が増加し、65%となっている

新規発生数と(濃厚)接触者/クラスターの割合は、経時的に変化なし 6

(3) 週別・感染由来別



地域別については、経時的に県内・不明の割合が増加している

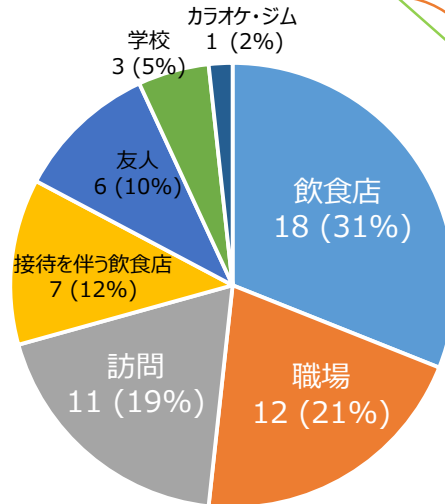
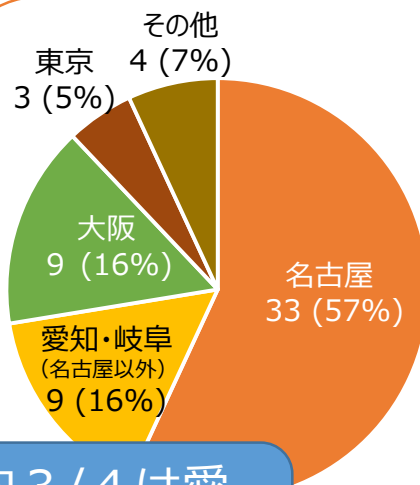
【分類定義】

県外→感染したと考えられる場所が明らかに県外

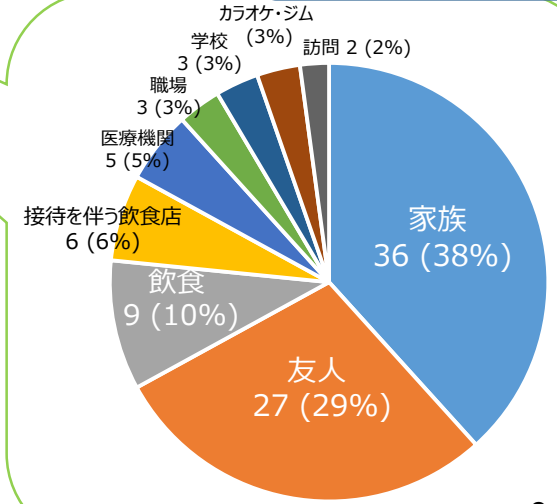
(例) 頻繁に県外の流行地域を訪問していた、県外からの接触者調査依頼対象者、勤務先が県外にある、県外のスナック・ナイトクラブ等を利用

県内→県内の接触者調査依頼対象者、クラスター関係者

不明→上記に該当しない、感染経路が明らかでないもの



※ 新規事例、(濃厚) 接触の両者を含む n=58

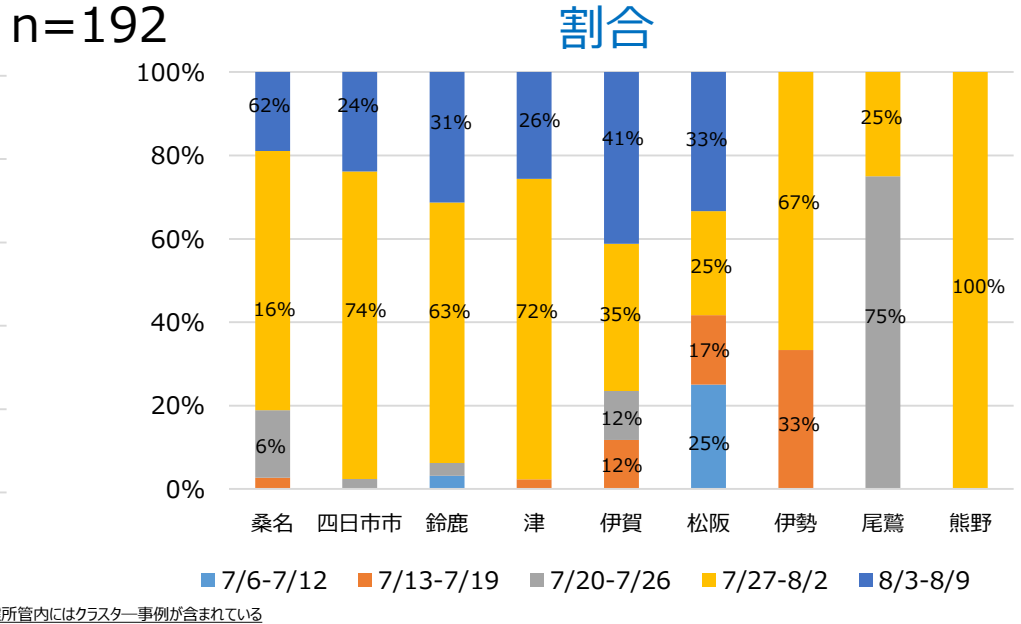
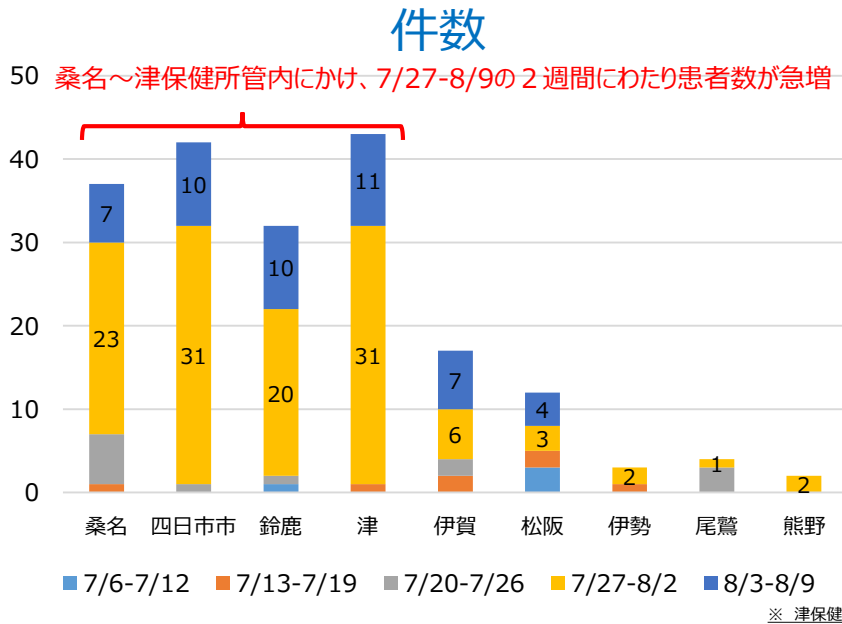


※ (濃厚) 接触者が対象 n=94

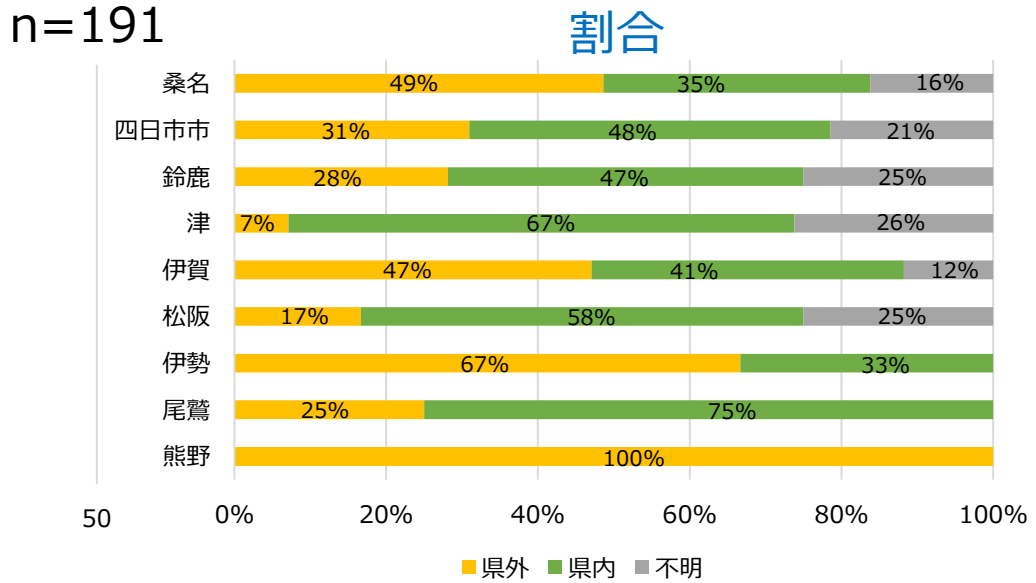
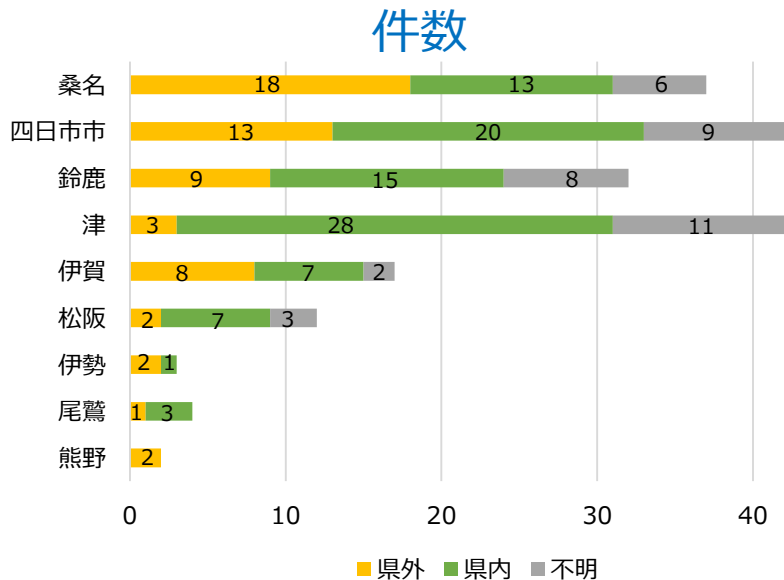
約4割が家族での感染

約3/4は愛知、名古屋、岐阜に由来

(4) 保健所管内別・週別



(5) 保健所管内別・県内外別



引き続きご協力を!



三重県新型コロナウイルス

「緊急警戒宣言」

期間 (8/3~ 8/16)

⇒ 8/31まで 延長

宣言発出後の最新状況をふまえた
感染拡大防止に向けた

「10の取組」

①重症化する事例 が発生

8月以降、**重症者が
続けて発生!**

○50代男性

解熱・発熱を繰り返した
後、救急搬送。

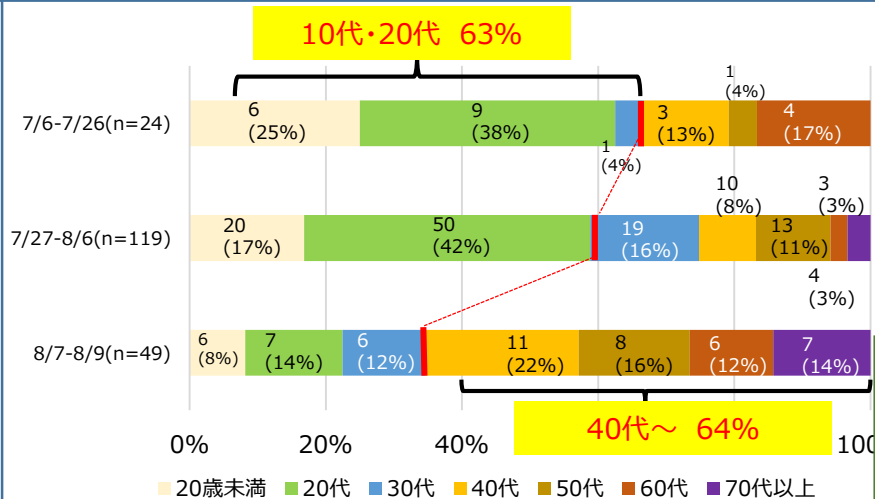
○80代男性

発熱、呼吸困難

高齢者や**基礎疾患**の
ある方は**重症化の可能性!**

- ・これまで以上に
感染防止対策を!
- ・感染リスクの高い場所
への移動は控えて!
- ・ご家族も「持ち込まない」
徹底的な対策を

②40代、50代以上の感染者が増加



8月6日までは
20代以下が6割

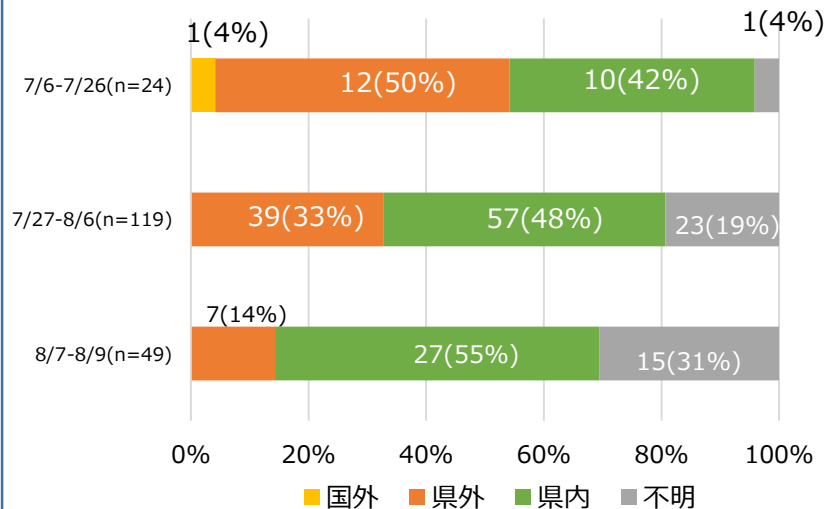


8月7日以降は、
40代以上が6割

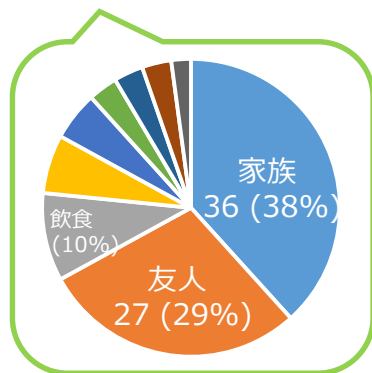
全ての世代において、
感染防止対策の徹底を!

若い世代の方も
引き続き慎重な行動を!

③家庭内で感染拡大



県内での感染者のうち、
約4割が
家族間の感染



小・中・高校生の感染事例も

家庭内でも
感染防止対策を!

健康チェックを入念に!

特に高齢者や基礎疾患
をお持ちの方と接する
ときはご注意を!

④無症状者は少ない

直近の分析では

○無症状者は少ない
(19名/192名)

○解熱後に

再び発熱

といった傾向を確認

体調に異変を感じたら

○外出や

人との接触の回避

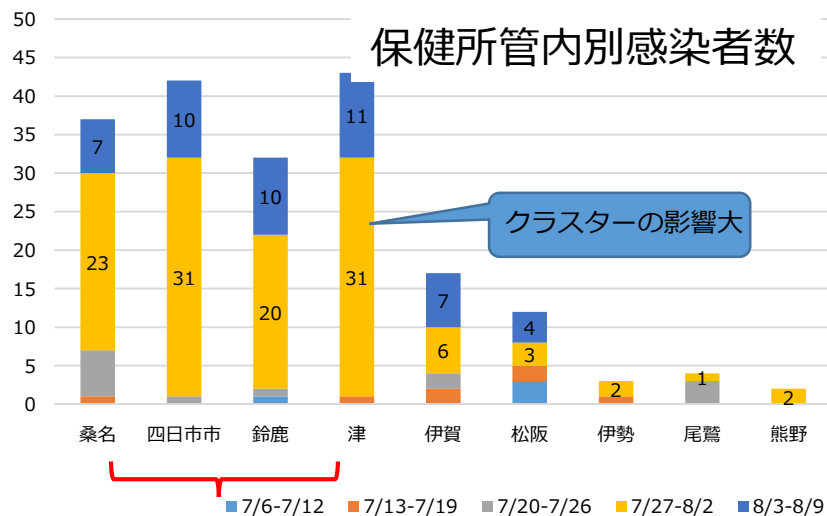
○かかりつけ医療機関

や相談窓口へ

すぐに連絡

等のご対応を!

⑤北勢地域で 感染者多数



桑名、四日市、鈴鹿で
7月27日～8月9日にか
けて患者数が増加

県外との往来が多い地域
⇒ 繁華街など感染者が
多数発生しているエリア
への訪問は自粛を!

感染者が急増している地
域にお勤めの方は勤務後
の繁華街訪問自粛

⑥職場内での感染も

県外へお勤めの方のほか、
県内でも
職場における感染が発生。

全国に拠点がある事業所や
県外との取引が多い
事業所も。

県外への出張はもとより、
県外からの訪問が多い職場は特に注意！

⇒オンライン会議の活用
や出張時期の見直しなど

職場における感染防止
対策の徹底を！

⇒在宅勤務や時差出勤も

⑦ 集団感染の発生

三重大学における クラスター

陽性者:24名

検査対象:219名(8月14日時点)

- 大人数での
旅行期間中に
 - ・ 飲食時
 - ・ 「三つの『密』」が
重なる場をきっかけとして
集団感染が発生!

これらの事例を踏まえて、

○ 大人数での

- ・ 外出・飲食
- ・ 3密空間滞在

は控えて!

- 距離の確保、マスクの
着用等の感染防止
対策の徹底を!

⑧ 集団生活における 感染拡大

大学、高校寮等

○全国の**集団生活**を伴う**施設**において**クラスター**が相次ぎ発生!



○寮や寄宿舎等、**県内の類似施設**における**感染防止対策**の徹底を!
○**施設利用者**への**注意喚起**を!

⑨ 外国籍の方の 感染事例が発生

○感染拡大に伴い、**外国籍の方**の感染も



県・市町等行政機関の取組

○**多言語**での**感染防止**の呼びかけ
○**差別偏見**に**繋がらないよう啓発**

⑩行政機関における 感染事例の発生

市教育委員会、
警察等

○これまで発生して
いなかった
行政機関において
感染者が相次いで
確認

県・市町等行政機関の取組

- 職員**の**健康管理**
- 発熱等の症状が
ある場合は休暇**
- 職場の感染防止
対策**
- 職員への注意喚起
を再度徹底**

医療提供体制等の強化（検査体制）

○帰国者・接触者外来に加え、
地域外来・検査センター（PCR外来）設置

⇒早期に10か所設置をめざす！

（6か所開設済み（8/14時点）、4か所程度を追加で開設予定）

○PCR等検査機器の追加的配備、
新たな抗原検査法の導入

保健環境研究所：PCR検査機器を追加導入（最大検査数120→180検体）
抗原検査（定量）機器を新たに導入予定

行政検査協力（医療）機関：2施設→7施設（検査機器を追加配備（12台））

これらの対策により

最大ピーク時の検査件数を640件に！

医療提供体制等の強化（医療体制）

○患者推計を踏まえ、療養者数のピークを上回る病床・宿泊療養施設数を確保

⇒現在、フェーズ2（感染拡大期）の
入院病床209床で対応中

さらなる患者の増加に備え、フェーズ3（まん延期）
（358床）の移行に係る準備を開始

○軽症者等向け**宿泊療養施設100室**
の**運用開始**（8/13～）

見える化!

【ガイドラインの周知徹底】

バー、キャバレー、カラオケ店等

飲食店6,590店舗に

感染防止対策の徹底、

見える化を周知

8月末を目途に、他の飲食店、
理容所、美容所、興行場等の
生活衛生営業施設にも周知

約18,000店舗

感染防止対策実施中



新型コロナウイルス感染防止のため
私たちは以下の取組を実施しています

チェック☑

- 従業員の健康管理と適切な手洗いを徹底します
- 店内ではマスクを着用します
- 十分な換気を行います
- トイレは毎日、清掃・消毒します
- 客席や複数の人が触れる場所はこまめに消毒します
- 客席の配置を工夫し、対人距離を確保します
- 店内が混み合う場合は、入場制限を行います
- お客様用の手指消毒薬を設置します
- 料理は、大皿を避け、1人分ずつ提供します
- 会計時には、アクリル板の設置やコイントレイの使用等で、できるだけ接触を減らします
- 上記以外にも、業界団体ガイドラインに沿って対策を行います

STOP
コロナ

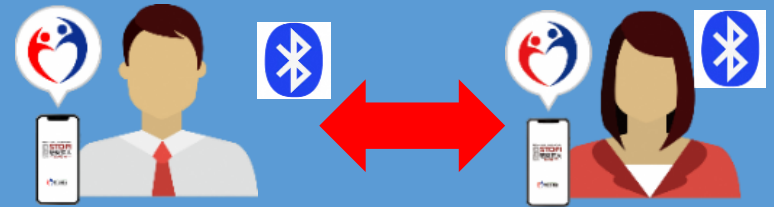
私たちは、業界団体のガイドライン等に基づき、
新型コロナウイルス感染防止対策に取り組んでいます。

店舗名

三重県は、事業者の皆様が行う自主的な
感染防止の取組を応援しています

三重県 Mie Covid-19 Task Force
新型コロナウイルス感染症対策本部 

皆様ご自身と大切な
人を守るために



新型コロナウイルス 接触確認アプリ(COCOA) の積極的な活用を!

- 濃厚接触の情報をいち早く入手
- 個人情報やプライバシーは守られます

COCOAの通知から早期の検査に繋がっています!