

展示案内、世界遺産の学習について



■展示案内の様子（小学生）平成30年撮影 / 常設展示室



■左 / 世界遺産学習の様子
映像ホール（平成30年撮影）
通常収容100名



下 / フェイスシールドを装着した職員



■新型コロナウイルス感染症対策 席間約1.5m（映像ホール）
収容人員100名のところ、40名（席）で学習をします。職員は飛沫感染を防ぐため、フェイスシールドの装着または前面にアクリルパネルを設置してお話します。



収容人員約200名のところ、80名（席）で学習をします。

■大ホール 通常収容約200名
（講演会やコンサートなど交流の場として利用）

体験学習（木工体験など）について

バターナイフ作り体験



完成作品



体験の様子 / 小ホール

（内容）尾鷲ヒノキを材料に、紙ヤスリで仕上げていきます。

まが玉作り体験

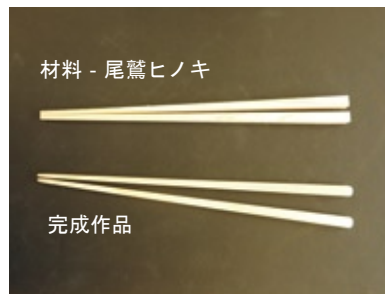


滑石（かっせき） 完成作品

体験の様子 / 小ホール

（内容）日本一柔らかい石・滑石を材料に、金ヤスリと紙ヤスリで仕上げていきます。

箸（はし）作り体験



材料 - 尾鷲ヒノキ

完成作品



体験の様子 / 小ホール

（内容）尾鷲ヒノキを材料に、紙ヤスリで仕上げていきます。

※ 体験の写真はすべて令和元年に撮影したものです。

受け入れ可能人数

- 100名まで（クラス単位では2クラスまたは3クラス）
- ※要相談（受け入れ人数は新しい生活様式に対応したもので、体験、学習内容および滞在時間によっては受け入れ人数を調整します。ご相談ください。）

各種体験料金、体験時間

※ 体験料金は材料代と税込みの金額です

	料金	体験時間
入館料	無料	—
展示案内	無料	約20分
世界遺産学習	無料	30～40分
バターナイフ作り	200円	20～30分
まが玉作り	200円	40～50分
箸（はし）作り	350円	20～30分

- 展示案内時間、世界遺産学習時間については、滞在時間に応じて対応します。
- 世界遺産学習については、1回で対応できる人数は40名までです。40名を超える場合は、入替制で対応します。ただし、大ホールが利用できる場合は80名まで対応します。ご相談ください。

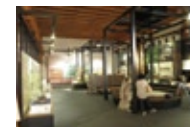
※新型コロナウイルス感染症対策の「新しい生活様式」に対応した体験・学習プログラムです。収容人員のおおよそ半数で対応したプランです。また、対応人数を調整し、入れ替え制を導入したプランのご提供です。あらかじめご了承ください。

館内の紹介



<芝生広場>

レクリエーションや昼食に利用できます。



<常設展示>

世界遺産と地域の自然文化について学べます。



<体験学習室>

木工体験や郷土料理体験に利用できます。



<企画展示>

年6回開催の企画展示室です。